

บริบทและขอบเขตของการจัดการสิ่งแวดล้อม
กลุ่มตรวจสอบภายใน สำนักงานเลขาธิการวุฒิสภา

วิสัยทัศน์สำนักงานสีเขียว

“กลุ่มตรวจสอบภายใน มุ่งสู่การเป็นสำนักงานสีเขียว”
“Internal Audit Group Go Green”

ค่านิยมสำนักงานสีเขียว

“เราพร้อมที่จะปฏิบัติงานด้วยความเป็นมิตรกับสิ่งแวดล้อม เพื่อลดการปล่อยก๊าซเรือนกระจก”

วัตถุประสงค์สำนักงานสีเขียว

๑. ปรับเปลี่ยนพฤติกรรมและสร้างการมีส่วนร่วมของบุคลากรในสำนักเพื่อลดการใช้พลังงานและทรัพยากร ลดการเกิดของเสีย และดำเนินกิจกรรมที่เป็นมิตรกับสิ่งแวดล้อม
๒. ดำเนินการจัดซื้อจัดจ้าง การเลือกใช้วัสดุ อุปกรณ์ เครื่องใช้สำนักงานและบริการที่เป็นมิตรกับสิ่งแวดล้อม
๓. ปฏิบัติตามเกณฑ์การเป็นสำนักงานสีเขียวและกฎหมายที่เกี่ยวข้อง
๔. สร้างความรู้และความตระหนักด้านสิ่งแวดล้อมกับบุคลากรทุกระดับ และผู้ที่เกี่ยวข้อง โดยการประชาสัมพันธ์ให้รับรู้ เข้าใจและให้ความสำคัญในการรักษา ฟื้นฟู สิ่งแวดล้อมอย่างยั่งยืน

เป้าหมายสำนักงานสีเขียว

๑. บุคลากรของกลุ่มตรวจสอบภายในตระหนักรู้และให้ความสำคัญต่อการรักษาสิ่งแวดล้อม และร่วมเป็นส่วนหนึ่งในการขับเคลื่อนองค์กรสู่การเป็นสำนักงานสีเขียว (Green Office)
๒. มีการใช้ทรัพยากรขององค์กรอย่างรู้คุณค่า ประหยัด และมีการบริหารจัดการด้านสิ่งแวดล้อมในการทำงานที่เป็นมิตรกับสิ่งแวดล้อม ลดการปล่อยก๊าซเรือนกระจก เพื่อคุณภาพชีวิตดีขึ้นอย่างยั่งยืน

ความเป็นมา

ด้วยประธานวุฒิสภาได้มีนโยบายในการให้ความสำคัญต่อการพัฒนาสภาพสิ่งแวดล้อมของวุฒิสภา และสำนักงานเลขาธิการวุฒิสภา และมีความมุ่งมั่นให้เป็นส่วนหนึ่งของการสนับสนุนขับเคลื่อนยุทธศาสตร์ชาติ ด้านสิ่งแวดล้อมให้บรรลุผลสำเร็จ รวมทั้งให้สำนักงานเลขาธิการวุฒิสภา ในฐานะหน่วยงานสนับสนุนการปฏิบัติหน้าที่ของวุฒิสภาและสมาชิกวุฒิสภา ตระหนักและให้ความสำคัญต่อการพัฒนาสภาพแวดล้อมการปฏิบัติงาน การจัดการสิ่งแวดล้อม การป้องกันมลพิษ การใช้ทรัพยากรและพลังงานอย่างมีประสิทธิภาพ การใช้เทคโนโลยีที่เหมาะสม มีการดำเนินการขับเคลื่อนและพัฒนาสิ่งแวดล้อมขององค์กรให้มีความยั่งยืน เพื่อให้วุฒิสภาและสำนักงานเลขาธิการวุฒิสภามีสภาพแวดล้อมในการปฏิบัติงานที่ดีตลอดจนให้บุคลากรได้มีส่วนร่วมในการลดปัญหาจากสภาวะแวดล้อมที่เกิดขึ้น และเตรียมพร้อมสู่สำนักงานที่เป็นมิตรกับสิ่งแวดล้อม ประกอบกับกรอบการประเมินผลหรือตัวชี้วัดของส่วนราชการสังกัดรัฐสภา ประจำปีงบประมาณ พ.ศ. ๒๕๖๗ มิติที่ ๑ มิติด้านประสิทธิผลการปฏิบัติราชการ ตัวชี้วัดที่ ๑.๔ ระดับความสำเร็จของการขับเคลื่อนสู่การเป็น Green Parliament ได้กำหนดให้สำนักงานเลขาธิการวุฒิสภาขับเคลื่อนการดำเนินการตามตัวชี้วัดให้บรรลุผลสำเร็จที่สามารถดำเนินการได้ตามเป้าหมายที่กำหนด และส่งผลต่อการบรรลุตามยุทธศาสตร์ของส่วนราชการ

กลุ่มตรวจสอบภายใน เป็นหน่วยงานระดับสำนักสังกัดสำนักงานเลขาธิการวุฒิสภา มีภารกิจในการให้บริการและสนับสนุนการปฏิบัติงานของสำนักงานเลขาธิการวุฒิสภา ด้านการดำเนินงานการเงินและบัญชี เทคโนโลยีสารสนเทศ การปฏิบัติตามระเบียบ และปฏิบัติงานอื่นที่เกี่ยวข้องกับการตรวจสอบภายใน รายงานผลการตรวจสอบตามข้อเท็จจริง ฯลฯ จึงได้คำนึงถึงการปฏิบัติงานให้สอดคล้องกับนโยบายประธานวุฒิสภาและสำนักงานเลขาธิการวุฒิสภา จึงมีความมุ่งมั่นที่จะสร้างความตระหนักและให้ความสำคัญต่อการพัฒนาสภาพแวดล้อมการปฏิบัติงานทุกขั้นตอน การป้องกันมลพิษ การใช้ทรัพยากรและพลังงานอย่างมีประสิทธิภาพ การใช้เทคโนโลยี ที่เหมาะสม มีการดำเนินการขับเคลื่อนและพัฒนาสิ่งแวดล้อมขององค์กรให้มีความยั่งยืน นำไปสู่การลดการปล่อยก๊าซเรือนกระจกตลอดจนให้บุคลากรได้มีส่วนร่วมในการลดปัญหาจากสภาวะแวดล้อมที่เกิดขึ้นและเตรียมพร้อมสู่สำนักงานที่เป็นมิตรกับสิ่งแวดล้อม เพื่อให้การขับเคลื่อนสำนักงานกลุ่มตรวจสอบภายใน สำนักงานเลขาธิการวุฒิสภาเป็นสำนักงานสีเขียว (Green Office) บรรลุตามเป้าประสงค์ที่กำหนด กลุ่มตรวจสอบภายใน โดยได้กำหนดนโยบายด้านสิ่งแวดล้อม ดังนี้

๑. ดำเนินการปรับปรุงระบบการจัดการสิ่งแวดล้อมอย่างต่อเนื่อง
๒. ลดการใช้ทรัพยากรและพลังงานที่สิ้นเปลือง ได้แก่ การใช้ไฟฟ้า น้ำประปา น้ำมัน เชื้อเพลิง กระดาษ หมึกพิมพ์ อุปกรณ์เครื่องเขียน วัสดุอุปกรณ์อื่นๆ มีการนำนวัตกรรม เทคโนโลยีที่ทันสมัยมาใช้ในการปฏิบัติงาน
๓. มีการจัดการของเสียอย่างมีประสิทธิภาพ

๔. ดำเนินการจัดซื้อจัดจ้าง การเลือกใช้วัสดุ อุปกรณ์ เครื่องใช้สำนักงานและบริการ ที่เป็นมิตรกับสิ่งแวดล้อม

๕. ปฏิบัติตามเกณฑ์การเป็นสำนักงานสีเขียวและกฎหมายที่เกี่ยวข้อง

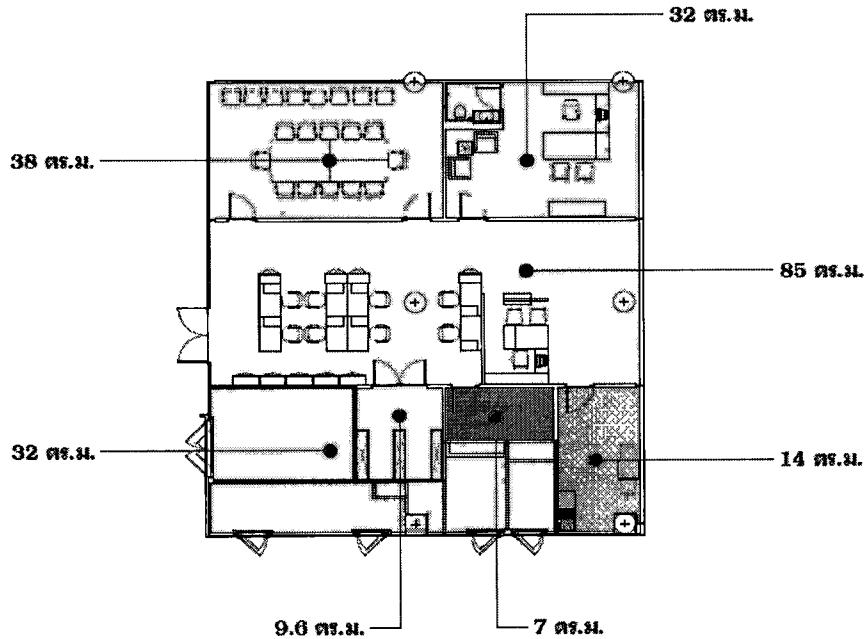
๖. สร้างความรู้และความตระหนักด้านสิ่งแวดล้อมกับบุคลากรทุกคน และผู้ที่เกี่ยวข้อง ให้รับรู้ เข้าใจในการใช้ทรัพยากรและการประหยัดพลังงาน เพื่อลดการปล่อยก๊าซเรือนกระจก

กลุ่มตรวจสอบภายในมีความมุ่งมั่นที่เป็นสำนักงานสีเขียว (Green Office) พร้อมทั้ง สนับสนุนให้บุคลากรทุกคน และผู้ที่เกี่ยวข้องรับทราบถึงนโยบายและร่วมแรงร่วมใจกันปฏิบัติตาม นโยบายด้านสิ่งแวดล้อม

ในปีงบประมาณ พ.ศ. ๒๕๖๗ กลุ่มตรวจสอบภายใน พร้อมทั้งจะดำเนินการเป็น สำนักงานสีเขียว (Green Office) หรือกลุ่มฯ ที่เป็นมิตรกับสิ่งแวดล้อมถือเป็นสิ่งที่ท้าทายต่อความสำเร็จ และการบรรลุเป้าหมายอย่างมาก ทำให้ต้องกำหนดทิศทางและวางแผนปฏิบัติที่ดี ให้สามารถขับเคลื่อน การดำเนินงานได้อย่างมีประสิทธิภาพและเกิดประสิทธิผลสูงสุด

กลุ่มตรวจสอบภายใน ได้มีการกำหนดขอบเขตพื้นที่ของการดำเนินงานสำนักงานสีเขียว (Green Office) ตั้งอยู่ในอาคารรัฐสภา เลขที่ ๑๑๑ ถนนสามเสน แขวงถนนนครไชยศรี เขตดุสิต กรุงเทพฯ (อาคารฝั่งวุฒิสภา) ชั้น ๑ ฝั่งสำนักงานเลขาธิการวุฒิสภา มีพื้นที่ให้บริการภายใต้การ ดำเนินงานสำนักงานสีเขียวทั้งหมด ๑๙๔ ตารางเมตร ดังนี้

แผนผังกลุ่มตรวจสอบภายใน ชั้น ๑ อาคารรัฐสภา สำนักงานเลขาธิการวุฒิสภา



Drawing : นายนิเวศน์ นภานะ นายช่างผู้เขียน
นายวิมลรัตน์ นนทชัยชัยโย นายช่างผู้เขียน

ชั้นที่
FLOOR
1

กลุ่มตรวจสอบภายใน
มาตรฐาน ๑ : ๒๕๕๐

ประกอบด้วย

๑. ห้องผู้บังคับบัญชากลุ่มตรวจสอบภายใน
๒. พื้นที่ห้องประชุมกลุ่มตรวจสอบภายใน
๓. พื้นที่ทำงานของบุคลากรกลุ่มตรวจสอบภายใน
๔. พื้นที่ห้องอาหารกลุ่มตรวจสอบภายใน
๕. พื้นที่ห้องเก็บของกลุ่มตรวจสอบภายใน
๖. พื้นที่ห้องปริ้นเตอร์กลุ่มตรวจสอบภายใน

โครงสร้างกลุ่มตรวจสอบภายใน สำนักงานเลขาธิการวุฒิสภา

สำนักงานเลขาธิการวุฒิสภามีจำนวนบุคลากรในหน่วยงาน แบ่งเป็น

- ข้าราชการ	จำนวน	๔ คน
- อัตรารว่าง	จำนวน	๒ คน
- พนักงานราชการ	จำนวน	๓ คน
รวมทั้งสิ้น	จำนวน	๗ คน

รวมบุคลากร และเจ้าหน้าที่ทำความสะอาด จำนวน ๘ คน

อำนาจหน้าที่ กลุ่มตรวจสอบภายใน

✦ กำหนดเป้าหมาย ทิศทาง ภารกิจ ขอบเขต และแผนการตรวจสอบให้สอดคล้องกับเป้าหมาย ภารกิจ และนโยบายของสำนักงานเลขาธิการวุฒิสภา

✦ ตรวจสอบส่วนราชการภายในสำนักงานเลขาธิการวุฒิสภา ในด้านการดำเนินงาน การเงิน และบัญชี เทคโนโลยีสารสนเทศ การปฏิบัติตามระเบียบ และปฏิบัติงานอื่นที่เกี่ยวข้องกับการตรวจสอบภายใน ตามที่รับมอบหมายจากเลขาธิการวุฒิสภา

✦ รายงานผลการตรวจสอบตามข้อเท็จจริง ซึ่งรวมถึงประเด็นความเสี่ยงที่สำคัญพร้อมข้อเสนอแนะและแนวทางในการปรับปรุงที่สามารถนำไปปฏิบัติ ให้แก่เลขาธิการวุฒิสภาทราบเพื่อพิจารณาสั่งการ

✦ ติดตามผลการตรวจสอบข้อเสนอแนะและให้คำปรึกษาแก่ผู้บริหารของหน่วยรับตรวจ เพื่อให้การปรับปรุงแก้ไขของหน่วยรับตรวจเป็นไปตามการสั่งการของเลขาธิการวุฒิสภา

✦ ประสานงานกับสำนักงานการตรวจเงินแผ่นดินหรือหน่วยงานอื่นหรือคณะกรรมการที่เกี่ยวข้อง

✦ ปฏิบัติงานอื่นตามที่ได้รับมอบหมาย

(นางสาวน้ำทิพย์ พุฒพิมล)

ผู้บังคับบัญชากลุ่มตรวจสอบภายใน

ประธานที่ปรึกษาคณะทำงาน

ขับเคลื่อนกลุ่มตรวจสอบภายในเป็นสำนักงานสีเขียว

(Green Office)