

## การจัดการน้ำเสีย ของอาคารรัฐสภา (เกียกกาย)

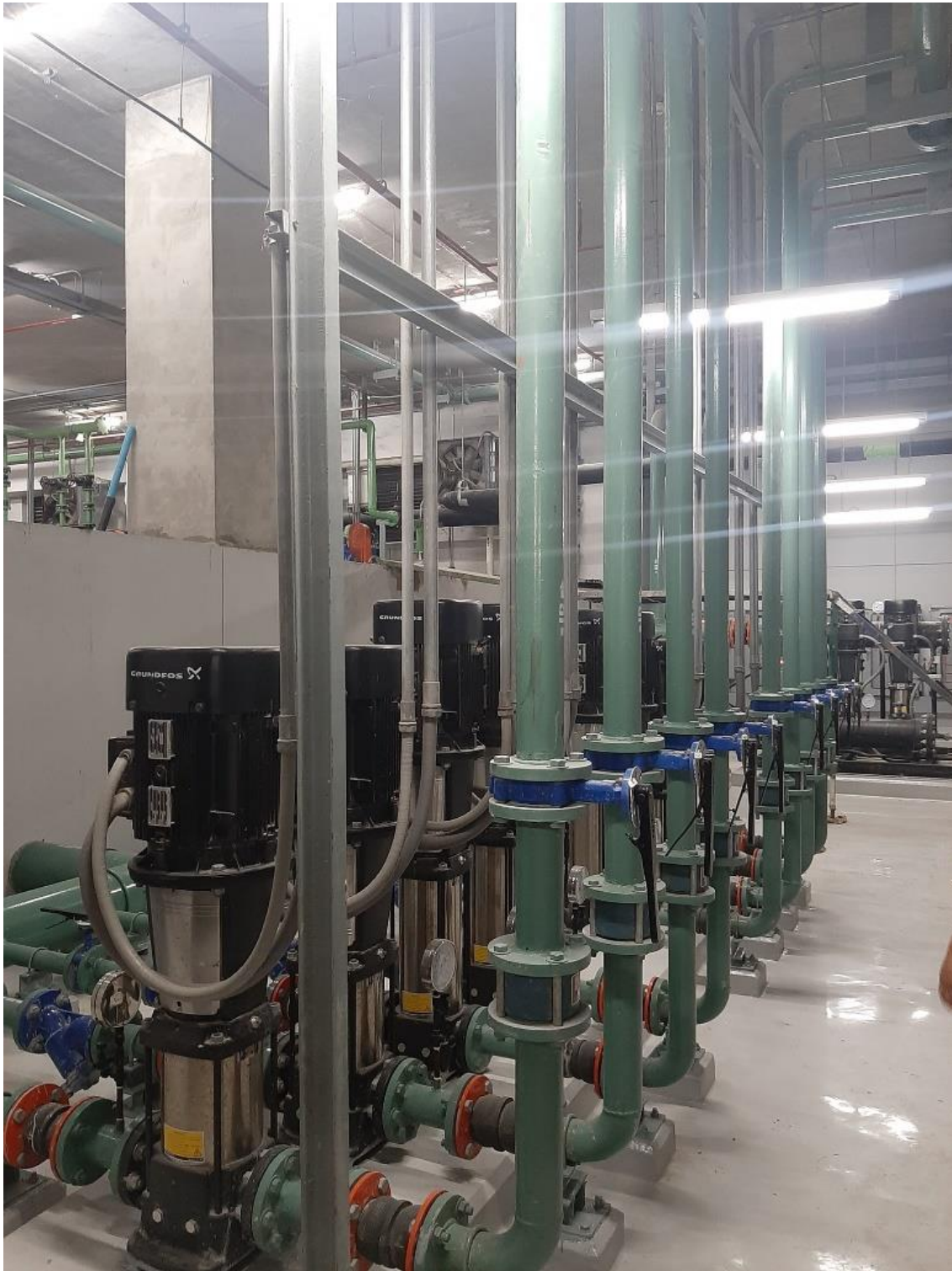
### สำนักงานเลขาธิการวุฒิสภา

อาคารรัฐสภาแห่งใหม่ มีระบบบำบัดน้ำเสีย โดย มีกำหนดให้บริษัทที่ปรึกษาบริหารโครงการ CAMA จัดนำส่งข้อมูลระบบบำบัดน้ำเสียและการทำงานของอุปกรณ์ต่างๆ ของระบบบำบัดน้ำเสียอาคารรัฐสภาแห่งใหม่ ตามแบบ ทส. 2 ของกรมควบคุมมลพิษ เป็นประจำทุกเดือนให้กับสำนักงานเลขาธิการสภาผู้แทนราษฎร เพื่อดำเนินการต่อไป ทุกเดือนมีการตรวจสอบและรวบรวมเป็นที่เรียบร้อยแล้ว

โดยมีการบำบัดน้ำเสีย และนำทิ้งจากระบบบำบัดน้ำเสีย ไปใช้ต่อ ดังนี้

1. ใช้ในระบบรดน้ำต้นไม้ภายนอกอาคาร
2. ใช้กับระบบ Cooling Tower ของระบบปรับอากาศ
3. ปล่อยลงระบบระบายน้ำสาธารณะ (ปัจจุบันยังไม่มีการปล่อยสู่ระบบระบายน้ำสาธารณะ)

## ภาพระบบบำบัดน้ำเสีย













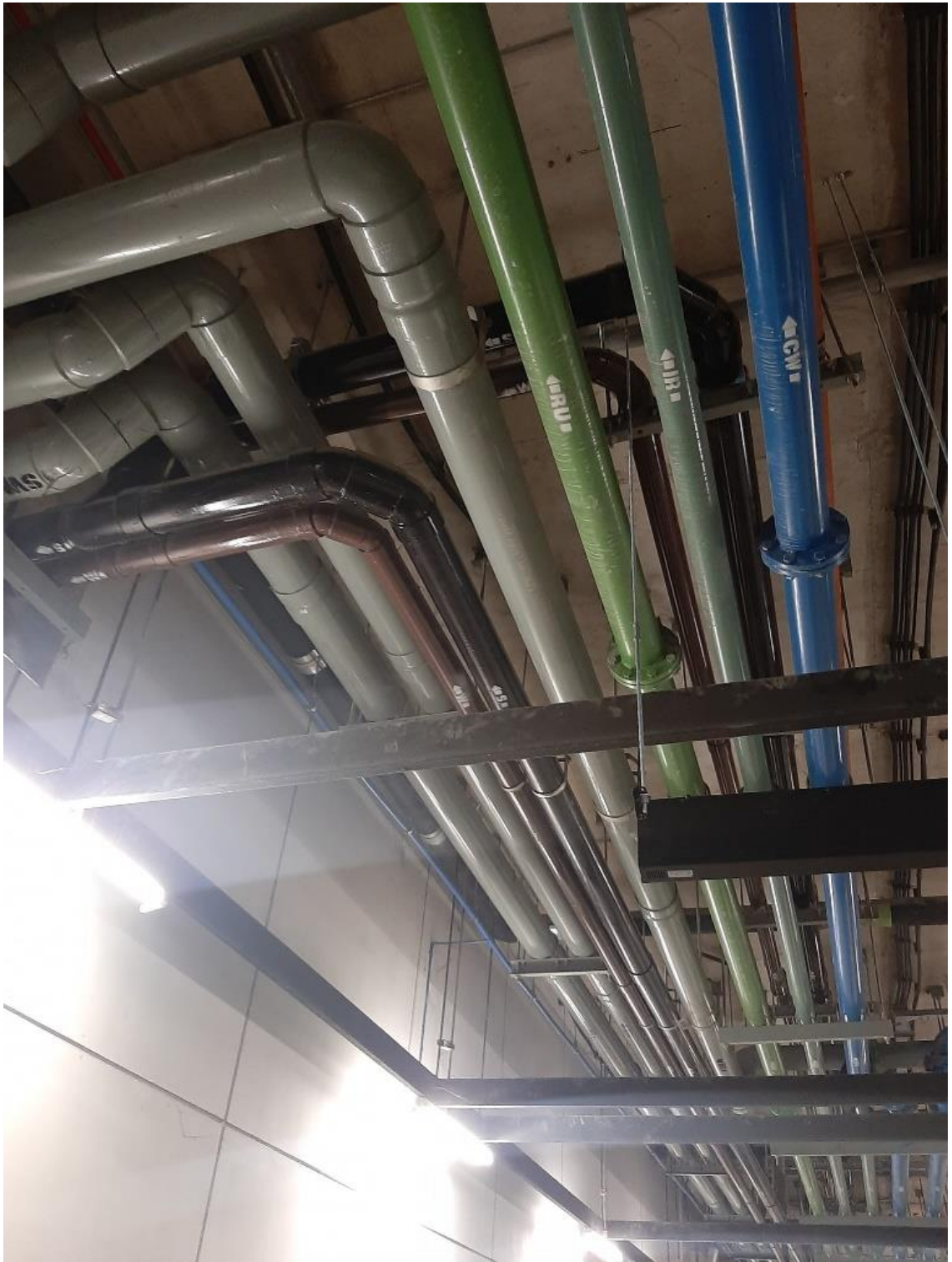
















## น้ำน้ำที่ได้รับบำบัดแล้วมารดน้ำต้นไม้

