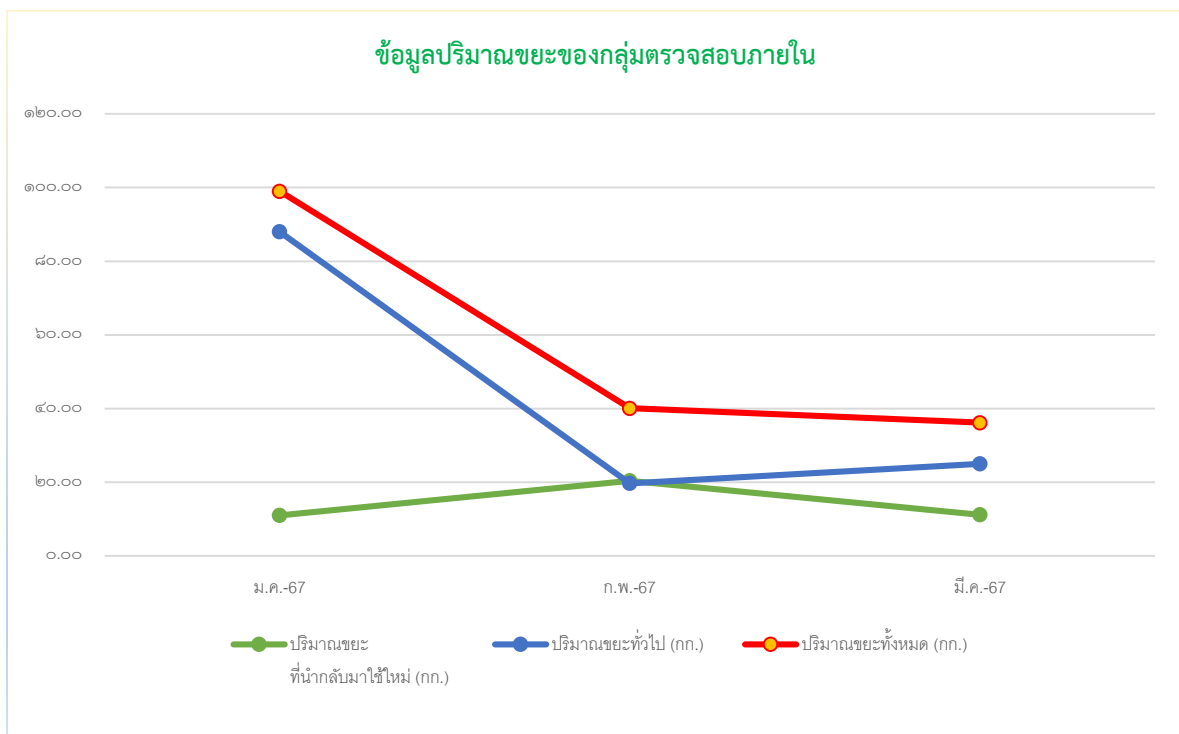


การคำนวณร้อยละปริมาณขยะและการเปรียบเทียบข้อมูลปริมาณทั่วไปนำไปฝังกลบ
ของกรุงเทพมหานครภายใน
เดือนมกราคม - มีนาคม ๒๕๖๗

เดือน/ปี	ปริมาณขยะทั้งหมด (กก.)	ปริมาณขยะที่นำกลับมาใช้ใหม่ (กก.)	ปริมาณขยะทั่วไป (กก.)
มกราคม ๒๕๖๗	๙๙	๑๑	๘๘
กุมภาพันธ์ ๒๕๖๗	๔๐.๑๐	๒๐.๔๐	๑๙.๗๐
มีนาคม ๒๕๖๗	๕๒.๘๐	๒๒.๗๐	๓๐.๑๐
ปริมาณขยะสะสม	๑๙๑.๙๐	๕๔.๑๐	๑๓๗.๘๐
ร้อยละปริมาณขยะ		๒๘.๑๙	๗๑.๘๐



การคำนวณปริมาณขยะรายเดือน = $\frac{\text{จำนวนขยะที่นำกลับมาใช้ใหม่}}{\text{ปริมาณขยะทั้งหมด}} \times 100$

ปริมาณขยะทั้งหมด

สรุปผลการเปรียบเทียบข้อมูลปริมาณทั่วไปนำไปฝังกลบมีปริมาณลดลง พบว่าแนวโน้มขยะลดลงและมีการนำขยะกลับมาใช้ประโยชน์เพิ่มขึ้น เพราะบุคลากรมีความตระหนักและมีความรู้ความเข้าใจการจัดการขยะ และสามารถปฏิบัติตามมาตรการการส่งเสริมและรณรงค์การคัดแยกการทิ้งขยะได้ถูกต้อง