

# ขั้นตอนหนีไฟ



1. เมื่อได้ยินเสียงกริ่งหรือสัญญาณฉุกเฉิน หัวหน้าที่มฉุกเฉินสั่งการให้อพยพหนีไฟ

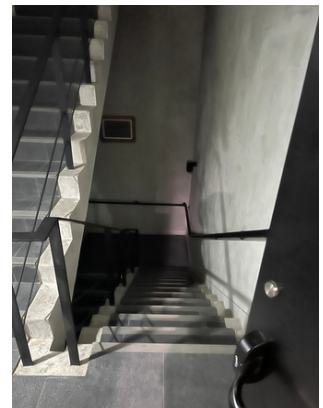


2. การปฏิบัติของบุคลากรในขณะหนีไฟ

- รีบพาตนเองตามที่มอพยพออกจากสถานที่ทันที
- ห้ามนำยานพาหนะออกจากอาคาร



3. ที่มอพยพนำบุคลากรออกจากพื้นที่ตามเส้นทางกำหนด (เดินตามผู้ถือธง) →



4. ที่มอพยพ (ณ จุดรวมพล)

- ทำการตรวจสอบจำนวนบุคลากร
- รายงานผู้ได้รับบาดเจ็บ/เจ็บป่วย
- รายงานผู้สูญหายหรือติดต่

ไม่ได้ แจ้งผลให้กับหัวหน้าทีมฉุกเฉินพื้นที่ทราบ



5. หัวหน้าทีมฉุกเฉิน แจ้งให้บุคลากรรวมอยู่ในจุดรวมพลจนกว่าจะมีคำสั่งเปลี่ยนแปลง

