

มาตรการการใช้ไฟฟ้า

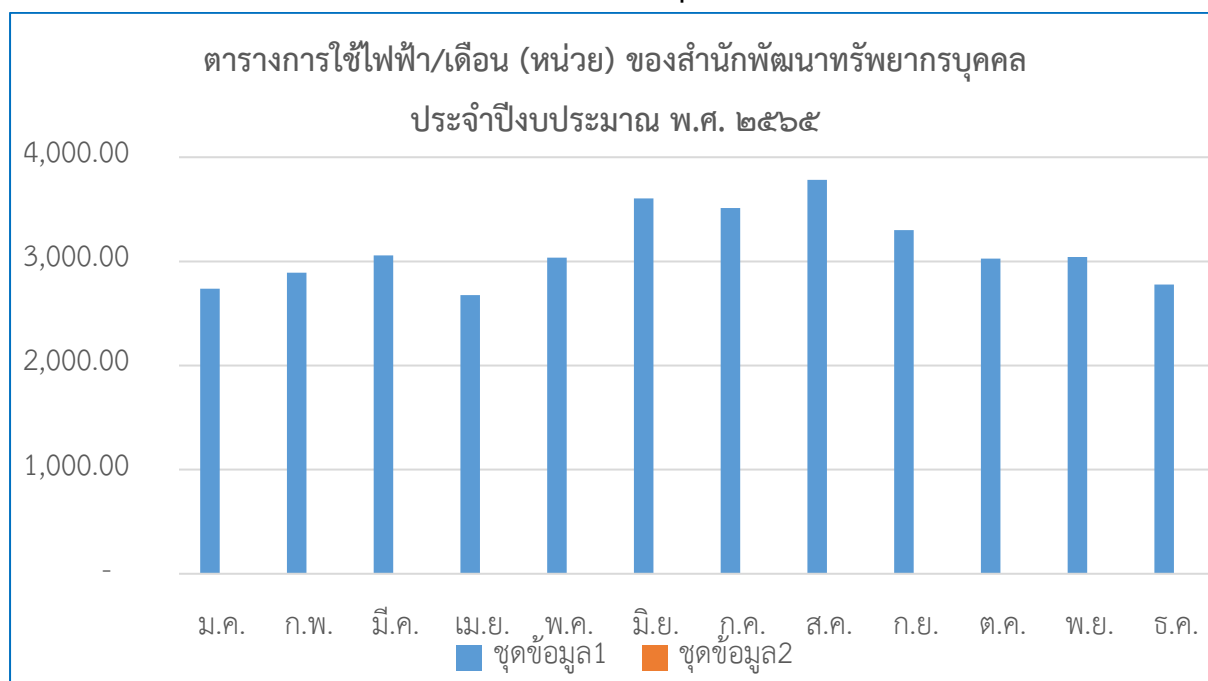
๑) บันทึกการใช้ไฟฟ้าของสำนักพัฒนาทรัพยากรบุคคล ประจำปี ๒๕๖๕

แบบฟอร์ม 3.1(1)

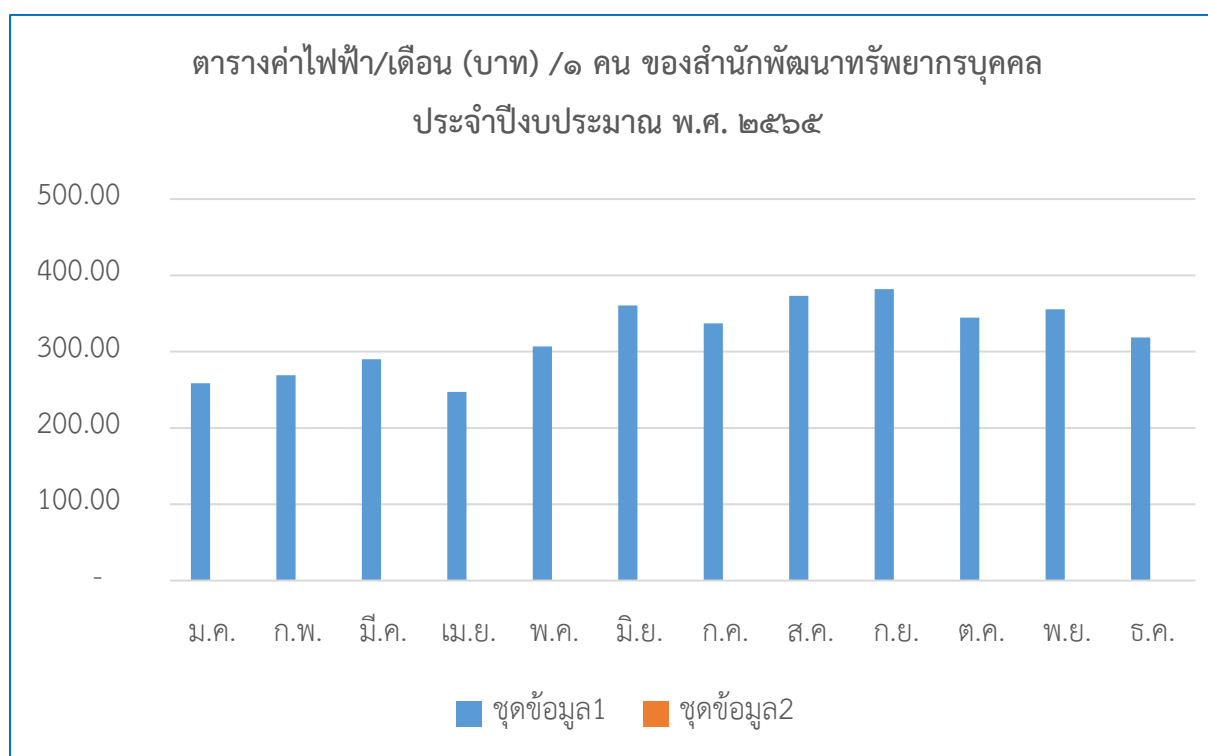
บันทึกการใช้ไฟฟ้า ประจำปี 2565 ของสำนักพัฒนาทรัพยากรบุคคล

บันทึกประจำเดือน	วันที่ทำการบันทึก	จำนวนพนักงาน	ปริมาณไฟฟ้า/เดือน (หน่วย)	ค่าไฟฟ้า/เดือน (บาท)	ปริมาณการใช้ไฟฟ้าต่อจำนวนพนักงาน	ปริมาณค่าไฟฟ้าต่อจำนวนพนักงาน 1 คน/เดือน (บาท)
มกราคม	15 มค 2565	42	2,737.13	10,855.21	65.17	258.46
กุมภาพันธ์	15 กพ 2565	42	2,891.02	11,298.31	68.83	269.01
มีนาคม	15 มีค 2565	42	3,055.91	12,187.96	72.76	290.19
เมษายน	15 เมย 2565	42	2,676.67	10,390.24	63.73	247.39
พฤษภาคม	15 พค 2565	42	3,035.02	12,886.26	72.26	306.82
มิถุนายน	15 มิย 2565	42	3,603.33	15,146.96	85.79	360.64
กรกฎาคม	15 กค 2565	42	3,512.10	14,155.00	83.62	337.02
สิงหาคม	16 สค 2565	42	3,781.41	15,664.73	90.03	372.97
กันยายน	16 กย 2565	42	3,299.94	16,048.00	78.57	382.10
ตุลาคม	16 ตค 2565	41	3,025.13	14,480.56	73.78	353.18
พฤศจิกายน	16 พย 2565	41	3,042.72	14,930.14	74.21	364.15
ธันวาคม	18 ธค 2565	41	2,778.90	13,381.51	67.78	326.38
รวม		-	37,439.27			
เฉลี่ย		41.75	3,119.94			

๒) กราฟแสดงการใช้ไฟฟ้าของสำนักพัฒนาทรัพยากรบุคคล ประจำปี ๒๕๖๕



ตารางปริมาณการใช้ไฟฟ้า/เดือน (หน่วย)



ตารางค่าไฟฟ้า/เดือน (บาท)