

มาตรการการใช้ไฟฟ้า

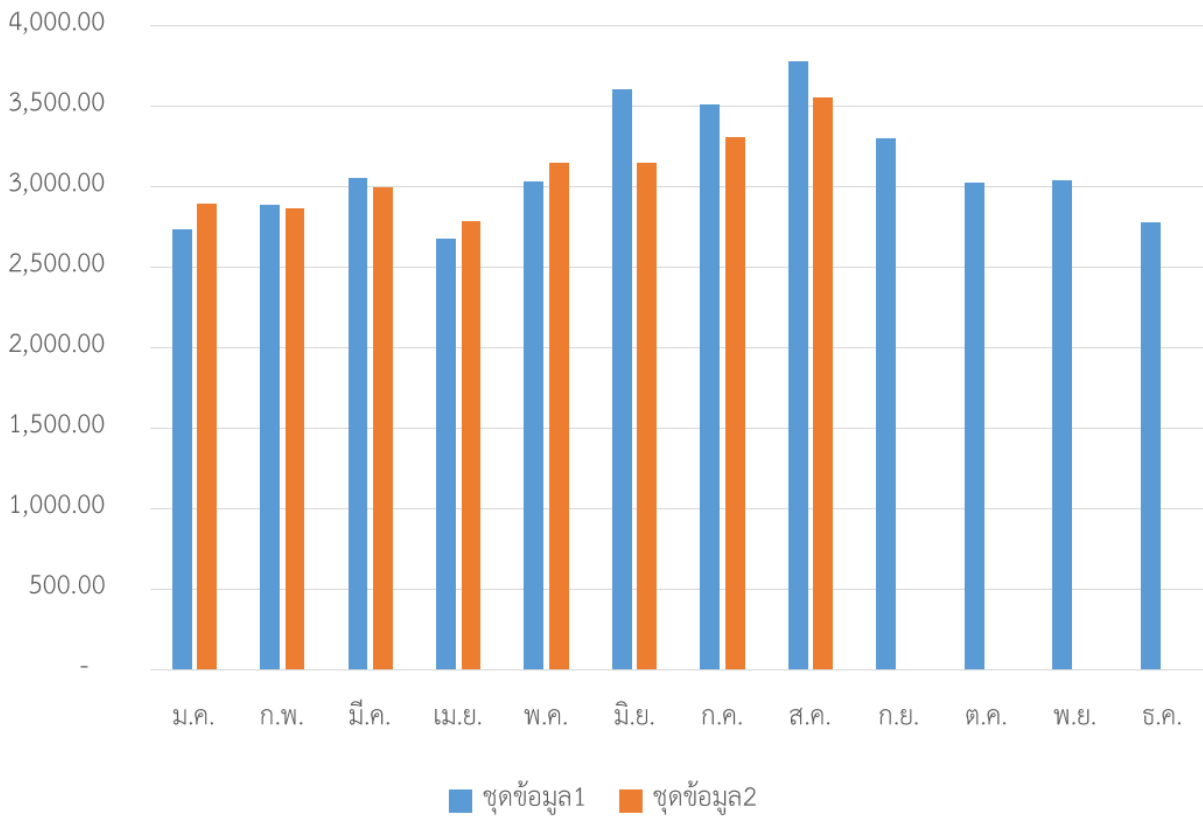
๑) บันทึกการใช้ไฟฟ้าของสำนักพัฒนาทรัพยากรบุคคล ประจำปี ๒๕๖๖

- ตารางเปรียบเทียบค่าไฟฟ้า ปี ๒๕๖๕ และปี ๒๕๖๖ คิดเฉลี่ยต่อพื้นที่

ของสำนักพัฒนาทรัพยากรบุคคล

เดือน	ปริมาณการใช้ไฟฟ้า/เดือน (หน่วย) คิดเฉพาะ พท.สำนักฯ		+เพิ่ม/ -ลด	คิดเป็นร้อยละ
	ปี พ.ศ. 2565	ปี พ.ศ. 2566		
ม.ค.	2,737.13	2,895.42	158.29	5.78
ก.พ.	2,891.02	2,867.94	- 23.08	-0.80
มี.ค.	3,055.91	2,995.45	- 60.46	-1.98
เม.ย.	2,676.67	2,787.69	111.02	4.15
พ.ค.	3,035.02	3,151.54	116.52	3.84
มิ.ย.	3,603.33	3,150.44	- 452.89	-12.57
ก.ค.	3,512.10	3,306.54	- 205.56	-5.85
ส.ค.	3,781.41	3,554.97	- 226.44	-5.99
ก.ย.	3,299.94	-	- 3,299.94	-100.00
ต.ค.	3,025.13	-	- 3,025.13	-100.00
พ.ย.	3,042.72	-	- 3,042.72	-100.00
ธ.ค.	2,778.90	-	- 2,778.90	-100.00
	37,439	24,710		

ตารางเปรียบเทียบค่าไฟฟ้า ปี ๒๕๖๕ และปี ๒๕๖๖
การใช้ไฟฟ้า/เดือน (หน่วย) ของสำนักพัฒนาทรัพยากรบุคคล



ตารางเปรียบเทียบค่าไฟฟ้า ปี ๒๕๖๕ และปี ๒๕๖๖
ค่าไฟฟ้า/เดือน (บาท) /๑ คน ของสำนักพัฒนาทรัพยากรบุคคล

