

มาตรการการใช้น้ำ

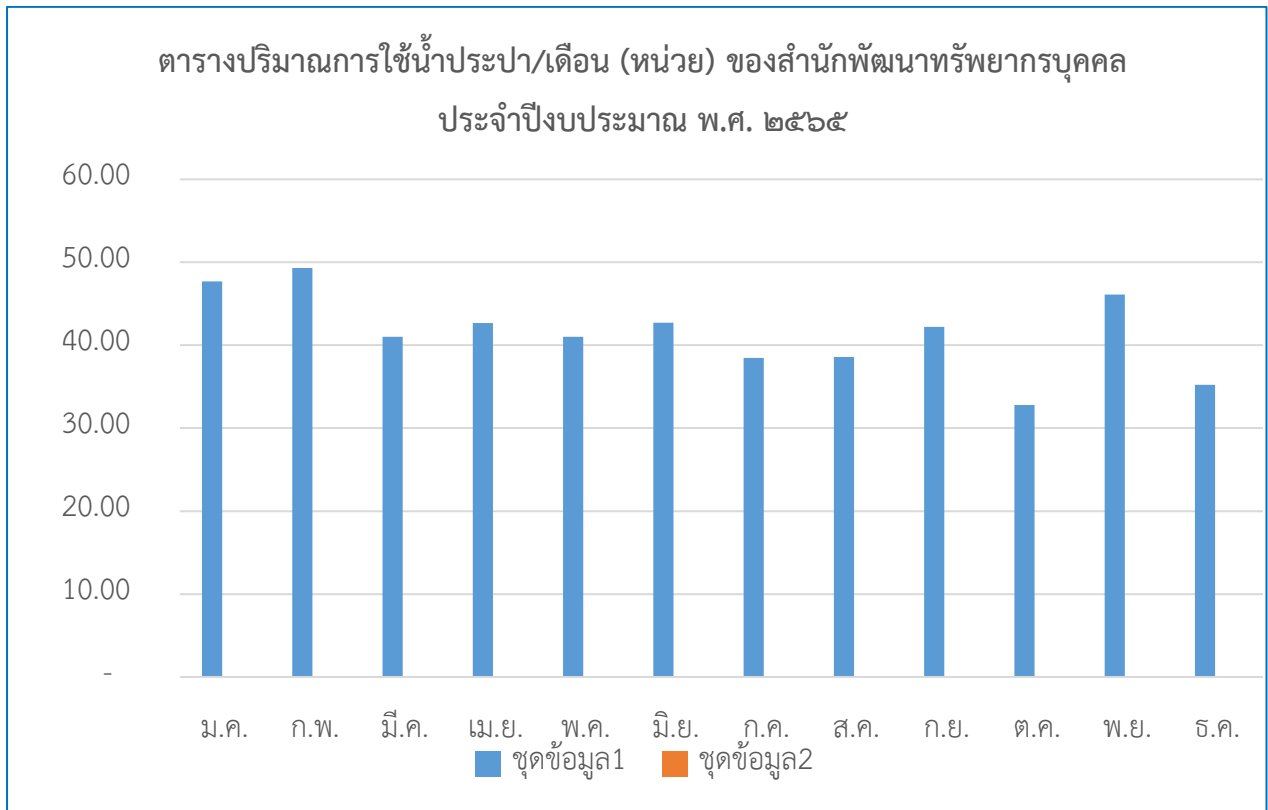
๑) บันทึกการใช้น้ำของสำนักพัฒนาทรัพยากรบุคคล ประจำปี ๒๕๖๕

แบบฟอร์ม 3.1(1)

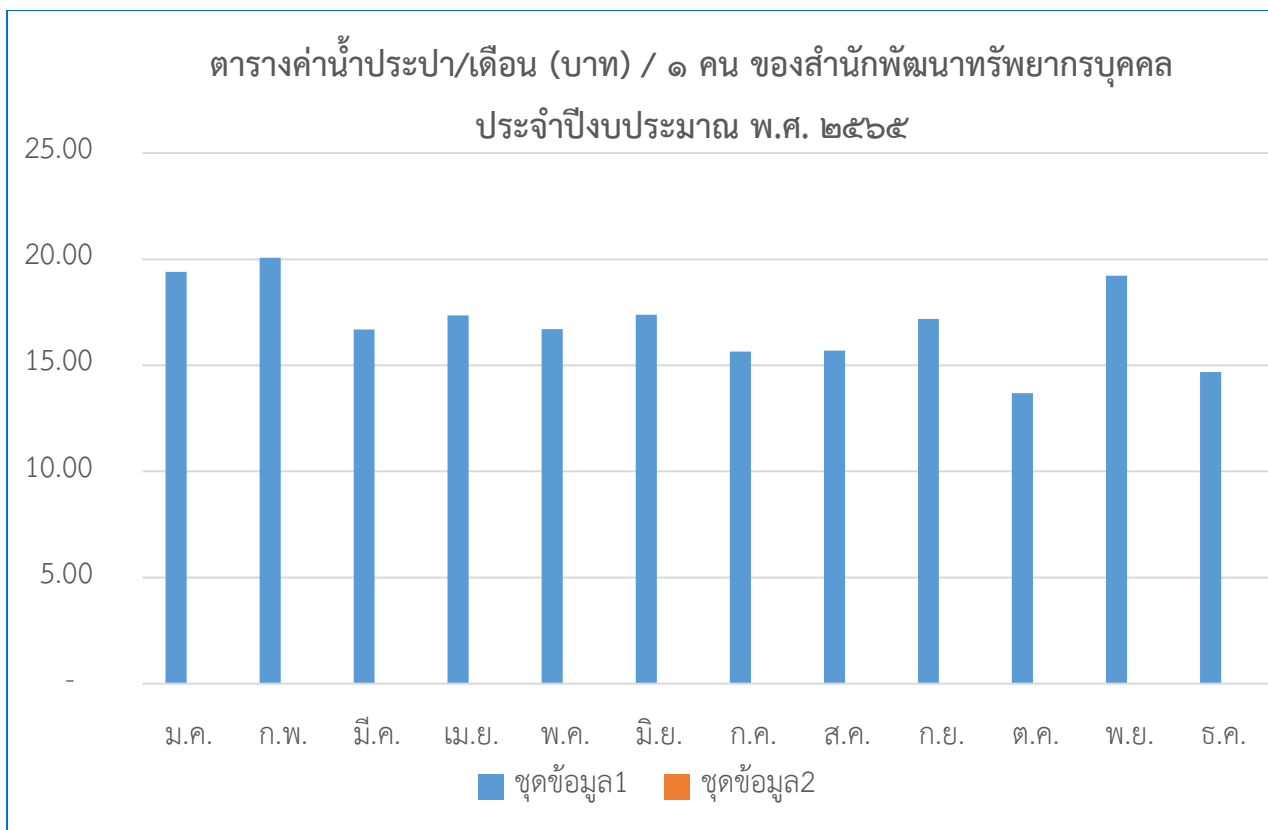
บันทึกการใช้น้ำ ประจำปี 2565 ของสำนักพัฒนาทรัพยากรบุคคล

บันทึกประจำเดือน	วันที่ทำการบันทึก	จำนวนพนักงาน	ปริมาณน้ำ/เดือน (หน่วย)	ค่าน้ำ/เดือน (บาท)	ปริมาณการใช้น้ำต่อจำนวนพนักงาน	ปริมาณค่าน้ำต่อจำนวนพนักงาน 1 คน/เดือน (บาท)
มกราคม	15 มค 2565	42	47.68	814.91	1.14	19.40
กุมภาพันธ์	15 กพ 2565	42	49.34	843.16	1.17	20.08
มีนาคม	15 มีค 2565	42	41.01	701.02	0.98	16.69
เมษายน	15 เมย 2565	42	42.66	729.14	1.02	17.36
พฤษภาคม	15 พค 2565	42	41.04	701.45	0.98	16.70
มิถุนายน	15 มิย 2565	42	42.71	729.94	1.02	17.38
กรกฎาคม	15 กค 2565	42	38.46	657.48	0.92	15.65
สิงหาคม	16 สค 2565	42	38.57	659.40	0.92	15.70
กันยายน	16 กย 2565	42	42.23	721.74	1.01	17.18
ตุลาคม	16 ตค 2565	41	32.81	561.00	0.80	13.68
พฤศจิกายน	16 พย 2565	41	46.10	787.91	1.12	19.22
ธันวาคม	16 ธค 2565	41	35.21	601.94	0.86	14.68
รวม		-	497.82			
เฉลี่ย		41.75	41.48			

๒) กราฟแสดงการใช้น้ำของสำนักพัฒนาทรัพยากรบุคคล ประจำปี ๒๕๖๕



ตารางปริมาณการใช้น้ำประปา/เดือน (หน่วย)



ตารางค่าน้ำประปา/เดือน (บาท)