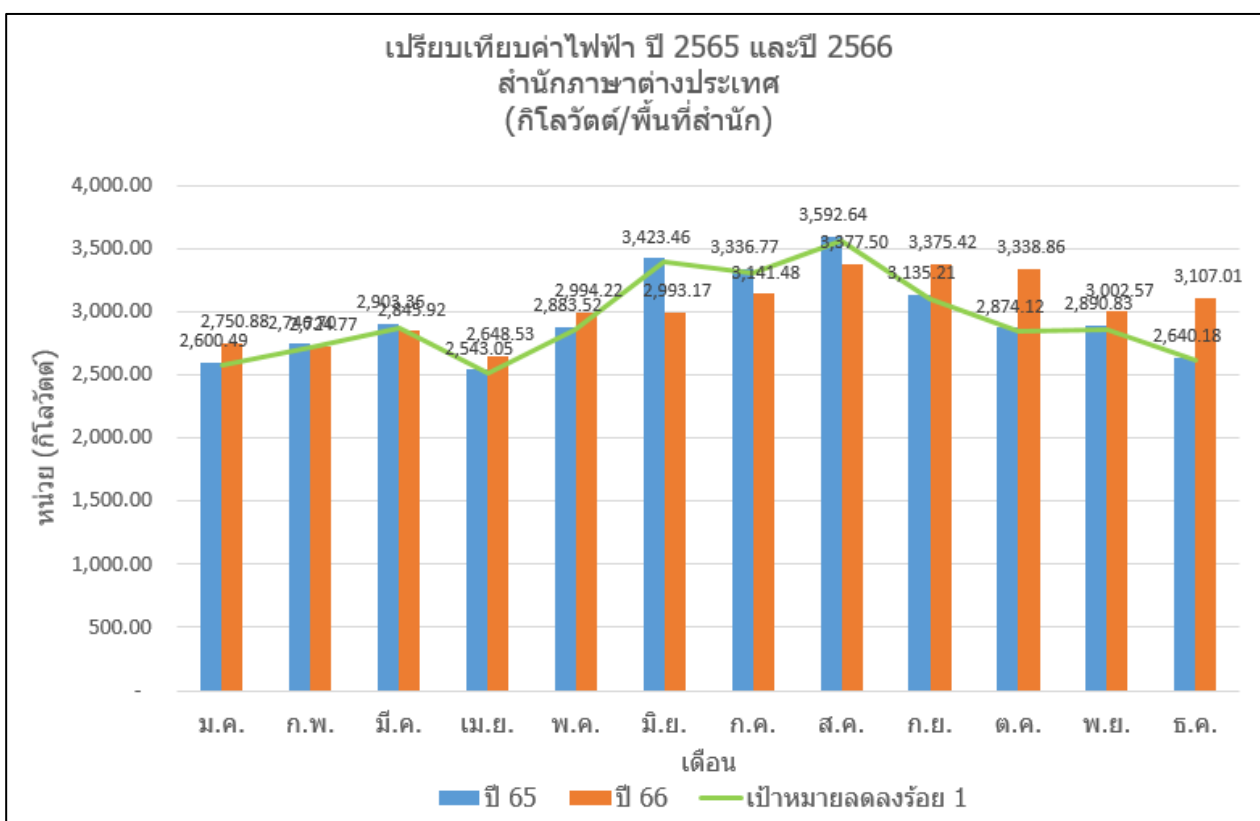


3.2.2(1)-(2) มีการเก็บข้อมูลและเปรียบเทียบปริมาณการใช้ไฟฟ้าแต่ละเดือนต่อหน่วย ปี 2565 และ ปี 2566

ตารางเปรียบเทียบการเก็บข้อมูลการใช้ไฟฟ้า ปี 2565 และ ปี 2566

คิดเฉลี่ยต่อพื้นที่ของสำนักภาษาต่างประเทศ (ม.ค. - ธ.ค.)

เดือน	ปริมาณการใช้ไฟฟ้า/เดือน (หน่วย) คิดเฉพาะพื้นที่สำนักฯ		+เพิ่ม/ -ลด (หน่วย)	คิดเป็นร้อยละ (%)
	ปี พ.ศ. 2565	ปี พ.ศ. 2566		
ม.ค.	2,600.49	2,750.88	+150.39	+6
ก.พ.	2,746.70	2,724.77	-21.93	-1
มี.ค.	2,903.36	2,845.92	-57.44	-2
เม.ย.	2,543.05	2,648.53	+105.48	+4
พ.ค.	2,883.52	2,994.22	+110.70	+4
มิ.ย.	3,423.46	2,993.17	-430.29	-13
ก.ค.	3,336.77	3,141.48	-195.30	-6
ส.ค.	3,592.64	3,377.50	-215.14	-6
ก.ย.	3,135.21	3,375.42	+240.21	+8
ต.ค.	2,874.12	3,338.86	+464.75	+16
พ.ย.	2,890.83	3,002.57	+111.75	+4
ธ.ค.	2,640.18	3,107.01	+466.83	+18
รวม	35,570	36,300		



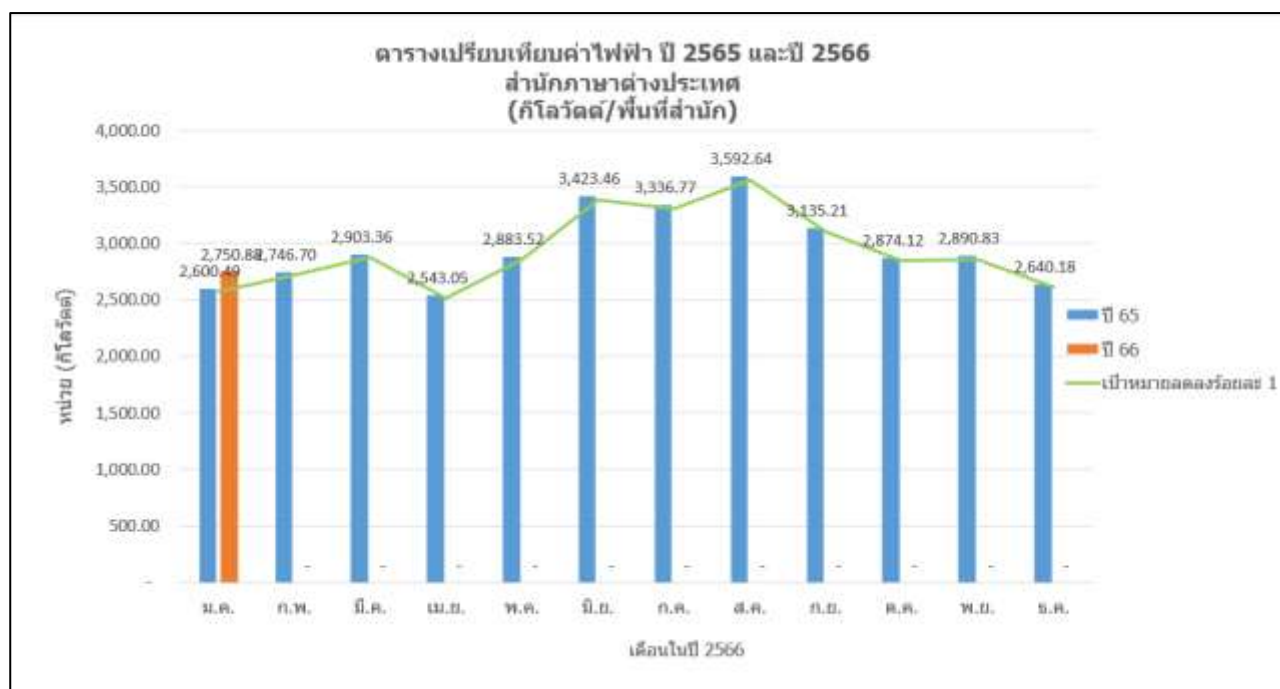
- บันทึกการใช้ไฟฟ้าประจำปี 2566 ของสำนักภาษาต่างประเทศ (เดือนมกราคม 2566)

บันทึกการใช้ไฟฟ้า ประจำปี 2566 ของสำนักภาษาต่างประเทศ						
บันทึกประจำเดือน	วันที่ทำการบันทึก	จำนวนพนักงาน	ปริมาณไฟฟ้า/เดือน (หน่วย)	ค่าไฟฟ้า/เดือน (บาท)	ปริมาณการใช้ไฟฟ้าต่อจำนวนพนักงาน	ปริมาณค่าไฟฟ้าต่อจำนวนพนักงาน 1 คน/เดือน (บาท)
มกราคม	16 กพ 2566	28	2,750.88	15,140.65	98.25	540.74
รวม		-	2,750.88	15,140.65	98.25	540.74
เฉลี่ย		28.00	2,750.88	15140.7	98.2	540.74

จากข้อมูลดังกล่าวสามารถนำมาอภิปรายผลได้ดังนี้

○ เดือนมกราคม 2566 มีปริมาณการใช้ไฟฟ้า จำนวน 2,750.88 กิโลวัตต์ คิดเป็นเงินจำนวน 1,140.65 บาท

- ตารางเปรียบเทียบค่าไฟฟ้า ปี 2565 และปี 2566 (เดือนมกราคม)



จากข้อมูลดังกล่าวสามารถนำมาอภิปรายผลได้ดังนี้

○ เดือนมกราคม 2566 ปริมาณการใช้ไฟฟ้า จำนวน 2,750.88 กิโลวัตต์ คิดเป็นเงินจำนวน 15,140.65 บาท เปรียบเทียบกับเดือนมกราคม 2565 มีปริมาณการใช้ไฟฟ้า จำนวน 2,600.49 กิโลวัตต์ คิดเป็นเงิน 10,313.32 บาท ปริมาณการใช้ไฟฟ้า/เดือน (หน่วย) คิดเฉพาะพื้นที่สำนักฯ เพิ่มขึ้นร้อยละ 6 ไม่บรรลุผลตามเป้าหมาย ลดลงร้อยละ 1

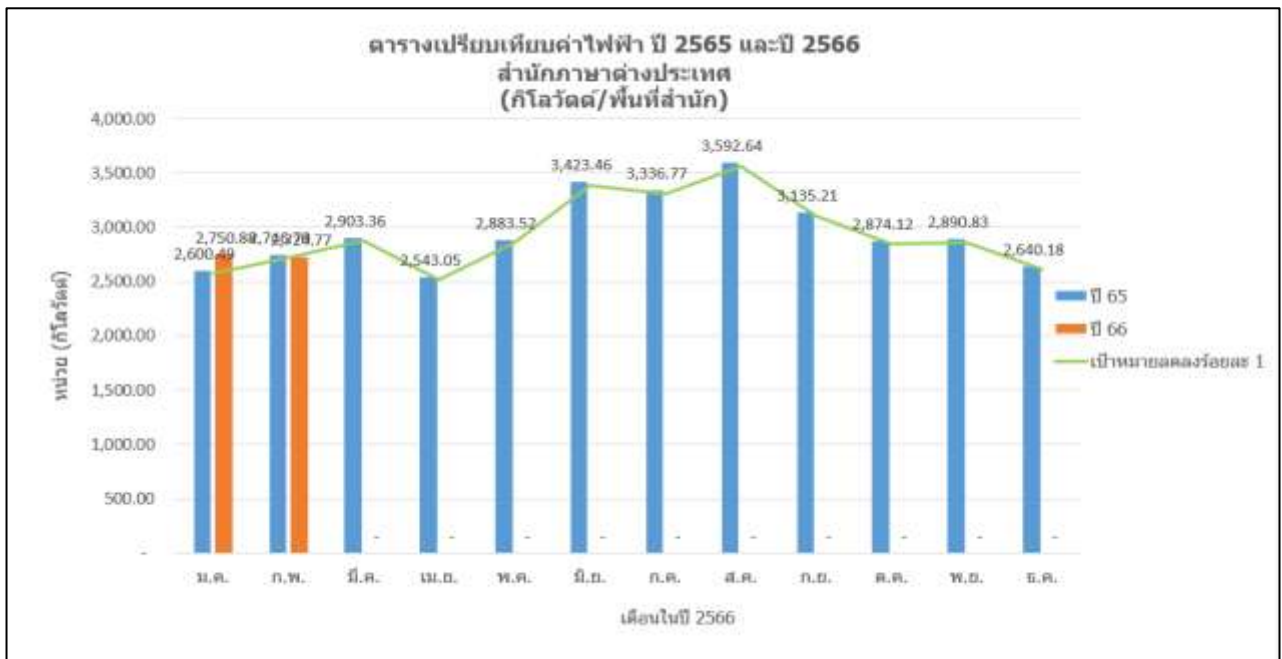
- บันทึกการใช้ไฟฟ้าประจำปี 2566 ของสำนักภาษาต่างประเทศ (เดือนกุมภาพันธ์ 2566)

บันทึกการใช้ไฟฟ้า ประจำปี 2566 ของสำนักภาษาต่างประเทศ						
บันทึกประจำเดือน	วันที่ทำการบันทึก	จำนวนพนักงาน	ปริมาณไฟฟ้า/เดือน (หน่วย)	ค่าไฟฟ้า/เดือน (บาท)	ปริมาณการใช้ไฟฟ้าต่อจำนวนพนักงาน	ปริมาณค่าไฟฟ้าต่อจำนวนพนักงาน 1 คน/เดือน (บาท)
มกราคม	16 กพ 2566	28	2,750.88	15,140.65	98.25	540.74
กุมภาพันธ์	16 มีค 2566	28	2,724.77	15,156.37	97.31	541.30
รวม		-	5,475.65	30,297.03	195.56	1082.04
เฉลี่ย		28.00	2,737.83	15148.5	97.8	541.02

จากข้อมูลดังกล่าวสามารถนำมาอภิปรายผลได้ดังนี้

- เดือนมกราคม 2566 มีปริมาณการใช้ไฟฟ้า จำนวน 2,750.88 กิโลวัตต์ คิดเป็นเงินจำนวน 1,140.65 บาท
- เดือนกุมภาพันธ์ 2566 มีปริมาณการใช้ไฟฟ้า จำนวน 2,724.77 กิโลวัตต์ คิดเป็นเงินจำนวน 15,156.37 บาท

- ตารางเปรียบเทียบค่าไฟฟ้า ปี 2565 และปี 2566 (เดือนกุมภาพันธ์)



จากข้อมูลดังกล่าวสามารถนำมาอภิปรายผลได้ดังนี้

- เดือนกุมภาพันธ์ 2566 ปริมาณการใช้ไฟฟ้า จำนวน 2,724.77 กิโลวัตต์ คิดเป็นเงินจำนวน 15,156.37 บาท เปรียบเทียบกับเดือนกุมภาพันธ์ 2565 มีปริมาณการใช้ไฟฟ้า จำนวน 2,746.70 กิโลวัตต์ คิดเป็นเงิน 10,734.30 บาท ปริมาณการใช้ไฟฟ้า/เดือน (หน่วย) คิดเฉพาะพื้นที่สำนักฯ ลดลงร้อยละ 1 บรรลุผลตามเป้าหมาย ลดลงร้อยละ 1

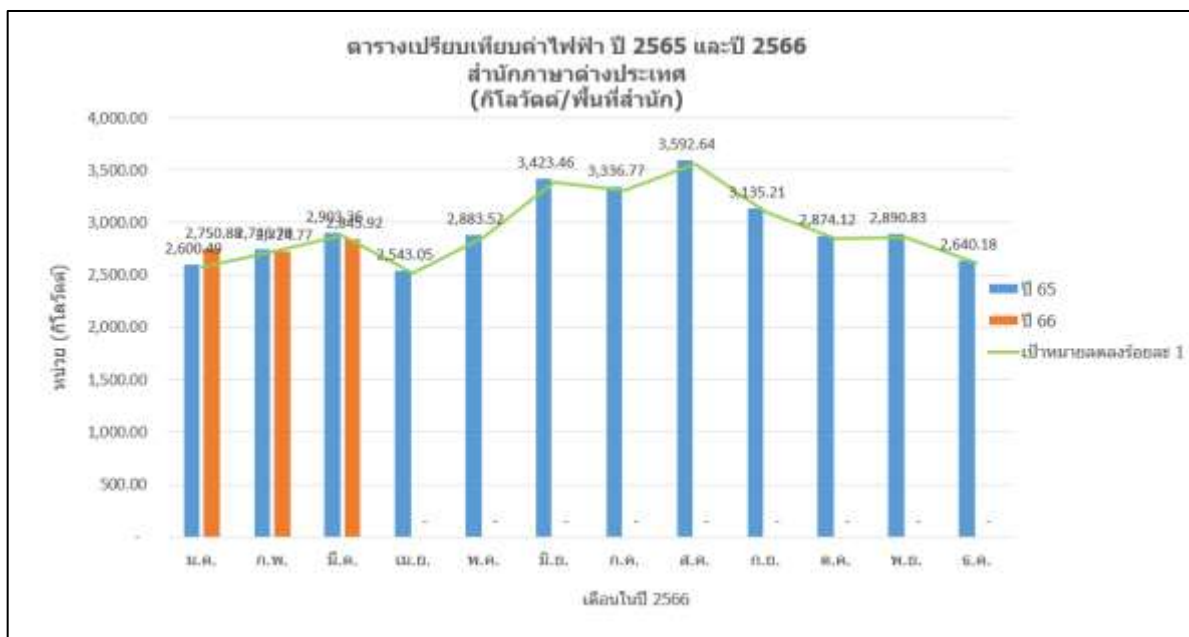
- บันทึกการใช้ไฟฟ้าประจำปี 2566 ของสำนักภาษาต่างประเทศ (เดือนมีนาคม 2566)

บันทึกการใช้ไฟฟ้า ประจำปี 2566 ของสำนักภาษาต่างประเทศ						
บันทึกประจำเดือน	วันที่ทำการบันทึก	จำนวนพนักงาน	ปริมาณไฟฟ้า/เดือน (หน่วย)	ค่าไฟฟ้า/เดือน (บาท)	ปริมาณการใช้ไฟฟ้าต่อจำนวนพนักงาน	ปริมาณค่าไฟฟ้าต่อจำนวนพนักงาน 1 คน/เดือน (บาท)
มกราคม	16 กพ 2566	28	2,750.88	15,140.65	98.25	540.74
กุมภาพันธ์	16 มีค 2566	28	2,724.77	15,156.37	97.31	541.30
มีนาคม	16 เมย 2566	28	2,845.92	15,738.40	101.64	562.09
รวม		-	8,321.57	46,035.43	297.20	1644.12
เฉลี่ย		28.00	2,773.86	15345.1	99.1	548.04

จากข้อมูลดังกล่าวสามารถนำมาอภิปรายผลได้ดังนี้

- เดือนมกราคม 2566 มีปริมาณการใช้ไฟฟ้า จำนวน 2,750.88 กิโลวัตต์ คิดเป็นเงินจำนวน 1,140.65 บาท
- เดือนกุมภาพันธ์ 2566 มีปริมาณการใช้ไฟฟ้า จำนวน 2,724.77 กิโลวัตต์ คิดเป็นเงินจำนวน 15,156.37 บาท
- เดือนมีนาคม 2566 มีปริมาณการใช้ไฟฟ้า จำนวน 2,845.92 กิโลวัตต์ คิดเป็นเงินจำนวน 15,738.40 บาท

- ตารางเปรียบเทียบค่าไฟฟ้า ปี 2565 และปี 2566 (เดือนมีนาคม)



จากข้อมูลดังกล่าวสามารถนำมาอภิปรายผลได้ดังนี้

- เดือนมีนาคม 2566 ปริมาณการใช้ไฟฟ้า จำนวน 2,845.92 กิโลวัตต์ คิดเป็นเงินจำนวน 15,738.40 บาท เปรียบเทียบกับเดือนมีนาคม 2565 มีปริมาณการใช้ไฟฟ้า จำนวน 2,903.36 กิโลวัตต์ คิดเป็นเงิน 11,579.55 บาท ปริมาณการใช้ไฟฟ้า/เดือน (หน่วย) คิดเฉพาะพื้นที่สำนักฯ ลดลงร้อยละ 2 บรรลุผลตามเป้าหมาย ลดร้อยละ 1

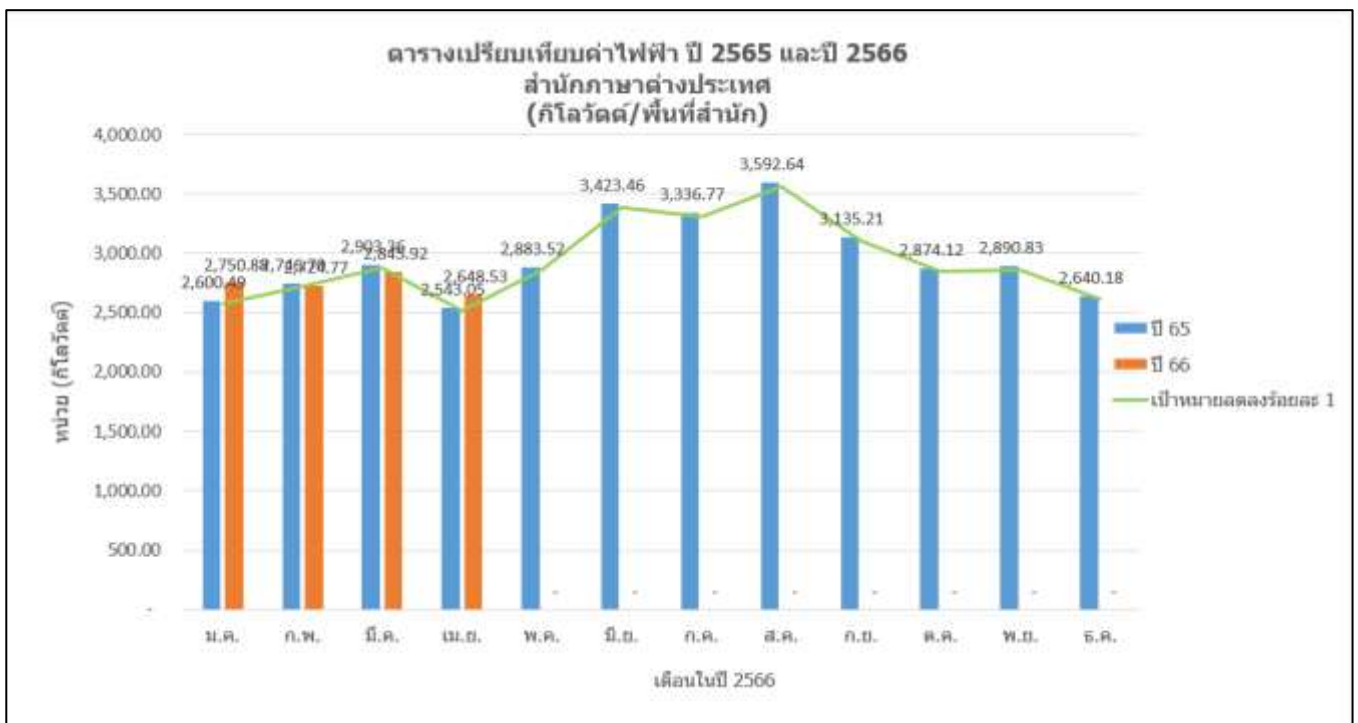
- บันทึกการใช้ไฟฟ้าประจำปี 2566 ของสำนักภาษาต่างประเทศ (เดือนเมษายน 2566)

บันทึกการใช้ไฟฟ้า ประจำปี 2566 ของสำนักภาษาต่างประเทศ						
บันทึกประจำเดือน	วันที่ทำการบันทึก	จำนวนพนักงาน	ปริมาณไฟฟ้า/เดือน (หน่วย)	ค่าไฟฟ้า/เดือน (บาท)	ปริมาณการใช้ไฟฟ้าต่อจำนวนพนักงาน	ปริมาณค่าไฟฟ้าต่อจำนวนพนักงาน 1 คน/เดือน (บาท)
มกราคม	16 กพ 2566	28	2,750.88	15,140.65	98.25	540.74
กุมภาพันธ์	16 มีค 2566	28	2,724.77	15,156.37	97.31	541.30
มีนาคม	16 เมย 2566	28	2,845.92	15,738.40	101.64	562.09
เมษายน	16 พค 2566	28	2,648.53	14,409.19	94.59	514.61
รวม		-	10,970.10	60,444.62	391.79	2158.74
เฉลี่ย		28.00	2,742.52	15111.2	97.9	539.68

จากข้อมูลดังกล่าวสามารถนำมาอภิปรายผลได้ดังนี้

- เดือนมกราคม 2566 มีปริมาณการใช้ไฟฟ้า จำนวน 2,750.88 กิโลวัตต์ คิดเป็นเงินจำนวน 1,140.65 บาท
- เดือนกุมภาพันธ์ 2566 มีปริมาณการใช้ไฟฟ้า จำนวน 2,724.77 กิโลวัตต์ คิดเป็นเงินจำนวน 15,156.37 บาท
- เดือนมีนาคม 2566 มีปริมาณการใช้ไฟฟ้า จำนวน 2,845.92 กิโลวัตต์ คิดเป็นเงินจำนวน 15,738.40 บาท
- เดือนเมษายน 2566 มีปริมาณการใช้ไฟฟ้า จำนวน 2,648.53 กิโลวัตต์ คิดเป็นเงินจำนวน 14,409.19 บาท

- ตารางเปรียบเทียบค่าไฟฟ้า ปี 2565 และปี 2566 (เดือนเมษายน)



จากข้อมูลดังกล่าวสามารถนำมาอภิปรายผลได้ดังนี้

- เดือนเมษายน 2566 ปริมาณการใช้ไฟฟ้า จำนวน 2,648.53 กิโลวัตต์ คิดเป็นเงินจำนวน 14,409.19 บาท เปรียบเทียบกับเดือนเมษายน 2565 มีปริมาณการใช้ไฟฟ้า จำนวน 2,543.05 กิโลวัตต์ คิดเป็นเงิน 9,871.57 บาท ปริมาณการใช้ไฟฟ้า/เดือน (หน่วย) คิดเฉพาะพื้นที่สำนักฯ เพิ่มขึ้นร้อยละ 4 ไม่บรรลุผลตามเป้าหมาย ลดลงร้อยละ 1

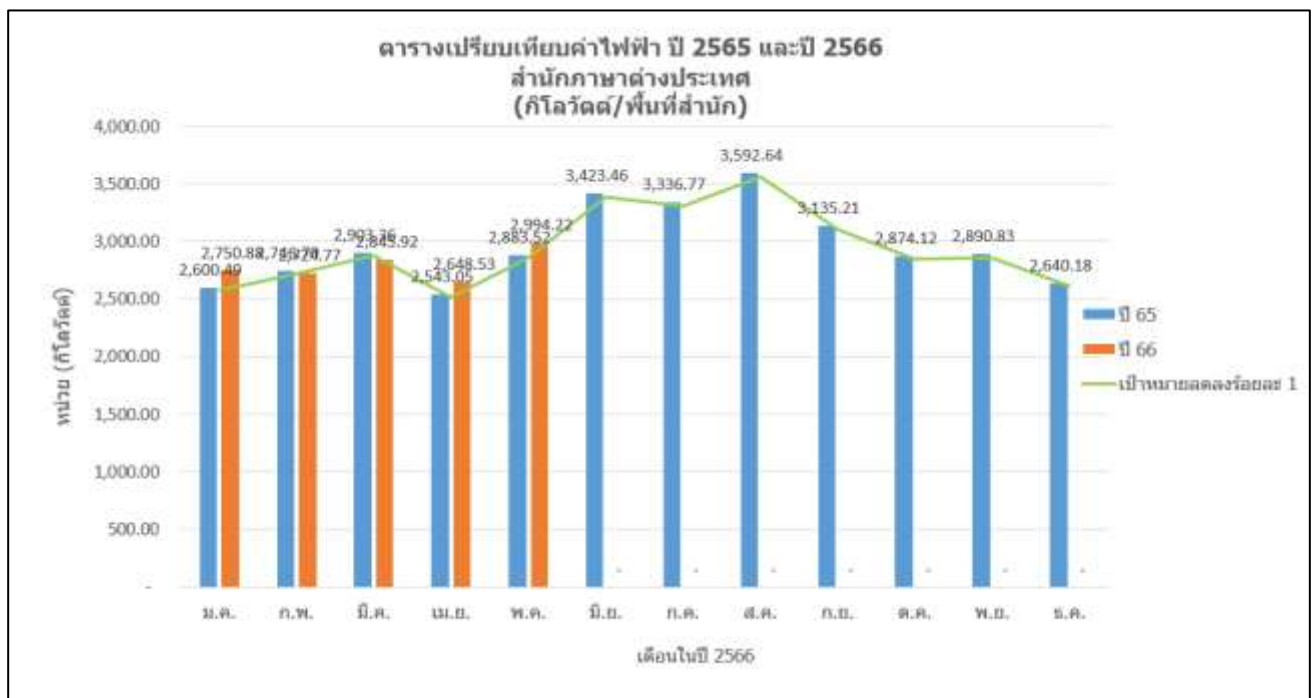
- บันทึกการใช้ไฟฟ้าประจำปี 2566 ของสำนักภาษาต่างประเทศ (เดือนพฤษภาคม 2566)

บันทึกประจำเดือน	วันที่ทำการบันทึก	จำนวนพนักงาน	ปริมาณไฟฟ้า/เดือน (หน่วย)	ค่าไฟฟ้า/เดือน (บาท)	ปริมาณการใช้ไฟฟ้าต่อจำนวนพนักงาน	ปริมาณค่าไฟฟ้าต่อจำนวนพนักงาน 1 คน/เดือน (บาท)
มกราคม	16 กพ 2566	28	2,750.88	15,140.65	98.25	540.74
กุมภาพันธ์	16 มีค 2566	28	2,724.77	15,156.37	97.31	541.30
มีนาคม	16 เมย 2566	28	2,845.92	15,738.40	101.64	562.09
เมษายน	16 พค 2566	28	2,648.53	14,409.19	94.59	514.61
พฤษภาคม	15 มิย 2566	28	2,994.22	14,369.41	106.94	513.19
รวม		-	13,964.32	74,814.03	498.73	2671.93
เฉลี่ย		28.00	2,792.86	14962.8	99.7	534.39

จากข้อมูลดังกล่าวสามารถนำมาอภิปรายผลได้ดังนี้

- เดือนมกราคม 2566 มีปริมาณการใช้ไฟฟ้า จำนวน 2,750.88 กิโลวัตต์ คิดเป็นเงินจำนวน 1,140.65 บาท
- เดือนกุมภาพันธ์ 2566 มีปริมาณการใช้ไฟฟ้า จำนวน 2,724.77 กิโลวัตต์ คิดเป็นเงินจำนวน 15,156.37 บาท
- เดือนมีนาคม 2566 มีปริมาณการใช้ไฟฟ้า จำนวน 2,845.92 กิโลวัตต์ คิดเป็นเงินจำนวน 15,738.40 บาท
- เดือนเมษายน 2566 มีปริมาณการใช้ไฟฟ้า จำนวน 2,648.53 กิโลวัตต์ คิดเป็นเงินจำนวน 14,409.19 บาท
- เดือนพฤษภาคม 2566 มีปริมาณการใช้ไฟฟ้า จำนวน 2,994.22 กิโลวัตต์ คิดเป็นเงินจำนวน 14,369.41 บาท

- ตารางเปรียบเทียบค่าไฟฟ้า ปี 2565 และปี 2566 (เดือนพฤษภาคม)



จากข้อมูลดังกล่าวสามารถนำมาอภิปรายผลได้ดังนี้

- เดือนพฤษภาคม 2566 ปริมาณการใช้ไฟฟ้า จำนวน 2,994.22 กิโลวัตต์ คิดเป็นเงินจำนวน 14,369.41 บาท เปรียบเทียบกับเดือนพฤษภาคม 2565 มีปริมาณการใช้ไฟฟ้า จำนวน 2,883.52 กิโลวัตต์ คิดเป็นเงิน 12,242.98 บาท ปริมาณการใช้ไฟฟ้า/เดือน (หน่วย) คิดเฉพาะพื้นที่สำนักฯ เพิ่มขึ้นร้อยละ 4 ไม่บรรลุผลตามเป้าหมาย ลดร้อยละ 4

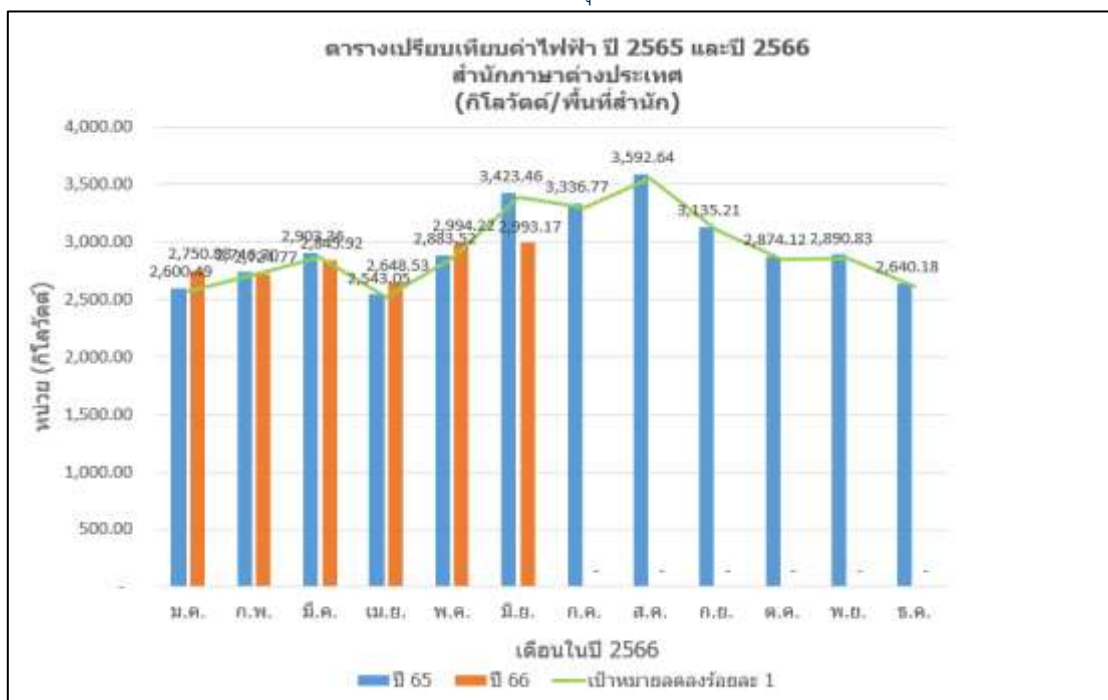
- บันทึกการใช้ไฟฟ้าประจำปี 2566 ของสำนักภาษาต่างประเทศ (เดือนมิถุนายน 2566)

บันทึกการใช้ไฟฟ้า ประจำปี 2566 ของสำนักภาษาต่างประเทศ						
บันทึกประจำเดือน	วันที่ทำการบันทึก	จำนวนพนักงาน	ปริมาณไฟฟ้า/เดือน (หน่วย)	ค่าไฟฟ้า/เดือน (บาท)	ปริมาณการใช้ไฟฟ้าต่อจำนวนพนักงาน	ปริมาณค่าไฟฟ้าต่อจำนวนพนักงาน 1 คน/เดือน (บาท)
มกราคม	16 กพ 2566	28	2,750.88	15,140.65	98.25	540.74
กุมภาพันธ์	16 มีค 2566	28	2,724.77	15,156.37	97.31	541.30
มีนาคม	16 เมย 2566	28	2,845.92	15,738.40	101.64	562.09
เมษายน	16 พค 2566	28	2,648.53	14,409.19	94.59	514.61
พฤษภาคม	15 มิย 2566	28	2,994.22	14,369.41	106.94	513.19
มิถุนายน	12 กค 2566	28	2,993.17	14,568.03	106.90	520.29
รวม		-	16,957.49	89,382.06	605.62	3,192.22
เฉลี่ย		28.00	2,826.25	14,897.01	100.94	532.04

จากข้อมูลดังกล่าวสามารถนำมาอภิปรายผลได้ดังนี้

- เดือนมกราคม 2566 มีปริมาณการใช้ไฟฟ้า จำนวน 2,750.88 กิโลวัตต์ คิดเป็นเงินจำนวน 15,140.65 บาท
- เดือนกุมภาพันธ์ 2566 มีปริมาณการใช้ไฟฟ้า จำนวน 2,724.77 กิโลวัตต์ คิดเป็นเงินจำนวน 15,156.37 บาท
- เดือนมีนาคม 2566 มีปริมาณการใช้ไฟฟ้า จำนวน 2,845.92 กิโลวัตต์ คิดเป็นเงินจำนวน 15,738.40 บาท
- เดือนเมษายน 2566 มีปริมาณการใช้ไฟฟ้า จำนวน 2,648.53 กิโลวัตต์ คิดเป็นเงินจำนวน 14,409.19 บาท
- เดือนพฤษภาคม 2566 มีปริมาณการใช้ไฟฟ้า จำนวน 2,994.22 กิโลวัตต์ คิดเป็นเงินจำนวน 14,369.41 บาท
- เดือนมิถุนายน 2566 มีปริมาณการใช้ไฟฟ้า จำนวน 2,993.17 กิโลวัตต์ คิดเป็นเงินจำนวน 14,568.03 บาท

- ตารางเปรียบเทียบค่าไฟฟ้า ปี 2565 และปี 2566 (เดือนมิถุนายน)



จากข้อมูลดังกล่าวสามารถนำมาอภิปรายผลได้ดังนี้

- เดือนมิถุนายน 2566 ปริมาณการใช้ไฟฟ้า จำนวน 2,993.17 กิโลวัตต์ คิดเป็นเงินจำนวน 14,568.03 บาท เปรียบเทียบกับเดือนมิถุนายน 2565 มีปริมาณการใช้ไฟฟ้า จำนวน 3,423.46 กิโลวัตต์ คิดเป็นเงิน 14,390.83 บาท ปริมาณการใช้ไฟฟ้า/เดือน (หน่วย) คิดเฉพาะพื้นที่สำนักฯ ลดลงร้อยละ 13 บรรลุผลตามเป้าหมาย ลดลงร้อยละ 1

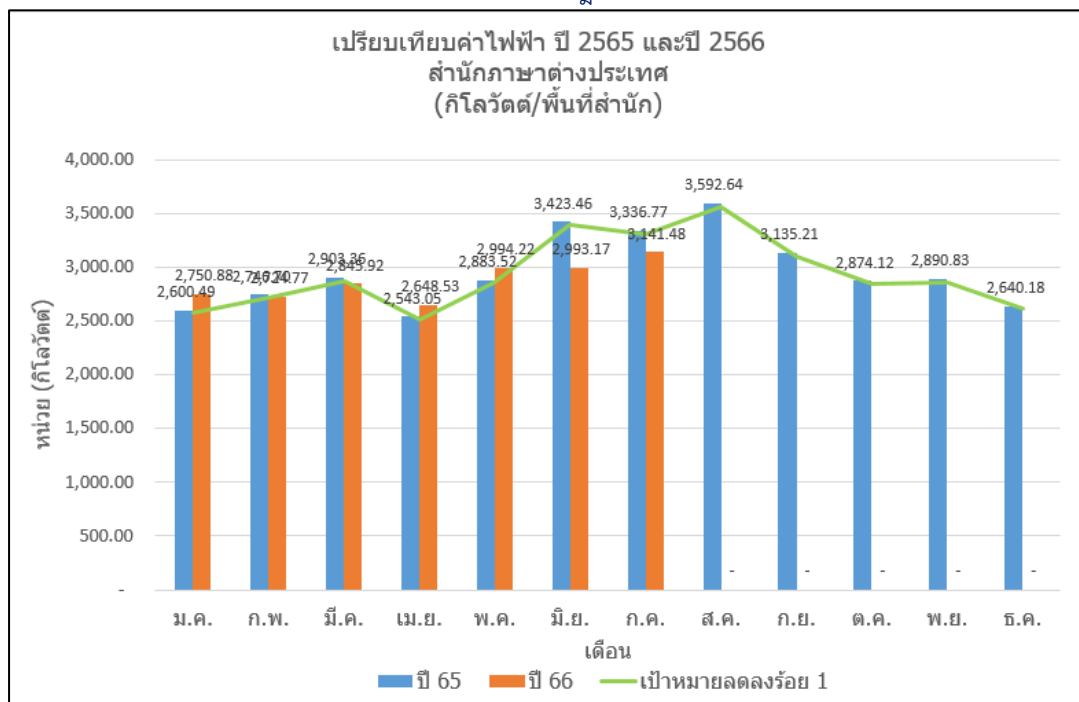
- บันทึกการใช้ไฟฟ้าประจำปี 2566 ของสำนักภาษาต่างประเทศ (เดือนกรกฎาคม 2566)

บันทึกการใช้ไฟฟ้า ประจำปี 2566 ของสำนักภาษาต่างประเทศ						
บันทึกประจำเดือน	วันที่ทำการบันทึก	จำนวนพนักงาน	ปริมาณไฟฟ้า/เดือน (หน่วย)	ค่าไฟฟ้า/เดือน (บาท)	ปริมาณการใช้ไฟฟ้าต่อจำนวนพนักงาน	ปริมาณค่าไฟฟ้าต่อจำนวนพนักงาน 1 คน/เดือน (บาท)
มกราคม	16 กพ 2566	28	2,750.88	15,140.65	98.25	540.74
กุมภาพันธ์	16 มีค 2566	28	2,724.77	15,156.37	97.31	541.30
มีนาคม	16 เมย 2566	28	2,845.92	15,738.40	101.64	562.09
เมษายน	16 พค 2566	28	2,648.53	14,409.19	94.59	514.61
พฤษภาคม	15 มิย 2566	28	2,994.22	14,369.41	106.94	513.19
มิถุนายน	12 กค 2566	28	2,993.17	14,568.03	106.90	520.29
กรกฎาคม	16 สค 2566	28	3,141.48	15,160.97	112.20	541.46
รวม		-	20,098.97	104,543.03	717.82	3,733.68
เฉลี่ย		28.00	2,871.28	14,934.72	102.55	533.38

จากข้อมูลดังกล่าวสามารถนำมาอภิปรายผลได้ดังนี้

- เดือนมกราคม 2566 มีปริมาณการใช้ไฟฟ้า จำนวน 2,750.88 กิโลวัตต์ คิดเป็นเงินจำนวน 15,140.65 บาท
- เดือนกุมภาพันธ์ 2566 มีปริมาณการใช้ไฟฟ้า จำนวน 2,724.77 กิโลวัตต์ คิดเป็นเงินจำนวน 15,156.37 บาท
- เดือนมีนาคม 2566 มีปริมาณการใช้ไฟฟ้า จำนวน 2,845.92 กิโลวัตต์ คิดเป็นเงินจำนวน 15,738.40 บาท
- เดือนเมษายน 2566 มีปริมาณการใช้ไฟฟ้า จำนวน 2,648.53 กิโลวัตต์ คิดเป็นเงินจำนวน 14,409.19 บาท
- เดือนพฤษภาคม 2566 มีปริมาณการใช้ไฟฟ้า จำนวน 2,994.22 กิโลวัตต์ คิดเป็นเงินจำนวน 14,369.41 บาท
- เดือนมิถุนายน 2566 มีปริมาณการใช้ไฟฟ้า จำนวน 2,993.17 กิโลวัตต์ คิดเป็นเงินจำนวน 14,568.03 บาท
- เดือนกรกฎาคม 2566 มีปริมาณการใช้ไฟฟ้า จำนวน 3,141.48 กิโลวัตต์ คิดเป็นเงินจำนวน 15,160.97 บาท

- ตารางเปรียบเทียบค่าไฟฟ้า ปี 2565 และปี 2566 (เดือนกรกฎาคม)



จากข้อมูลดังกล่าวสามารถนำมาอภิปรายผลได้ดังนี้

- เดือนกรกฎาคม 2566 ปริมาณการใช้ไฟฟ้า จำนวน 3,141.48 กิโลวัตต์ คิดเป็นเงินจำนวน 15,160.67 บาท เปรียบเทียบกับเดือนกรกฎาคม 2565 มีปริมาณการใช้ไฟฟ้า จำนวน 3,336.77 กิโลวัตต์ คิดเป็นเงิน 13,448.39 บาท ปริมาณการใช้ไฟฟ้า/เดือน (หน่วย) คิดเฉพาะพื้นที่สำนักฯ ลดลงร้อยละ 6 บรรลุผลตามเป้าหมาย ลดลงร้อยละ 1

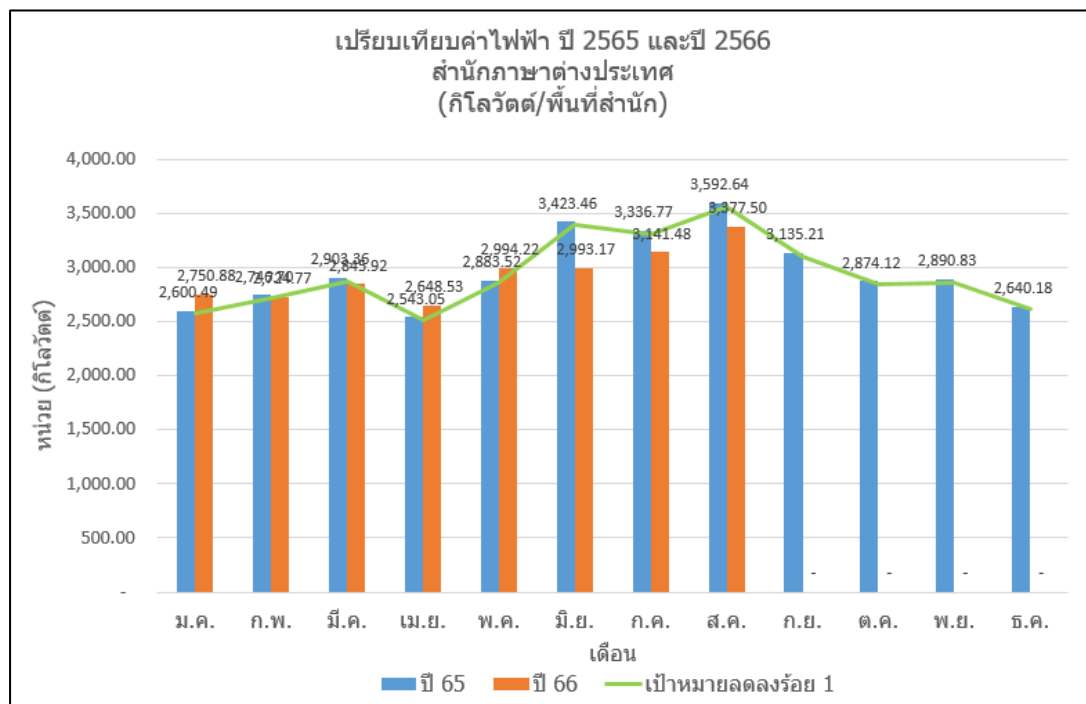
- บันทึกการใช้ไฟฟ้าประจำปี 2566 ของสำนักภาษาต่างประเทศ (เดือนสิงหาคม 2566)

บันทึกการใช้ไฟฟ้า ประจำปี 2566 ของสำนักภาษาต่างประเทศ						
บันทึกประจำเดือน	วันที่ทำการบันทึก	จำนวนพนักงาน	ปริมาณไฟฟ้า/เดือน (หน่วย)	ค่าไฟฟ้า/เดือน (บาท)	ปริมาณการใช้ไฟฟ้าต่อจำนวนพนักงาน	ปริมาณค่าไฟฟ้าต่อจำนวนพนักงาน 1 คน/เดือน (บาท)
มกราคม	16 ก.พ. 2566	28	2,750.88	15,140.65	98.25	540.74
กุมภาพันธ์	16 มี.ค. 2566	28	2,724.77	15,156.37	97.31	541.30
มีนาคม	16 เม.ย. 2566	28	2,845.92	15,738.40	101.64	562.09
เมษายน	16 พ.ค. 2566	28	2,648.53	14,409.19	94.59	514.61
พฤษภาคม	15 มิ.ย. 2566	28	2,994.22	14,369.41	106.94	513.19
มิถุนายน	12 ก.ค. 2566	28	2,993.17	14,568.03	106.90	520.29
กรกฎาคม	16 ส.ค. 2566	28	3,141.48	15,160.97	112.20	541.46
สิงหาคม	20 ก.ย. 2566	28	3,377.50	16,389.52	120.63	585.34
รวม		-	23,476.47	120,932.55	838.45	4,319.02
เฉลี่ย		28.00	2,934.56	15,116.57	104.81	539.88

จากข้อมูลดังกล่าวสามารถนำมาอภิปรายผลได้ดังนี้

- เดือนมกราคม 2566 มีปริมาณการใช้ไฟฟ้า จำนวน 2,750.88 กิโลวัตต์ คิดเป็นเงินจำนวน 15,140.65 บาท
- เดือนกุมภาพันธ์ 2566 มีปริมาณการใช้ไฟฟ้า จำนวน 2,724.77 กิโลวัตต์ คิดเป็นเงินจำนวน 15,156.37 บาท
- เดือนมีนาคม 2566 มีปริมาณการใช้ไฟฟ้า จำนวน 2,845.92 กิโลวัตต์ คิดเป็นเงินจำนวน 15,738.40 บาท
- เดือนเมษายน 2566 มีปริมาณการใช้ไฟฟ้า จำนวน 2,648.53 กิโลวัตต์ คิดเป็นเงินจำนวน 14,409.19 บาท
- เดือนพฤษภาคม 2566 มีปริมาณการใช้ไฟฟ้า จำนวน 2,994.22 กิโลวัตต์ คิดเป็นเงินจำนวน 14,369.41 บาท
- เดือนมิถุนายน 2566 มีปริมาณการใช้ไฟฟ้า จำนวน 2,993.17 กิโลวัตต์ คิดเป็นเงินจำนวน 14,568.03 บาท
- เดือนกรกฎาคม 2566 มีปริมาณการใช้ไฟฟ้า จำนวน 3,141.48 กิโลวัตต์ คิดเป็นเงินจำนวน 15,160.97 บาท
- เดือนสิงหาคม 2566 มีปริมาณการใช้ไฟฟ้า จำนวน 3,377.50 กิโลวัตต์ คิดเป็นเงินจำนวน 16,389.52 บาท

- ตารางเปรียบเทียบค่าไฟฟ้า ปี 2565 และปี 2566 (เดือนสิงหาคม)



จากข้อมูลดังกล่าวสามารถนำมาอภิปรายผลได้ดังนี้

- เดือนสิงหาคม 2566 ปริมาณการใช้ไฟฟ้า จำนวน 3,377.50 กิโลวัตต์ คิดเป็นเงินจำนวน 16,389.52 บาท เปรียบเทียบกับเดือนสิงหาคม 2565 มีปริมาณการใช้ไฟฟ้า จำนวน 3,592.64 กิโลวัตต์ คิดเป็นเงิน 14,882.75 บาท ปริมาณการใช้ไฟฟ้า/เดือน (หน่วย) คิดเฉพาะพื้นที่สำนักฯ ลดลงร้อยละ 6 บรรลุผลตามเป้าหมาย ลดลงร้อยละ 1

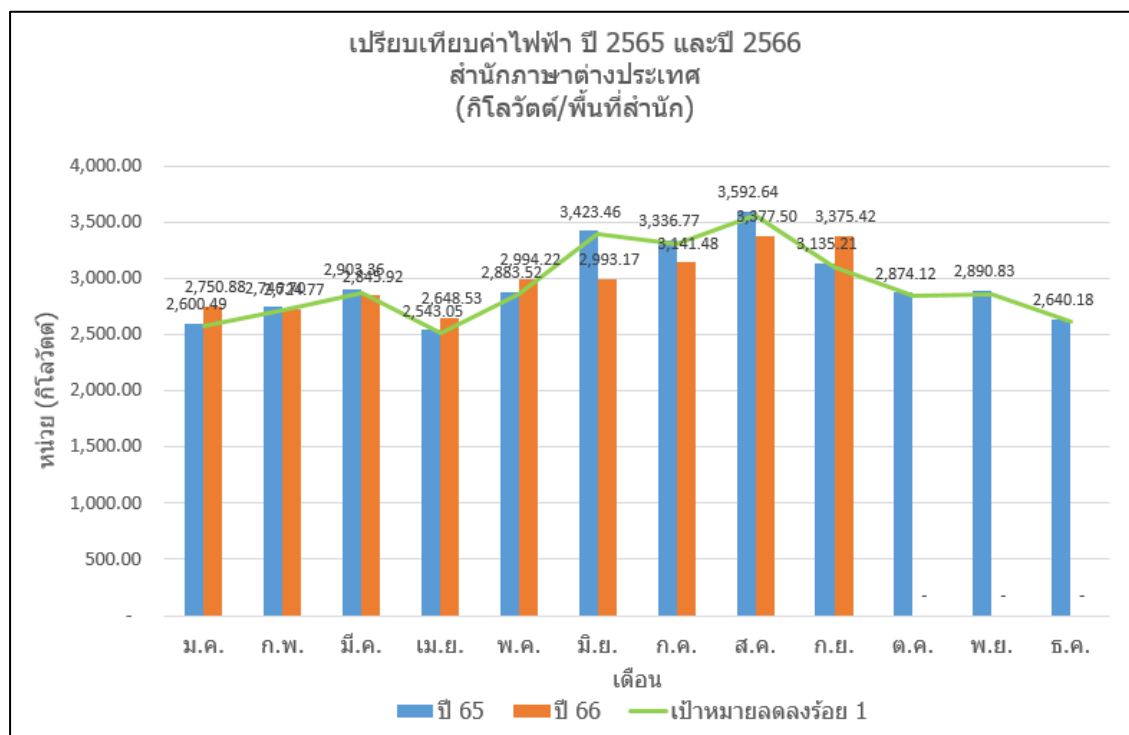
- บันทึกการใช้ไฟฟ้าประจำปี 2566 ของสำนักภาษาต่างประเทศ (เดือนกันยายน2566)

บันทึกการใช้ไฟฟ้า ประจำปี 2566 ของสำนักภาษาต่างประเทศ						
บันทึกประจำเดือน	วันที่ทำการบันทึก	จำนวนพนักงาน	ปริมาณไฟฟ้า/เดือน (หน่วย)	ค่าไฟฟ้า/เดือน (บาท)	ปริมาณการใช้ไฟฟ้าต่อจำนวนพนักงาน	ปริมาณค่าไฟฟ้าต่อจำนวนพนักงาน 1 คน/เดือน (บาท)
มกราคม	16 กพ 2566	28	2,750.88	15,140.65	98.25	540.74
กุมภาพันธ์	16 มีค 2566	28	2,724.77	15,156.37	97.31	541.30
มีนาคม	16 เมย 2566	28	2,845.92	15,738.40	101.64	562.09
เมษายน	16 พค 2566	28	2,648.53	14,409.19	94.59	514.61
พฤษภาคม	15 มิย 2566	28	2,994.22	14,369.41	106.94	513.19
มิถุนายน	12 กค 2566	28	2,993.17	14,568.03	106.90	520.29
กรกฎาคม	16 สค 2566	28	3,141.48	15,160.97	112.20	541.46
สิงหาคม	20 กย 2566	28	3,377.50	16,389.52	120.63	585.34
กันยายน	11 ตค 2566	28	3,375.42	15,639.21	120.55	558.54
รวม		-	26,851.89	136,571.76	959.00	4,877.56
เฉลี่ย		28.00	2,983.54	15,174.64	106.56	541.95

จากข้อมูลดังกล่าวสามารถนำมาอภิปรายผลได้ดังนี้

- เดือนมกราคม 2566 มีปริมาณการใช้ไฟฟ้า จำนวน 2,750.88 กิโลวัตต์ คิดเป็นเงินจำนวน 15,140.65 บาท
- เดือนกุมภาพันธ์ 2566 มีปริมาณการใช้ไฟฟ้า จำนวน 2,724.77 กิโลวัตต์ คิดเป็นเงินจำนวน 15,156.37 บาท
- เดือนมีนาคม 2566 มีปริมาณการใช้ไฟฟ้า จำนวน 2,845.92 กิโลวัตต์ คิดเป็นเงินจำนวน 15,738.40 บาท
- เดือนเมษายน 2566 มีปริมาณการใช้ไฟฟ้า จำนวน 2,648.53 กิโลวัตต์ คิดเป็นเงินจำนวน 14,409.19 บาท
- เดือนพฤษภาคม 2566 มีปริมาณการใช้ไฟฟ้า จำนวน 2,994.22 กิโลวัตต์ คิดเป็นเงินจำนวน 14,369.41 บาท
- เดือนมิถุนายน 2566 มีปริมาณการใช้ไฟฟ้า จำนวน 2,993.17 กิโลวัตต์ คิดเป็นเงินจำนวน 14,568.03 บาท
- เดือนกรกฎาคม 2566 มีปริมาณการใช้ไฟฟ้า จำนวน 3,141.48 กิโลวัตต์ คิดเป็นเงินจำนวน 15,160.97 บาท
- เดือนสิงหาคม 2566 มีปริมาณการใช้ไฟฟ้า จำนวน 3,377.50 กิโลวัตต์ คิดเป็นเงินจำนวน 16,389.52 บาท
- เดือนกันยายน 2566 มีปริมาณการใช้ไฟฟ้า จำนวน 3,375.42 กิโลวัตต์ คิดเป็นเงินจำนวน 15,639.21 บาท

- ตารางเปรียบเทียบค่าไฟฟ้า ปี 2565 และปี 2566 (เดือนกันยายน)



จากข้อมูลดังกล่าวสามารถนำมาอภิปรายผลได้ดังนี้

○ เดือนกันยายน 2566 ปริมาณการใช้ไฟฟ้า จำนวน 3,375.42 กิโลวัตต์ คิดเป็นเงินจำนวน 15,639.21 บาท เปรียบเทียบกับเดือนกันยายน 2565 มีปริมาณการใช้ไฟฟ้า จำนวน 3,135.21 กิโลวัตต์ คิดเป็นเงิน 15,246.89 บาท ปริมาณการใช้ไฟฟ้า/เดือน (หน่วย) คิดเฉพาะพื้นที่สำนักฯ เพิ่มขึ้นร้อยละ 8 ไม่บรรลุผลตามเป้าหมาย ลดลงร้อยละ 1

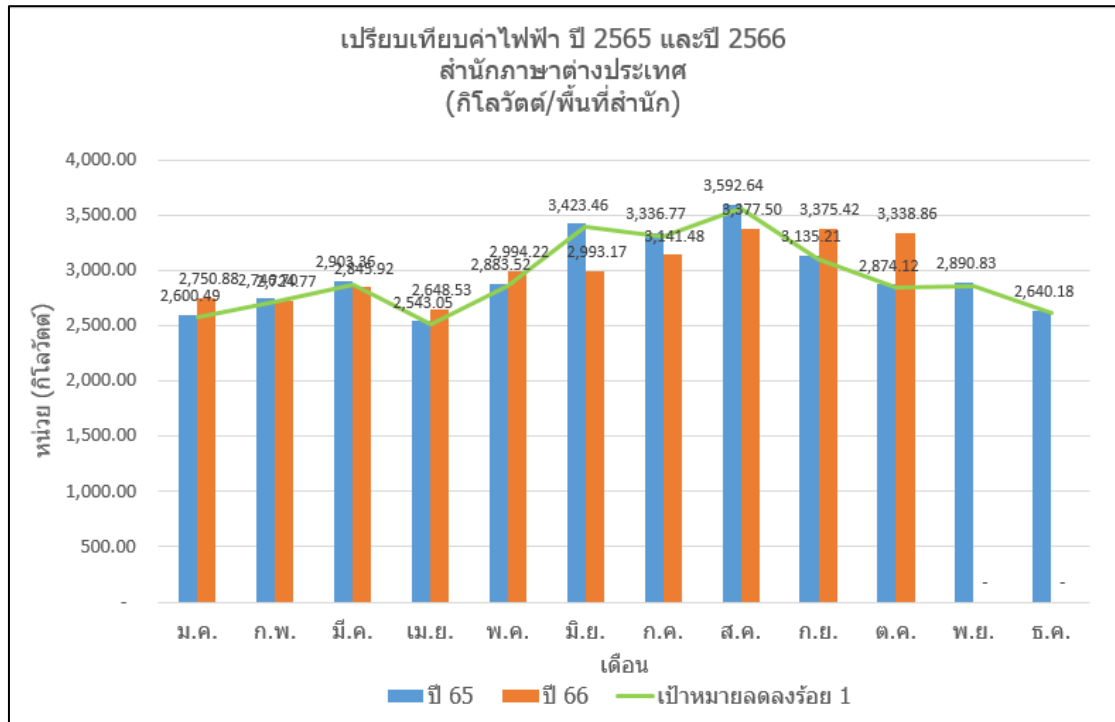
- บันทึกการใช้ไฟฟ้าประจำปี 2566 ของสำนักภาษาต่างประเทศ (เดือนตุลาคม 2566)

บันทึกการใช้ไฟฟ้า ประจำปี 2566 ของสำนักภาษาต่างประเทศ						
บันทึกประจำเดือน	วันที่ทำการบันทึก	จำนวนพนักงาน	ปริมาณไฟฟ้า/เดือน (หน่วย)	ค่าไฟฟ้า/เดือน (บาท)	ปริมาณการใช้ไฟฟ้าต่อจำนวนพนักงาน	ปริมาณค่าไฟฟ้าต่อจำนวนพนักงาน 1 คน/เดือน (บาท)
มกราคม	16 กพ 2566	28	2,750.88	15,140.65	98.25	540.74
กุมภาพันธ์	16 มีค 2566	28	2,724.77	15,156.37	97.31	541.30
มีนาคม	16 เมย 2566	28	2,845.92	15,738.40	101.64	562.09
เมษายน	16 พค 2566	28	2,648.53	14,409.19	94.59	514.61
พฤษภาคม	15 มิย 2566	28	2,994.22	14,369.41	106.94	513.19
มิถุนายน	12 กค 2566	28	2,993.17	14,568.03	106.90	520.29
กรกฎาคม	16 สค 2566	28	3,141.48	15,160.97	112.20	541.46
สิงหาคม	20 กย 2566	28	3,377.50	16,389.52	120.63	585.34
กันยายน	11 ตค 2566	28	3,375.42	15,639.21	120.55	558.54
ตุลาคม		26	3,338.86	12,031.25	128.42	462.74
รวม		-	30,190.75	148,603.01	1,087.41	5,340.30
เฉลี่ย		27.64	3,019.07	14,860.30	108.74	485.48

จากข้อมูลดังกล่าวสามารถนำมาอภิปรายผลได้ดังนี้

- เดือนมกราคม 2566 มีปริมาณการใช้ไฟฟ้า จำนวน 2,750.88 กิโลวัตต์ คิดเป็นเงินจำนวน 15,140.65 บาท
- เดือนกุมภาพันธ์ 2566 มีปริมาณการใช้ไฟฟ้า จำนวน 2,724.77 กิโลวัตต์ คิดเป็นเงินจำนวน 15,156.37 บาท
- เดือนมีนาคม 2566 มีปริมาณการใช้ไฟฟ้า จำนวน 2,845.92 กิโลวัตต์ คิดเป็นเงินจำนวน 15,738.40 บาท
- เดือนเมษายน 2566 มีปริมาณการใช้ไฟฟ้า จำนวน 2,648.53 กิโลวัตต์ คิดเป็นเงินจำนวน 14,409.19 บาท
- เดือนพฤษภาคม 2566 มีปริมาณการใช้ไฟฟ้า จำนวน 2,994.22 กิโลวัตต์ คิดเป็นเงินจำนวน 14,369.41 บาท
- เดือนมิถุนายน 2566 มีปริมาณการใช้ไฟฟ้า จำนวน 2,993.17 กิโลวัตต์ คิดเป็นเงินจำนวน 14,568.03 บาท
- เดือนกรกฎาคม 2566 มีปริมาณการใช้ไฟฟ้า จำนวน 3,141.48 กิโลวัตต์ คิดเป็นเงินจำนวน 15,160.97 บาท
- เดือนสิงหาคม 2566 มีปริมาณการใช้ไฟฟ้า จำนวน 3,377.50 กิโลวัตต์ คิดเป็นเงินจำนวน 16,389.52 บาท
- เดือนกันยายน 2566 มีปริมาณการใช้ไฟฟ้า จำนวน 3,375.42 กิโลวัตต์ คิดเป็นเงินจำนวน 15,639.21 บาท
- เดือนตุลาคม 2566 มีปริมาณการใช้ไฟฟ้า จำนวน 3,338.86 กิโลวัตต์ คิดเป็นเงินจำนวน 12,031.25 บาท

- ตารางเปรียบเทียบค่าไฟฟ้า ปี 2565 และปี 2566 (เดือนตุลาคม)



จากข้อมูลดังกล่าวสามารถนำมาอภิปรายผลได้ดังนี้

○ เดือนตุลาคม 2566 ปริมาณการใช้ไฟฟ้า จำนวน 3,338.86 กิโลวัตต์ คิดเป็นเงินจำนวน 12,031.25 บาท เปรียบเทียบกับเดือนตุลาคม 2565 มีปริมาณการใช้ไฟฟ้า จำนวน 2,874.12 กิโลวัตต์ คิดเป็นเงิน 13,757.70 บาท ปริมาณการใช้ไฟฟ้า/เดือน (หน่วย) คิดเฉพาะพื้นที่สำนักฯ **เพิ่มขึ้นร้อยละ 16 ไม่บรรลุผลตามเป้าหมาย ลดลงร้อยละ 1**

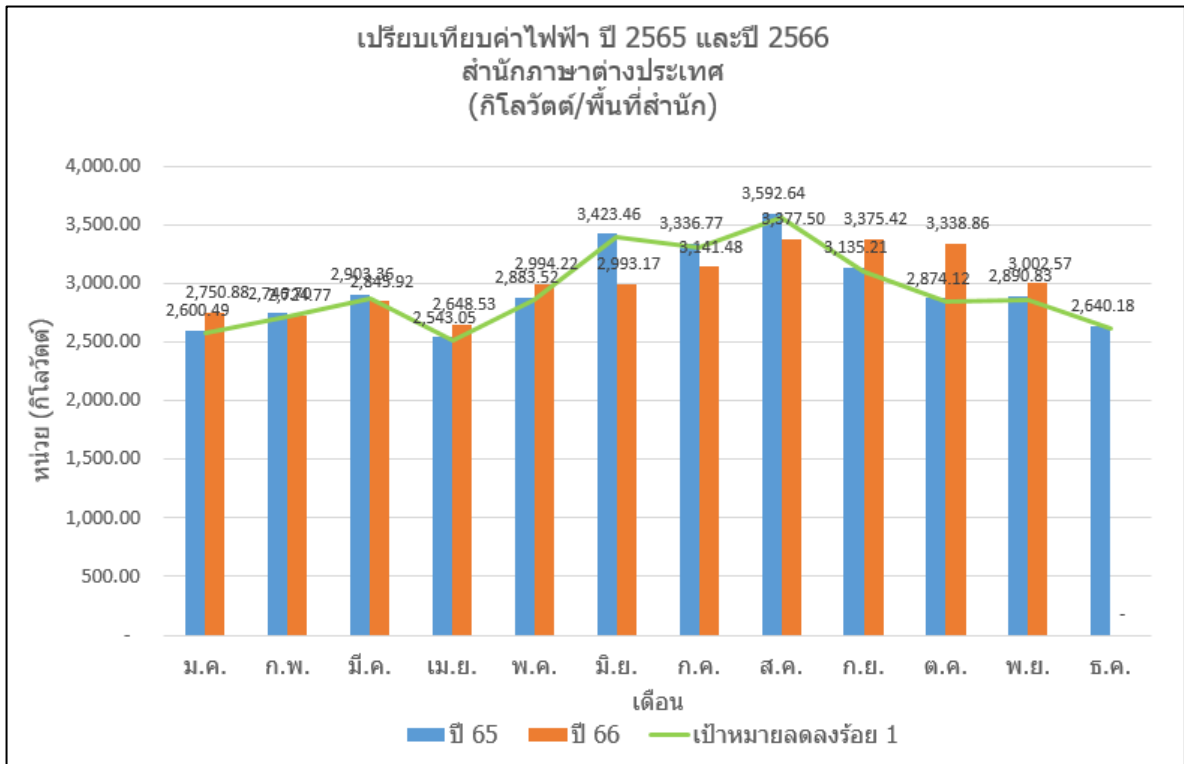
- บันทึกการใช้ไฟฟ้าประจำปี 2566 ของสำนักภาษาต่างประเทศ (เดือนพฤศจิกายน 2566)

บันทึกการใช้ไฟฟ้า ประจำปี 2566 ของสำนักภาษาต่างประเทศ						
บันทึกประจำเดือน	วันที่ทำการบันทึก	จำนวนพนักงาน	ปริมาณไฟฟ้า/เดือน (หน่วย)	ค่าไฟฟ้า/เดือน (บาท)	ปริมาณการใช้ไฟฟ้าต่อจำนวนพนักงาน	ปริมาณค่าไฟฟ้าต่อจำนวนพนักงาน 1 คน/เดือน (บาท)
มกราคม	16 กพ 2566	28	2,750.88	15,140.65	98.25	540.74
กุมภาพันธ์	16 มีค 2566	28	2,724.77	15,156.37	97.31	541.30
มีนาคม	16 เมย 2566	28	2,845.92	15,738.40	101.64	562.09
เมษายน	16 พค 2566	28	2,648.53	14,409.19	94.59	514.61
พฤษภาคม	15 มิย 2566	28	2,994.22	14,369.41	106.94	513.19
มิถุนายน	12 กค 2566	28	2,993.17	14,568.03	106.90	520.29
กรกฎาคม	16 สค 2566	28	3,141.48	15,160.97	112.20	541.46
สิงหาคม	20 กย 2566	28	3,377.50	16,389.52	120.63	585.34
กันยายน	11 ตค 2566	28	3,375.42	15,639.21	120.55	558.54
ตุลาคม	20 พย 2566	26	3,338.86	12,031.25	128.42	462.74
พฤศจิกายน	18 ธค 2566	26	3,002.57	12,502.38	115.48	480.86
รวม		-	33,193.32	161,105.39	1,202.90	5,821.16
เฉลี่ย		27.50	3,017.57	14,645.94	109.35	485.10

จากข้อมูลดังกล่าวสามารถนำมาอภิปรายผลได้ดังนี้

- เดือนมกราคม 2566 มีปริมาณการใช้ไฟฟ้า จำนวน 2,750.88 กิโลวัตต์ คิดเป็นเงินจำนวน 15,140.65 บาท
- เดือนกุมภาพันธ์ 2566 มีปริมาณการใช้ไฟฟ้า จำนวน 2,724.77 กิโลวัตต์ คิดเป็นเงินจำนวน 15,156.37 บาท
- เดือนมีนาคม 2566 มีปริมาณการใช้ไฟฟ้า จำนวน 2,845.92 กิโลวัตต์ คิดเป็นเงินจำนวน 15,738.40 บาท
- เดือนเมษายน 2566 มีปริมาณการใช้ไฟฟ้า จำนวน 2,648.53 กิโลวัตต์ คิดเป็นเงินจำนวน 14,409.19 บาท
- เดือนพฤษภาคม 2566 มีปริมาณการใช้ไฟฟ้า จำนวน 2,994.22 กิโลวัตต์ คิดเป็นเงินจำนวน 14,369.41 บาท
- เดือนมิถุนายน 2566 มีปริมาณการใช้ไฟฟ้า จำนวน 2,993.17 กิโลวัตต์ คิดเป็นเงินจำนวน 14,568.03 บาท
- เดือนกรกฎาคม 2566 มีปริมาณการใช้ไฟฟ้า จำนวน 3,141.48 กิโลวัตต์ คิดเป็นเงินจำนวน 15,160.97 บาท
- เดือนสิงหาคม 2566 มีปริมาณการใช้ไฟฟ้า จำนวน 3,377.50 กิโลวัตต์ คิดเป็นเงินจำนวน 16,389.52 บาท
- เดือนกันยายน 2566 มีปริมาณการใช้ไฟฟ้า จำนวน 3,375.42 กิโลวัตต์ คิดเป็นเงินจำนวน 15,639.21 บาท
- เดือนตุลาคม 2566 มีปริมาณการใช้ไฟฟ้า จำนวน 3,338.86 กิโลวัตต์ คิดเป็นเงินจำนวน 12,031.25 บาท
- เดือนพฤศจิกายน 2566 มีปริมาณการใช้ไฟฟ้า จำนวน 3,002.57 กิโลวัตต์ คิดเป็นเงินจำนวน 12,502.38 บาท

- ตารางเปรียบเทียบค่าไฟฟ้า ปี 2565 และปี 2566 (เดือนพฤศจิกายน)



จากข้อมูลดังกล่าวสามารถนำมาอภิปรายผลได้ดังนี้

○ เดือนพฤศจิกายน 2566 ปริมาณการใช้ไฟฟ้า จำนวน 3,002.57 กิโลวัตต์ คิดเป็นเงินจำนวน 12,502.38 บาท เปรียบเทียบกับเดือนพฤศจิกายน 2565 มีปริมาณการใช้ไฟฟ้า จำนวน 2,890.83 กิโลวัตต์ คิดเป็นเงิน 14,184.83 บาท ปริมาณการใช้ไฟฟ้า/เดือน (หน่วย) คิดเฉพาะพื้นที่สำนักฯ เพิ่มขึ้นร้อยละ 4 ไม่บรรลุผลตามเป้าหมาย ลดลงร้อยละ 1

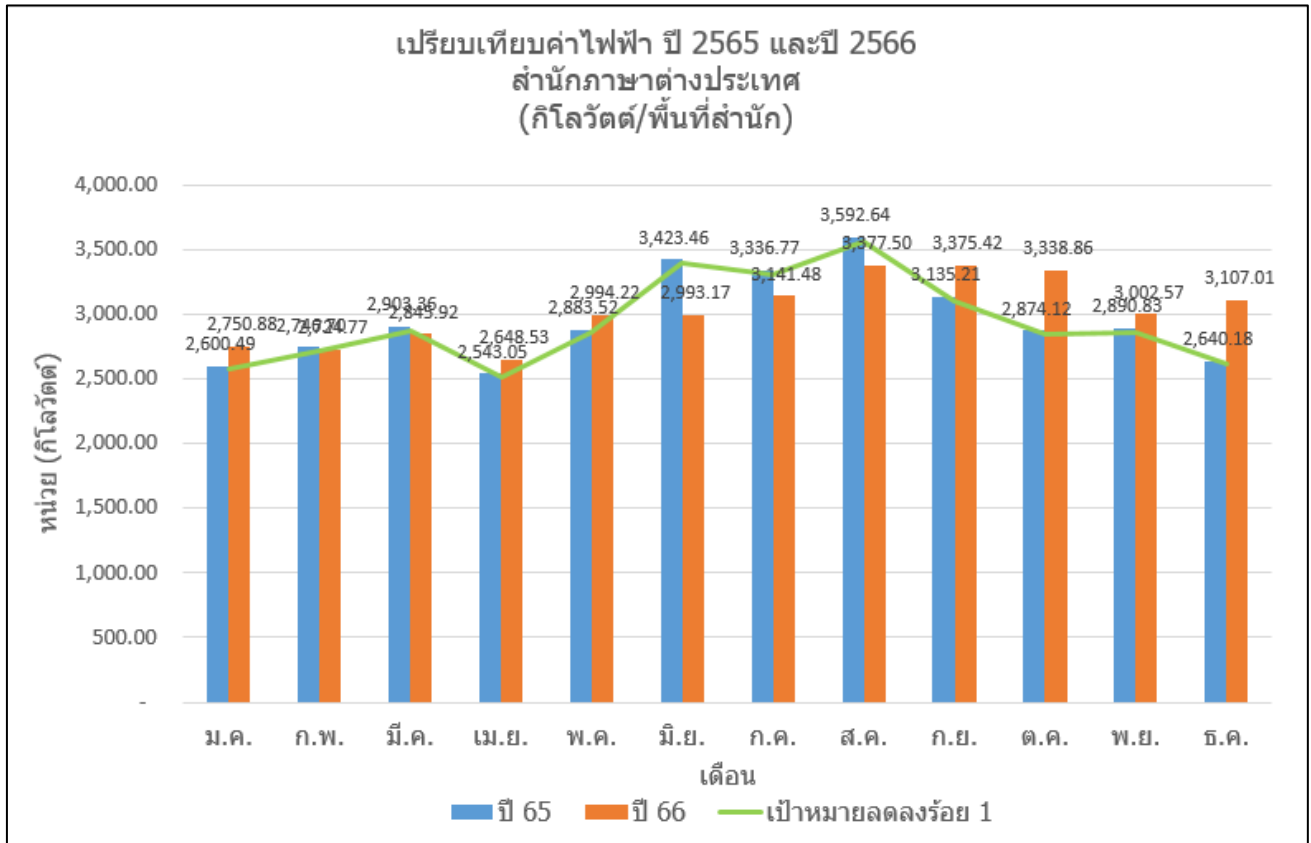
- บันทึกการใช้ไฟฟ้าประจำปี 2566 ของสำนักภาษาต่างประเทศ (เดือนธันวาคม 2566)

บันทึกการใช้ไฟฟ้า ประจำปี 2566 ของสำนักภาษาต่างประเทศ						
บันทึกประจำเดือน	วันที่ทำการบันทึก	จำนวนพนักงาน	ปริมาณไฟฟ้า/เดือน (หน่วย)	ค่าไฟฟ้า/เดือน (บาท)	ปริมาณการใช้ไฟฟ้าต่อจำนวนพนักงาน	ปริมาณค่าไฟฟ้าต่อจำนวนพนักงาน 1 คน/เดือน (บาท)
มกราคม	16 กพ 2566	28	2,750.88	15,140.65	98.25	540.74
กุมภาพันธ์	16 มีค 2566	28	2,724.77	15,156.37	97.31	541.30
มีนาคม	16 เมย 2566	28	2,845.92	15,738.40	101.64	562.09
เมษายน	16 พค 2566	28	2,648.53	14,409.19	94.59	514.61
พฤษภาคม	15 มิย 2566	28	2,994.22	14,369.41	106.94	513.19
มิถุนายน	12 กค 2566	28	2,993.17	14,568.03	106.90	520.29
กรกฎาคม	16 สค 2566	28	3,141.48	15,160.97	112.20	541.46
สิงหาคม	20 กย 2566	28	3,377.50	16,389.52	120.63	585.34
กันยายน	11 ตค 2566	28	3,375.42	15,639.21	120.55	558.54
ตุลาคม	20 พย 2566	26	3,338.86	12,031.25	128.42	462.74
พฤศจิกายน	18 ธค 2566	26	3,002.57	12,502.38	115.48	480.86
ธันวาคม	25 มค 2567	26	3,107.01	12,674.38	119.50	487.48
รวม		-	36,300.33	173,779.77	1,322.40	6,308.64
เฉลี่ย		27.50	3,025.03	14,481.65	110.20	525.72

จากข้อมูลดังกล่าวสามารถนำมาอภิปรายผลได้ดังนี้

- เดือนมกราคม 2566 มีปริมาณการใช้ไฟฟ้า จำนวน 2,750.88 กิโลวัตต์ คิดเป็นเงินจำนวน 15,140.65 บาท
- เดือนกุมภาพันธ์ 2566 มีปริมาณการใช้ไฟฟ้า จำนวน 2,724.77 กิโลวัตต์ คิดเป็นเงินจำนวน 15,156.37 บาท
- เดือนมีนาคม 2566 มีปริมาณการใช้ไฟฟ้า จำนวน 2,845.92 กิโลวัตต์ คิดเป็นเงินจำนวน 15,738.40 บาท
- เดือนเมษายน 2566 มีปริมาณการใช้ไฟฟ้า จำนวน 2,648.53 กิโลวัตต์ คิดเป็นเงินจำนวน 14,409.19 บาท
- เดือนพฤษภาคม 2566 มีปริมาณการใช้ไฟฟ้า จำนวน 2,994.22 กิโลวัตต์ คิดเป็นเงินจำนวน 14,369.41 บาท
- เดือนมิถุนายน 2566 มีปริมาณการใช้ไฟฟ้า จำนวน 2,993.17 กิโลวัตต์ คิดเป็นเงินจำนวน 14,568.03 บาท
- เดือนกรกฎาคม 2566 มีปริมาณการใช้ไฟฟ้า จำนวน 3,141.48 กิโลวัตต์ คิดเป็นเงินจำนวน 15,160.97 บาท
- เดือนสิงหาคม 2566 มีปริมาณการใช้ไฟฟ้า จำนวน 3,377.50 กิโลวัตต์ คิดเป็นเงินจำนวน 16,389.52 บาท
- เดือนกันยายน 2566 มีปริมาณการใช้ไฟฟ้า จำนวน 3,375.42 กิโลวัตต์ คิดเป็นเงินจำนวน 15,639.21 บาท
- เดือนตุลาคม 2566 มีปริมาณการใช้ไฟฟ้า จำนวน 3,338.86 กิโลวัตต์ คิดเป็นเงินจำนวน 12,031.25 บาท
- เดือนพฤศจิกายน 2566 มีปริมาณการใช้ไฟฟ้า จำนวน 3,002.57 กิโลวัตต์ คิดเป็นเงินจำนวน 12,502.38 บาท
- เดือนธันวาคม 2566 มีปริมาณการใช้ไฟฟ้า จำนวน 3,107.01 กิโลวัตต์ คิดเป็นเงินจำนวน 12,674.38 บาท

- ตารางเปรียบเทียบค่าไฟฟ้า ปี 2565 และปี 2566 (เดือนธันวาคม)



จากข้อมูลดังกล่าวสามารถนำมาอภิปรายผลได้ดังนี้

○ เดือนธันวาคม 2566 ปริมาณการใช้ไฟฟ้า จำนวน 3,107.01 กิโลวัตต์ คิดเป็นเงินจำนวน 12,674.38 บาท เปรียบเทียบกับเดือนธันวาคม 2565 มีปริมาณการใช้ไฟฟ้า จำนวน 2,640.18 กิโลวัตต์ คิดเป็นเงิน 12,713.51 บาท ปริมาณการใช้ไฟฟ้า/เดือน (หน่วย) คิดเฉพาะพื้นที่สำนักฯ เพิ่มขึ้นร้อยละ 18 ไม่บรรลุผลตามเป้าหมาย ลดลงร้อยละ 1