

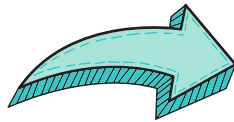
สำนักภาษาต่างประเทศ

คณะทำงานหมวด 4 การจัดการของเสีย

แนวปฏิบัติในการล้างภาชนะ "ร่วมด้วยช่วยกัน"

1

กวาดเศษอาหารทิ้งลงถังขยะให้เรียบร้อย



2

ล้างภาชนะโดยใช้น้ำยาล้างจาน
ที่เป็นมิตรต่อสิ่งแวดล้อม



3

เช็ดให้แห้ง



4

จัดเก็บให้เป็นระเบียบ



เพื่อลดไขมันอุดตันในท่อน้ำทิ้งและลดปัญหาน้ำเสียของสำนักงาน