

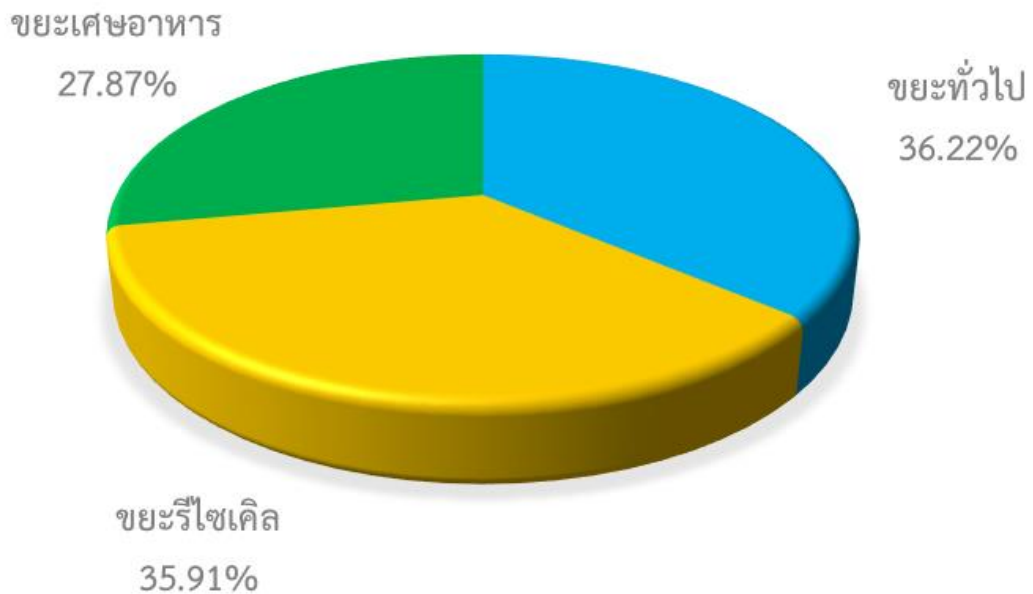
### รายงานปริมาณขยะของสำนักภาษาต่างประเทศ

ปริมาณขยะภายในสำนักภาษาต่างประเทศ ปี พ.ศ. 2566 ตั้งแต่เดือน มกราคม ถึงเดือน ธันวาคม มีน้ำหนักรวมทั้งหมด 920.80 กิโลกรัม แบ่งเป็น ขยะทั่วไป 333.50 กิโลกรัม คิดเป็นร้อยละ 36.22 ขยะรีไซเคิล 330.70 กิโลกรัม คิดเป็นร้อยละ 35.91 และ ขยะเศษอาหาร 256.60 กิโลกรัม คิดเป็นร้อยละ 27.87

#### ตาราง ปริมาณขยะตั้งแต่เดือน ปี พ.ศ. 2566 ( ม.ค.-ธ.ค.)

ประเภท	ปริมาณขยะ ประจำปีงบประมาณ พ.ศ. 2566 (หน่วยเป็น กก.)												
	ม.ค.	ก.พ.	มี.ค.	เม.ย.	พ.ค.	มิ.ย.	ก.ค.	ส.ค.	ก.ย.	ต.ค.	พ.ย.	ธ.ค.	รวม
ขยะทั่วไป	62	44.5	76	35.7	12.8	14.9	11.7	13.5	18	14.20	15.50	14.70	333.50
ขยะรีไซเคิล	49.9	32.8	25.3	13.9	51.4	27.7	33.1	19.1	30.2	11.10	19.40	16.80	330.70
ขยะเศษอาหาร	29.7	25.5	30.5	16.6	19.2	25.2	15.4	16.3	20.4	17.70	20.10	20.00	256.60
น้ำหนักรวม	141.6	102.8	131.8	66.2	83.4	67.8	60.2	48.9	68.6	43	55	51.5	920.80

#### แผนภูมิ ร้อยละปริมาณขยะตามประเภท ประจำปี พ.ศ. 2566 ( ม.ค.-ธ.ค.)

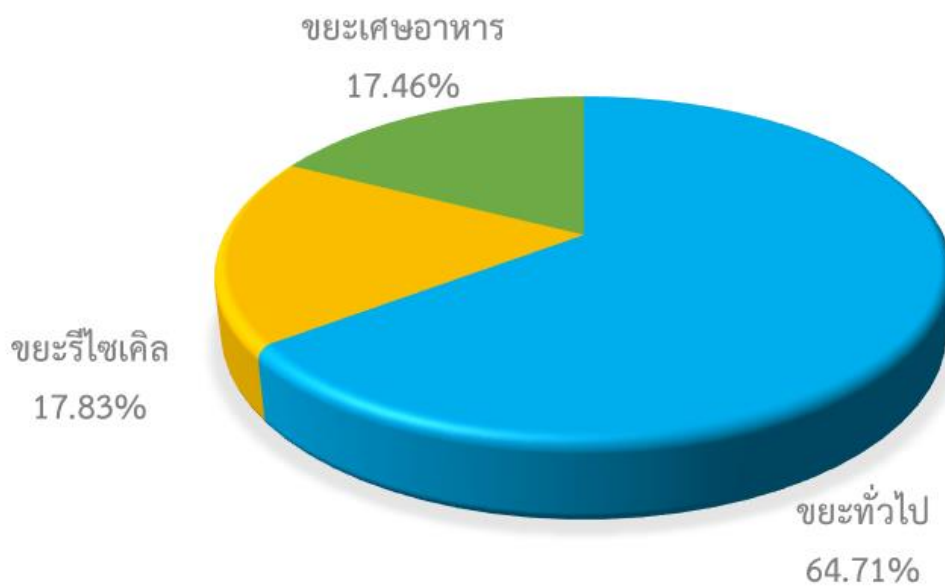


ปริมาณขยะของสำนักภาษาต่างประเทศ ปี พ.ศ. 2565 ตั้งแต่เดือน มิถุนายน ถึงเดือน ธันวาคม มีน้ำหนักรวม 933.4 กิโลกรัม แบ่งเป็น ขยะทั่วไป 604 กิโลกรัม คิดเป็นร้อยละ 64.71 ขยะรีไซเคิล 166.4 กิโลกรัม คิดเป็นร้อยละ 17.83 และ ขยะเศษอาหาร 163 กิโลกรัม คิดเป็นร้อยละ 17.46

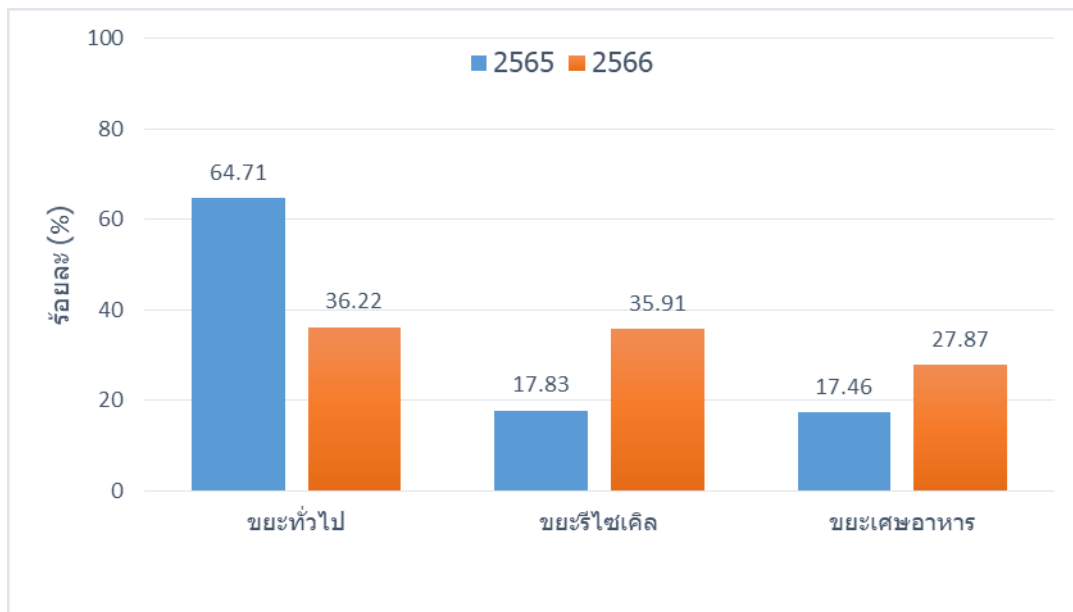
**ตาราง ปริมาณขยะประจำปี พ.ศ. 2565 ( มิ.ย.- ธ.ค.)**

ประเภท	ปริมาณขยะ ประจำปี พ.ศ. 2565 (หน่วยเป็น กก.)												
	ม.ค.	ก.พ.	มี.ค.	เม.ย.	พ.ค.	มิ.ย.	ก.ค.	ส.ค.	ก.ย.	ต.ค.	พ.ย.	ธ.ค.	รวม
ขยะทั่วไป	-	-	-	-	-	84.5	60.5	59	53	99	144	104	604
ขยะรีไซเคิล	-	-	-	-	-	11	18	22	12.5	27.5	42.1	33.3	166.4
ขยะเศษอาหาร	-	-	-	-	-	20.5	18	21.5	12.5	24.5	40	26	163
<b>น้ำหนักรวม</b>	-	-	-	-	-	116	96.5	102.5	78	151	226.1	163.3	933.4

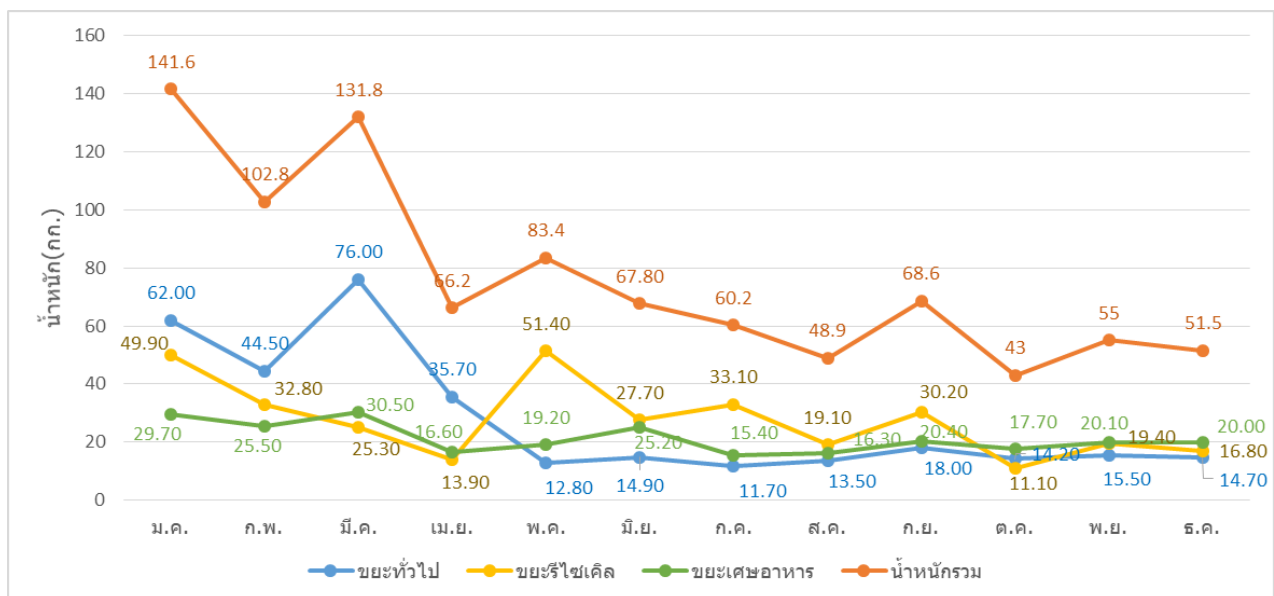
**แผนภูมิ อัตราส่วนร้อยละปริมาณขยะประจำปี พ.ศ. 2565 ( มิ.ย.- ธ.ค.)**



แผนภูมิเปรียบเทียบปริมาณขยะแต่ละประเภท  
ระหว่าง ปี พ.ศ. 2565 และ ปี พ.ศ. 2566



แผนภูมิ แนวโน้มปริมาณขยะของสำนักภาษาต่างประเทศ ปี 2566



สำนักภาษาต่างประเทศได้มีบันทึกข้อมูลปริมาณขยะแต่ละประเภททุกเดือนและวิเคราะห์ข้อมูลเพื่อให้ปริมาณขยะที่ส่งกำจัดมีแนวโน้มลดลง โดยมีวิธีการคำนวณดังนี้

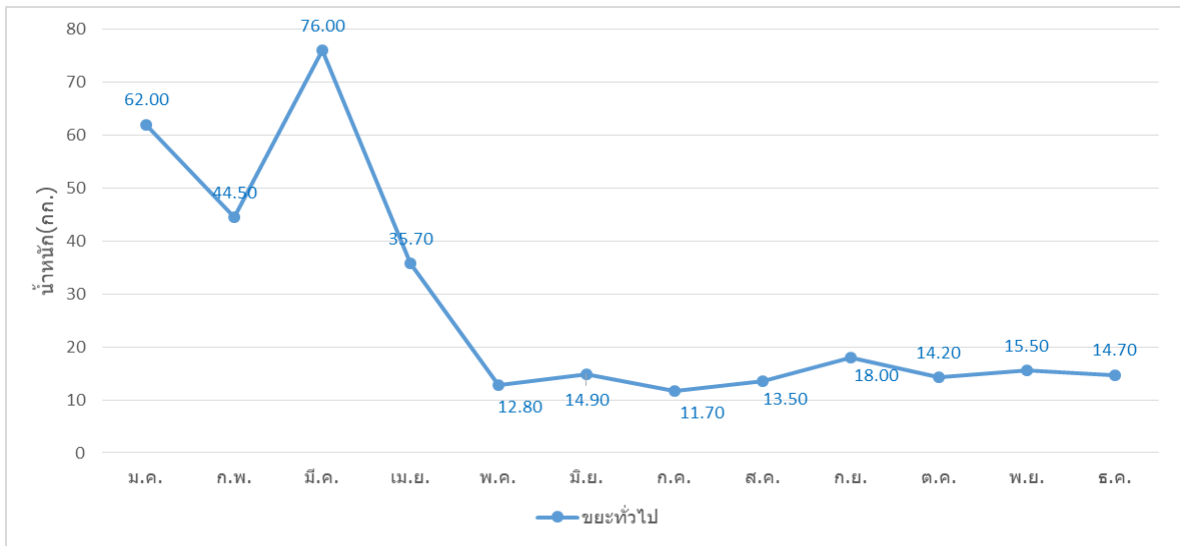
$$\text{ร้อยละของปริมาณขยะทั่วไป} = \frac{(\text{ปริมาณขยะทั่วไปสะสม})}{\text{ปริมาณขยะสะสมทั้งหมด}}$$

$$\text{ดังนั้น ร้อยละของปริมาณขยะทั่วไป} = \frac{(333.50 \times 100)}{920.80} = 36.22$$

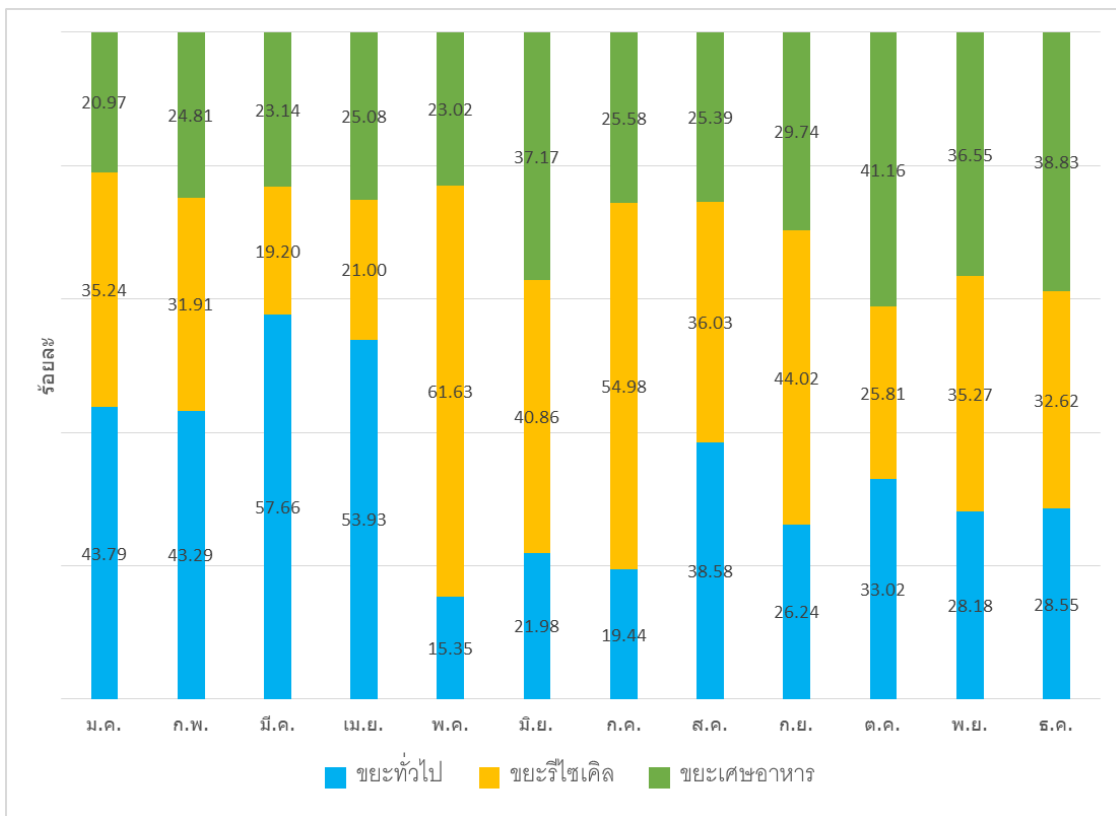
เดือน	ขยะทั่วไป		ขยะรีไซเคิล		ขยะเศษอาหาร		รวม
	น้ำหนัก (กก.)	ร้อยละ (%)	น้ำหนัก (กก.)	ร้อยละ (%)	น้ำหนัก (กก.)	ร้อยละ (%)	
มกราคม	62.00	43.79	49.90	35.24	29.70	20.97	141.60
กุมภาพันธ์	44.50	43.29	32.80	31.91	25.50	24.81	102.80
มีนาคม	76	57.66	25.3	19.20	30.5	23.14	131.80
เมษายน	35.7	53.93	13.9	21.00	16.6	25.08	66.20
พฤษภาคม	12.8	15.35	51.4	61.63	19.2	23.02	83.40
มิถุนายน	14.90	21.98	27.70	40.86	25.20	37.17	67.80
กรกฎาคม	11.7	19.44	33.1	54.98	15.4	25.58	60.20
สิงหาคม	13.5	27.61	19.1	39.06	16.3	33.33	48.90
กันยายน	18	26.24	30.2	44.02	20.4	29.74	68.60
ตุลาคม	14.20	33.02	11.10	25.81	17.70	41.16	43.00
พฤศจิกายน	15.50	28.18	19.40	35.27	20.10	36.55	55.00
ธันวาคม	14.70	28.55	16.80	32.62	20.00	38.83	51.50
<b>รวม</b>	<b>333.50</b>	<b>36.22</b>	<b>330.70</b>	<b>35.91</b>	<b>256.60</b>	<b>27.87</b>	<b>920.80</b>

ตามรายงานข้อมูลปริมาณขยะของสำนักภาษาต่างประเทศปี 2566 ในเดือนมกราคม มีปริมาณขยะรวมทั้งหมด 141.60 กิโลกรัม และเดือนธันวาคมมีปริมาณขยะรวมทั้งหมดเป็น 51.50 กิโลกรัม ในภาพรวมปริมาณขยะมีการลดลงอย่างเห็นได้ชัด นอกจากนี้ อัตราส่วนของปริมาณขยะทั่วไปหรือขยะที่จะนำไปกำจัดมีแนวโน้มลดลง โดยในเดือนมกราคม 2566 ปริมาณขยะทั่วไป 62 กิโลกรัม คิดเป็นร้อยละ 43.79 และในเดือนธันวาคมปริมาณขยะทั่วไปลดลงเหลือ 14.70 กิโลกรัม คิดเป็นร้อยละ 28.55

### แผนภูมิ แนวโน้มปริมาณขยะทั่วไป ปี พ.ศ. 2566



### แผนภูมิ อัตราส่วนร้อยละของปริมาณขยะแยกตามประเภท



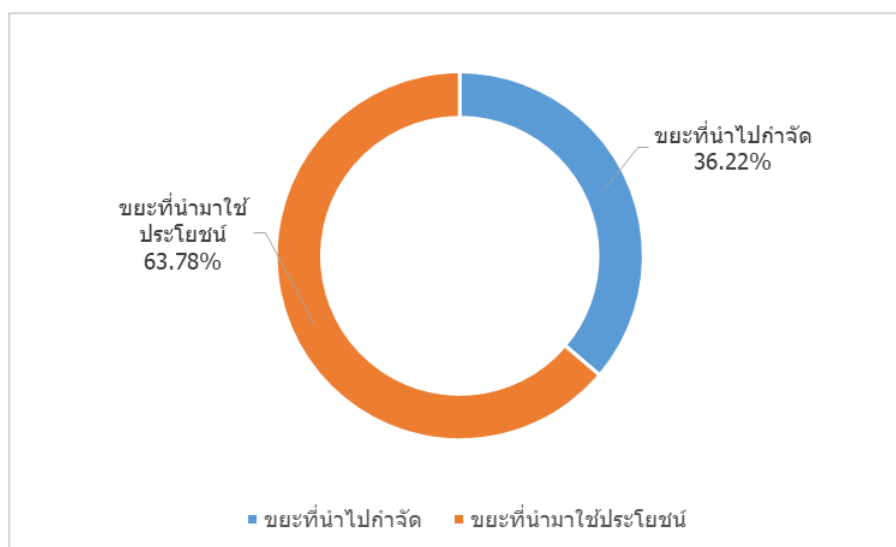
## การนำขยะกลับมาใช้ใหม่ประโยชน์

ค่าเป้าหมายด้านสิ่งแวดล้อมประจำปี 2566 ของสำนักภาษาต่างประเทศ คือมีปริมาณขยะที่นำกลับมาใช้ประโยชน์ใหม่ไม่น้อยกว่าร้อยละ 45 โดยในปี 2566 สำนักภาษาต่างประเทศได้มีการนำขยะประเภท ขยะรีไซเคิล และขยะเศษอาหารกลับมาใช้ประโยชน์ใหม่ ซึ่งปริมาณขยะทั้งสองประเภท มีปริมาณ 330.70 กิโลกรัม และ 256.60 กิโลกรัม ตามลำดับ รวมกันเป็น 587.30 กิโลกรัม คิดเป็นร้อยละ 63.78 ของปริมาณขยะทั้งหมด ซึ่งบรรลุตามเป้าหมาย โดยมีวิธีการคำนวณ ดังนี้

$$\text{ร้อยละของปริมาณขยะที่นำกลับมาใช้ใหม่} = \frac{(\text{ปริมาณขยะที่นำกลับมาใช้สะสม} \times 100)}{\text{ปริมาณขยะสะสมทั้งหมด}}$$

$$\text{ดังนั้น ร้อยละของปริมาณขยะที่นำกลับมาใช้ใหม่} = \frac{((330.70+256.60) \times 100)}{920.80} = 63.78$$

## แผนภูมิสัดส่วนการนำขยะกลับมาใช้ประโยชน์ ปี พ.ศ. 2566



**มกราคม** มีการประชาสัมพันธ์สร้างความตระหนักรู้เกี่ยวกับการคัดแยกขยะและลดปริมาณขยะร่วมกันอย่างต่อเนื่อง มีการจัดกิจกรรมนำขยะกลับมาใช้ประโยชน์ เช่น การบริจาคปฏิทินเก่าให้กับศูนย์เทคโนโลยีการศึกษาเพื่อคนตาบอด การบริจาคขวดน้ำพลาสติกให้กับบริษัทพีทีที โกลบอล เคมิคอล จำกัด (มหาชน) นอกจากนี้ ข้าราชการสำนักภาษาต่างประเทศทุกคนได้ลงนามในบันทึกข้อตกลงความร่วมมือในการดำเนินการสำนักภาษาต่างประเทศปลอดโฟม ซึ่งข้าราชการในสำนักฯ ได้ตระหนักรู้และให้ความร่วมมือเป็นอย่างดี จนมีผลนำขยะกลับมาใช้ประโยชน์ใหม่คิดเป็นร้อยละ 56.21 เป็นไปตามเป้าหมาย

**กุมภาพันธ์** มีการประชาสัมพันธ์สร้างความตระหนักรู้ในการคัดแยกขยะและลดปริมาณขยะร่วมกันอย่างต่อเนื่อง และมีการให้ความรู้ผ่านกิจกรรม Morning talks ภายใต้ชื่อรายการ “Voice of Green” ข้าราชการในสำนักฯ ได้ตระหนักรู้และให้ความร่วมมือ จนมีผลนำขยะกลับมาใช้ประโยชน์ใหม่คิดเป็นร้อยละ 56.71 เป็นไปตามเป้าหมาย

**มีนาคม** ข้าราชการในสำนักฯ ได้มีการทิ้งขยะทั่วไปมากขึ้นโดยเฉพาะขยะพลาสติก ขณะที่ขยะรีไซเคิลมีปริมาณน้อยลงเมื่อเทียบกับเดือนที่ผ่านมา อีกทั้ง ไม่ได้นำวัสดุเหลือใช้มาทำสิ่งประดิษฐ์เพิ่มเติม เนื่องจากไม่มีการจัดกิจกรรม ส่งผลให้สัดส่วนของขยะที่นำกลับมาใช้ประโยชน์มีเพียงร้อยละ 42.34 ซึ่งต่ำกว่าเป้าหมายร้อยละ 2.66 แนวทางการแก้ไข มีการประชาสัมพันธ์รายงานปริมาณขยะและเน้นย้ำให้ข้าราชการในสำนักฯ ร่วมกันคัดแยกขยะและลดปริมาณขยะทั่วไปอย่างเคร่งครัด นอกจากนี้ ยังได้มีการรณรงค์ให้หันมาใช้ถุงผ้าแทนถุงพลาสติกผ่านกิจกรรม “มีถุงผ้าแชร์กันใช้”

**เมษายน** มีการประชาสัมพันธ์สร้างความตระหนักรู้ในการคัดแยกขยะและลดปริมาณขยะร่วมกันอย่างต่อเนื่อง ข้าราชการในสำนักฯ ได้ให้ความร่วมมือเป็นอย่างดี และมีการนำวัสดุเหลือใช้มาทำสิ่งประดิษฐ์เพื่อใช้ประโยชน์ในกิจกรรมของสำนักฯ จนมีผลนำขยะกลับมาใช้ประโยชน์ใหม่คิดเป็นร้อยละ 46.07 เป็นไปตามเป้าหมาย

**พฤษภาคม** มีการประชาสัมพันธ์สร้างความตระหนักรู้ในการคัดแยกขยะและลดปริมาณขยะร่วมกันอย่างต่อเนื่อง ข้าราชการในสำนักฯ ได้ตระหนักรู้และให้ความร่วมมือเป็นอย่างดี และมีการนำวัสดุเหลือใช้มาทำสิ่งประดิษฐ์เพื่อใช้ประโยชน์ในกิจกรรมของสำนักฯ จนมีผลนำขยะกลับมาใช้ประโยชน์ใหม่คิดเป็นร้อยละ 84.65 เป็นไปตามเป้าหมาย

**มิถุนายน** ข้าราชการในสำนักฯ ทุกคน มีความตระหนักรู้และให้ความร่วมมือในการปฏิบัติตามมาตรการอย่างเคร่งครัด จนมีผลการนำขยะกลับมาใช้ประโยชน์ใหม่คิดเป็นร้อยละ 78.02 เป็นไปตามเป้าหมาย

**กรกฎาคม** มีการประชาสัมพันธ์สร้างความตระหนักรู้ในการคัดแยกขยะและลดปริมาณขยะร่วมกันอย่างต่อเนื่อง ข้าราชการในสำนักฯ ได้ตระหนักรู้และให้ความร่วมมือและปฏิบัติตามมาตรการอย่างเคร่งครัด จนมีผลการนำขยะกลับมาใช้ประโยชน์ใหม่คิดเป็นร้อยละ 80.56 เป็นไปตามเป้าหมาย

**สิงหาคม** มีการประชาสัมพันธ์สร้างความตระหนักรู้ในการคัดแยกขยะและลดปริมาณขยะร่วมกันอย่างต่อเนื่อง ข้าราชการในสำนักฯ ได้ตระหนักรู้และให้ความร่วมมือและปฏิบัติตามมาตรการอย่างเคร่งครัด จนมีผลการนำขยะกลับมาใช้ประโยชน์ใหม่คิดเป็นร้อยละ 72.39 เป็นไปตามเป้าหมาย

**กันยายน** มีการประชาสัมพันธ์สร้างความตระหนักรู้ในการคัดแยกขยะและลดปริมาณขยะร่วมกันอย่างต่อเนื่อง ข้าราชการในสำนักฯ ได้ตระหนักรู้และให้ความร่วมมือและปฏิบัติตามมาตรการอย่างเคร่งครัด จนมีผลการนำขยะกลับมาใช้ประโยชน์ใหม่คิดเป็นร้อยละ 73.76 เป็นไปตามเป้าหมาย

**ตุลาคม** มีการประชาสัมพันธ์สร้างความตระหนักรู้ในการคัดแยกขยะและลดปริมาณขยะร่วมกันอย่างต่อเนื่อง ข้าราชการในสำนักฯ ได้ตระหนักรู้และให้ความร่วมมือและปฏิบัติตามมาตรการอย่างเคร่งครัด จนมีผลการนำขยะกลับมาใช้ประโยชน์ใหม่คิดเป็นร้อยละ 66.98 เป็นไปตามเป้าหมาย

**พฤศจิกายน** มีการประชาสัมพันธ์สร้างความตระหนักรู้ในการคัดแยกขยะและลดปริมาณขยะร่วมกันอย่างต่อเนื่อง ข้าราชการในสำนักฯ ได้ตระหนักรู้และให้ความร่วมมือและปฏิบัติตามมาตรการอย่างเคร่งครัด รวมทั้งมีการนำวัสดุเหลือใช้มาทำสิ่งประดิษฐ์เพื่อใช้ประโยชน์ในกิจกรรมของสำนักฯ เช่น ส่วนประกอบของกระทง ป้ายรณรงค์ในขบวนกิจกรรม “ขอขมาพระแม่คงคา กราบบูชาคืนเพ็ญ” ครั้งที่ 3 รวมทั้งป้ายกฏระเบียบในการใช้โต๊ะปิงปอง เป็นต้น จนทำให้มีผลการนำขยะกลับมาใช้ประโยชน์ใหม่ร้อยละ 71.82 เป็นไปตามเป้าหมาย

**ธันวาคม** มีการประชาสัมพันธ์สร้างความตระหนักรู้ในการคัดแยกขยะและลดปริมาณขยะร่วมกันอย่างต่อเนื่อง ข้าราชการในสำนักฯ ได้ตระหนักรู้และให้ความร่วมมือและปฏิบัติตามมาตรการอย่างเคร่งครัด รวมทั้งมีการนำวัสดุเหลือใช้มาทำสิ่งประดิษฐ์เพื่อใช้ประโยชน์ในกิจกรรมของสำนักฯ เช่น กิจกรรมส่งเสริมการเรียนรู้และเผยแพร่ภาษาและวัฒนธรรมต่างประเทศ เนื่องในโอกาสวันคริสต์มาส ประจำปี 2566 จนทำให้มีผลการนำขยะกลับมาใช้ประโยชน์ใหม่ร้อยละ 71.46 เป็นไปตามเป้าหมาย

ขยะที่สำนักภาษาต่างประเทศนำกลับมาใช้ประโยชน์ ได้แก่ กล่องกระดาษ กระดาษที่ใช้แล้ว ปฏิทินเก่า ขวดน้ำพลาสติก เศษอาหาร โดยสำนักภาษาต่างประเทศได้นำกลับมาใช้ประโยชน์เองทั้งภายในสำนักฯ และนำส่งให้หน่วยงานภายนอกเพื่อใช้ประโยชน์ เช่น

- กล่องกระดาษ นำไปประดิษฐ์เป็น อุปกรณ์ สื่อประกอบกิจกรรมการเผยแพร่ความรู้ของสำนักฯ หรือแผ่นป้ายประชาสัมพันธ์
- ขยะรีไซเคิล เช่น ขวดแก้ว กระป๋องเครื่องดื่ม กล่องพัสดุ เศษกระดาษ นำไปจำหน่ายและบริจาคพลาสติก ให้แก่ บริษัทพีทีที โกลบอล เคมิคอล จำกัด (มหาชน) เพื่อนำไปใช้ประโยชน์เพื่อสังคม เช่น นำพลาสติกไปผลิตเป็นชุดพนักงานกวาดถนน เป็นต้น
- ขยะเศษอาหารเข้าร่วมโครงการ “ไม่เทรวม” ของกรุงเทพมหานคร เพื่อนำไปทำอาหารสัตว์ และปุ๋ยชีวภาพ



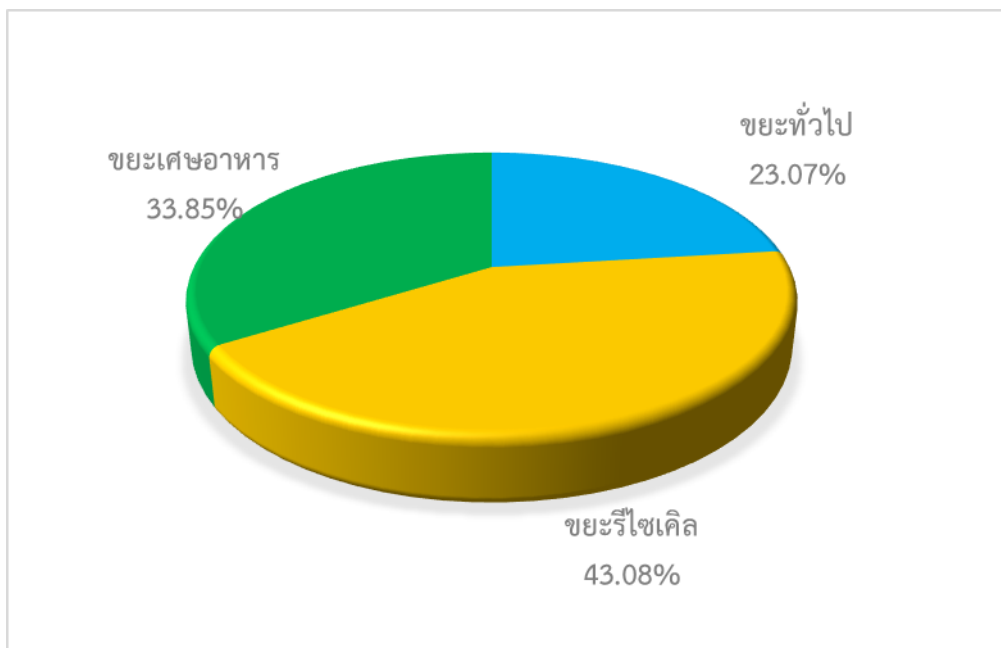
### รายงานปริมาณขยะของสำนักภาษาต่างประเทศ

ปริมาณขยะภายในสำนักภาษาต่างประเทศ ปี พ.ศ. 2567 ในเดือน มกราคม มีน้ำหนักรวมทั้งหมด 65 กิโลกรัม แบ่งเป็น ขยะทั่วไป 15 กิโลกรัม คิดเป็นร้อยละ 23.07 ขยะรีไซเคิล 28 กิโลกรัม คิดเป็นร้อยละ 43.08 และ ขยะเศษอาหาร 22 กิโลกรัม คิดเป็นร้อยละ 33.85

#### ตาราง ปริมาณขยะตั้งแต่เดือน ปี พ.ศ. 2567 ( ม.ค.-ธ.ค.)

ประเภท	ปริมาณขยะ ประจำปีงบประมาณ พ.ศ. 2567 (หน่วยเป็น กก.)												
	ม.ค.	ก.พ.	มี.ค.	เม.ย.	พ.ค.	มิ.ย.	ก.ค.	ส.ค.	ก.ย.	ต.ค.	พ.ย.	ธ.ค.	รวม
ขยะทั่วไป	15.00												15.00
ขยะรีไซเคิล	28.00												28.00
ขยะเศษอาหาร	22.00												22.00
น้ำหนักรวม	65.00												65.00

#### แผนภูมิ ร้อยละปริมาณขยะตามประเภท ประจำปี พ.ศ. 2567 ( ม.ค.-ธ.ค.)

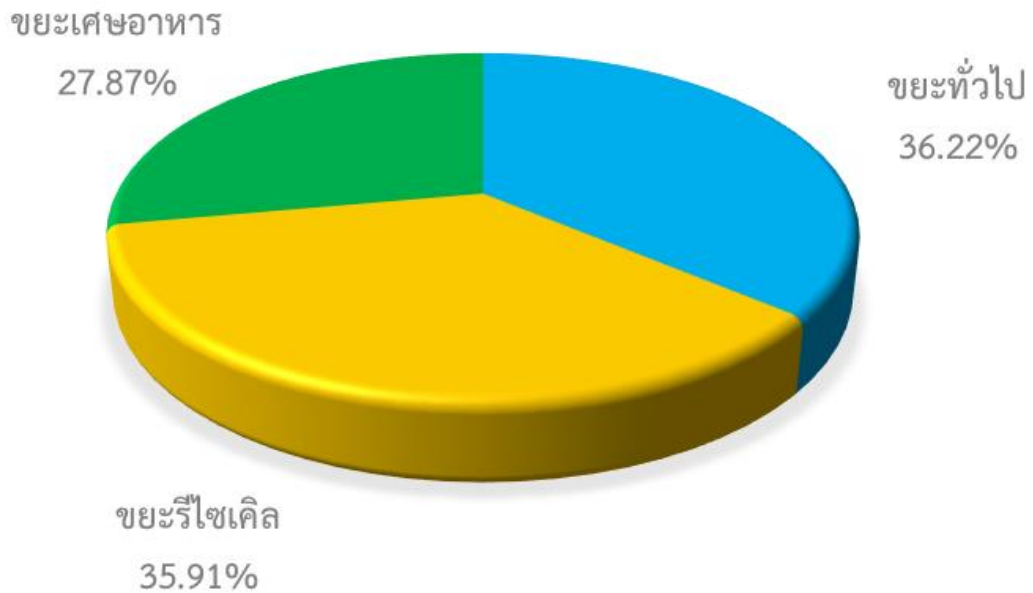


ปริมาณขยะภายในสำนักภาษาต่างประเทศ ปี พ.ศ. 2566 ตั้งแต่เดือน มกราคม ถึงเดือน ธันวาคม มีน้ำหนักรวมทั้งหมด 920.80 กิโลกรัม แบ่งเป็น ขยะทั่วไป 333.50 กิโลกรัม คิดเป็นร้อยละ 36.22 ขยะรีไซเคิล 330.70 กิโลกรัม คิดเป็นร้อยละ 35.91 และ ขยะเศษอาหาร 256.60 กิโลกรัม คิดเป็นร้อยละ 27.87

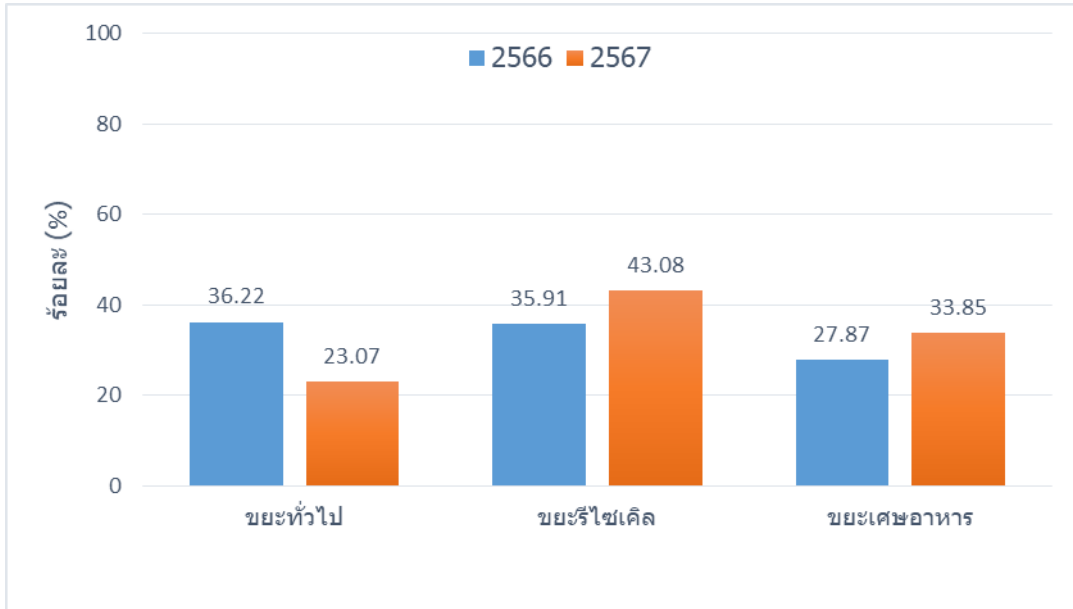
ตาราง ปริมาณขยะตั้งแต่เดือน ปี พ.ศ. 2566 ( ม.ค.-ธ.ค.)

ประเภท	ปริมาณขยะ ประจำปีงบประมาณ พ.ศ. 2566 (หน่วยเป็น กก.)												
	ม.ค.	ก.พ.	มี.ค.	เม.ย.	พ.ค.	มิ.ย.	ก.ค.	ส.ค.	ก.ย.	ต.ค.	พ.ย.	ธ.ค.	รวม
ขยะทั่วไป	62	44.5	76	35.7	12.8	14.9	11.7	13.5	18	14.20	15.50	14.70	333.50
ขยะรีไซเคิล	49.9	32.8	25.3	13.9	51.4	27.7	33.1	19.1	30.2	11.10	19.40	16.80	330.70
ขยะเศษอาหาร	29.7	25.5	30.5	16.6	19.2	25.2	15.4	16.3	20.4	17.70	20.10	20.00	256.60
น้ำหนักรวม	141.6	102.8	131.8	66.2	83.4	67.8	60.2	48.9	68.6	43	55	51.5	920.80

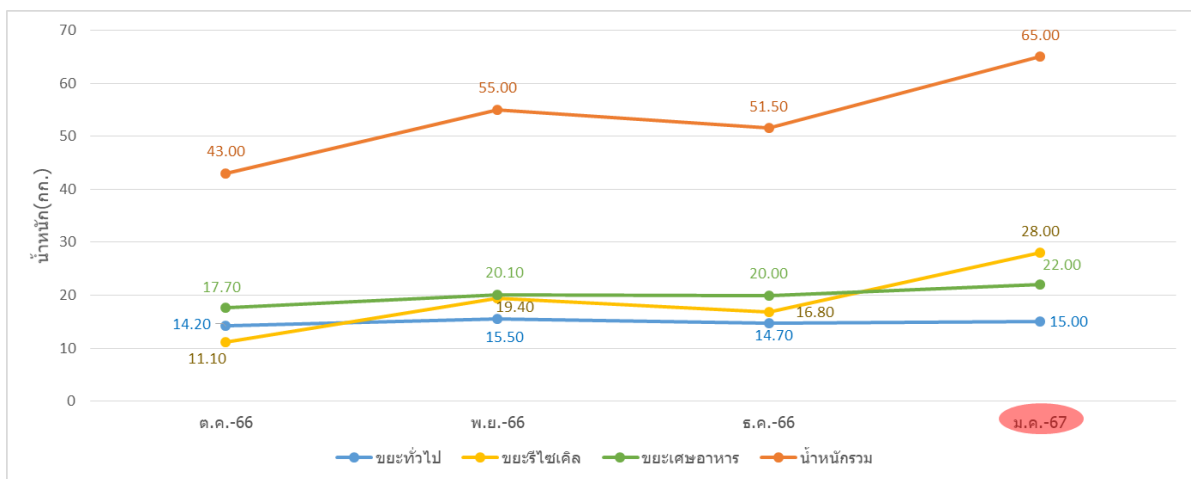
แผนภูมิ ร้อยละปริมาณขยะตามประเภท ประจำปี พ.ศ. 2566 ( ม.ค.-ธ.ค.)



แผนภูมิเปรียบเทียบปริมาณขยะแต่ละประเภท  
ระหว่าง ปี พ.ศ. 2566 และ ปี พ.ศ. 2567



แผนภูมิ แนวโน้มปริมาณขยะของสำนักภาษาต่างประเทศ ปี 2567



สำนักภาษาต่างประเทศได้มีบันทึกข้อมูลปริมาณขยะแต่ละประเภททุกเดือนและวิเคราะห์ข้อมูลเพื่อให้ปริมาณขยะที่ส่งจำกัคดีมีแนวโน้มลดลง โดยมีวิธีการคำนวณดังนี้

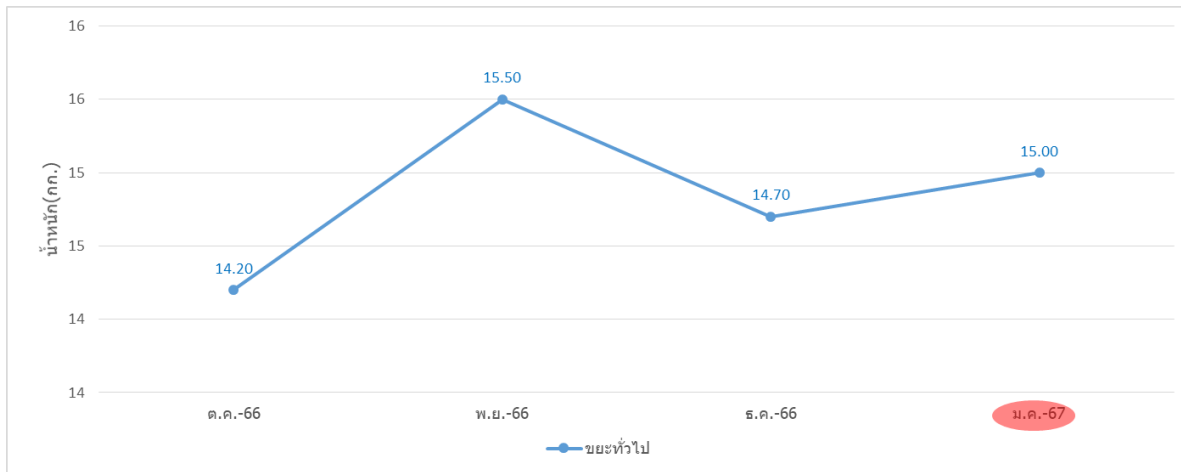
$$\text{ร้อยละของปริมาณขยะทั่วไป} = \frac{(\text{ปริมาณขยะทั่วไปสะสม})}{\text{ปริมาณขยะสะสมทั้งหมด}}$$

$$\text{ดังนั้น ร้อยละของปริมาณขยะทั่วไป} = \frac{(15 \times 100)}{65} = 23.07$$

เดือน	ขยะทั่วไป		ขยะรีไซเคิล		ขยะเศษอาหาร		รวม
	น้ำหนัก (กก.)	ร้อยละ (%)	น้ำหนัก (กก.)	ร้อยละ (%)	น้ำหนัก (กก.)	ร้อยละ (%)	
มกราคม	15	23.07	28.00	43.08	22	33.85	65
รวม	15	23.07	28.00	43.08	22	33.85	65

ตามรายงานข้อมูลปริมาณขยะของสำนักภาษาต่างประเทศปี 2567 ในเดือนมกราคม มีปริมาณขยะรวมทั้งหมด 65 กิโลกรัม มีอัตราส่วนของปริมาณขยะทั่วไปหรือขยะที่จะนำไปกำจัดมี 15 กิโลกรัม คิดเป็นร้อยละ 23.07 คิดเป็นร้อยละ 23.07 ของขยะทั้งหมด

## แผนภูมิ แนวโน้มปริมาณขยะทั่วไป ปี พ.ศ. 2567



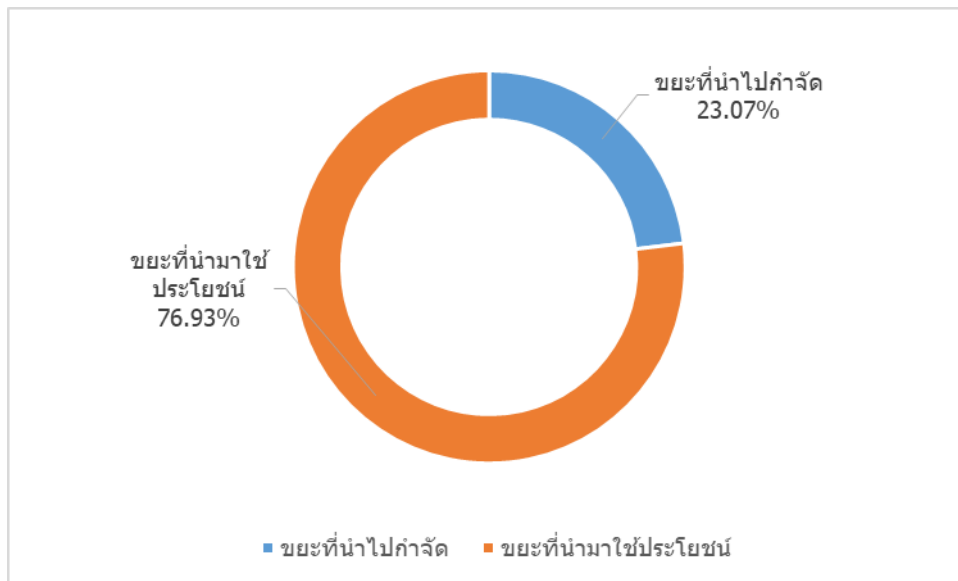
### การนำขยะกลับมาใช้ใหม่ประโยชน์

ค่าเป้าหมายด้านสิ่งแวดล้อมประจำปี 2567 ของสำนักภาษาต่างประเทศ คือมีปริมาณขยะที่นำกลับมาใช้ประโยชน์ใหม่ไม่น้อยกว่าร้อยละ 45 โดยในปี 2567 สำนักภาษาต่างประเทศได้มีการนำขยะประเภท ขยะรีไซเคิล และขยะเศษอาหารกลับมาใช้ประโยชน์ใหม่ ซึ่งปริมาณขยะทั้งสองประเภทมีปริมาณ 28 กิโลกรัม และ 22 กิโลกรัม ตามลำดับ รวมกันเป็น 50 กิโลกรัม คิดเป็นร้อยละ 76.93 ของปริมาณขยะทั้งหมด ซึ่งบรรลุตามเป้าหมาย โดยมีวิธีการคำนวณ ดังนี้

$$\text{ร้อยละของปริมาณขยะที่นำกลับมาใช้ใหม่} = \frac{(\text{ปริมาณขยะที่นำกลับมาใช้ใหม่} \times 100)}{\text{ปริมาณขยะสะสมทั้งหมด}}$$

$$\text{ดังนั้น ร้อยละของปริมาณขยะที่นำกลับมาใช้ใหม่} = \frac{((28+22) \times 100)}{65} = 76.93$$

## แผนภูมิสัดส่วนการนำขยะกลับมาใช้ประโยชน์ ปี พ.ศ. 2567



**มกราคม** มีการประชาสัมพันธ์สร้างความตระหนักรู้เกี่ยวกับการคัดแยกขยะและลดปริมาณขยะร่วมกันอย่างต่อเนื่อง มีการบริจาคขวดน้ำพลาสติกให้กับบริษัทพีทีที โกลบอล เคมิคอล จำกัด (มหาชน) นอกจากนี้ ข้าราชการในสำนักฯ ได้ตระหนักรู้ และให้ความร่วมมือในการคัดแยกขยะและลดปริมาณขยะเป็นอย่างดี ทำให้มีปริมาณขยะกลับมาใช้ประโยชน์ใหม่คิดเป็นร้อยละ 76.93 เป็นไปตามเป้าหมาย

ขยะที่สำนักภาษาต่างประเทศนำกลับมาใช้ประโยชน์ ได้แก่ กล่องกระดาษ กระดาษที่ใช้แล้ว ปฏิทินเก่า ขวดน้ำพลาสติก เศษอาหาร โดยสำนักภาษาต่างประเทศได้นำกลับมาใช้ประโยชน์เองทั้งภายในสำนักฯ และนำส่งให้หน่วยงานภายนอกเพื่อใช้ประโยชน์ เช่น

- กล่องกระดาษ นำไปประดิษฐ์เป็น อุปกรณ์ สื่อประกอบกิจกรรมการเผยแพร่ความรู้ของสำนักฯ หรือแผ่นป้ายประชาสัมพันธ์
- ขยะรีไซเคิล เช่น ขวดแก้ว กระป๋องเครื่องดื่ม กล่องพัสดุ เศษกระดาษ นำไปจำหน่ายและบริจาคพลาสติก ให้แก่ บริษัทพีทีที โกลบอล เคมิคอล จำกัด (มหาชน) เพื่อนำไปใช้ประโยชน์เพื่อสังคม เช่น นำพลาสติกไปผลิตเป็นชุดพนักงานกวาดถนน เป็นต้น
- ขยะเศษอาหารเข้าร่วมโครงการ “ไม่เทรวม” ของกรุงเทพมหานคร เพื่อนำไปทำอาหารสัตว์ และปุ๋ยชีวภาพ