

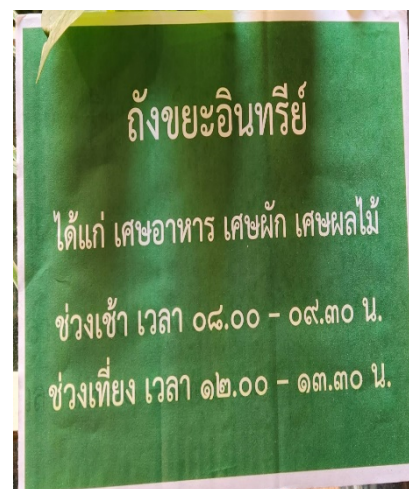
เอกสารประกอบ
การคัดแยกขยะ/การติดป้ายบ่งชี้ประเภทขยะ /การจัดจุดพักขยะ
ที่เกิดขึ้นจากกิจกรรมภายในสำนักกรมการ ๒

๑. จัดพื้นที่จัดวางถังขยะ ๓ จุด เพื่อให้เพียงพอต่อการจัดการขยะของสำนักกรมการ ๒ ได้แก่ บริเวณโซนประทางเข้าสำนักกรมการ ๒

- ๑) ถังขยะใช้ทิ้งขยะทั่วไป จำนวน ๒ ถัง
- ๒) ถังขยะรีไซเคิล จำนวน ๑ ถัง
- ๓) ถังขยะสำหรับใส่เศษอาหาร จำนวน ๑ ถัง



๒. การติดป้ายบ่งชี้ประเภทขยะ ในพื้นที่จัดวางขยะ เพื่อให้บุคลากรสามารถทิ้งขยะได้ถูกต้องตามประเภทถังขยะ จำนวน ๓ ประเภท ดังนี้



๓. จัดจุดพักขยะรีไซเคิลที่ไม่สามารถจำหน่ายได้ หรือเรียกว่า “ขยะกำพร้าว” ณ บริเวณโซนประ
ทางเข้าสำนักกรรมการ ๒ โดยรวบรวมและนำส่งสำนักงานเขตดุสิต (กทม.) เป็นประจำทุกสั
นเดือน เพื่อให้ผู้แทนสำนักงานเขตดุสิต นำขยะรวบรวมเพื่อส่งต่อโครงการขยะกำพร้าวสัญจร DRIVE
THRU TO CLEAN ENERGY ของ N15 Technology นำไปเผาได้โดยการนำไปใช้แทนเชื้อเพลิง
ทดแทนถ่านหินในเตาเผาปูนซีเมนต์ และถือเป็นการช่วยลดขยะที่จะต้องนำไปฝังกลบรอการ
นำส่ง



เส้นทางกำจัดขยะ สำนักกรรมการ 2



ขยะทั่วไป
จัดวางบริเวณ
โซนประตูทางเข้า
สำนักกรรมการ 2



ขยะรีไซเคิล
จัดวางบริเวณ
โซนประตูทางเข้า
สำนักกรรมการ 2



ขยะเศษอาหาร
จัดวางบริเวณ
โซนประตูทางเข้า
สำนักกรรมการ 2



ขยะอันตราย
ไม่จัดวางถึงขยะ
อันตรายภายในสำนัก
ถ้ามี ให้นำไปทิ้งจุดที่
สนง. จัดไว้ ณ จุดพักขยะ
ชั้น B1



ขยะติดเชื้อ
ไม่จัดวางถึงขยะ
ติดเชื้อภายในสำนัก
ถ้ามี ให้นำไปทิ้ง
จุดที่ สนง. จัดไว้
ณ หน้าห้องพยาบาล ชั้น 1

↓
แม่บ้านจะรวบรวมขยะ
เวลา 15.00 น.



ชั่งน้ำหนักและบันทึก
ไว้เป็นหลักฐาน

↓
แม่บ้านจะรวบรวมขยะ
เวลา 15.00 น.



ชั่งน้ำหนักและบันทึก
ไว้เป็นหลักฐาน

↓
แม่บ้านจะรวบรวมขยะ
เวลา 15.00 น.



ชั่งน้ำหนักและบันทึก
ไว้เป็นหลักฐาน

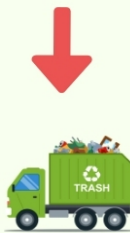


เจ้าหน้าที่ กทม.
มาจัดเก็บ 1 รอบ/วัน
(21.00 น.)
และนำขยะไปกำจัด
อย่างถูกวิธี



เจ้าหน้าที่ กทม.
มาจัดเก็บ 1 รอบ/วัน
(21.00 น.)
และนำขยะไปกำจัด
อย่างถูกวิธี

↓
รวบรวมและจัดเก็บ
ไว้ที่ห้องพักขยะ
สำนักงาน ชั้น B1

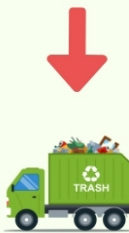


เจ้าหน้าที่ กทม.
มาจัดเก็บ 1 รอบ/วัน
(21.00 น.)
และนำขยะไปกำจัด
อย่างถูกวิธี

↓
• นำขวดพลาสติก
ไปร่วมโครงการต่างๆ
ของสำนักงาน
• จัดทำนวัตกรรม
สิ่งประดิษฐ์ จากขยะ
รีไซเคิล
• นำไปจำหน่าย
และบริจาค



↓
รวบรวมและจัดเก็บ
ไว้ที่ห้องพักขยะ
สำนักงาน ชั้น B1



เจ้าหน้าที่ กทม.
มาจัดเก็บ 1 รอบ/วัน
(21.00 น.)
และนำขยะไปกำจัด
อย่างถูกวิธี



คณะทำงานขับเคลื่อนสำนักงานเลขาธิการวุฒิสภาเป็นสำนักงานสีเขียว (Green Office)
#หมวด4การจัดการของเสีย #หมวด2การสื่อสารและสร้างจิตสำนึก
#GreenOffice #GoGreenTogether #SenateGoGreen

