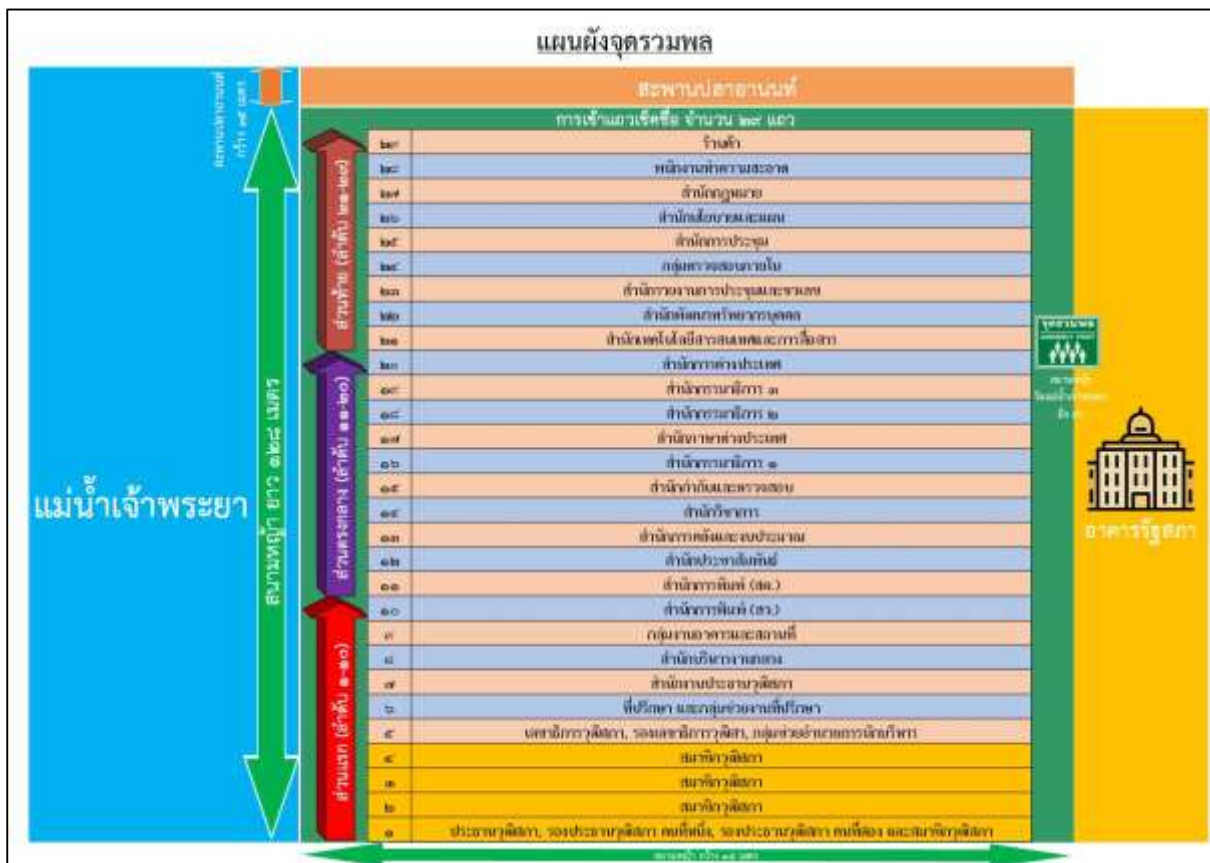


5.5.1 (6) มีการกำหนดจุดรวมพลที่สามารถรองรับได้ และมีป้ายแสดงอย่างชัดเจน โดยกำหนดไว้ 2 จุด คือ จุดรวมพลด้านแม่น้ำเจ้าพระยา และจุดรวมพลด้านถนนสามเสน



จุดรวมพลบริเวณด้านหน้าถนนสามเสน



จุดรวมพลบริเวณด้านหน้าถนนสามเสน



