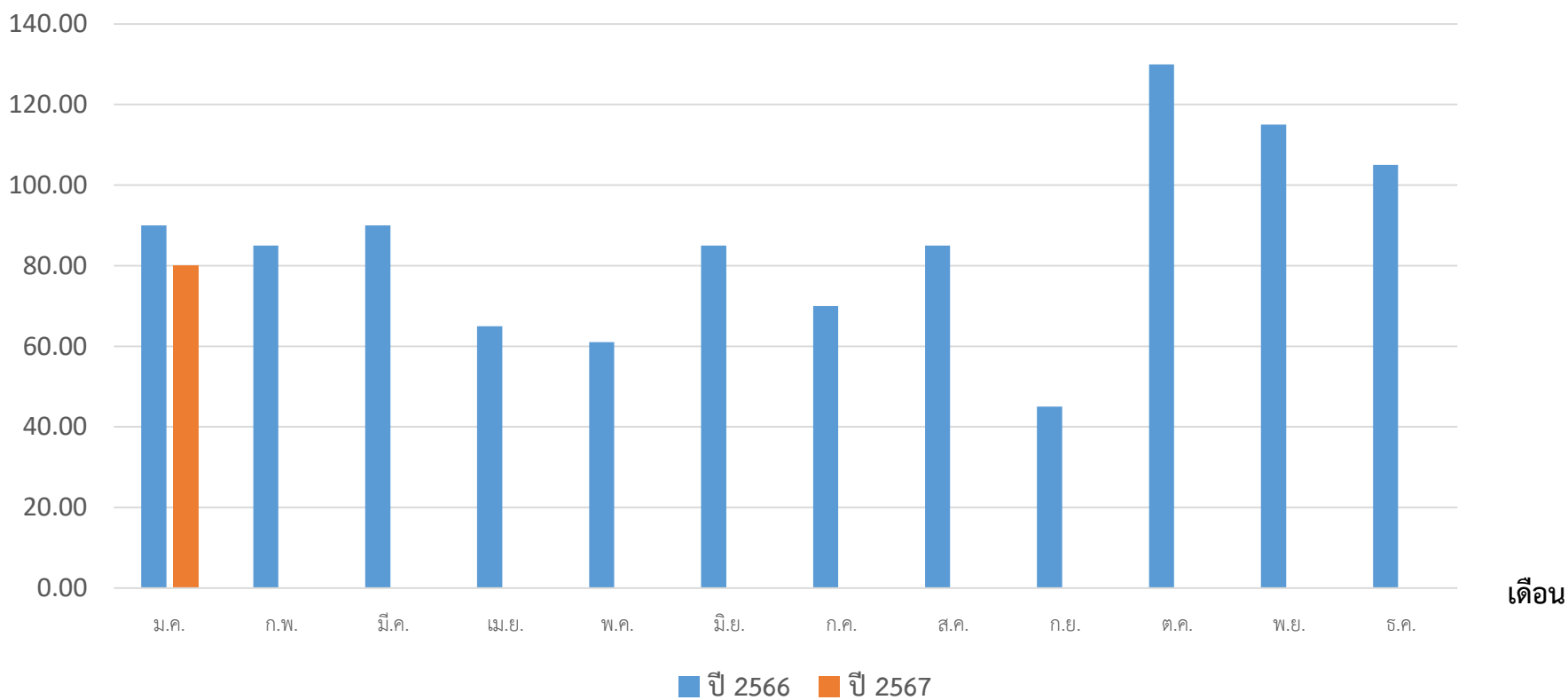


เปรียบเทียบการใช้กระดาษ ของสำนักกรรมการ 2 สำนักงานเลขาธิการวุฒิสภา ประจำปี พ.ศ. 2566 และ ปี พ.ศ. 2567

เดือน	พ.ศ. 2566		พ.ศ. 2567		เปรียบเทียบ 2566 กับ 2565 (รีม)		เปรียบเทียบ 2566 กับ 2565 (กิโลกรัม)	
	ปริมาณการใช้กระดาษ (รีม)	ปริมาณการใช้กระดาษ (กิโลกรัม)	ปริมาณการใช้กระดาษ (รีม)	ปริมาณการใช้กระดาษ (กิโลกรัม)	เพิ่ม/ลด	คิดเป็นร้อยละ	เพิ่ม /ลด	คิดเป็นร้อยละ
มกราคม	90.00	225.00	80.00	200.00	-10.00	-11.11	-25.00	-11.11
กุมภาพันธ์	85.00	212.50						
มีนาคม	90.00	225.00						
เมษายน	65.00	162.50						
พฤษภาคม	61.00	152.50						
มิถุนายน	85.00	212.50						
กรกฎาคม	70.00	175.00						
สิงหาคม	85.00	212.50						
กันยายน	45.00	112.50						
ตุลาคม	130.00	325.00						
พฤศจิกายน	115.00	287.50						
ธันวาคม	105.00	262.50						
รวม	1,026.00	2,565.00						
เฉลี่ย	85.50	213.75						

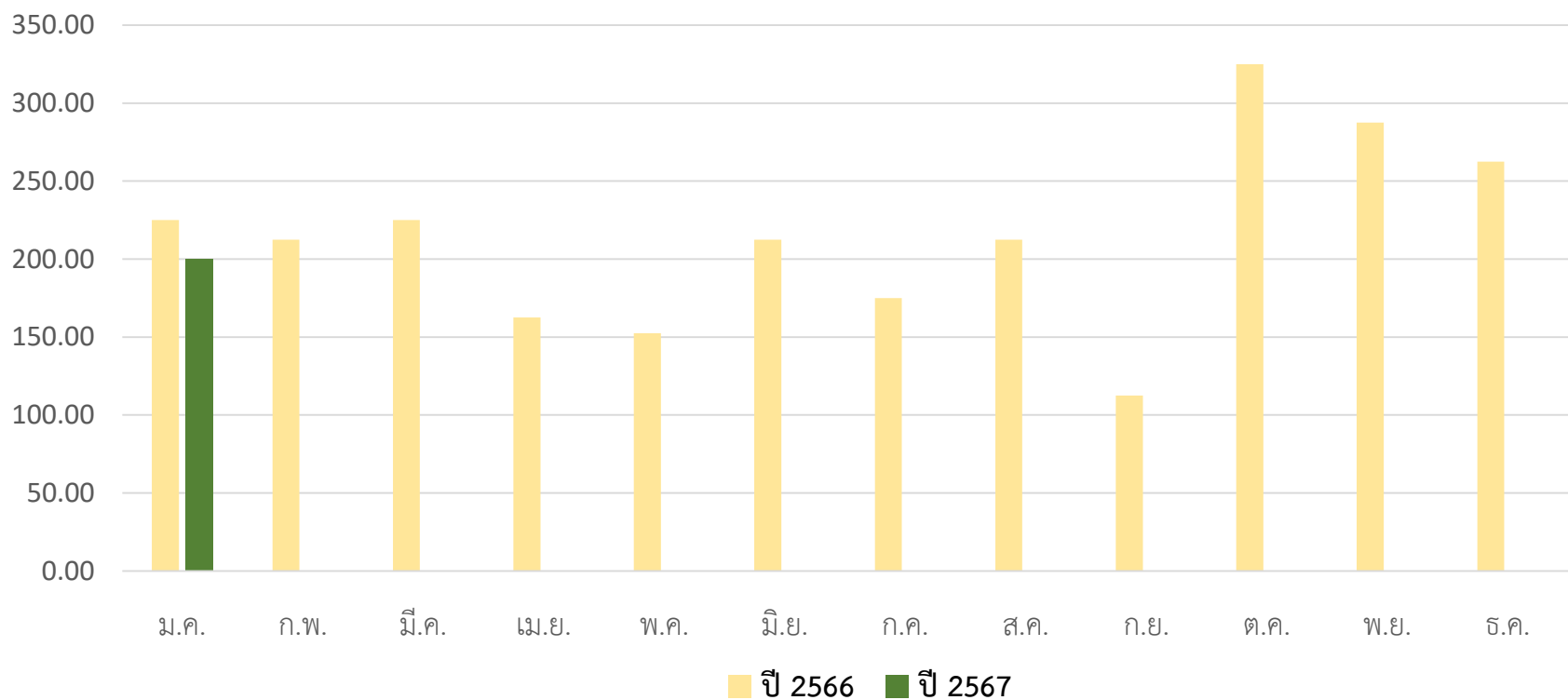
เปรียบเทียบการใช้กระดาษ ประจำปี พ.ศ. 2566/2567 (เริ่ม)  
ของสำนักกรรมการ 2

ปริมาณการใช้กระดาษ (เริ่ม)



เปรียบเทียบการใช้กระดาษ ประจำปี พ.ศ. 2566/2567 (กิโลกรัม)  
ของสำนักกรรมการธิการ 2

ปริมาณการใช้กระดาษ (กิโลกรัม)



เดือน