

ตารางเปรียบเทียบค่าน้ำประปา ปี 2566 และปี 2567 คิดเฉลี่ยต่อพื้นที่ของสำนักกรรมการ 2

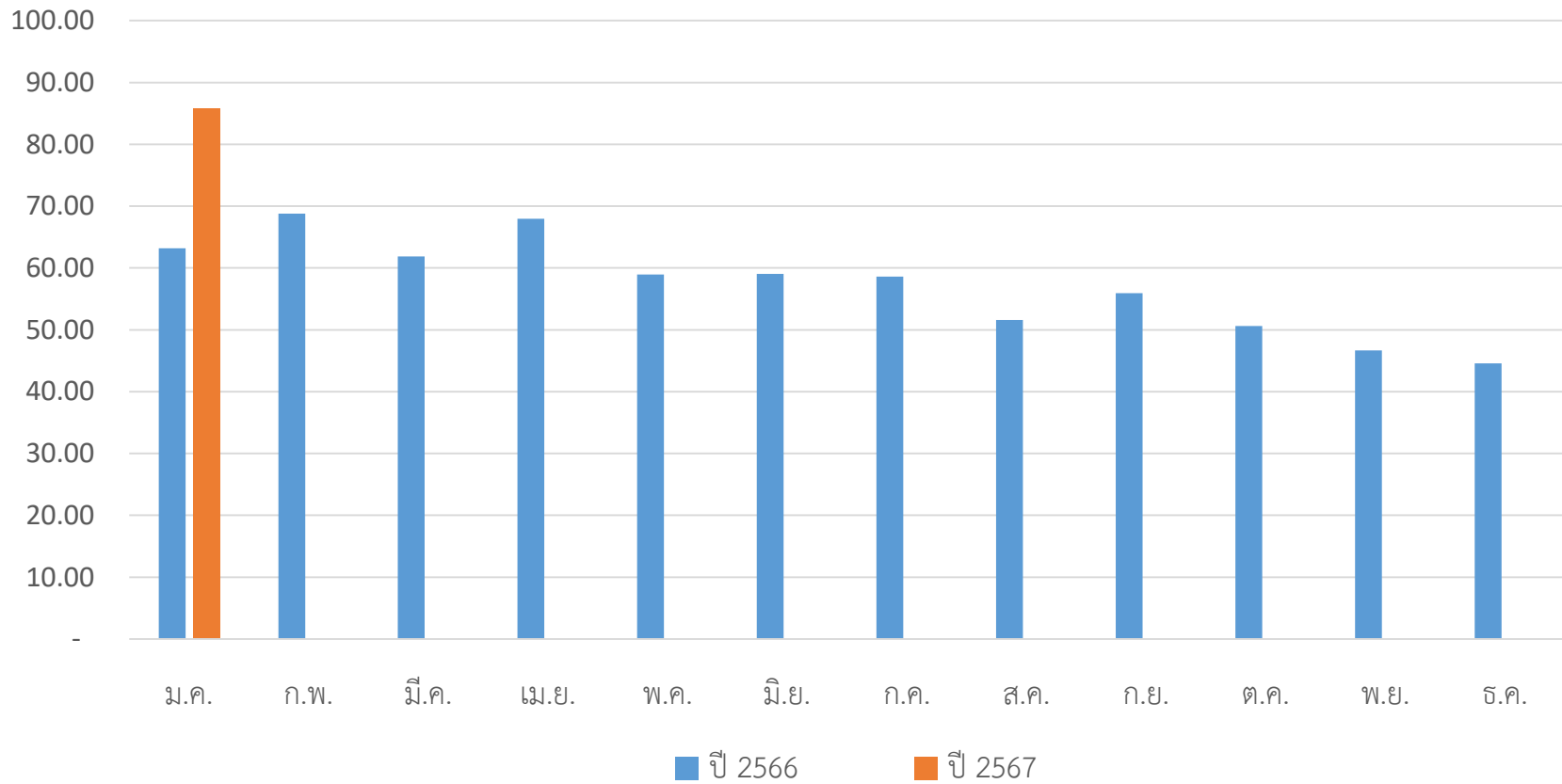
เดือน	ปริมาณการใช้น้ำประปา/เดือน (หน่วย) คิดเฉพาะพื้นที่สำนักกรรมการ 2		+เพิ่ม/ -ลด	คิดเป็นร้อยละ
	ปี พ.ศ. 2566	ปี พ.ศ. 2567		
ม.ค.	63.17	85.72	22.55	35.70
ก.พ.	68.80			
มี.ค.	61.86			
เม.ย.	67.95			
พ.ค.	58.93			
มิ.ย.	59.04			
ก.ค.	58.60			
ส.ค.	51.59			
ก.ย.	55.91			
ต.ค.	50.62			
พ.ย.	46.69			
ธ.ค.	44.58			
	688.74			

ตารางเปรียบเทียบค่าน้ำประปา ปี 2566 และปี 2567 คิดเฉลี่ยต่อพนักงานของสำนักกรรมการ 2

เดือน	ค่าน้ำประปา/เดือน (บาท) / 1คน คิดเฉพาะ พท.สำนักฯ		+เพิ่ม/ -ลด	คิดเป็น ร้อยละ
	ปี พ.ศ. 2566	ปี พ.ศ. 2567		
ม.ค.	9.73	13.20	3.47	35.66
ก.พ.	10.59			
มี.ค.	9.53			
เม.ย.	10.46			
พ.ค.	9.07			
มิ.ย.	9.09			
ก.ค.	9.02			
ส.ค.	7.94			
ก.ย.	8.61			
ต.ค.	7.80			
พ.ย.	7.19			
ธ.ค.	6.87			
	105.90			

เปรียบเทียบค่าน้ำประปา ปี 2566/2567
คิดเฉลี่ยต่อพื้นที่ของสำนักกรรมการ 2 (ลบ.ม.)

ปริมาณน้ำประปา (ลบ.ม.)



เดือน

แผนภูมิเปรียบเทียบค่าน้ำประปา ปี 2566 และปี 2567 คิดเฉลี่ย พนักงาน 1 คน
ของสำนักกรรมการ 2

ปริมาณน้ำประปา (ลบ.ม.)

