

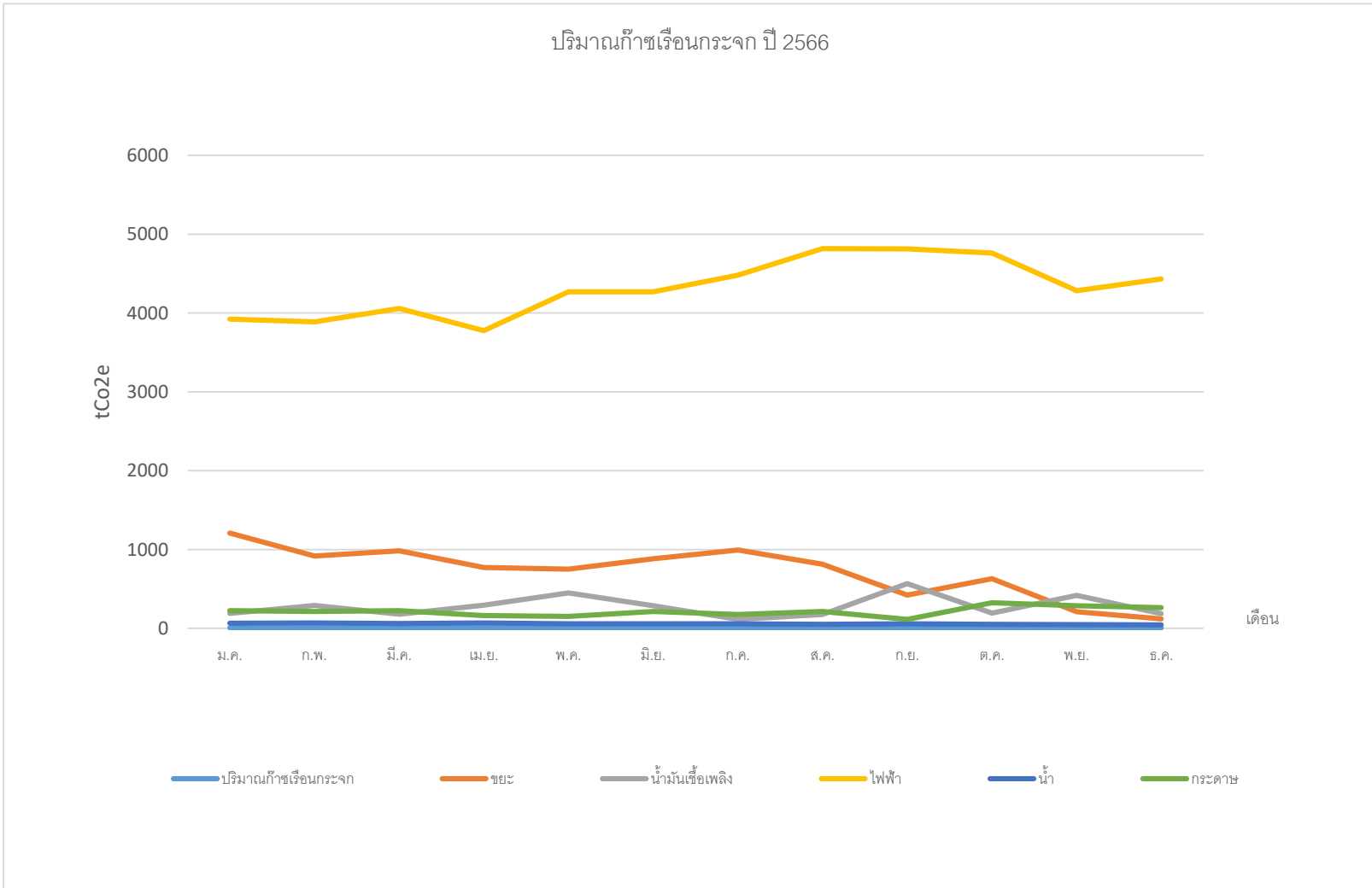


ข้อมูลปริมาณก๊าซเรือนกระจกและการใช้พลังงาน ประจำปี พ.ศ. 2566 สำนักกรรมการ 2 สำนักงานเลขาธิการวุฒิสภา

เดือน	ปริมาณ ก๊าซเรือน กระจก/ tCo2e	ปริมาณ ก๊าซเรือน กระจก/ ต่อคน	ปริมาณ ขยะ ทั่วไป / kg	ปริมาณ ขยะ ทั่วไป/ ต่อคน ต่อ kg	ปริมาณ น้ำมัน เชื้อเพลิง/ ลิตร	ปริมาณ น้ำมัน เชื้อเพลิง/ ต่อคน ต่อลิตร	ปริมาณ ไฟฟ้า / kwh	ปริมาณ ไฟฟ้า/ ต่อคน ต่อ kwh	ปริมาณ น้ำ / ลบ.ม.	ปริมาณ น้ำ/ ต่อคน ต่อ ลบ.ม.	ปริมาณ กระดาษ A4 / kg	ปริมาณ กระดาษ A4 / ต่อคน ต่อ kg
ม.ค.	6.59	0.06	1210	11	189.14	1.71	3923.50	35.35	63.17	0.57	225	2.03
ก.พ.	6.10	0.055	917	8.34	288.89	2.62	3886.26	35.01	68.8	0.62	212.5	1.91
มี.ค.	6.13	0.056	982	8.93	178.99	1.62	4059.05	36.57	61.86	0.56	225	2.03
เม.ย.	5.47	0.05	773	7.03	292.54	2.65	3777.52	34.03	67.95	0.61	162.5	1.46
พ.ค.	6.21	0.056	752	6.83	448.23	4.07	4270.57	38.47	58.93	0.53	152.5	1.37
มิ.ย.	6.03	0.055	884	8.04	286.30	2.60	4269.08	38.46	59.04	0.53	212.5	1.91
ก.ค.	6.00	0.055	993	9.03	111.43	1.01	4480.60	40.37	58.6	0.53	175	1.58
ส.ค.	6.00	0.055	812	7.38	174.12	1.58	4817.24	43.40	51.59	0.46	212.5	1.91
ก.ย.	6.00	0.055	423	3.84	567.56	5.15	4814.26	43.37	55.91	0.50	112.5	1.01
ต.ค.	5.58	0.053	629	5.72	194.37	1.76	4762.12	42.90	50.62	0.46	325	2.93
พ.ย.	5.23	0.048	211	1.91	418.67	3.80	4282.48	38.58	46.69	0.42	287.85	2.59
ธ.ค.	4.30	0.039	121	1.10	186.27	1.23	4431.44	39.92	44.58	0.40	262.50	2.36
รวม	69.9	0.637	8707	79.15	3336.51	30.33	51774.12	466.43	687.74	6.20	2565.35	23.11

หมายเหตุ : บุคลากรสำนักกรรมการ 2 มีจำนวนทั้งหมด 110 คน / มีแม่บ้านทำความสะอาดจำนวน 1 คน

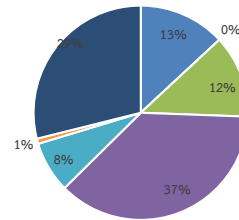
ข้อมูลปริมาณก๊าซเรือนกระจกและการใช้พลังงาน ประจำปี พ.ศ. 2566
สำนักกรรมการ 2 สำนักงานเลขาธิการวุฒิสภา



ขอบเขตการดำเนินงาน	รายการ	เดือน / ประจำปี2566.....																								หน่วย	
		ม.ค.		ก.พ.		มี.ค.		เม.ย.		พ.ค.		มิ.ย.		ก.ค.		ส.ค.		ก.ย.		ต.ค.		พ.ย.		ธ.ค.			รวม
		ปริมาณ	CF	ปริมาณ	CF	ปริมาณ	CF	ปริมาณ	CF	ปริมาณ	CF	ปริมาณ	CF	ปริมาณ	CF	ปริมาณ	CF	ปริมาณ	CF	ปริมาณ	CF	ปริมาณ	CF	ปริมาณ	CF		
Scope 1 (ประเภท 1) น้ำมัน	1. การเผาไหม้แบบอยู่กับที่ (Stationary Combustion)																										
	การใช้น้ำมันสำหรับงานอาคาร																										
	Diesel (Generator)	0	0.00	0	0.00	0	0.00	0	0.00	0	0.00	0	0.00	0	0.00	0	0.00	0	0.00	0	0.00	0	0.00	0	0.00	0	0.00
	Diesel (Fire pump)	0	0.00	0	0.00	0	0.00	0	0.00	0	0.00	0	0.00	0	0.00	0	0.00	0	0.00	0	0.00	0	0.00	0	0.00	0	0.00
	2. การเผาไหม้แบบเคลื่อนที่ (Mobile Combustion)																										
	การใช้น้ำมันสำหรับการเดินทาง (รถตู้ รถมอเตอร์ไซด์)																										
	น้ำมัน Diesel	189.14	518.36	288.89	791.73	178.99	490.54	292.54	801.74	448.23	1,228.42	286.3	784.63	111.43	305.39	174.12	477.19	567.57	1,555.48	194.37	532.69	418.67	1,147.41	186.27	510.49	9,144.07	kgCO2e
น้ำมัน Gasohol 91, E20, E85	0	0.00	0	0.00	0	0.00	0	0.00	0	0.00	0	0.00	0	0.00	0	0.00	0	0.00	0	0.00	0	0.00	0	0.00	0	0.00	
4. การปล่อยสารมีเทนจากระบบ septic tank	28	776.16	26.40	739.20	29.04	813.12	21.12	591.36	26.40	739.20	20.41	571.54	26.40	739.20	26.40	739.20	27.72	776.16	26.40	739.20	29.04	813.12	25.08	702.24	8,739.70	kgCO2e	
Scope 2 (ประเภท 2)	การใช้พลังงานไฟฟ้า	3923.5	1,961.36	3886.26	1,942.74	4059.05	2,029.12	3777.52	1,888.38	4270.57	2,134.86	4,269.08	2,134.11	4480.6	2,239.85	4817.24	2,408.14	4814.26	2,406.65	4762.12	2,380.58	4282.48	2,140.81	4431.44	2,215.28	25,881.88	kgCO2e
Scope 3 (ประเภท 3)	การใช้กระดาษ A4 และ A3 (สีขาว)	225	472.95	212.5	446.68	225	472.95	162.5	341.58	152.5	320.56	212.5	446.68	175	367.85	212.5	446.68	112.5	236.48	325	683.15	287.5	604.33	262.5	551.78	5,391.63	kgCO2e
	น้ำประปา-การประปานครหลวง	63.17	50.21	68.8	54.68	61.86	49.17	67.95	54.01	58.93	46.84	59.04	46.92	58.6	46.58	51.59	41.00	55.91	44.44	50.62	40.23	46.69	37.11	44.58	35.43	546.62	kgCO2e
	ขยะของเสีย (ฝังกลบ)	1210	2,807.20	917	2,127.44	982	2,278.24	773	1,793.36	752	1,744.64	884	2,050.88	993	2,303.76	812	1,883.84	423	981.36	629	1,459.28	211	489.52	121	280.72	20,200.24	kgCO2e
	รวม	5638.53	6,586.23	5,399.85	6,102.47	5,535.94	6,133.14	5,094.63	5,470.42	5,708.63	6,214.51	5,731.33	6,034.76	5,845.03	6,002.62	6,093.85	5,996.05	6,000.96	6,000.56	5,987.51	5,835.14	5,275.38	5,232.29	5,070.87	4,295.94	69,904.13	kgCO2e
	ปริมาณการปล่อยก๊าซเรือนกระจก	5.64	6.59	5.40	6.10	5.54	6.13	5.09	5.47	5.71	6.21	5.73	6.03	5.85	6.00	6.09	6.00	6.00	6.00	5.99	5.84	5.28	5.23	5.07	4.30	69.90	tCO2e
	จำนวนคนแต่ละเดือน	110	110	110	110	110	110	110	110	110	110	110	110	110	110	110	110	110	110	110	110	110	110	110	110	110	tCO2e
	ปริมาณการปล่อยก๊าซเรือนกระจกต่อคน	0.051	0.060	0.049	0.055	0.05	0.056	0.05	0.050	0.05	0.056	0.05	0.055	0.05	0.055	0.06	0.055	0.05	0.055	0.05	0.053	0.05	0.048	0.05	0.039	0.64	tCO2e

หมายเหตุ คำการปล่อยก๊าซเรือนกระจก (Emission Factor) รวบรวมมาจากข้อมูลทุติยภูมิ สำหรับการประเมินคาร์บอนฟุตพริ้นท์ขององค์กร update (7-12-2565)

ปริมาณการปล่อยก๊าซเรือนกระจกแต่ละประเภท ปี พ.ศ. 2566



■ น้ำมัน Diesel ■ น้ำมัน Gasohol 91, E20, E85 ■ 4. การปล่อยสารมีเทนจากระบบ septic tank ■ การใช้พลังงานไฟฟ้า ■ การใช้กระดาษ A4 และ A3 (สีขาว) ■ น้ำประปา-การประปานครหลวง ■ ขยะของเสีย (ฝังกลบ)