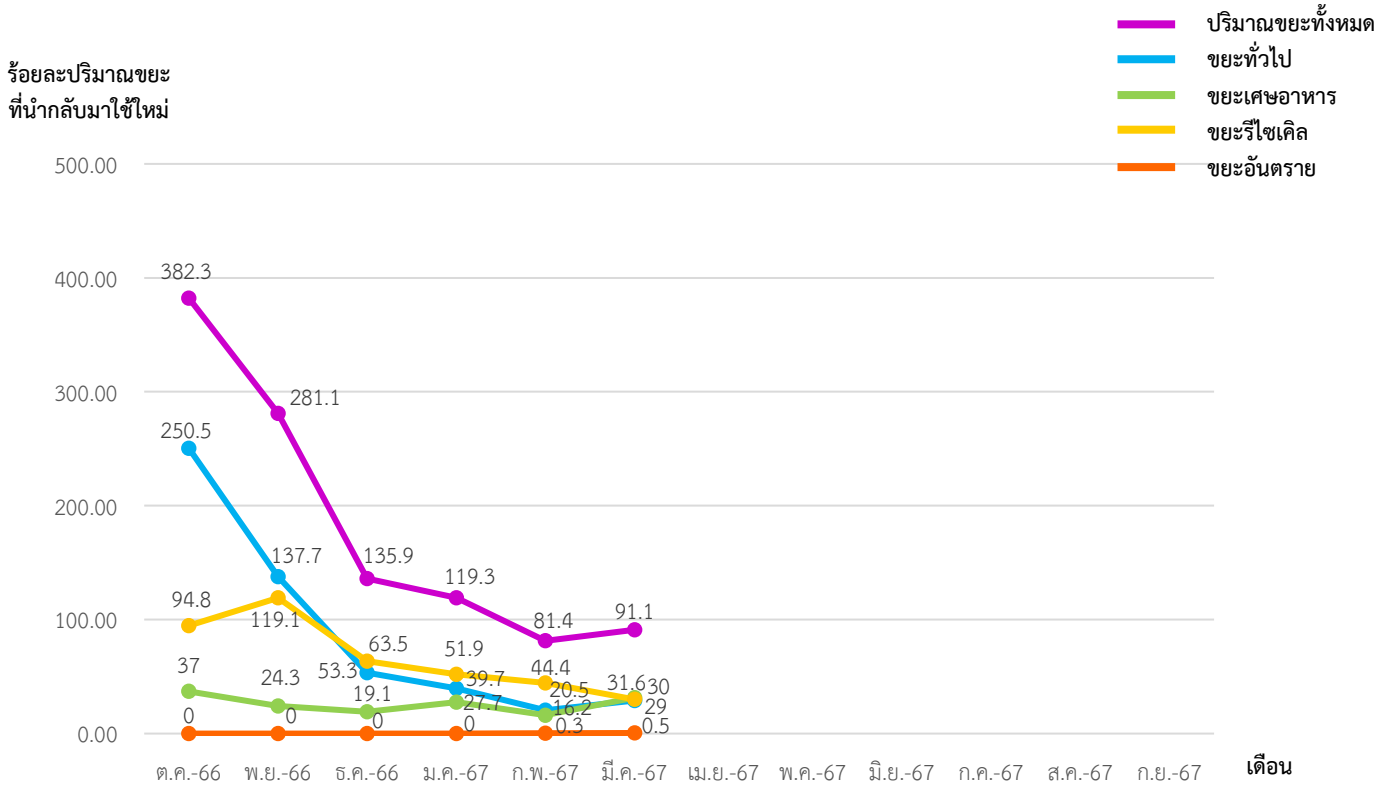


ข้อมูลปริมาณขยะที่ส่งกำจัดของสำนักกำกับและตรวจสอบ

เปรียบเทียบข้อมูลขยะ หน่วย/กิโลกรัม



กิจกรรม	๒๕๖๖			๒๕๖๗								
	ต.ค.	พ.ย.	ธ.ค.	ม.ค.	ก.พ.	มี.ค.	เม.ย.	พ.ค.	มิ.ย.	ก.ค.	ส.ค.	ก.ย.
ปริมาณขยะทั้งหมด	๓๘๒.๓๐	๒๘๑.๑๐	๑๓๕.๙๐	๑๑๙.๓๐	๘๑.๔๐	๙๑.๑๐						
ขยะทั่วไป	๒๕๐.๕๐	๑๓๗.๗๐	๕๓.๓๐	๓๙.๗๐	๒๐.๕๐	๒๙						
ขยะเศษอาหาร	๓๗	๒๔.๓๐	๑๙.๑๐	๒๗.๗๐	๑๖.๒๐	๓๑.๖๐						
ขยะรีไซเคิล	๙๔.๘๐	๑๑๙.๑๐	๖๓.๕๐	๕๑.๙๐	๔๔.๔๐	๓๐						
ขยะอันตราย	๐	๐	๐	๐	๐.๓๐	๐.๕๐						

จากข้อมูลปริมาณขยะที่ส่งกำจัดแสดงให้เห็นว่าปริมาณขยะระหว่างเดือนกุมภาพันธ์ ๒๕๖๗ ถึงเดือนมีนาคม ๒๕๖๗ พบว่า ปริมาณขยะเดือนมีนาคม ๒๕๖๗ มีปริมาณขยะที่เพิ่มขึ้น เนื่องจากบุคลากรของสำนักกำกับและตรวจสอบมีการนำอาหารมารับประทานเพิ่มมากขึ้น สาเหตุเกิดจากการเปลี่ยนแปลงสภาพภูมิอากาศที่สูงขึ้น