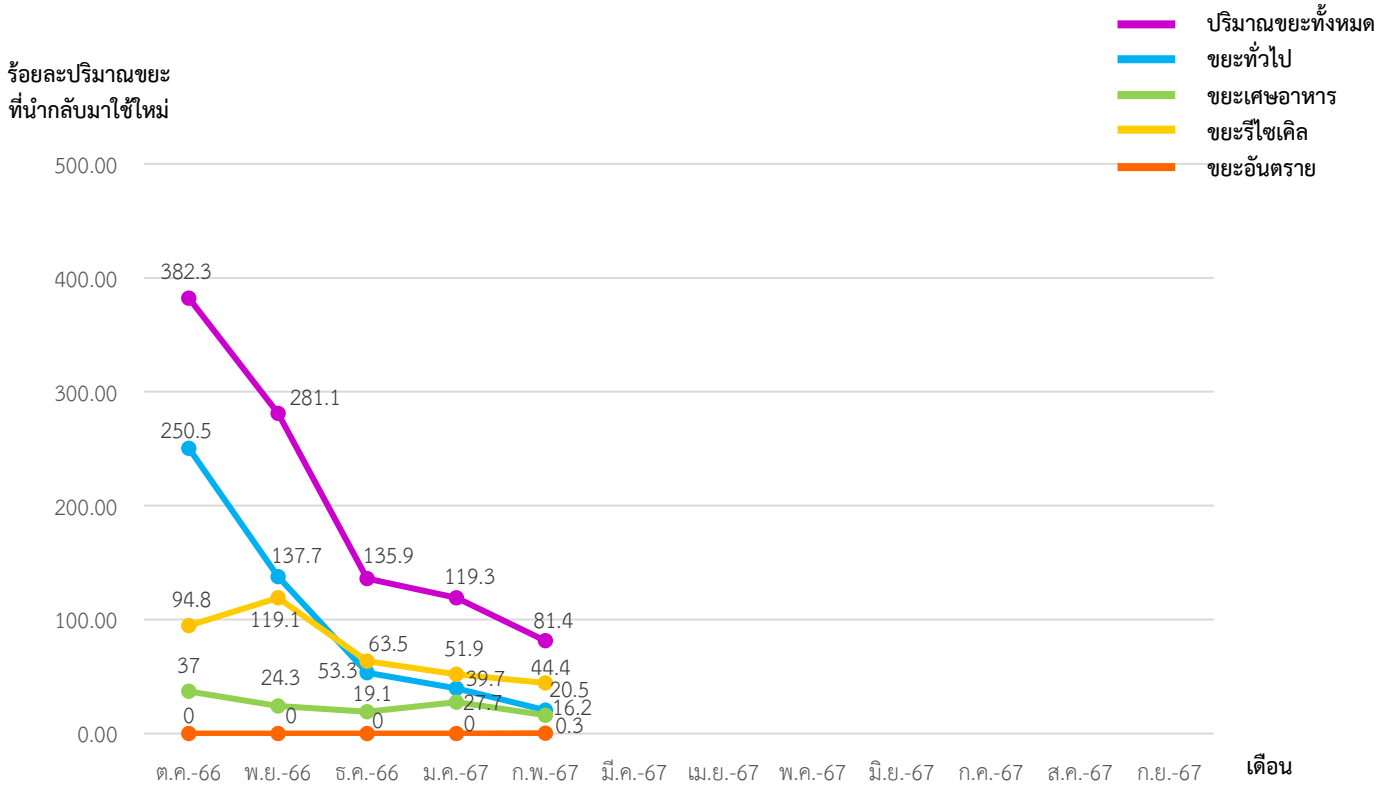


## ข้อมูลปริมาณขยะที่ส่งกำจัดของสำนักกำกับและตรวจสอบ

### เปรียบเทียบข้อมูลขยะ หน่วย/กิโลกรัม



กิจกรรม	๒๕๖๖					๒๕๖๗						
	ต.ค.	พ.ย.	ธ.ค.	ม.ค.	ก.พ.	มี.ค.	เม.ย.	พ.ค.	มิ.ย.	ก.ค.	ส.ค.	ก.ย.
ปริมาณขยะทั้งหมด	๓๘๒.๓๐	๒๘๑.๑๐	๑๓๕.๙๐	๑๑๙.๓๐	๘๑.๔๐							
ขยะทั่วไป	๒๕๐.๕๐	๑๓๗.๗๐	๕๓.๓๐	๓๙.๗๐	๒๐.๕๐							
ขยะเศษอาหาร	๓๗	๒๔.๓๐	๑๙.๑๐	๒๗.๗๐	๑๖.๒๐							
ขยะรีไซเคิล	๙๔.๘๐	๑๑๙.๑๐	๖๓.๕๐	๕๑.๙๐	๔๔.๔๐							
ขยะอันตราย	๐	๐	๐	๐	๐.๓๐							

จากข้อมูลปริมาณขยะที่ส่งกำจัดแสดงให้เห็นว่าปริมาณขยะระหว่างเดือนมกราคม ๒๕๖๗ ถึงเดือนกุมภาพันธ์ ๒๕๖๗ พบว่า ปริมาณขยะที่ส่งกำจัดมีแนวโน้มลดลง เนื่องจากบุคลากรของสำนักกำกับและตรวจสอบ มีความรู้ความเข้าใจ และตระหนักรู้เกี่ยวกับการจัดการขยะได้อย่างถูกต้อง และมีประสิทธิภาพ รวมทั้งสามารถปฏิบัติตามมาตรการในการส่งเสริมและรณรงค์การคัดแยกการทิ้งขยะได้ถูกต้อง