

## การจัดการน้ำเสีย ของอาคารรัฐสภา (เกียกกาย)

### สำนักงานเลขาธิการวุฒิสภา

อาคารรัฐสภาแห่งใหม่ มีระบบบำบัดน้ำเสีย โดย มีกำหนดให้บริษัทที่ปรึกษาบริหารโครงการ CAMA จัดนำส่งข้อมูลระบบบำบัดน้ำเสียและการทำงานของอุปกรณ์ต่างๆ ของระบบบำบัดน้ำเสียอาคารรัฐสภาแห่งใหม่ ตามแบบ ทส. 2 ของกรมควบคุมมลพิษ เป็นประจำทุกเดือนให้กับสำนักงานเลขาธิการสภาผู้แทนราษฎร เพื่อดำเนินการต่อไป ทุกเดือนมีการตรวจสอบและรวบรวมเป็นที่เรียบร้อยแล้ว

โดยมีการบำบัดน้ำเสีย และนำทิ้งจากระบบบำบัดน้ำเสีย ไปใช้ต่อ ดังนี้

1. ใช้ในระบบรดน้ำต้นไม้ภายนอกอาคาร
2. ใช้กับระบบ Cooling Tower ของระบบปรับอากาศ
3. ปล่อยลงระบบระบายน้ำสาธารณะ (ปัจจุบันยังไม่มีการปล่อยสู่ระบบระบายน้ำสาธารณะ)

## ภาพระบบบำบัดน้ำเสีย







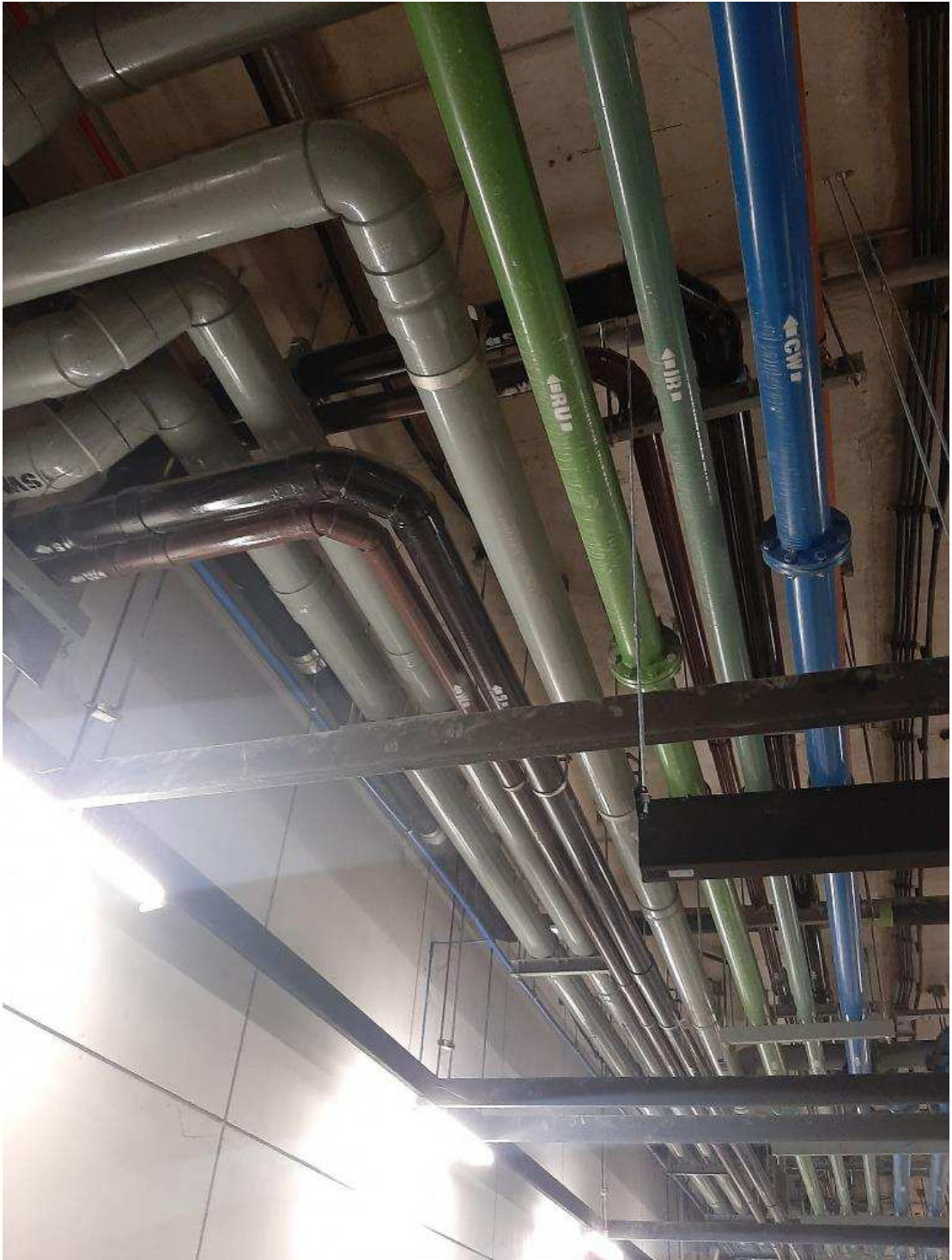






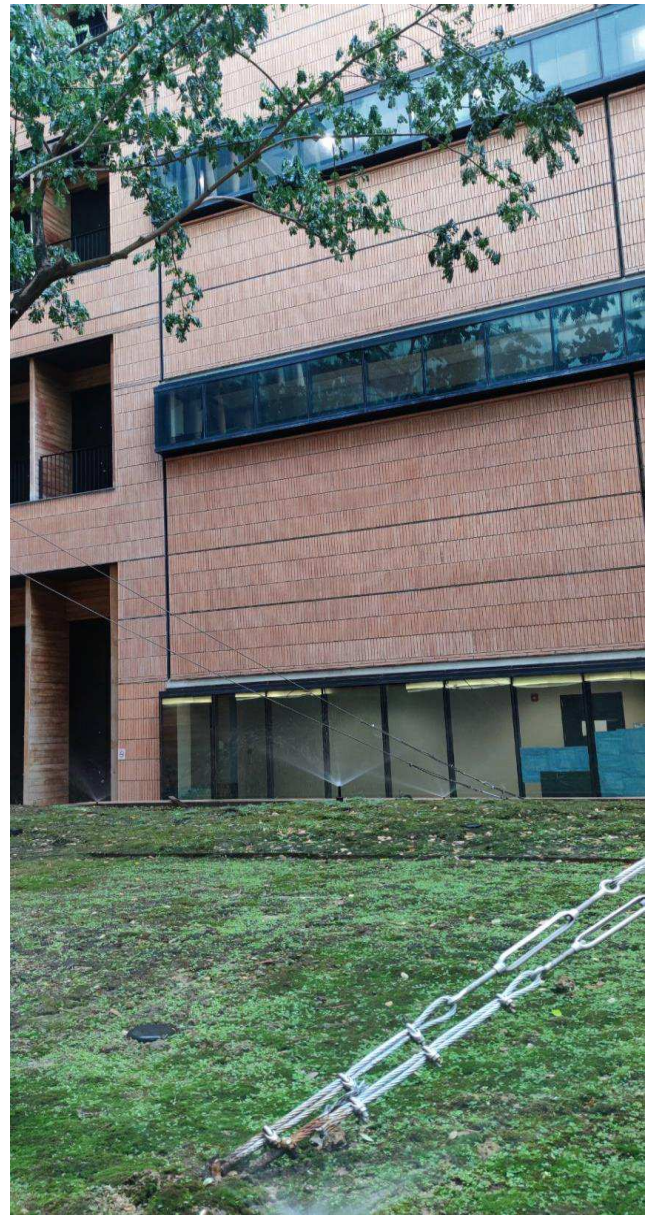








### นำน้ำที่ได้รับบำบัดแล้วมารดน้ำต้นไม้

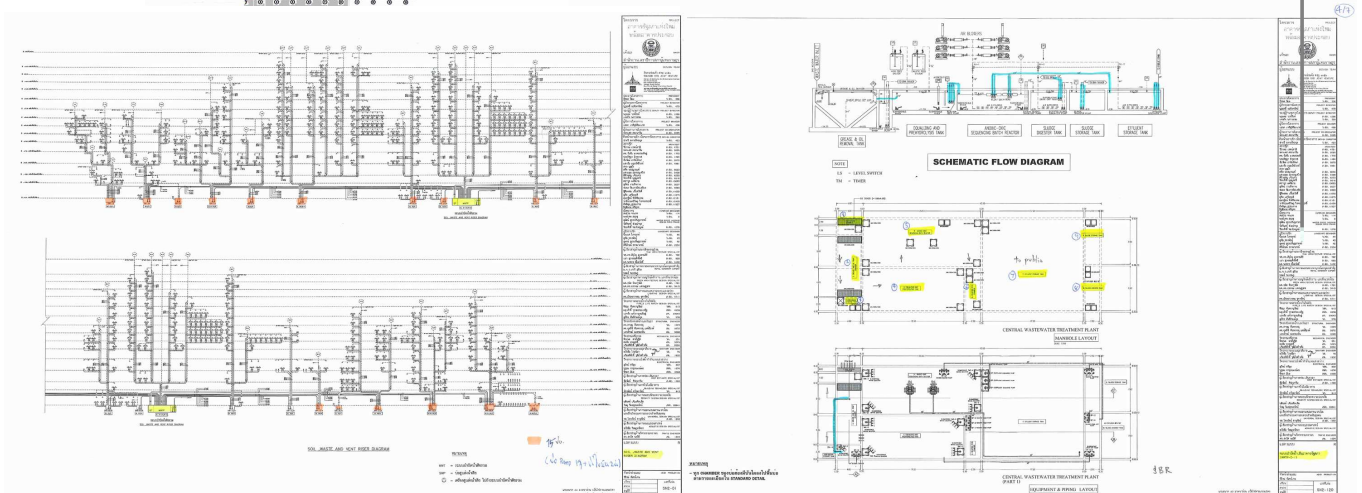
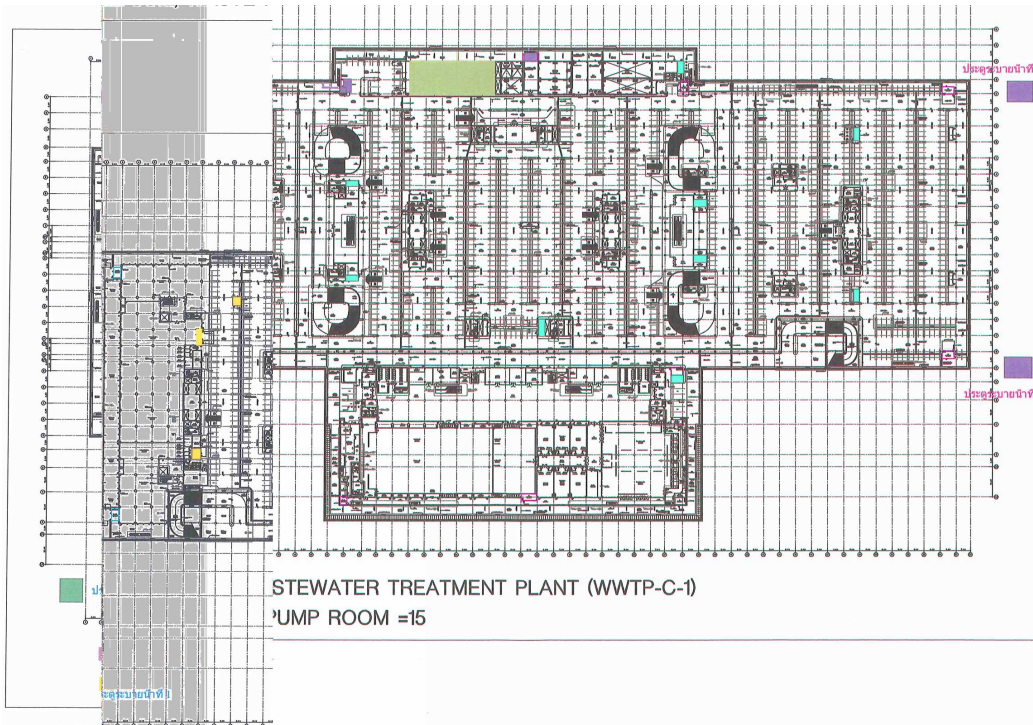


# การจัดการน้ำเสีย ของอาคารรัฐสภา (เกียกกาย) สำนักงานเลขาธิการวุฒิสภา

โครงการก่อสร้างอาคารรัฐสภาแห่งใหม่ มีระบบบำบัดน้ำเสีย โดยมีกำหนดให้บริษัทที่ปรึกษาบริหารโครงการ CAMA จัดนำส่ง ข้อมูลระบบบำบัดน้ำเสียและการทำงานของอุปกรณ์ต่างๆ ของระบบบำบัดน้ำเสีย อาคารรัฐสภาแห่งใหม่ ตามแบบ ทส. 2 ของกรมควบคุมมลพิษของทุกเดือนให้กับสำนักงานเลขาธิการสภาผู้แทนราษฎร เพื่อดำเนินการต่อไป มีการตรวจสอบและรวบรวมเป็นที่เรียบร้อยแล้ว

โดยมีการบำบัดน้ำเสีย และนำทิ้งจากระบบบำบัดน้ำเสีย ไปใช้ต่อ ดังนี้

1. ใช้ในระบบรดน้ำต้นไม้ภายนอกอาคาร
2. ใช้กับระบบ Cooling Tower ของระบบปรับอากาศ
3. ปล่อยลงระบบระบายน้ำสาธารณะ (ปัจจุบันยังไม่มี การปล่อยสู่ระบบระบายน้ำสาธารณะ)

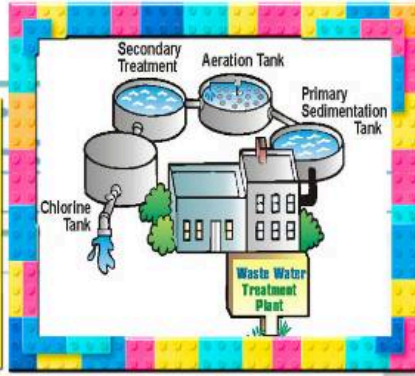


# ผังจัดการน้ำเสียภายในสำนักงานเลขาธิการวุฒิสภา



1

- น้ำเสียจากห้องน้ำ
- น้ำเสียจาก Pantry
- น้ำเสียจากแหล่งอื่นภายในอาคาร



2

ปอนักน้ำเสีย



3

ปอนำบัด



5

รดน้ำต้นไม้



4

ใช้ในระบบหล่อเย็น เครื่องปรับอากาศ



6

ปล่อยลงสู่ท่อสาธารณะ