



ช่องทาง Facebook

Senate Go Green นโยบายสิ่งแวดล้อม



Senate Go Green

บี๋ล ครีบบบบบ
11 นาที · 🌐

นโยบายด้านสิ่งแวดล้อม ประจำปีงบประมาณ พ.ศ. 2566 ของสำนักงานต่างประเทศ

ประกาศ
สำนักงานต่างประเทศ

เรื่อง นโยบายด้านสิ่งแวดล้อม ประจำปีงบประมาณ พ.ศ. ๒๕๖๖

๑. ดำเนินการปรับปรุงระบบการจัดการสิ่งแวดล้อมอย่างต่อเนื่อง
๒. ลดการใช้ทรัพยากรและพลังงานที่สิ้นเปลือง ได้แก่ การใช้ไฟฟ้า น้ำประปา น้ำมันเชื้อเพลิง กระดาษ หมึกพิมพ์ อุปกรณ์เครื่องเขียน วัสดุอุปกรณ์อื่นๆ มีการนำนวัตกรรม เทคโนโลยีที่ทันสมัยมาใช้
๓. มีการจัดการของเสียอย่างมีประสิทธิภาพ
๔. ดำเนินการจัดซื้อจัดจ้าง การเลือกใช้วัสดุ อุปกรณ์ เครื่องใช้สำนักงานและบริการที่เป็นมิตรกับสิ่งแวดล้อม
๕. ปฏิบัติตามเกณฑ์การเป็นสำนักงานสีเขียว และกฎหมายที่เกี่ยวข้อง
๖. สร้างความรู้และความตระหนักด้านสิ่งแวดล้อมกับผู้บริหาร บุคลากรทุกระดับ และผู้ที่เกี่ยวข้อง ให้รับรู้ เข้าใจ และให้ความสำคัญในการรักษา พันธุ์ และสร้างด้านสิ่งแวดล้อมขององค์กร
๗. ประสานความร่วมมือเครือข่ายด้านการจัดการทรัพยากรและสิ่งแวดล้อม สำนักงานต่างประเทศ มีความมุ่งมั่นที่เป็นสำนักงานสีเขียว (Green Office) พร้อมทั้งสนับสนุนให้บุคลากรทุกระดับ และผู้ที่เกี่ยวข้องรับทราบถึงนโยบาย และร่วมแรงร่วมใจกันปฏิบัติตามนโยบายด้านสิ่งแวดล้อม จึงประกาศมาเพื่อทราบและถือปฏิบัติโดยทั่วกัน

คณะทำงาน green office
สำนักงานต่างประเทศ

Senate Go Green

โพสต์โดย บี๋ล ครีบบบบบ
สำนักงานต่างประเทศ สำนักงานเลขาธิการวุฒิสภา · 9
ธ.ค. 2565 · 🌐

สำนักงานต่างประเทศ สำนักงานเลขาธิการวุฒิสภา
โพสต์โดย Spnp Piya
9 ธ.ค. 2565 · 🌐

คณะทำงานขับเคลื่อนสำนักเลขาธิการวุฒิสภาเป็นสำนักงานสีเขียว (Green Office) สำนักงานต่างประเทศ
❤️ขอประชาสัมพันธ์เผยแพร่นโยบายด้านสิ... ดูเพิ่มเติม

Green Office
สำนักงานต่างประเทศ

ประกาศมาตรฐาน นโยบาย แนวทาง เป้าหมายและคำสั่ง
ด้านสิ่งแวดล้อม ประจำปีงบประมาณ พ.ศ. 2566

นโยบายด้านสิ่งแวดล้อม	เป้าหมายด้านสิ่งแวดล้อม
มาตรฐานการลดใช้พลังงาน ทรัพยากร และการควบคุมเสียงทางอากาศ	แนวทางสำหรับการจัดประชุม อบรม สัมมนา กิจกรรมต่างๆและการคัดเลือกสถานที่ ที่เป็นมิตรกับสิ่งแวดล้อม

ภาพประกอบ: ภาพนางสาวปิยะมาศ งามน้อย

คณะทำงานหมวด 2
การสื่อสารและสร้างจิตสำนึก





ช่องทาง Facebook Senate Go Green



2

ปัญหาสิ่งแวดล้อม ที่มีนัยสำคัญและการจัดการ

Senate Go Green

15 นาที

สำนักการต่างประเทศ
ประเด็นปัญหาสิ่งแวดล้อมที่มีนัยสำคัญสูงจากกิจกรรมที่เกิดขึ้นภายใน

ประเด็นปัญหาสิ่งแวดล้อม ที่มีนัยสำคัญสูง

จากกิจกรรมที่เกิดขึ้นภายในสำนักการต่างประเทศ

การถ่ายเอกสารและ
การพิมพ์ด้วยเครื่องพิมพ์
(PRINTER) ก่อให้เกิด
ปัญหาสิ่งแวดล้อม ดังนี้

ก กลิ่นหมึกพิมพ์

ค ฝุ่นผงหมึกพิมพ์

ข ความร้อน

ง เสียงดัง

แนวทางการป้องกัน

1. มีแผนการดูแลรักษาเครื่องถ่ายเอกสารและเครื่องพิมพ์เอกสาร (Printer)
2. มีการมอบหมายผู้รับผิดชอบในการดูแลรักษาเครื่องถ่ายเอกสารและเครื่องพิมพ์เอกสาร (printer) เพื่อให้มีการดูแลรักษาอย่างสม่ำเสมอ
3. มีการจัดวางเครื่องถ่ายเอกสารและเครื่องพิมพ์เอกสาร (printer) ที่เหมาะสม โดยจัดวางให้อยู่ห่างจากผู้ปฏิบัติงาน มีอากาศถ่ายเทหมุนเวียน
4. มีการจัดวางต้นไม้ที่ช่วยดูดซับสารพิษจากผงหมึกและสารพิษอื่นๆ บริเวณใกล้เครื่องถ่ายเอกสารและเครื่องพิมพ์เอกสาร(printer) เพื่อช่วยลดสารพิษ

คณะทำงานหมวด 2
การสื่อสารและสร้างจิตสำนึก

คณะทำงานหมวด 2 การสื่อสารและสร้างจิตสำนึก





ช่องทาง Facebook



3

Senate Go Green



ปัญหาสิ่งแวดล้อม

ที่มีนัยสำคัญและการจัดการ

Senate Go Green

15 นาที

สำนักการต่างประเทศ
ประเด็นปัญหาสิ่งแวดล้อมที่มีนัยสำคัญสูงจากกิจกรรมที่เกิดขึ้นภายใน

ประเด็นปัญหาสิ่งแวดล้อม ที่มีนัยสำคัญสูง

จากกิจกรรมที่เกิดขึ้นภายในสำนักการต่างประเทศ

การถ่ายเอกสารและ
การพิมพ์ด้วยเครื่องพิมพ์
(PRINTER) ก่อให้เกิด
ปัญหาสิ่งแวดล้อม ดังนี้

แนวทางการป้องกัน

- 1. มีแผนการดูแลรักษาเครื่องถ่ายเอกสาร
และเครื่องพิมพ์เอกสาร (Printer)
- 2. มีการมอบหมายผู้รับผิดชอบ
ในการดูแลรักษาเครื่องถ่าย
เอกสารและเครื่องพิมพ์เอกสาร (printer)
เพื่อให้มีการดูแลรักษาอย่างสม่ำเสมอ
- 3. มีการจัดวางเครื่องถ่ายเอกสาร
และเครื่องพิมพ์เอกสาร
(printer) ที่เหมาะสม โดยจัดวาง
ให้อยู่ห่างจากผู้ปฏิบัติงาน
มีอากาศถ่ายเทหมุนเวียน
- 4. มีการจัดวางต้นไม้ที่ช่วยดูดซับสารพิษ
จากผงหมึกและสารพิษอื่นๆ
บริเวณใกล้เครื่องถ่ายเอกสาร
และเครื่องพิมพ์เอกสาร(printer)
เพื่อช่วยลดสารพิษ

กลับหมึกพิมพ์

ฝุ่นผงหมึกพิมพ์

ความร้อน

เสียงดัง

คุณะทำงานหมวด 2
การสื่อสารและสร้างจิตสำนึก

คุณะทำงานหมวด 2 การสื่อสารและสร้างจิตสำนึก





ช่องทาง Facebook

Senate Go Green

4 ความสะอาดและเป็นระเบียบ (5ส)



Senate Go Green

เมื่อ 1 วัน · ๕ ส สำนักการต่างประเทศ ทำทุกวัน ทุกสัปดาห์ และ รายงานทุกเดือน

๕ ส สำนักการต่างประเทศ

- ๑. สะสาง** คือ การแยกของที่ต้องการออกจากของที่ไม่ต้องการ และจัดของที่ไม่ต้องการทิ้งไป
- ๒. สะดวก** คือ การจัดวางสิ่งของต่าง ๆ ในที่ทำงานให้เป็นระเบียบ เพื่อความสะดวกและปลอดภัย
- ๓. สะอาด** คือ การทำความสะอาด (ปิด กวาด เช็ดถู) อุปกรณ์และสถานที่ทำงาน
- ๔. สุขลักษณะ** คือ สภาพแวดล้อมที่สะอาดตา ถูกสุขลักษณะ และรักษาให้ดีตลอดไป
- ๕. สร้างนิสัย** คือ การอบรมสร้างนิสัย ในการปฏิบัติงานตามระเบียบวินัย ยึดบังคับอย่างเคร่งครัด

๕ ส : ทำทุกวัน ทุกสัปดาห์ และรายงานทุกเดือน

Senate Go Green

เมื่อ 15 ธ.ค. 2565 · ๕ ส สำนักการต่างประเทศ โดยคณะทำงานหมวด 5 สภาพแวดล้อมและความปลอดภัย สำนักการต่างประเทศ ปี 2565

แนวทางดำเนินการ สำนักการต่างประเทศ 5ส

- 1. โต๊ะทำงาน วัสดุอุปกรณ์ประจำโต๊ะ**
 - 1.1 จัดระเบียบของใช้บนโต๊ะ
 - 1.2 ไม่วางของใต้โต๊ะ ยกเว้นรองเท้า 1 คู่ (วางใต้เบาะ)
 - 1.3 ค่าความสะอาดอย่างสม่ำเสมอ
 - 1.4 ค่าความสะอาดทุกของทุกมุมโต๊ะ 2 ครั้ง
 - 1.5 วางสิ่งของที่ไม่เกี่ยวข้องกันจนเวียนได้-ได้ไม่เกิน 2 ชั้น
 - 1.6 ซ่อมแซมเมื่อมีการชำรุด
- 2. เก้าอี้**
 - 2.1 เช็ดเก้าอี้เมื่อเลิกงาน
 - 2.2 ไม่พาดเสื้อผ้าที่พันเก้าอี้
 - 2.3 ค่าความสะอาดอย่างสม่ำเสมอ
 - 2.4 ซ่อมแซมเมื่อมีการชำรุด
 - 2.5 มีเบาะรองนั่งได้ไม่เกิน 1 ชั้น
- 3. อุปกรณ์/เครื่องมือ เครื่องใช้สำนักงาน**
 - 3.1 สภาพอุปกรณ์สำนักงานไม่ชำรุดและพร้อมใช้งาน
 - 3.2 ไม่มีสิ่งของ/อุปกรณ์ที่ไม่จำเป็นหรือไม่เกี่ยวข้องวางปะปนอยู่กับอุปกรณ์สำนักงาน
 - 3.3 มีการตรวจหาจุดอุปกรณ์สำนักงานให้พบสัดส่วนและประเมิน
 - 3.4 มีผู้รับผิดชอบดูแลความสะอาดเรียบร้อยของอุปกรณ์สำนักงาน
- 4. โทรศัพท์**
 - 4.1 ค่าความสะอาดอย่างสม่ำเสมอ
 - 4.2 ปิดตั้งสายอย่างมีระเบียบ
 - 4.3 จัดวางอย่างมีระเบียบ
 - 4.4 มีชุดโทรศัพท์ได้ไม่เกิน 1 เส้นใช้โทรศัพท์สำนักงาน
- 5. ตู้เอกสาร**
 - 5.1 คัดแยกและตรวจสอบเอกสารทุก 3 เดือน
 - 5.2 จัดแบ่งพื้นที่ในตู้ เพื่อเก็บอุปกรณ์
 - 5.3 ปิดป้ายสติกเกอร์ เพื่อช่วยแก่การค้นหา
 - 5.4 ไม่วางสิ่งของบนตู้จนทำให้เกิดความไม่สวยงาม
- 6. WHITEBOARD**
 - 6.1 ค่าความสะอาดหลังใช้งานทุกครั้ง
 - 6.2 ค่าความสะอาดที่ขอบและแปรงอย่างสม่ำเสมอ
 - 6.3 ตรวจสอบว่ามีปากกาพร้อมใช้งาน
- 7. ห้องทำงาน**
 - 7.1 ดับปลั๊กเครื่องใช้ไฟฟ้าเมื่อไม่ใช้งาน
 - 7.2 ปิดค่า Screen Saver Mode ที่หน้าจอคอมพิวเตอร์
 - 7.3 ปิดไฟในเวลาพักกลางวัน
- 8. ห้องประชุม**
 - 8.1 ซักปรอท/เช็ดความที่ไม่จำเป็น
 - 8.2 ไม่นำสิ่งของที่ไม่เกี่ยวข้องไปไว้ในประชุม
 - 8.3 จัดโต๊ะ เก้าอี้ หลังการใช้งาน
 - 8.4 ปิดเครื่องใช้ไฟฟ้า เครื่องเสียง หลังการประชุมทุกครั้ง
- 9. ทางเดิน**
 - 9.1 ไม่ผูกพวงหรีดอยู่ในทางเดิน
 - 9.2 ไม่วางสิ่งของใด ๆ ไว้
 - 9.3 มีที่ทิ้งขยะ/แยกประเภท
 - 9.4 ไม่ส่งเสียงดังจากทางเดิน
- 10. BOARD**
 - 10.1 ซักปรอททุก ๆ ๑ สัปดาห์
 - 10.2 ผนังกระดาษสีให้โล่งและว่างจากสิ่งของที่ไม่เกี่ยวข้อง
- 11. สร้างการตระหนักรู้**
 - 11.1 ให้ความรู้เพิ่มเติมในด้านต่าง ๆ
 - 11.2 กระตุ้นให้เจ้าหน้าที่ปฏิบัติงานมารองรับและประเมินอย่างต่อเนื่อง

หน้าหลัก | โฆษณา | + | การแจ้งเตือน | เมนู

คณะทำงานหมวด 2
การสื่อสารและสร้างจิตสำนึก





ช่องทาง Facebook Senate Go Green



5

เป้าหมายและมาตรการพลังงาน ทรัพยากร ได้แก่
น้ำ ไฟฟ้า น้ำมันเชื้อเพลิง ก๊าซหุงต้ม กระดาษ และอื่นๆ

Senate Go Green

เปิด ครีบบบบบ
1 วัน · 🌐

เป้าหมายด้านสิ่งแวดล้อมของสำนักงานต่างประเทศ

เป้าหมายด้านสิ่งแวดล้อมของ
สำนักงานต่างประเทศ

- ไฟฟ้า
- น้ำมันเชื้อเพลิง
- น้ำ
- กระดาษ
- ก๊าซเรือนกระจก

ลดลง 1% จากปี 2565

นำขยะกลับมา
ใช้ใหม่ 45%

เพิ่มพื้นที่
สีเขียว

คณะทำงานหมวด 2
การสื่อสารและสร้างจิตสำนึก

คณะทำงานหมวด 2
การสื่อสารและสร้างจิตสำนึก

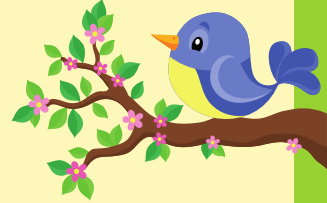




ช่องทาง Facebook Senate Go Green



เป้าหมายและมาตรการ จัดการของเสีย



คณะทำงานหมวด 2
การสื่อสารและสร้างจิตสำนึก



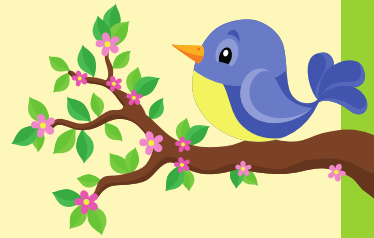


ช่องทาง Facebook



Senate Go Green

7 ผลการใช้ทรัพยากร พลังงาน และของเสีย



Senate Go Green

เมื่อ 15 มิ.ย. · 8

คณะทำงาน Green Office หมวด 4 มาตรการจัดการของเสีย
#สำนักงานต่างประเทศ
#สำนักงานเลขาธิการวุฒิสภา

มาตรการจัดการของเสีย

เป้าหมายที่ 1 เพื่อให้มีการคัดแยก ขยะรวม และจัดการขยะอย่างเหมาะสม มีมาตรการดำเนินการ ดังนี้

- 1 มีการคัดแยกขยะประเภทขยะเปียก (เศษอาหาร เศษผัก เศษผลไม้ เศษพืช) ขยะแห้ง (กระดาษ วัสดุพลาสติก วัสดุโลหะ วัสดุอื่น ๆ) ขยะอันตราย (สี วัสดุเคมี) และขยะอิเล็กทรอนิกส์ (เครื่องใช้ไฟฟ้า โทรศัพท์มือถือ) อย่างเหมาะสมตามชนิดของขยะ
- 2 มีการตั้งถังขยะประเภทขยะเปียกและขยะแห้งไว้ที่จุดทิ้งขยะ
- 3 มีจุดตั้งถังขยะตามอาคารบริเวณภายในของสำนักงาน (ชั้น 1) อย่างเพียงพอ
- 4 มีการทิ้งขยะทุกจุดที่จุดทิ้งขยะ
- 5 มีการส่งขยะไป อบจ. หรือผู้รับจ้างที่ได้ใบอนุญาตตามกฎหมาย

เป้าหมายที่ 2 เพื่อนำขยะกลับมาใช้ประโยชน์ นำกลับมาใช้ใหม่ ส่งเสริมให้ขยะที่ส่งไปกำจัดมีปริมาณน้อยลง มีแนวทางการดำเนินงาน ดังนี้

- 1 มีการนำขยะกลับมาใช้ใหม่
- 2 มีการบันทึกปริมาณขยะทุกเดือน
- 3 มีการวิเคราะห์ปริมาณขยะเทียบกับเป้าหมาย

มาตรการจัดการน้ำเสีย

เพื่อให้มีจุดแลกรวบรวมบำบัดน้ำเสียอย่างเหมาะสม มีการตรวจสอบการรั่วไหลอย่างสม่ำเสมอเพื่อป้องกันการปนเปื้อนของน้ำเสียไปแหล่งอื่น ๆ

- 1 มีการกำหนดผู้รับผิดชอบดูแลการจัดการระบบน้ำเสียอย่างเหมาะสม
- 2 มีการบำบัดน้ำเสียอย่างเหมาะสม ตามเกณฑ์ที่กำหนดกำหนด
- 3 มีการตรวจสอบการรั่วไหลของน้ำเสียอย่างสม่ำเสมอเพื่อป้องกันน้ำเสีย

คุณ และคนอื่นๆ อีก 8 คน

Senate Go Green

เมื่อ 15 มิ.ย. · 8

คณะทำงาน Green Office หมวด 4 มาตรการจัดการของเสีย
เรื่อง การคัดแยกขยะ และพื้นที่จัดวางถังขยะ
#สำนักงานต่างประเทศ
#สำนักงานเลขาธิการวุฒิสภา

การคัดแยกขยะ

แบ่งออกเป็น 5 ประเภท

ขยะรีไซเคิล	ขยะอินทรีย์	ขยะอันตราย	ขยะอิเล็กทรอนิกส์
• เศษกระดาษ • เศษพลาสติก • เศษโลหะ • เศษแก้ว	• เศษอาหาร • เศษผัก • เศษผลไม้ • เศษพืช	• สี • วัสดุเคมี • วัสดุอันตราย • วัสดุไวไฟ	• หลอดไฟ • เครื่องใช้ไฟฟ้า • โทรศัพท์มือถือ • อุปกรณ์อิเล็กทรอนิกส์

พื้นที่จัดวางถังขยะ

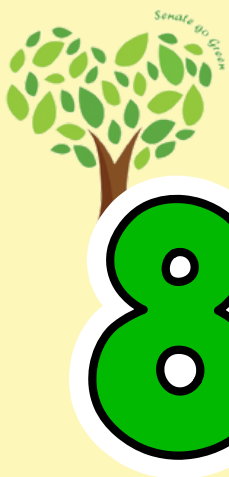
จำนวน 3 จุด

- จุดที่ 1 ห้องครัว
ขยะอินทรีย์
เศษอาหาร
- จุดที่ 2 หน้าห้องครัว
ขยะรีไซเคิล
ขยะทั่วไป (ขยะกระดาษ)

คุณ และคนอื่นๆ อีก 9 คน

คณะทำงานหมวด 2 การสื่อสารและสร้างจิตสำนึก



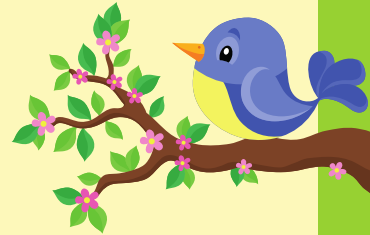


ช่องทาง Facebook



Senate Go Green

สินค้าและบริการ ที่เป็นมิตรกับสิ่งแวดล้อม



Senate Go Green
ภักทิตลา บุญปิ่น · เมื่อสักครู๋ · 🌱

👤 คณะอนุกรรมการดำเนินการสำนักงานสีเขียวด้านนโยบายและการสื่อสาร จัดโครงการฝึกอบรมให้ความรู้และความเข้าใจด้านสิ่งแวดล้อมเพื่อการขับเคลื่อนสำนักงานเลขาธิการวุฒิสภาเป็นสำนักงานสีเขียวให้กับแม่บ้าน ผู้ค้าขาย และเจ้าหน้าที่รักษาความปลอดภัย ตลอดจนมีการประเมินผู้รับจ้างด้านสิ่งแวดล้อม

📅 วันที่ 25 มกราคม 2566 เวลา 13.00 นาฬิกา ณ ห้องประชุมอาคารรัฐสภา (สว.) ชั้น 4 โรงแรม Webex Meetings

📍 สำนักงานเลขาธิการวุฒิสภา

Senate Go Green
ภักทิตลา บุญปิ่น · เมื่อสักครู๋ · 🌱

▶▶▶ สำนักการต่างประเทศ ขอเผยแพร่แหล่งสืบค้นสินค้าบริการที่เป็นมิตรกับสิ่งแวดล้อม รวมถึงฉลากที่เป็นมิตรกับสิ่งแวดล้อม 🌱

👉 **มารู้จักกับ "ฉลากสิ่งแวดล้อม" กันค่ะ**

1. ฉลากสิ่งแวดล้อมประเภทที่ 1 (ISO14024) เป็นฉลากที่รับรองความน่าเชื่อถือของสิ่งแวดล้อม
2. ฉลากสิ่งแวดล้อมประเภทที่ 2 (ISO14025) เป็นฉลากที่ผู้ผลิต ผู้จำหน่ายหรือ ผู้ส่งออกใช้เป็นข้อมูลความน่าเชื่อถือของสิ่งแวดล้อม
3. ฉลากสิ่งแวดล้อมประเภทที่ 3 (ISO14025) เป็นฉลากที่ขึ้นทะเบียนกับกรมส่งเสริมการค้าระหว่างประเทศ
4. ฉลากสิ่งแวดล้อมประเภทที่ 4 (ISO14025) เป็นฉลากที่ขึ้นทะเบียนกับกรมส่งเสริมการค้าระหว่างประเทศ

Senate Go Green
ภักทิตลา บุญปิ่น · เมื่อสักครู๋ · 🌱

🏠 สำนักการต่างประเทศ ขอเผยแพร่แหล่งสืบค้น และรายชื่อโรงแรม สถานที่จัดงาน หรืออื่นๆ ที่ได้มีการขึ้นทะเบียนการบริการที่เป็นมิตรกับสิ่งแวดล้อม 🌱

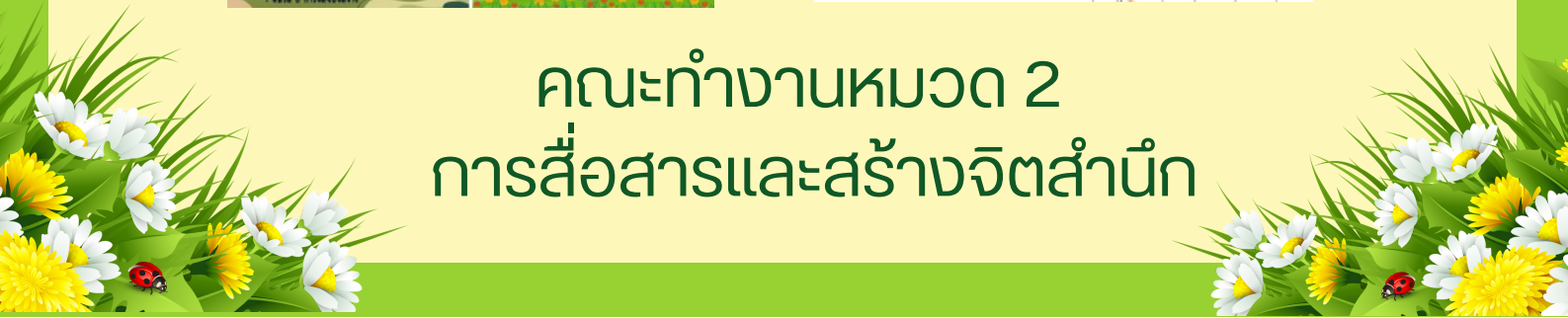
📌 **Green Hotel**

📌 **Green Office**

Senate Go Green
ภักทิตลา บุญปิ่น · เมื่อสักครู๋ · 🌱

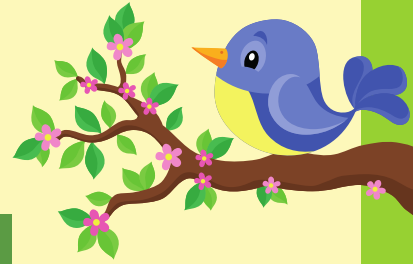
🎀 สำนักการต่างประเทศ ขอเผยแพร่รายการสินค้าที่เป็นมิตรกับสิ่งแวดล้อมที่ใช้จริงในสำนักการต่างประเทศ 🌱

คณะทำงานหมวด 2 การสื่อสารและสร้างจิตสำนึก





ช่องทาง Facebook Senate Go Green ก๊าซเรือนกระจก



เบิ้ล ศรีบบบบบ
4 วัน · 🌐

หมวด 1 การกำหนดนโยบาย กางวางแผน การดำเนินการ
ปริมาณก๊าซเรือนกระจก สำนักงานต่างประเทศ 5 เดือนแรก
ของปี 2566 มกราคม - พฤษภาคม 2566

หมวด 2 การสื่อสารและการสร้างจิตสำนึก
#สำนักงานต่างประเทศ
#สำนักงานเลขาธิการวุฒิสภา

**ปริมาณก๊าซเรือนกระจก
สำนักงานต่างประเทศ
5 เดือนแรกของ ปี 2566
มกราคม - พฤษภาคม**

**ยังไม่สามารถบรรลุเป้าหมาย
ลดลงร้อยละ 1 (ของปี 2565)**

**เปรียบเทียบปริมาณก๊าซเรือนกระจก
ปี 2565 และปี 2566**

เปรียบเทียบปริมาณก๊าซเรือนกระจก ปี พ.ศ.2565และ ปี พ.ศ. 2566 โดยช่วงเวลาเดียวกัน

ปี	มกราคม	กุมภาพันธ์	มีนาคม	เมษายน	พฤษภาคม
2565	1,513.12	1,565.32	1,954.12	1,457.91	1,894.71
2566	2,228.19	2,552.76	2,470.85	8,401.87	14,023.72

หมายเหตุ : ปี 2565 การกิจด้านต่างประเทศชะลอตัวเนื่องจากสถานการณ์แพร่ระบาดของโรคโควิด -19

คณะทำงานหมวด 2
การสื่อสารและสร้างจิตสำนึก

