

สำนักการต่างประเทศ

มาตรการป้องกัน และการควบคุมสัตว์พาหะนำโรค

1. การเข้าร่วมกิจกรรม 5ส
2. การแยกขยะให้ถูกต้อง
3. การงดรับประทานอาหารบนโต๊ะทำงาน
4. ห้ามมีถังขยะอยู่บริเวณโต๊ะทำงาน
5. หากพบเห็นให้แจ้งผู้ที่เกี่ยวข้อง



วิธีป้องกัน **หนู**

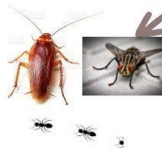
1. ทำความสะอาดพื้นที่เป็นประจำ
2. ปิดช่องทางเดินตามท่อระบายน้ำด้วยตะแกรง
3. มีการตรวจดูทุกวัน
4. จัดอุปกรณ์ต่าง ๆ ให้เป็นระเบียบ

วิธีการกำจัด



1. เดินสำรวจดูร่องรอยทางเดินของหนู
2. หากกับดักมาติดตั้งบริเวณที่พบ
3. หากพบซากหนูติดกับดัก ดำเนินการไปกำจัดทิ้งทันที

วิธีป้องกัน



แมลงสาบ แมลงวัน มด

1. ทำความสะอาดพื้นที่เป็นประจำ
2. นำเศษอาหารและเศษวัสดุต่าง ๆ จากถังขยะไปทิ้งทุกวัน
3. ปิดปากถุงขยะก่อนนำไปทิ้ง

วิธีการกำจัด



1. หากวางดักแมลงสาบมาติดตั้ง
2. กำจัดแหล่งต้นตอที่ทำให้แมลงสาบมาหาอาหาร
3. นำซากแมลงสาบไปทิ้ง

วิธีการกำจัด



1. กำจัดแหล่งต้นตอที่ทำให้เจอ มด
2. กำจัดโดยใช้ น้ำส้มสายชูผสมน้ำ จืดบริเวณที่พบมด
3. นำซากมดไปทิ้ง

<https://www.facebook.com/profile/100068617126369/search/?q=%E0%B8%A1%E0%B8%B2%E0%B8%95%E0%B8%A3%E0%B8%81%E0%B8%B2%E0%B8%A3%E0%B8%9B%E0%B9%89%E0%B8%AD%E0%B8%87%E0%B8%81%E0%B8%B1%E0%B8%99%E0%B9%81%E0%B8%A5%E0%B8%B0%E0%B8%81%E0%B8%B2%E0%B8%A3%E0%B8%84%E0%B8%A7%E0%B8%9A%E0%B8%84%E0%B8%B8%E0%B8%A1%E0%B8%AA%E0%B8%B1%E0%B8%95%E0%B8%A7%E0%B9%8C>

