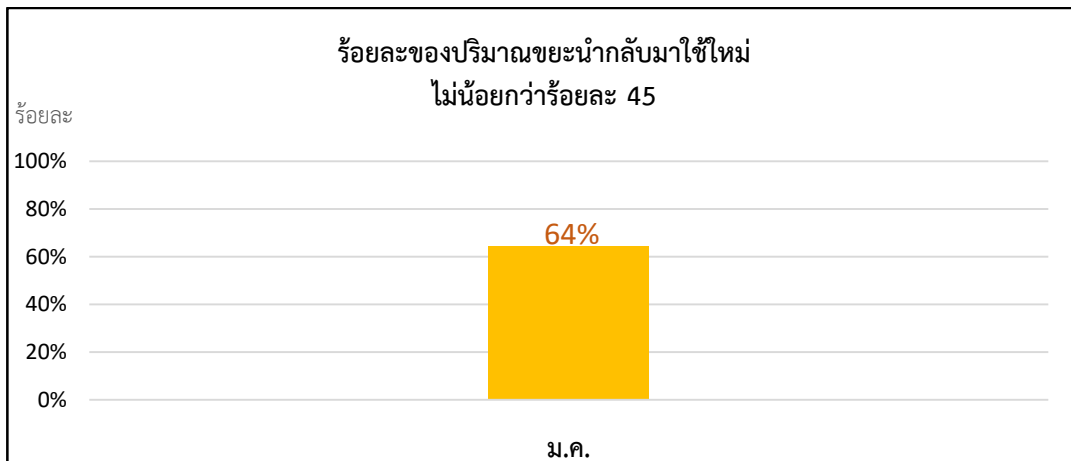


การวิเคราะห์ปริมาณขยะเทียบค่าเป้าหมายที่ได้กำหนดจากหมวด 1 ข้อ 1.1.5
เดือนมกราคม 2566

.....

การเปรียบเทียบค่าเป้าหมาย
ปริมาณขยะที่นำกลับมาใช้ใหม่ ไม่น้อยกว่าร้อยละ 45 จากปริมาณของขยะทุกประเภท



รายการขยะ	ปริมาณ (กิโลกรัม) ปี 2566					
	ม.ค.	ก.พ.	มี.ค.	เม.ย.	พ.ค.	มิ.ย.
รวมขยะทั้งหมด (ก.ก.)	593					
ขยะรีไซเคิล/นำกลับมาใช้ใหม่ (ก.ก.)	381					
%ขยะรีไซเคิล/นำกลับมาใช้ใหม่	64%					
%ปริมาณขยะทั่วไป (ฝังกลบ)	36%					

ผลการดำเนินการ เดือนมกราคม 2566

บรรลุเป้าหมาย

ไม่บรรลุเป้าหมาย

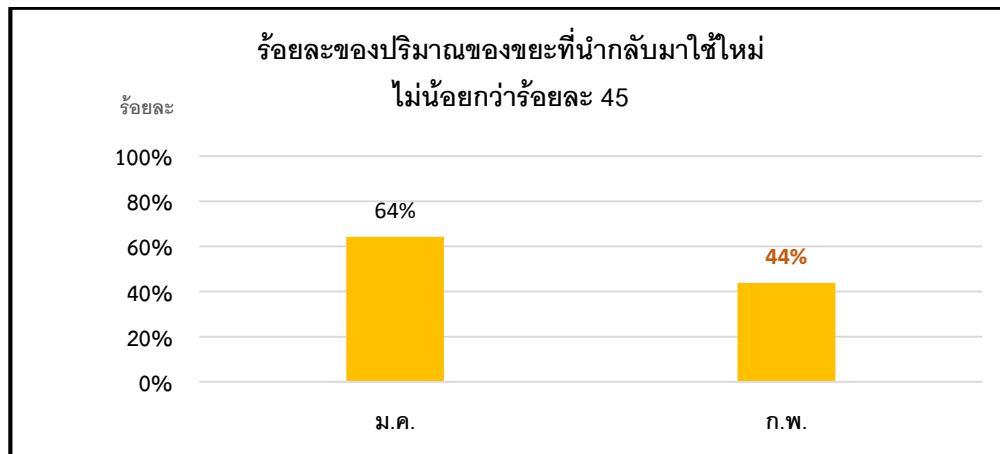
จากผลการดำเนินงาน พบว่าบรรลุเป้าหมาย แสดงให้เห็นว่าบุคลากรสำนักงานการต่างประเทศ มีความรู้ ความเข้าใจ และมีการตระหนักรู้เกี่ยวกับการจัดการขยะ รวมถึงสามารถดำเนินการในการ นำขยะกลับมาใช้ใหม่ และสามารถปฏิบัติตามมาตรการส่งเสริมรณรงค์การคัดแยกขยะในการทิ้งขยะ ได้ถูกต้องอย่างมีประสิทธิภาพ

หมายเหตุ : เป็นเดือนแรกที่มีการจัดเก็บข้อมูลปริมาณขยะและวิเคราะห์เทียบค่าเป้าหมาย

การวิเคราะห์ปริมาณขยะเทียบค่าเป้าหมายที่ได้กำหนดจากหมวด 1 ข้อ 1.1.5
เดือนกุมภาพันธ์ 2566

.....

การเปรียบเทียบค่าเป้าหมาย
ปริมาณขยะที่นำกลับมาใช้ใหม่ ไม่น้อยกว่าร้อยละ 45 จากปริมาณของขยะทุกประเภท



รายการขยะ	ปริมาณ (กิโลกรัม) ปี 2566					
	ม.ค.	ก.พ.	มี.ค.	เม.ย.	พ.ค.	มิ.ย.
รวมขยะทั้งหมด (ก.ก.)	593	140.8				
ขยะรีไซเคิล/นำกลับมาใช้ใหม่ (ก.ก.)	381	61.8				
%ขยะรีไซเคิล/นำกลับมาใช้ใหม่	64%	44%				
%ปริมาณขยะทั่วไป (ฝังกลบ)	36%	56%				

ผลการดำเนินการ เดือนกุมภาพันธ์ 2566

- บรรลุเป้าหมาย
 ไม่บรรลุเป้าหมาย

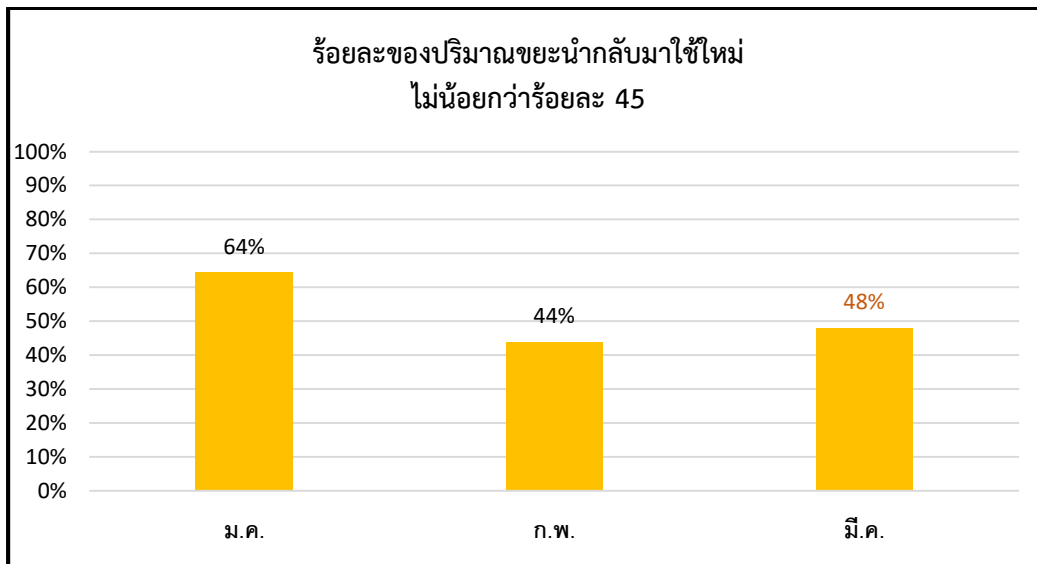
จากผลการดำเนินงาน พบว่าไม่บรรลุเป้าหมาย เพราะปริมาณขยะทั่วไปมีมาก จำเป็นต้อง
ดำเนินการให้ความรู้ ความเข้าใจ และสร้างความตระหนักรู้เพิ่มยิ่งขึ้น เพื่อให้สามารถปฏิบัติตาม
มาตรการส่งเสริมรณรงค์การคัดแยกขยะในการทิ้งได้ถูกต้องและมีประสิทธิภาพ

การวิเคราะห์ปริมาณขยะเทียบค่าเป้าหมายที่ได้กำหนดจากหมวด 1 ข้อ 1.1.5
เดือนมีนาคม 2566

.....

การเปรียบเทียบค่าเป้าหมาย

ปริมาณขยะที่นำกลับมาใช้ใหม่ ไม่น้อยกว่าร้อยละ 45 จากปริมาณของขยะทุกประเภท



รายการขยะ	ปริมาณ (กิโลกรัม) ปี 2566					
	ม.ค.	ก.พ.	มี.ค.	เม.ย.	พ.ค.	มิ.ย.
รวมขยะทั้งหมด (ก.ก.)	593	140.8	126.1			
ขยะรีไซเคิล/นำกลับมาใช้ใหม่ (ก.ก.)	381	61.8	60.1			
%ขยะรีไซเคิล/นำกลับมาใช้ใหม่	64%	44%	48%			
%ปริมาณขยะทั่วไป (ฝังกลบ)	36%	56%	52%			

ผลการดำเนินการ เดือนมีนาคม ๒๕๖๖



บรรลุเป้าหมาย



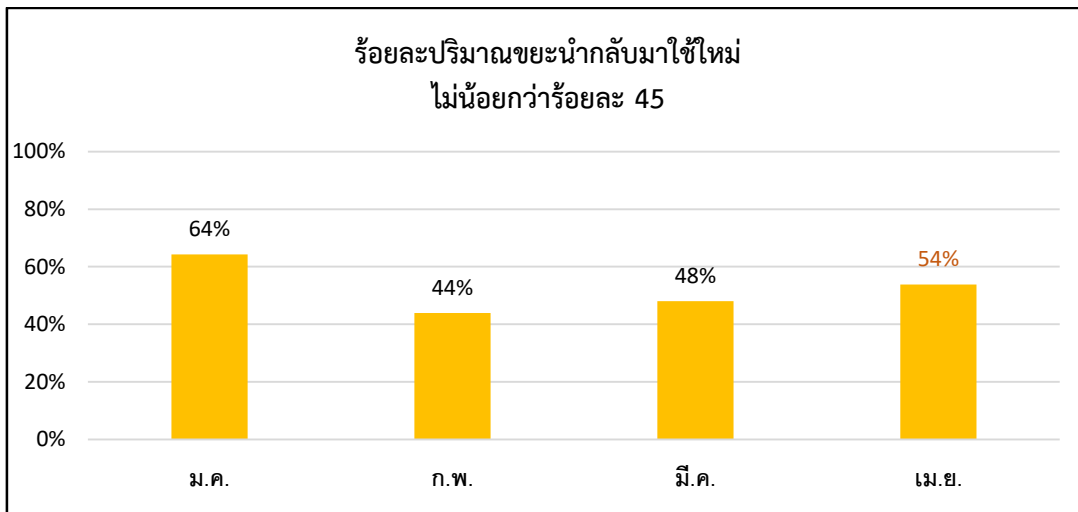
ไม่บรรลุเป้าหมาย

จากผลการดำเนินงาน พบว่าบรรลุเป้าหมาย แสดงให้เห็นว่าบุคลากรสำนักงานการต่างประเทศ มีความรู้ ความเข้าใจ และมีการตระหนักรู้เกี่ยวกับการจัดการขยะ รวมถึงสามารถดำเนินการในการ นำขยะกลับมาใช้ใหม่ และสามารถปฏิบัติตามมาตรการส่งเสริมรณรงค์การคัดแยกขยะในการทิ้งขยะ ได้ถูกต้องอย่างมีประสิทธิภาพ

การวิเคราะห์ปริมาณขยะเทียบค่าเป้าหมายที่ได้กำหนดจากหมวด 1 ข้อ 1.1.5
เดือนเมษายน 2566

.....

การเปรียบเทียบค่าเป้าหมาย
ปริมาณขยะที่นำกลับมาใช้ใหม่ ไม่น้อยกว่าร้อยละ 45 จากปริมาณของขยะทุกประเภท



รายการขยะ	ปริมาณ (กิโลกรัม) ปี 2566					
	ม.ค.	ก.พ.	มี.ค.	เม.ย.	พ.ค.	มิ.ย.
รวมขยะทั้งหมด (ก.ก.)	593	140.8	126.1	93.1		
ขยะรีไซเคิล/นำกลับมาใช้ใหม่ (ก.ก.)	381	61.8	60.1	50.1		
%ขยะรีไซเคิล/นำกลับมาใช้ใหม่	64%	44%	48%	54%		
%ปริมาณขยะทั่วไป (ฝังกลบ)	36%	56%	52%	46%		

ผลการดำเนินการ เดือนเมษายน ๒๕๖๖

บรรลุเป้าหมาย

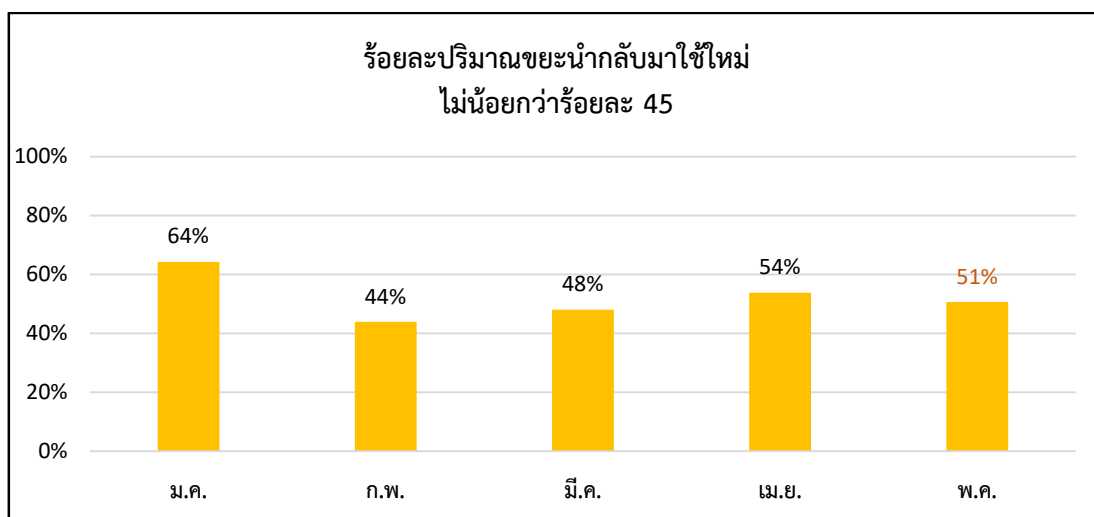
ไม่บรรลุเป้าหมาย

จากผลการดำเนินงาน พบว่าบรรลุเป้าหมาย แสดงให้เห็นว่าบุคลากรสำนักงานการต่างประเทศ มีความรู้ ความเข้าใจ และมีการตระหนักรู้เกี่ยวกับการจัดการขยะ รวมถึงสามารถดำเนินการในการนำขยะกลับมาใช้ใหม่ และสามารถปฏิบัติตามมาตรการส่งเสริมรณรงค์การคัดแยกขยะในการทิ้งขยะ ได้ถูกต้องอย่างมีประสิทธิภาพ

การวิเคราะห์ปริมาณขยะเทียบค่าเป้าหมายที่ได้กำหนดจากหมวด 1 ข้อ 1.1.5
เดือนพฤษภาคม 2566

.....

การเปรียบเทียบค่าเป้าหมาย
ปริมาณขยะที่นำกลับมาใช้ใหม่ ไม่น้อยกว่าร้อยละ 45 จากปริมาณของขยะทุกประเภท



รายการขยะ	ปริมาณ (กิโลกรัม) ปี 2566					
	ม.ค.	ก.พ.	มี.ค.	เม.ย.	พ.ค.	มิ.ย.
รวมขยะทั้งหมด (ก.ก.)	593	140.8	126.1	93.1	119.6	
ขยะรีไซเคิล/นำกลับมาใช้ใหม่ (ก.ก.)	381	61.8	60.1	50.1	60.6	
%ขยะรีไซเคิล/นำกลับมาใช้ใหม่	64%	44%	48%	54%	51%	
%ปริมาณขยะทั่วไป (ฝังกลบ)	36%	56%	52%	46%	49%	

ผลการดำเนินการ เดือนพฤษภาคม ๒๕๖๖

บรรลุเป้าหมาย

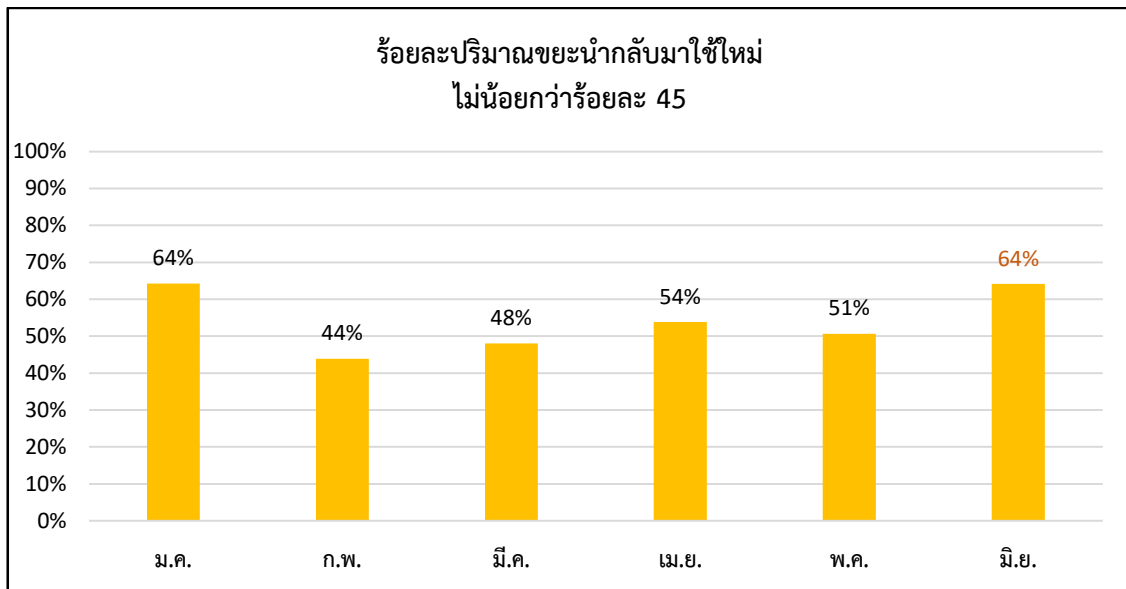
ไม่บรรลุเป้าหมาย

จากผลการดำเนินงาน พบว่าบรรลุเป้าหมาย แสดงให้เห็นว่าบุคลากรสำนักงานการต่างประเทศ มีความรู้ ความเข้าใจ และมีการตระหนักรู้เกี่ยวกับการจัดการขยะ รวมถึงสามารถดำเนินการในการนำขยะกลับมาใช้ใหม่ และสามารถปฏิบัติตามมาตรการส่งเสริมรณรงค์การคัดแยกขยะในการทิ้งขยะ ได้ถูกต้องอย่างมีประสิทธิภาพ

การวิเคราะห์ปริมาณขยะเทียบค่าเป้าหมายที่ได้กำหนดจากหมวด 1 ข้อ 1.1.5
เดือนมิถุนายน 2566

.....

การเปรียบเทียบค่าเป้าหมาย
ปริมาณขยะที่นำกลับมาใช้ใหม่ ไม่น้อยกว่าร้อยละ 45 จากปริมาณของขยะทุกประเภท



รายการขยะ	ปริมาณ (กิโลกรัม) ปี 2566					
	ม.ค.	ก.พ.	มี.ค.	เม.ย.	พ.ค.	มิ.ย.
รวมขยะทั้งหมด (ก.ก.)	593	140.8	126.1	93.1	119.6	139.4
ขยะรีไซเคิล/นำกลับมาใช้ใหม่ (ก.ก.)	381	61.8	60.1	50.1	60.6	59.4
%ขยะรีไซเคิล/นำกลับมาใช้ใหม่	64%	44%	48%	54%	51%	64%
%ปริมาณขยะทั่วไป (ฝังกลบ)	36%	56%	52%	46%	49%	36%

ผลการดำเนินการ เดือนมิถุนายน ๒๕๖๖

บรรลุเป้าหมาย

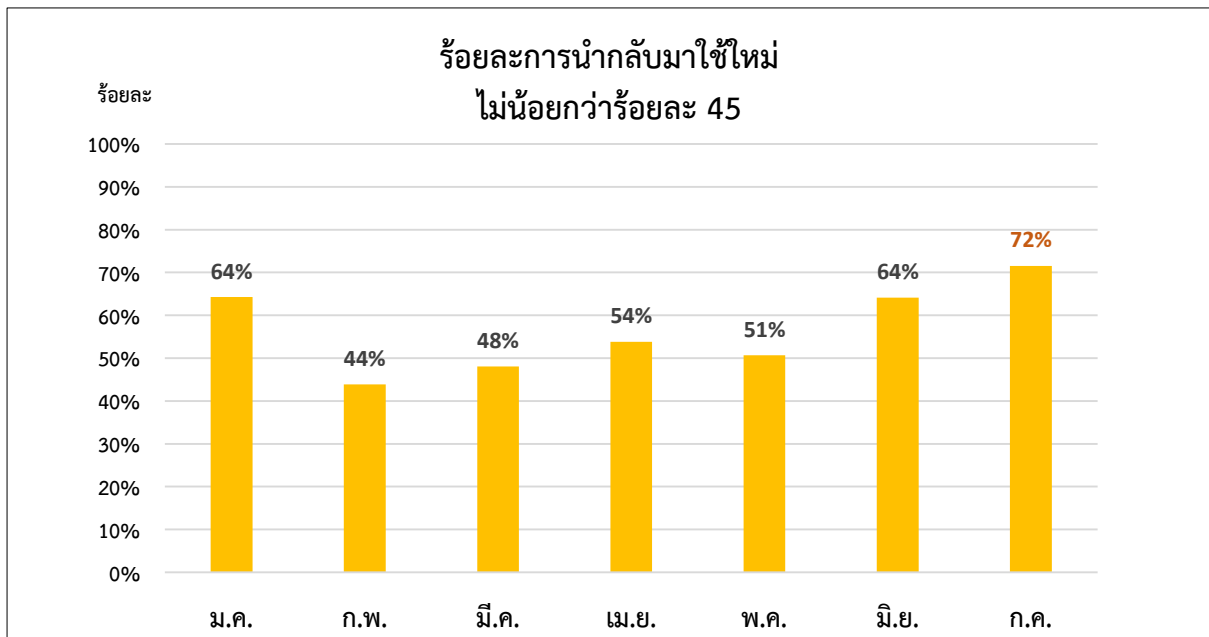
ไม่บรรลุเป้าหมาย

จากผลการดำเนินงาน พบว่าบรรลุเป้าหมาย แสดงให้เห็นว่าบุคลากรสำนักงานการต่างประเทศ มีความรู้ ความเข้าใจ และมีการตระหนักรู้เกี่ยวกับการจัดการขยะ รวมถึงสามารถดำเนินการในการนำขยะกลับมาใช้ใหม่ และสามารถปฏิบัติตามมาตรการส่งเสริมณรงค์การคัดแยกขยะในการทิ้งขยะ ได้ถูกต้องอย่างมีประสิทธิภาพ

การวิเคราะห์ปริมาณขยะเทียบค่าเป้าหมายที่ได้กำหนดจากหมวด 1 ข้อ 1.1.5
เดือนกรกฎาคม 2566

.....

การเปรียบเทียบค่าเป้าหมาย
ปริมาณขยะที่นำกลับมาใช้ใหม่ ไม่น้อยกว่าร้อยละ 45 จากปริมาณของขยะทุกประเภท



รายการขยะ	ปริมาณ (กิโลกรัม) ปี 2566						
	ม.ค.	ก.พ.	มี.ค.	เม.ย.	พ.ค.	มิ.ย.	ก.ค.
รวมขยะทั้งหมด (ก.ก.)	593	140.8	126.1	93.1	119.6	139.4	126.8
ขยะรีไซเคิล/นำกลับมาใช้ใหม่(ก.ก.)	381	61.8	60.1	50.1	60.6	59.4	90.7
%ขยะรีไซเคิล/นำกลับมาใช้ใหม่	64%	44%	48%	54%	51%	64%	72%
%ปริมาณขยะทั่วไป (ฝังกลบ)	36%	56%	52%	46%	49%	36%	28%

ผลการดำเนินการ เดือนกรกฎาคม ๒๕๖๖

บรรลุเป้าหมาย

ไม่บรรลุเป้าหมาย

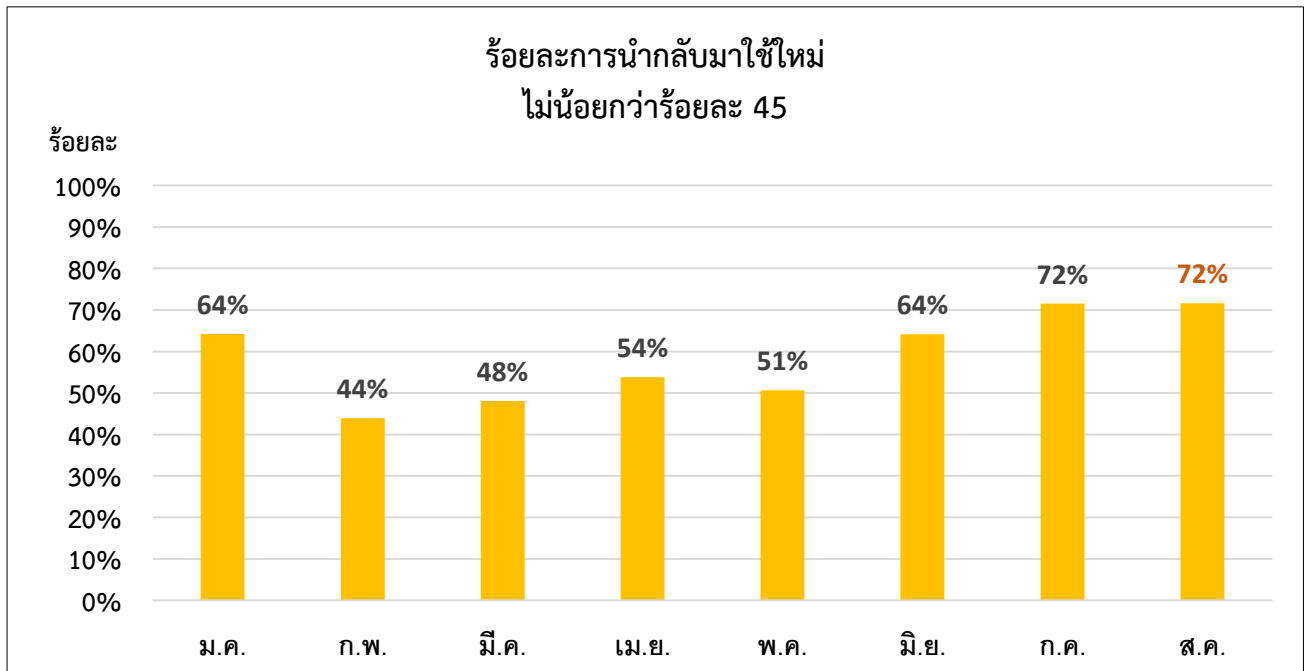
จากผลการดำเนินงาน พบว่าบรรลุเป้าหมาย แสดงให้เห็นว่าบุคลากรสำนักงานการต่างประเทศ มีความรู้ ความเข้าใจ และมีการตระหนักรู้เกี่ยวกับการจัดการขยะ รวมถึงสามารถดำเนินการในการนำขยะกลับมาใช้ใหม่ และสามารถปฏิบัติตามมาตรการส่งเสริมณรงค์การคัดแยกขยะในการทิ้งขยะ ได้ถูกต้องอย่างมีประสิทธิภาพ

การวิเคราะห์ปริมาณขยะเทียบค่าเป้าหมายที่ได้กำหนดจากหมวด 1 ข้อ 1.1.5
เดือนสิงหาคม 2566

.....

การเปรียบเทียบค่าเป้าหมาย

ปริมาณขยะที่นำกลับมาใช้ใหม่ ไม่น้อยกว่าร้อยละ 45 จากปริมาณของขยะทุกประเภท



รายการขยะ	ปริมาณ (กิโลกรัม) ปี 2566							
	ม.ค.	ก.พ.	มี.ค.	เม.ย.	พ.ค.	มิ.ย.	ก.ค.	ส.ค.
รวมขยะทั้งหมด (ก.ก.)	593	140.8	126.1	93.1	119.6	139.4	126.8	106.5
ขยะรีไซเคิล/นำกลับใช้ใหม่ (ก.ก.)	381	61.8	60.1	50.1	60.6	59.4	90.7	76.3
%ขยะรีไซเคิล/นำกลับใช้ใหม่	64%	44%	48%	54%	51%	64%	72%	72%
%ปริมาณขยะทั่วไป (ฝังกลบ)	36%	56%	52%	46%	49%	36%	28%	28%

ผลการดำเนินการ เดือนสิงหาคม ๒๕๖๖

บรรลุเป้าหมาย

ไม่บรรลุเป้าหมาย

จากผลการดำเนินงาน พบว่าบรรลุเป้าหมาย แสดงให้เห็นว่าบุคลากรสำนักงานการต่างประเทศ มีความรู้ ความเข้าใจ และมีการตระหนักรู้เกี่ยวกับการจัดการขยะ รวมถึงสามารถดำเนินการในการนำขยะกลับมาใช้ใหม่ และสามารถปฏิบัติตามมาตรการส่งเสริมรณรงค์การคัดแยกขยะในการทิ้งขยะ ได้ถูกต้องอย่างมีประสิทธิภาพ