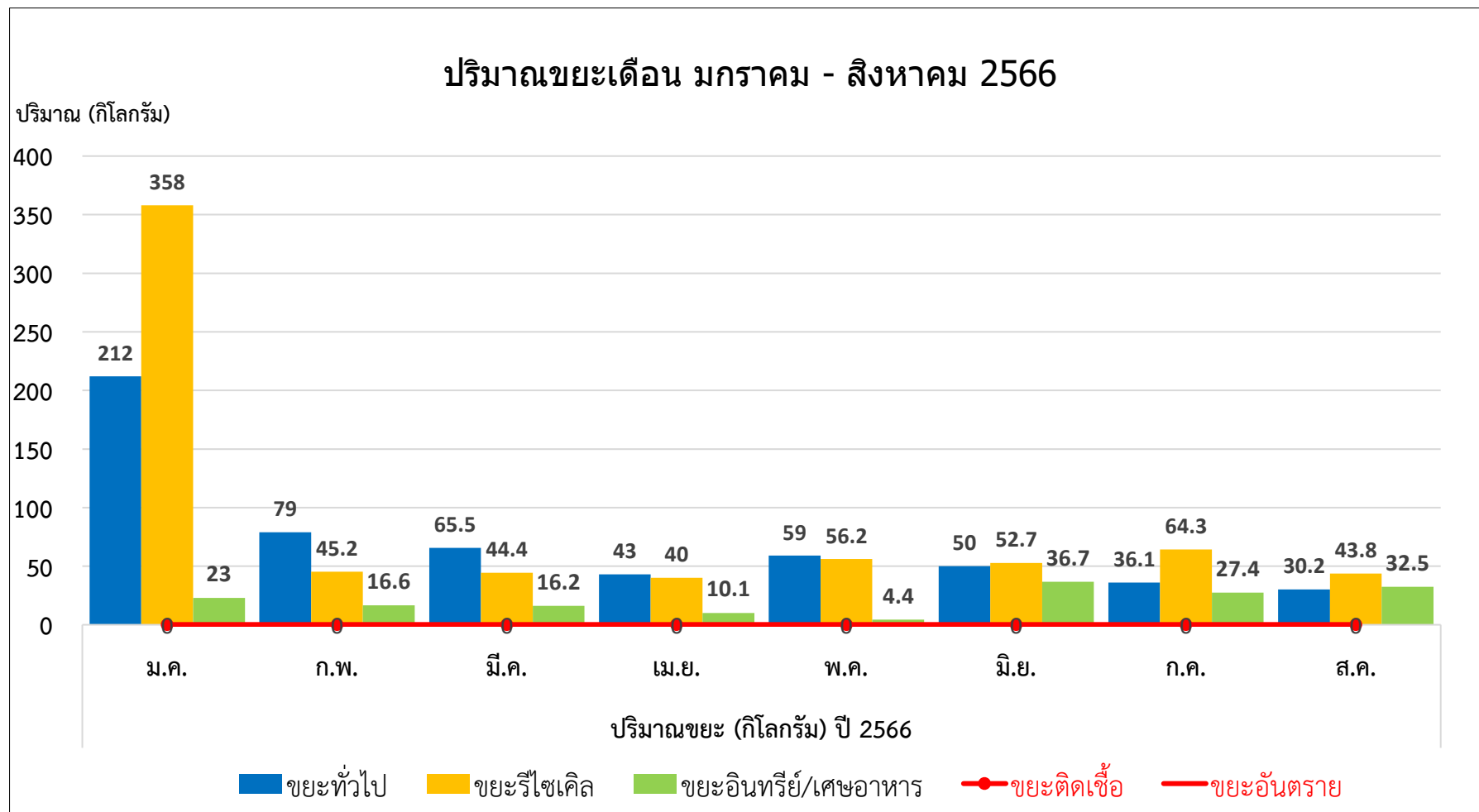


สรุปข้อมูลปริมาณขยะของสำนักงานต่างประเทศ
ระหว่างเดือน มกราคม - สิงหาคม ปี 2566

ประเภทขยะ	ปริมาณขยะ (กิโลกรัม) ปี 2566								รวมปริมาณขยะ (กิโลกรัม)
	ม.ค.	ก.พ.	มี.ค.	เม.ย.	พ.ค.	มิ.ย.	ก.ค.	ส.ค.	
ขยะทั่วไป	212	79	65.5	43	59	50	36.1	30.2	574.8
ขยะรีไซเคิล	358	45.2	44.4	40	56.2	52.7	64.3	43.8	704.6
ขยะอินทรีย์/เศษอาหาร	23	16.6	16.2	10.1	4.4	36.7	27.4	32.5	166.9
ขยะอันตราย	0	0	0	0	0	0	0	0	0
ขยะติดเชื้อ	0	0	0	0	0	0	0	0	0
รวมน้ำหนักขยะ (ก.ก.)	593	140.8	126.1	93.1	119.6	139.4	127.8	106.5	1,446
ขยะรีไซเคิล/นำกลับใช้ใหม่ (ก.ก.)	381	61.8	60.6	50.1	60.6	89.4	91.7	76.3	872
ร้อยละ ขยะรีไซเคิล/นำกลับใช้ใหม่	64	44	48	54	51	64	72	72	60
ร้อยละ ปริมาณขยะทั่วไป (ฝังกลบ)	36	56	52	46	49	36	28	28	40

ปริมาณขยะเดือนมกราคม - สิงหาคม 2566



ปริมาณขยะทั่วไปและขยะนำกลับมาใช้ใหม่ เดือนมกราคม - สิงหาคม 2566

