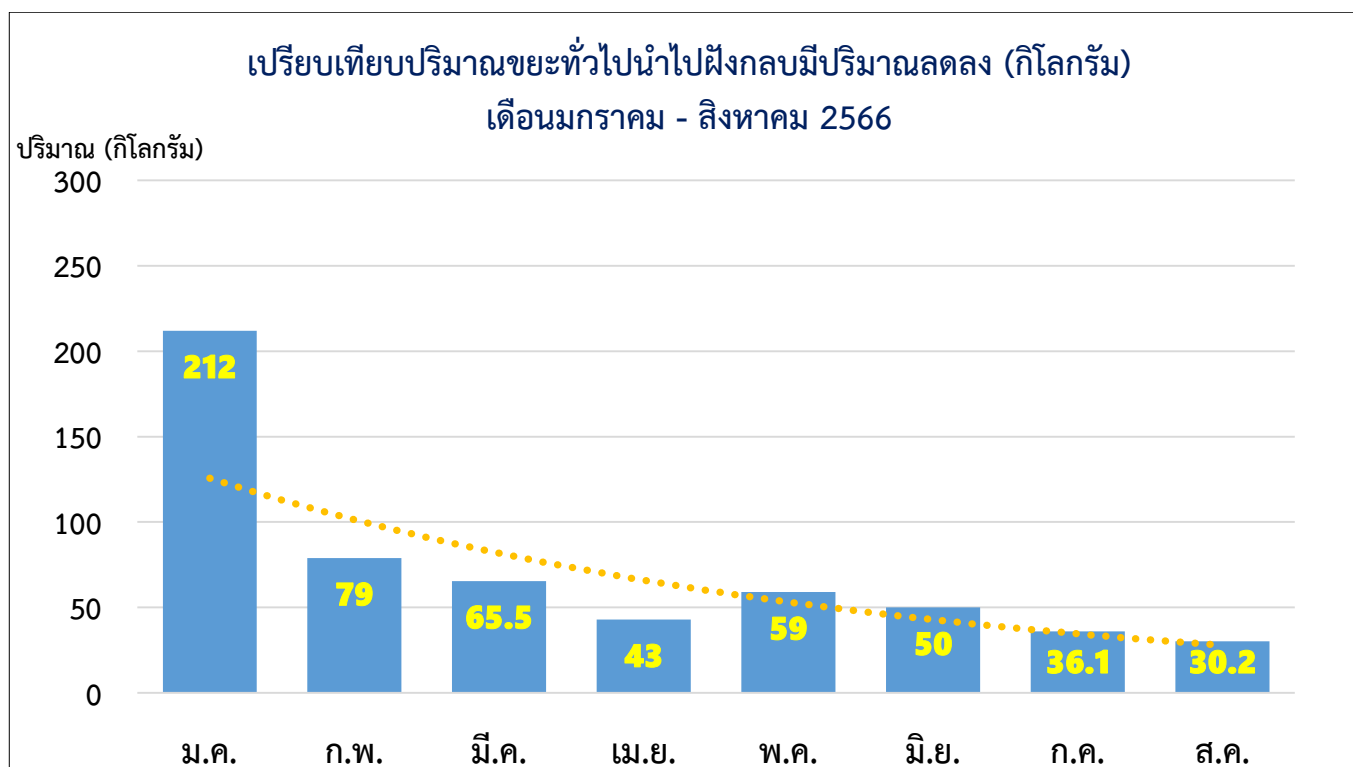


เปรียบเทียบข้อมูลปริมาณขยะทั่วไปที่นำไปฝังกลบ
เดือนมกราคม - สิงหาคม 2566



ประเภทขยะ	ปริมาณขยะ (กิโลกรัม) ปี 2566								รวมปริมาณขยะ (กิโลกรัม)
	ม.ค.	ก.พ.	มี.ค.	เม.ย.	พ.ค.	มิ.ย.	ก.ค.	ส.ค.	
ขยะทั่วไป	212	79	65.5	43	59	50	36.1	30.2	574.8
ขยะรีไซเคิล	358	45.2	44.4	40	56.2	52.7	64.3	43.8	704.6
ขยะอินทรีย์/เศษอาหาร	23	16.6	16.2	10.1	4.4	36.7	27.4	32.5	166.9
ขยะอันตราย	0	0	0	0	0	0	0	0	0
ขยะติดเชื้อ	0	0	0	0	0	0	0	0	0
รวมน้ำหนักขยะ (ก.ก.)	593	140.8	126.1	93.1	119.6	139.4	127.8	106.5	1,446
ขยะรีไซเคิล/นำกลับใช้ใหม่ (ก.ก.)	381	61.8	60.6	50.1	60.6	89.4	91.7	76.3	872
ร้อยละ ขยะรีไซเคิล/นำกลับใช้ใหม่	64	44	48	54	51	64	72	72	60
ร้อยละ ปริมาณขยะทั่วไป (ฝังกลบ)	36	56	52	46	49	36	28	28	40

สรุปผลการเปรียบเทียบข้อมูลปริมาณทั่วไปนำไปฝังกลบมีปริมาณลดลง พบว่าแนวโน้มขยะลดลงและมีการนำขยะกลับมาใช้ประโยชน์เพิ่มขึ้น เพราะบุคลากรมีความตระหนักและมีความรู้ความเข้าใจการจัดการขยะ และสามารถปฏิบัติตามมาตรการการส่งเสริมและรณรงค์การคัดแยกการทิ้งขยะได้ถูกต้อง