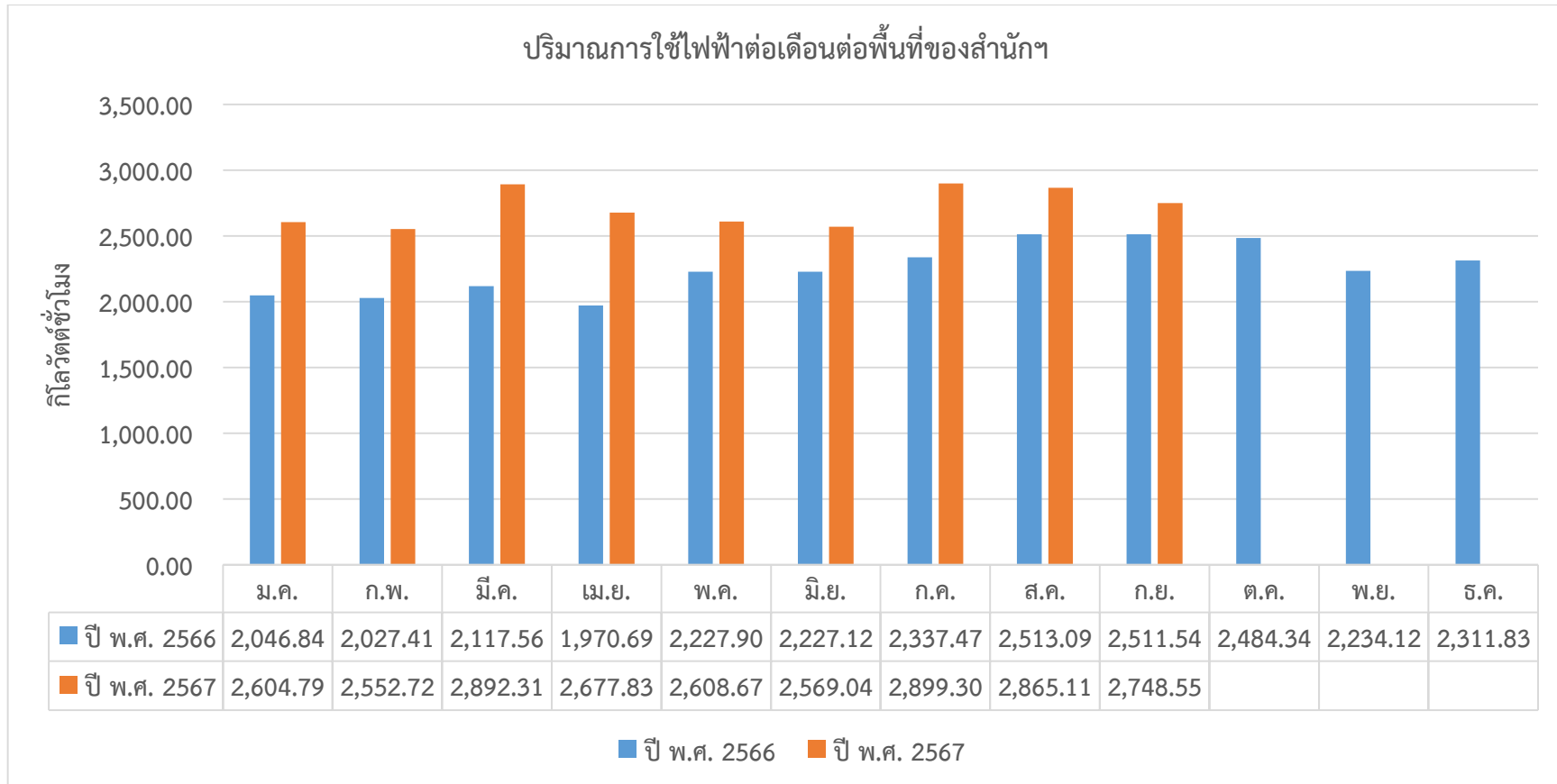


ตารางการเปรียบเทียบข้อมูลการใช้ไฟฟ้า/เดือน ของสำนักงานต่างประเทศ
ประจำปี 2566 และปี 2567 (เดือนมกราคม – เดือนธันวาคม) (เปรียบเทียบต่อพื้นที่ของสำนักงาน)

ตารางเปรียบเทียบค่าไฟฟ้า ปี 2566 และปี 2567 คิดเฉลี่ยต่อ พื้นที่ของสำนักงานต่างประเทศ				
เดือน	ปริมาณการใช้ไฟฟ้า/เดือน (กิโลวัตต์ชั่วโมง) คิดเฉพาะ พท.สำนักงาน		+เพิ่ม/ -ลด (กิโลวัตต์ชั่วโมง)	คิดเป็นร้อยละ
	ปี พ.ศ. 2566	ปี พ.ศ. 2567		
ม.ค.	2,046.84	2,604.79	557.95	27.26
ก.พ.	2,027.41	2,552.72	525.31	25.91
มี.ค.	2,117.56	2,892.31	774.75	36.59
เม.ย.	1,970.69	2,677.83	707.15	35.88
พ.ค.	2,227.90	2,608.67	380.77	17.09
มิ.ย.	2,227.12	2,569.04	341.92	15.35
ก.ค.	2,337.47	2,899.30	561.83	24.04
ส.ค.	2,513.09	2,865.11	352.02	14.01
ก.ย.	2,511.54	2,748.55	237.01	9.44
ต.ค.	2,484.34			
พ.ย.	2,234.12			
ธ.ค.	2,311.83			

แผนภูมิแสดงการเปรียบเทียบข้อมูลการใช้ไฟฟ้าต่อเดือน ของสำนักงานต่างประเทศ
ประจำปี 2566 และ ปี 2567 (เดือนมกราคม – เดือนธันวาคม) (เปรียบเทียบต่อพื้นที่ของสำนักฯ)



ตารางการเปรียบเทียบข้อมูลการใช้ไฟฟ้า/เดือน ของสำนักงานต่างประเทศ
ประจำปี 2566 และปี 2567 (เดือนมกราคม – เดือนธันวาคม) (เปรียบเทียบต่อพื้นที่ของสำนักงาน)

ตารางเปรียบเทียบค่าไฟฟ้า ปี 2566 และปี 2567 คิดเฉลี่ยต่อ บุคลากรของสำนักงานต่างประเทศ				
เดือน	ปริมาณการใช้ไฟฟ้า/เดือน (กิโลวัตต์ชั่วโมง) คิดเฉลี่ยต่อ บุคลากรของสำนักงาน		+เพิ่ม/ -ลด (กิโลวัตต์ชั่วโมง)	คิดเป็นร้อยละ
	ปี พ.ศ. 2566	ปี พ.ศ. 2567		
ม.ค.	78.72	100.18	21.46	27.26
ก.พ.	77.98	98.18	20.20	25.91
มี.ค.	81.44	111.24	29.80	36.59
เม.ย.	75.80	102.99	27.20	35.88
พ.ค.	85.69	100.33	14.65	17.09
มิ.ย.	85.66	98.81	13.15	15.35
ก.ค.	89.90	111.51	21.61	24.04
ส.ค.	96.66	110.20	13.54	14.01
ก.ย.	96.60	105.71	9.12	9.44
ต.ค.	95.55			
พ.ย.	85.93			
ธ.ค.	88.92			

แผนภูมิแสดงการเปรียบเทียบข้อมูลการใช้ไฟฟ้าต่อเดือน ของสำนักงานต่างประเทศ
ประจำปี 2566 และ ปี 2567 (เดือนมกราคม – เดือนธันวาคม) (เปรียบเทียบต่อบุคลากรของสำนักฯ)

