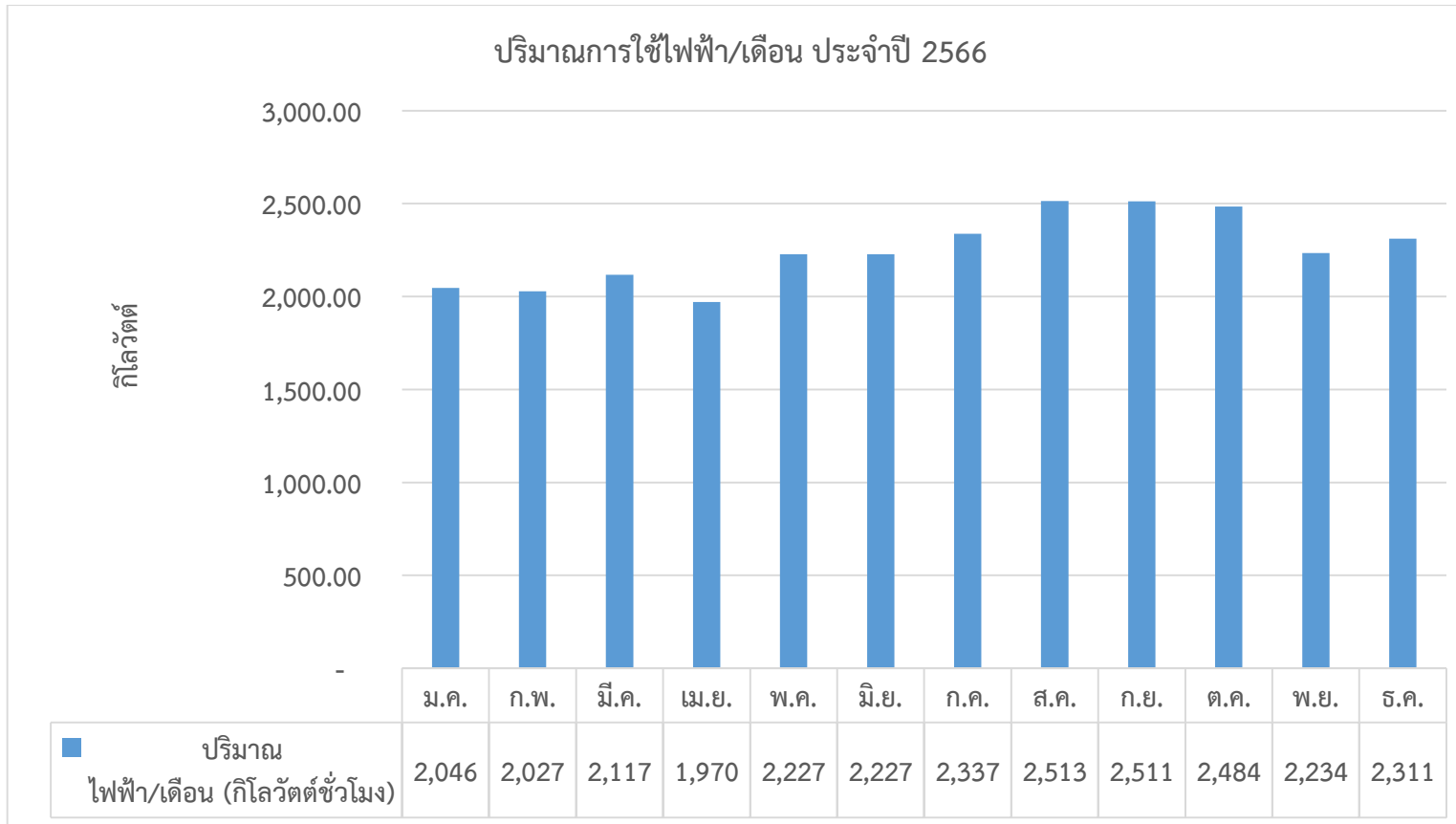


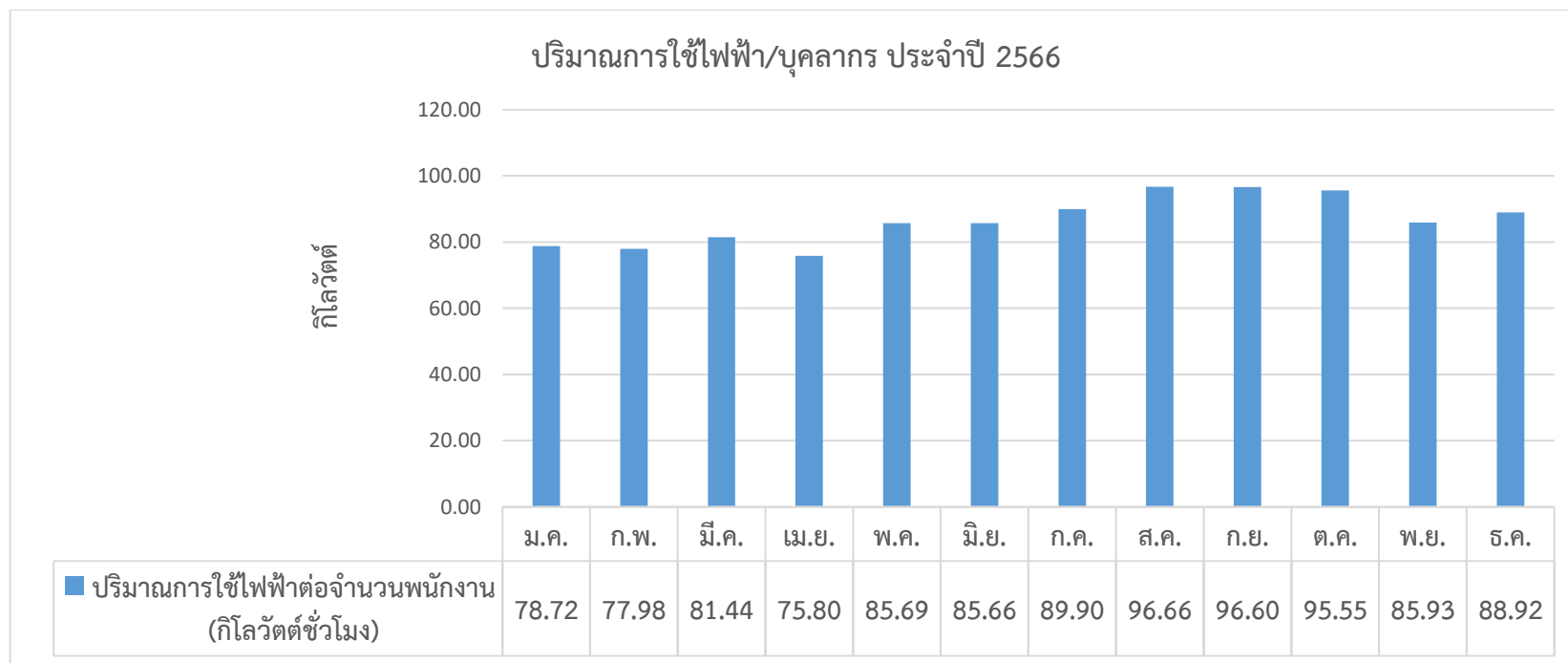
ข้อมูลการใช้ไฟฟ้าของสำนักงานต่างประเทศ ประจำปี 2566
(เดือนมกราคม - ธันวาคม)

แบบฟอร์ม 3.1(1)						
บันทึกการใช้ไฟฟ้า ประจำปี 2566 ของสำนักงานต่างประเทศ						
บันทึกประจำเดือน	วันที่ทำการบันทึก	จำนวนพนักงาน	ปริมาณไฟฟ้า/เดือน (กิโลวัตต์ชั่วโมง)	ค่าไฟฟ้า/เดือน (บาท)	ปริมาณการใช้ไฟฟ้าต่อจำนวนพนักงาน (กิโลวัตต์ชั่วโมง)	ปริมาณค่าไฟฟ้าต่อจำนวนพนักงาน 1 คน/เดือน (บาท)
ม.ค.	15 ม.ค. 2566	26	2,046.84	11,265.67	78.72	433.30
ก.พ.	15 ก.พ. 2566	26	2,027.41	11,277.37	77.98	433.74
มี.ค.	15 มี.ค. 2566	26	2,117.56	11,710.44	81.44	450.40
เม.ย.	15 เม.ย. 2566	26	1,970.69	10,721.42	75.80	412.36
พ.ค.	15 พ.ค. 2566	26	2,227.90	10,691.82	85.69	411.22
มิ.ย.	15 มิ.ย. 2566	26	2,227.12	10,839.60	85.66	416.91
ก.ค.	15 ก.ค. 2566	26	2,337.47	11,280.79	89.90	433.88
ส.ค.	16 ส.ค. 2566	26	2,513.09	12,194.91	96.66	469.04
ก.ย.	16 ก.ย. 2566	26	2,511.54	11,636.63	96.60	447.56
ต.ค.	16 ต.ค. 2566	26	2,484.34	8,952.07	95.55	344.31
พ.ย.	19 ธ.ค. 2566	26	2,234.12	9,302.62	85.93	357.79
ธ.ค.	16 ธ.ค. 2566	26	2,311.83	9,430.60	88.92	362.72
รวม			27,009.91			
เฉลี่ย		26.00	2,250.83			

แผนภูมิแสดงการใช้ไฟฟ้า/เดือน (กิโลวัตต์ชั่วโมง) ของสำนักงานต่างประเทศ ประจำปี 2566
(เดือนมกราคม - ธันวาคม) (ต่อพื้นที่ของสำนักฯ)



แผนภูมิแสดงการใช้ไฟฟ้า/คน (กิโลวัตต์ชั่วโมง) ของสำนักงานต่างประเทศ ประจำปี 2566
(เดือนมกราคม - ธันวาคม) (ต่อจำนวนบุคลากรของสำนักฯ)



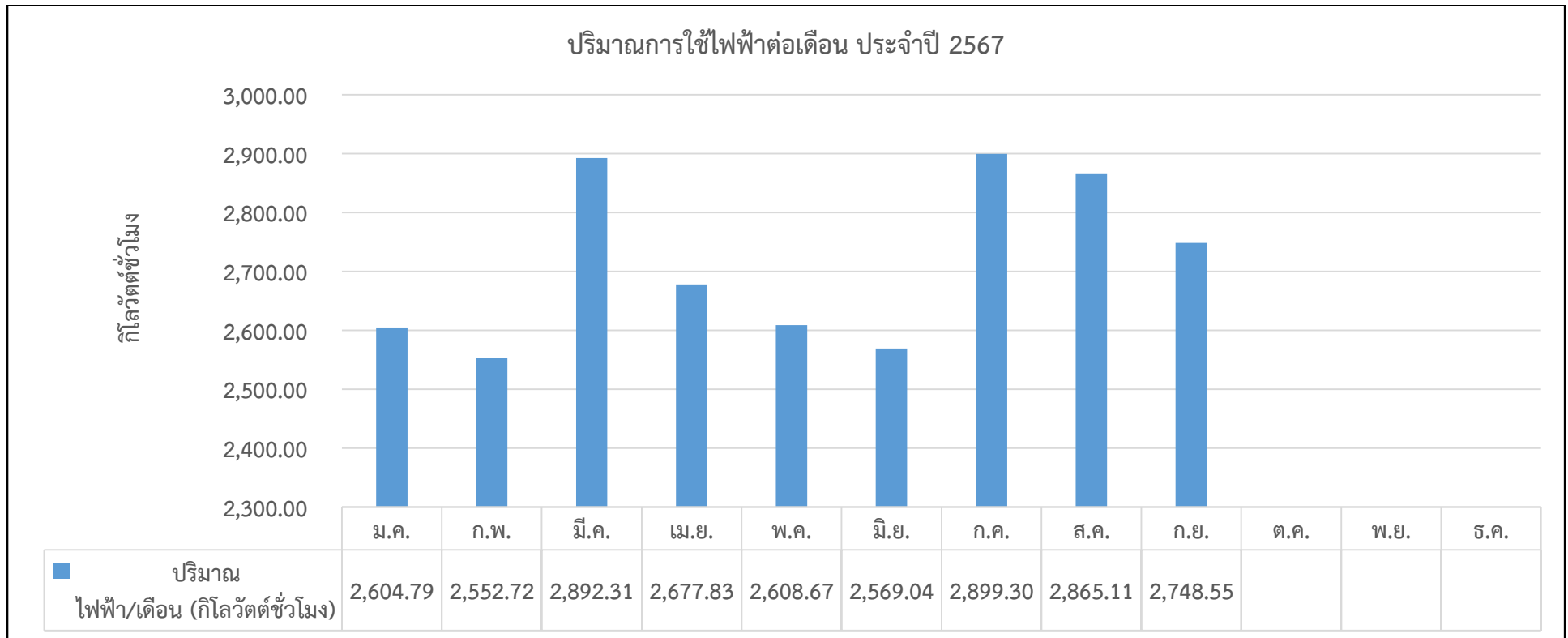
ข้อมูลการใช้ไฟฟ้าของสำนักงานต่างประเทศ ประจำปี 2567
(เดือนมกราคม - ธันวาคม)

แบบฟอร์ม 3.1(1)

บันทึกการใช้ไฟฟ้า ประจำปี 2567 ของสำนักงานต่างประเทศ

เดือน	วันที่ทำการบันทึก	จำนวนพนักงาน	ปริมาณไฟฟ้า/เดือน (กิโลวัตต์ชั่วโมง)	ค่าไฟฟ้า/เดือน (บาท)	ปริมาณการใช้ไฟฟ้าต่อจำนวนพนักงาน (กิโลวัตต์ชั่วโมง)	ปริมาณค่าไฟฟ้าต่อจำนวนพนักงาน 1 คน/เดือน (บาท)
ม.ค.	16 ม.ค. 67	26	2,604.79	11,206.72	100.18	431.03
ก.พ.	16 ก.พ. 67	26	2,552.72	11,142.42	98.18	428.55
มี.ค.	16 มี.ค. 67	26	2,892.31	12,323.89	111.24	474.00
เม.ย.	16 เม.ย. 67	26	2,677.83	11,413.87	102.99	439.00
พ.ค.	16 พ.ค. 67	26	2,608.67	10,999.82	100.33	423.07
มิ.ย.	16 มิ.ย. 67	26	2,569.04	10,857.71	98.81	417.60
ก.ค.	16 ก.ค. 67	26	2,899.30	12,396.12	111.51	476.77
ส.ค.	16 ส.ค. 67	26	2,865.11	12,089.33	110.20	464.97
ก.ย.	16 ก.ย. 67	26	2,748.55	11,718.57	105.71	450.71
ต.ค.	16 ต.ค. 67					
พ.ย.	16 พ.ย. 67					
ธ.ค.	16 ธ.ค. 67					
รวม			13,336.33			
เฉลี่ย		26	2,667.27			

แผนภูมิแสดงการใช้ไฟฟ้า/เดือน (กิโลวัตต์ชั่วโมง) ของสำนักงานต่างประเทศ ประจำปี 2567
(เดือนมกราคม - ธันวาคม) (ต่อพื้นที่ของสำนักฯ)



แผนภูมิแสดงการใช้ไฟฟ้า/คน (กิโลวัตต์ชั่วโมง) ของสำนักงานต่างประเทศ ประจำปี 2567
(เดือนมกราคม - ธันวาคม) (ต่อจำนวนบุคลากรของสำนักงาน)

