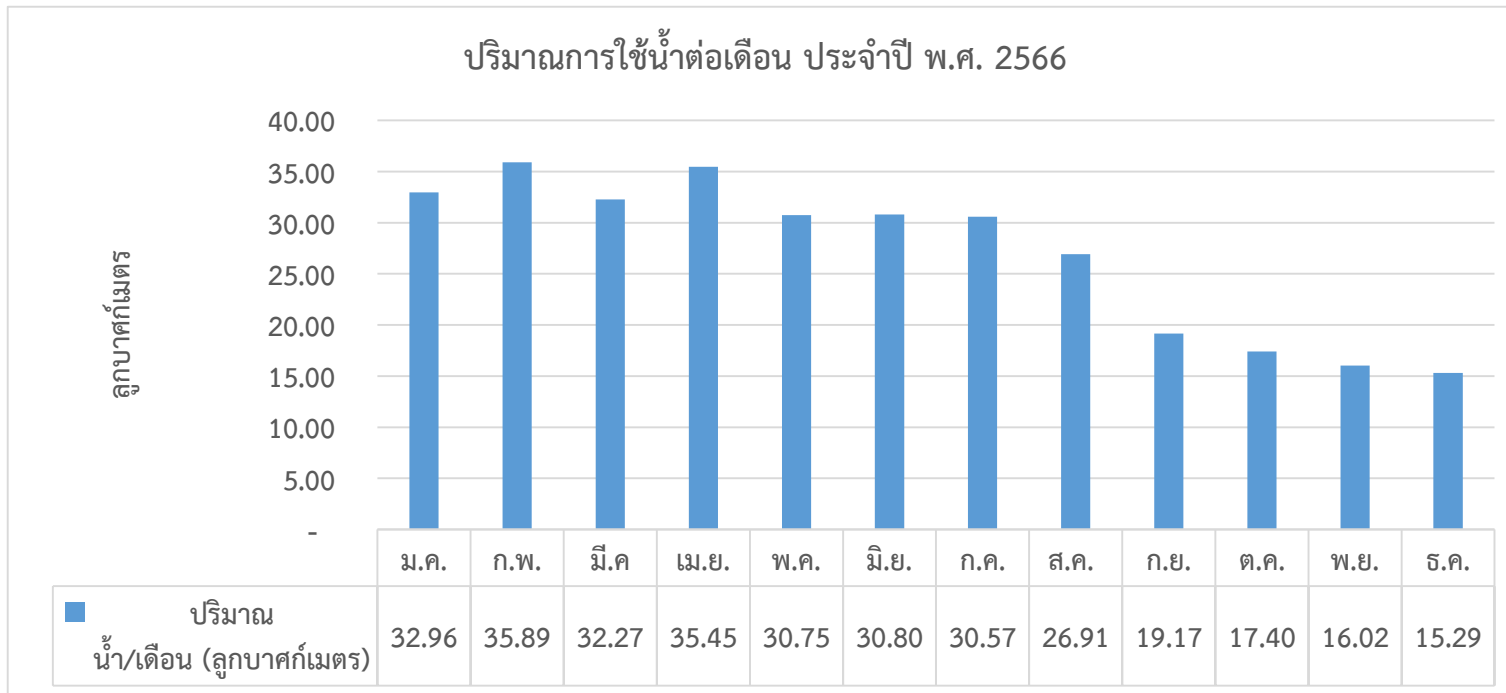


ข้อมูลการใช้น้ำประปาของสำนักงานต่างประเทศ ประจำปี 2566

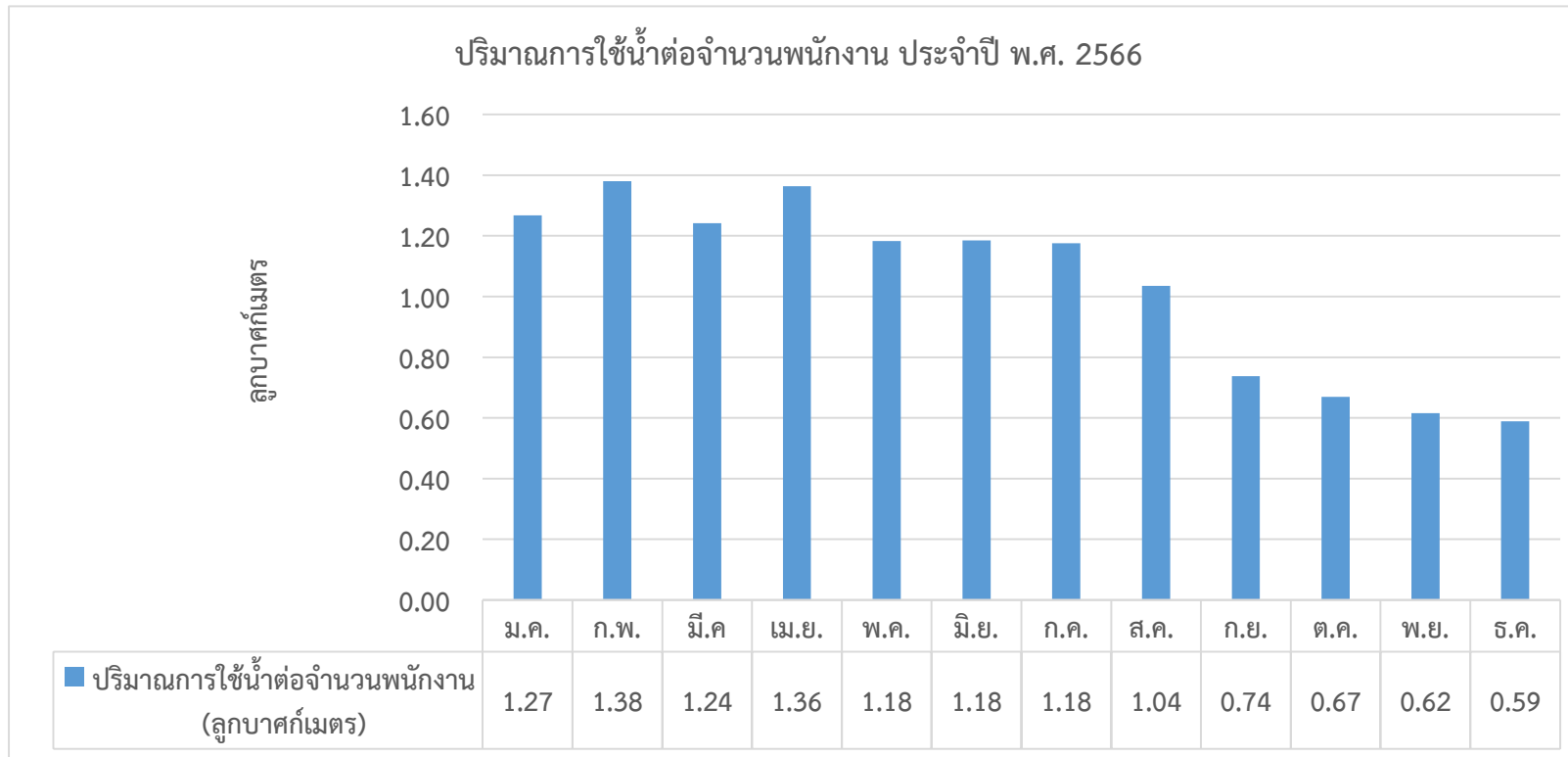
(เดือนมกราคม – ธันวาคม)

แบบฟอร์ม 3.1(1)						
บันทึกการใช้น้ำ ประจำปี 2566 ของสำนักงานต่างประเทศ						
บันทึกประจำเดือน	วันที่ทำการบันทึก	จำนวนพนักงาน	ปริมาณน้ำ/เดือน (ลูกบาศก์เมตร)	ค่าน้ำ/เดือน (บาท)	ปริมาณการใช้น้ำต่อจำนวนพนักงาน (ลูกบาศก์เมตร)	ปริมาณค่าน้ำต่อจำนวนพนักงาน 1 คน/เดือน (บาท)
ม.ค.	16 ม.ค. 66	26	32.96	563.27	1.27	21.66
ก.พ.	16 ก.พ. 66	26	35.89	613.41	1.38	23.59
มี.ค.	16 มี.ค. 66	26	32.27	551.61	1.24	21.22
เม.ย.	16 เม.ย. 66	26	35.45	616.46	1.36	23.71
พ.ค.	16 พ.ค. 66	26	30.75	525.50	1.18	20.21
มิ.ย.	16 มิ.ย. 66	26	30.80	526.45	1.18	20.25
ก.ค.	16 ก.ค. 66	26	30.57	522.52	1.18	20.10
ส.ค.	16 ส.ค. 66	26	26.91	460.07	1.04	17.69
ก.ย.	16 ก.ย. 66	26	19.17	498.56	0.74	19.18
ต.ค.	16 ก.ย. 66	26	17.40	451.45	0.67	17.36
พ.ย.	16 พ.ย. 66	26	16.02	416.39	0.62	16.02
ธ.ค.	16 ธ.ค. 66	26	15.29	397.64	0.59	15.29
<b>รวม</b>	<b>รวม</b>	<b>0</b>	<b>323.48</b>	<b>6,143.34</b>		
<b>เฉลี่ย</b>		<b>26</b>	<b>33.02</b>	<b>566.12</b>		

แผนภูมิแสดงการใช้ปริมาณน้ำประปาต่อเดือน (ลูกบาศก์เมตร) ของสำนักงานต่างประเทศ ประจำปี 2566  
 (เดือนมกราคม – ธันวาคม) (เปรียบเทียบต่อพื้นที่ของสำนักฯ)



แผนภูมิแสดงการใช้ปริมาณน้ำต่อเดือน (ลูกบาศก์เมตร) ของสำนักงานต่างประเทศ ประจำปี 2566  
 (เดือนมกราคม – ธันวาคม) (เปรียบเทียบต่อจำนวนบุคลากรของสำนักฯ)

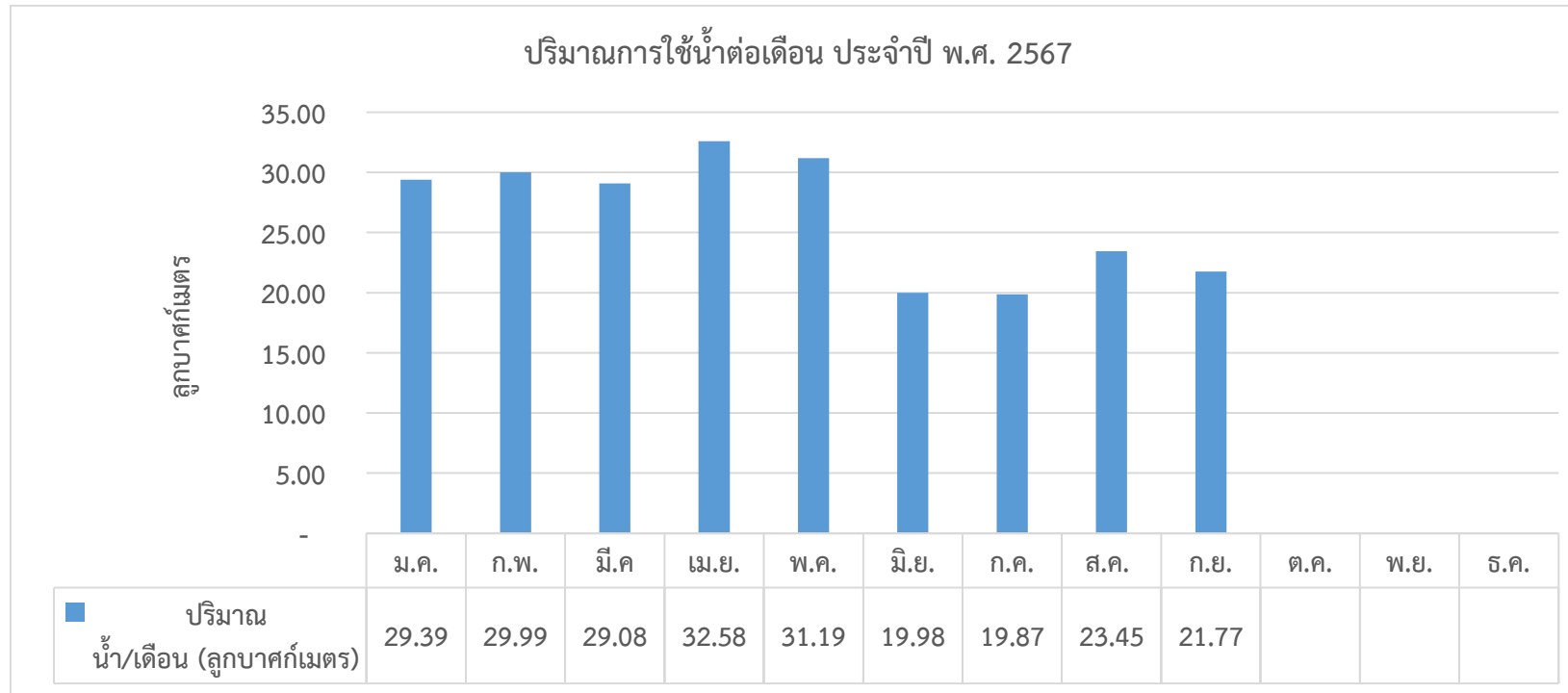


ข้อมูลการใช้น้ำประปาของสำนักงานต่างประเทศ ประจำปี 2567

(เดือนมกราคม - ธันวาคม)

แบบฟอร์ม 3.1(1)						
บันทึกการใช้น้ำ ประจำปี 2567 ของสำนักงานต่างประเทศ						
เดือน	วันที่ทำการบันทึก	จำนวนพนักงาน	ปริมาณ น้ำ/เดือน (ลูกบาศก์เมตร)	ค่าน้ำ/เดือน (บาท)	ปริมาณการใช้น้ำต่อจำนวน พนักงาน (ลูกบาศก์เมตร)	ปริมาณค่าน้ำต่อ จำนวนพนักงาน 1 คน/เดือน (บาท)
ม.ค.	16 ม.ค. 67	26	29.39	764.09	1.13	29.39
ก.พ.	16 ก.พ. 67	26	29.99	779.84	1.15	29.99
มี.ค.	16 มี.ค. 67	26	29.08	756.20	1.12	29.08
เม.ย.	16 เม.ย. 67	26	32.58	847.11	1.25	32.58
พ.ค.	16 พ.ค. 67	26	31.19	810.94	1.20	31.19
มิ.ย.	16 มิ.ย. 67	26	19.98	519.45	0.77	19.98
ก.ค.	16 ก.ค. 67	26	19.87	516.61	0.76	19.87
ส.ค.	16 ส.ค. 67	26	23.45	609.64	0.90	23.45
ก.ย.	16 ก.ย. 67	26	21.77	565.95	0.84	21.77
ต.ค.	16 ต.ค. 67					
พ.ย.	16 พ.ย. 67					
ธ.ค.	16 ธ.ค. 67					
<b>รวม</b>	<b>รวม</b>	<b>0</b>	<b>237.30</b>	<b>6,169.85</b>		
<b>เฉลี่ย</b>		<b>26</b>	<b>28.70</b>	<b>746.27</b>		

แผนภูมิแสดงการใช้ปริมาณน้ำประปาต่อเดือน (ลูกบาศก์เมตร) ของสำนักงานต่างประเทศ ประจำปี 2567  
 (เดือนมกราคม - ธันวาคม) (เปรียบเทียบต่อพื้นที่ของสำนักฯ)



แผนภูมิแสดงการใช้ปริมาณน้ำต่อเดือน (ลูกบาศก์เมตร) ของสำนักงานต่างประเทศ ประจำปี 2567  
 (เดือนมกราคม – ธันวาคม) (เปรียบเทียบต่อจำนวนบุคลากรของสำนักฯ)

