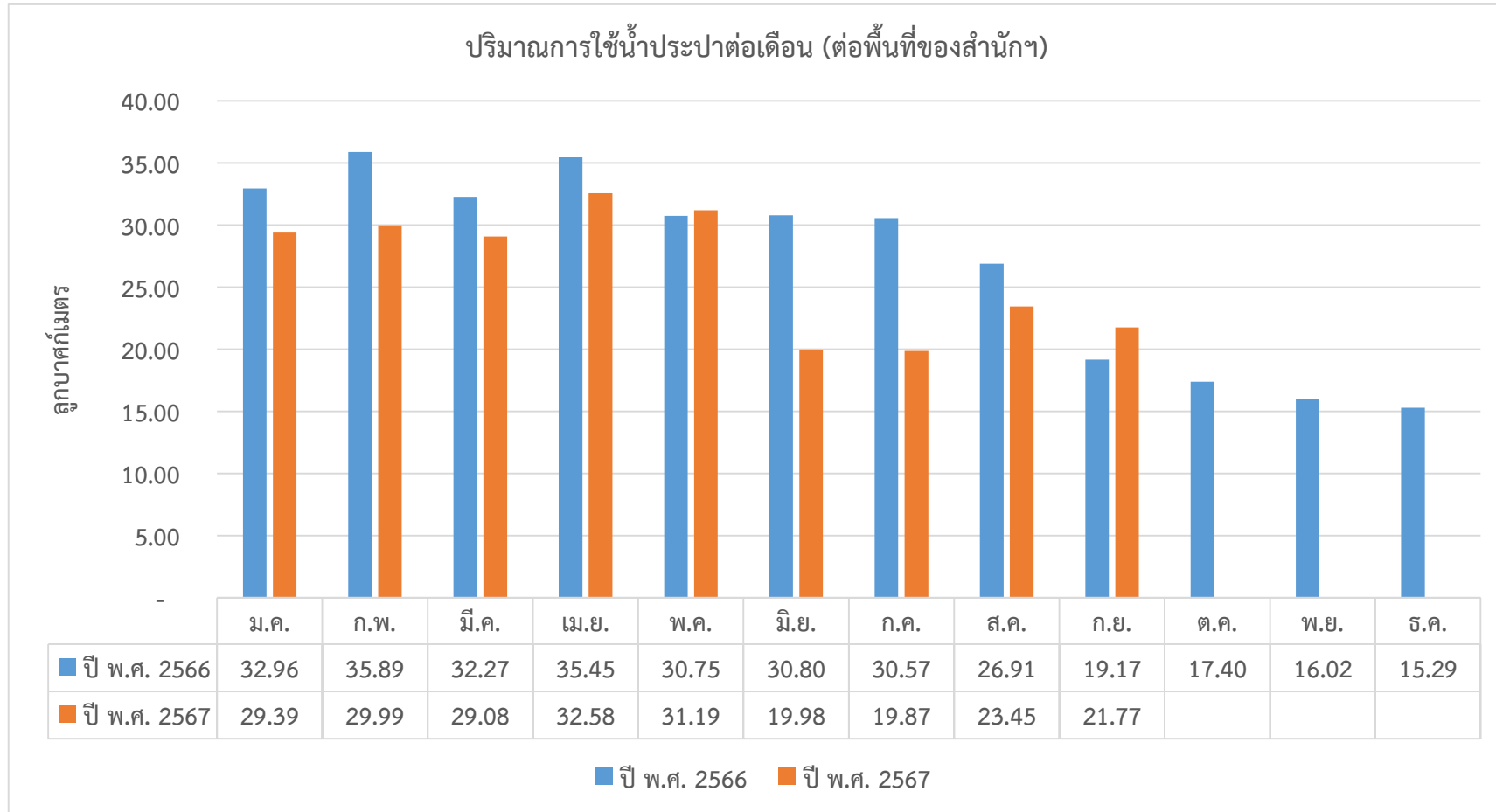


ตารางการเปรียบเทียบข้อมูลการใช้น้ำประปา/เดือน ของสำนักงานต่างประเทศ ประจำปี 2566 และ ปี 2567
(เดือนมกราคม – เดือนธันวาคม) (เปรียบเทียบต่อพื้นที่ของสำนักฯ)

ตารางเปรียบเทียบค่าน้ำประปา ปี 2566 และปี 2567 คิดเฉลี่ยต่อ พื้นที่ของสำนักงานต่างประเทศ				
เดือน	ปริมาณการใช้น้ำประปา/เดือน (ลูกบาศก์เมตร) คิดเฉพาะ พท.สำนักฯ		+เพิ่ม/ -ลด	คิดเป็นร้อยละ
	ปี พ.ศ. 2566	ปี พ.ศ. 2567		
ม.ค.	32.96	29.39	-3.57	-10.83
ก.พ.	35.89	29.99	-5.90	-16.43
มี.ค.	32.27	29.08	-3.19	-9.88
เม.ย.	35.45	32.58	-2.87	-8.09
พ.ค.	30.75	31.19	0.44	1.45
มิ.ย.	30.80	19.98	-10.82	-35.13
ก.ค.	30.57	19.87	-10.70	-35.00
ส.ค.	26.91	23.45	-3.46	-12.87
ก.ย.	19.17	21.77	2.60	13.55
ต.ค.	17.40			
พ.ย.	16.02			
ธ.ค.	15.29			
รวม	323	237		

แผนภูมิแสดงการเปรียบเทียบข้อมูลการใช้น้ำประปา/เดือน ของสำนักงานต่างประเทศ ประจำปี 2566 และ ปี 2567 (เดือนมกราคม – เดือนธันวาคม) (เปรียบเทียบต่อพื้นที่ของสำนักฯ)



ตารางการเปรียบเทียบข้อมูลการใช้น้ำประปา/เดือน ของสำนักงานต่างประเทศ ประจำปี 2566 และ ปี 2567
(เดือนมกราคม – เดือนธันวาคม) (เปรียบเทียบต่อบุคลากรของสำนักฯ)

ตารางเปรียบเทียบค่าน้ำประปา ปี 2566 และปี 2567 คิดเฉลี่ยต่อ บุคลากรของสำนักงานต่างประเทศ				
เดือน	ค่าน้ำประปา/เดือน (ลูกบาศก์เมตร) / 1 คน เปรียบเทียบต่อจำนวนบุคลากรของสำนักฯ		+เพิ่ม/ -ลด (บาท)	คิดเป็นร้อยละ
	ปี พ.ศ. 2566	ปี พ.ศ. 2567		
ม.ค.	1.27	1.13	-0.14	-10.83
ก.พ.	1.38	1.15	-0.23	-16.43
มี.ค.	1.24	1.12	-0.12	-9.88
เม.ย.	1.36	1.25	-0.11	-8.09
พ.ค.	1.18	1.20	0.02	1.45
มิ.ย.	1.18	0.77	-0.42	-35.13
ก.ค.	1.18	0.76	-0.41	-35.00
ส.ค.	1.04	0.90	-0.13	-12.87
ก.ย.	0.74	0.84	0.10	13.55
ต.ค.	0.67			
พ.ย.	0.62			
ธ.ค.	0.59			
รวม	12	9		

แผนภูมิแสดงการเปรียบเทียบข้อมูลการใช้น้ำประปา/เดือน ของสำนักงานต่างประเทศ ประจำปี 2566 และ ปี 2567
(เดือนมกราคม – เดือนธันวาคม) (เปรียบเทียบต่อบุคลากรของสำนักฯ)

