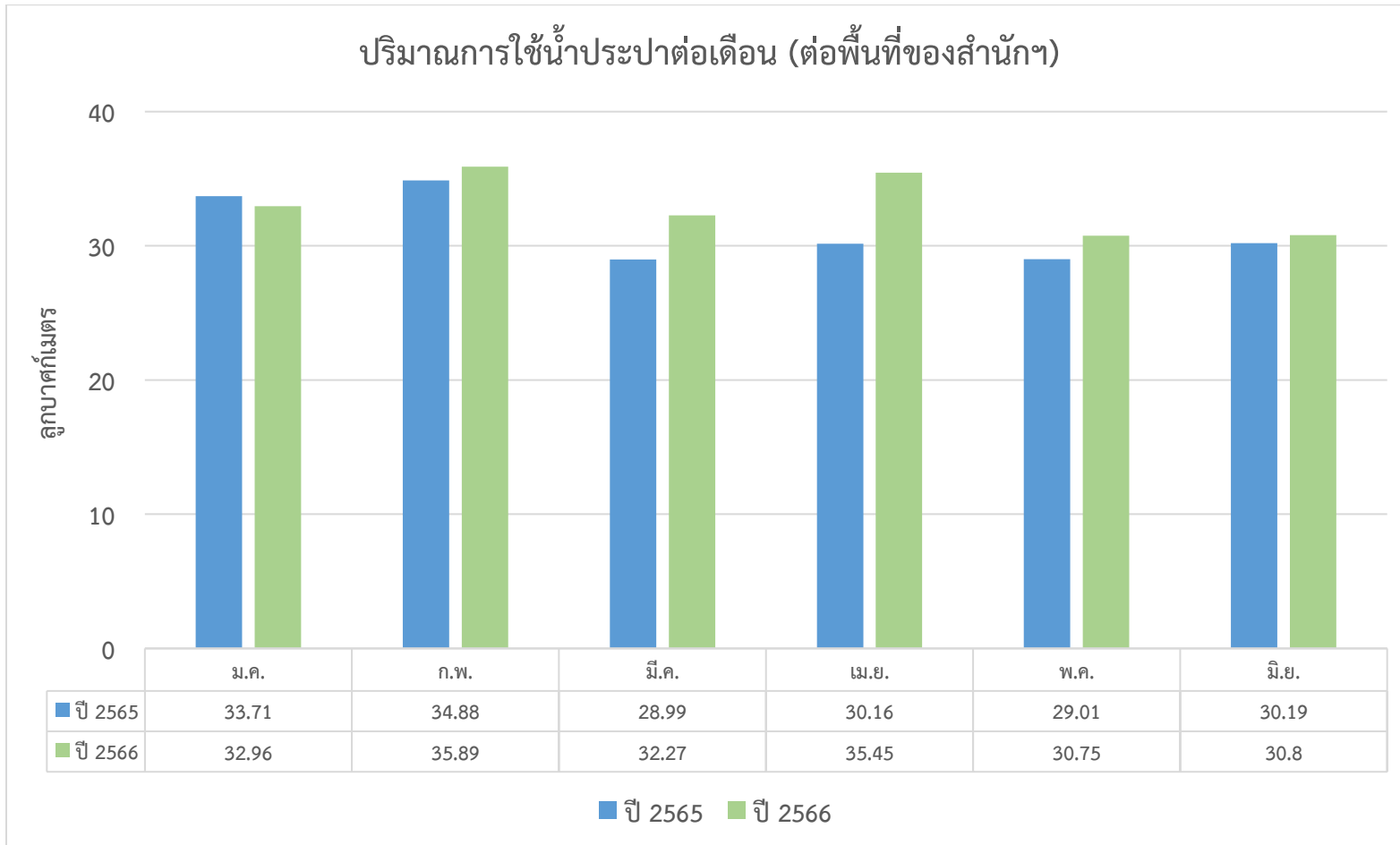


ตารางการเปรียบเทียบข้อมูลการใช้น้ำประปา/เดือน ของสำนักงานต่างประเทศ ประจำปี 2565 และปี 2566
 (เดือนมกราคม – เดือนมิถุนายน)
 (เปรียบเทียบต่อพื้นที่ของสำนักฯ)

เดือน	ปริมาณการใช้น้ำประปา/เดือน (ลูกบาศก์เมตร) คิดเฉพาะ พท.สำนักฯ		+เพิ่ม/ -ลด (ลูกบาศก์เมตร)	คิดเป็น ร้อยละ
	ปี พ.ศ. 2565	ปี พ.ศ. 2566		
ม.ค.	33.71	32.96	-0.75	-2.22
ก.พ.	34.88	35.89	1.02	2.91
มี.ค.	28.99	32.27	3.28	11.32
เม.ย.	30.16	35.45	5.29	17.55
พ.ค.	29.01	30.75	1.74	5.98
มิ.ย.	30.19	30.80	0.61	2.02
รวม	187	198		

แผนภูมิแสดงการเปรียบเทียบข้อมูลการใช้น้ำประปา/เดือน ของสำนักงานต่างประเทศ ประจำปี 2565 และปี 2566
 (เดือนมกราคม - เดือนมิถุนายน)
 (เปรียบเทียบต่อพื้นที่ของสำนักฯ)



ตารางการเปรียบเทียบข้อมูลการใช้น้ำประปา/เดือน ของสำนักงานต่างประเทศ ประจำปี 2565 และปี 2566
 (เดือนมกราคม – เดือนมิถุนายน)
 (เปรียบเทียบต่อจำนวนบุคลากรของสำนักฯ)

เดือน	ค่าน้ำประปา/เดือน (ลูกบาศก์เมตร) / 1คน เปรียบเทียบต่อจำนวนบุคลากรของสำนักฯ		+เพิ่ม/ -ลด (ลูกบาศก์เมตร)	คิดเป็น ร้อยละ
	ปี พ.ศ. 2565	ปี พ.ศ. 2566		
ม.ค.	1.30	1.27	-0.03	-2.22
ก.พ.	1.34	1.38	0.04	2.91
มี.ค.	1.12	1.24	0.13	11.32
เม.ย.	1.16	1.36	0.20	17.55
พ.ค.	1.12	1.18	0.07	5.98
มิ.ย.	1.16	1.18	0.02	2.02
รวม	7.19	7.62		

แผนภูมิแสดงการเปรียบเทียบข้อมูลการใช้น้ำประปา/เดือน ของสำนักงานต่างประเทศ ประจำปี 2565 และปี 2566
 (เดือนมกราคม – เดือนมิถุนายน)
 (เปรียบเทียบต่อจำนวนบุคลากรของสำนักฯ)

