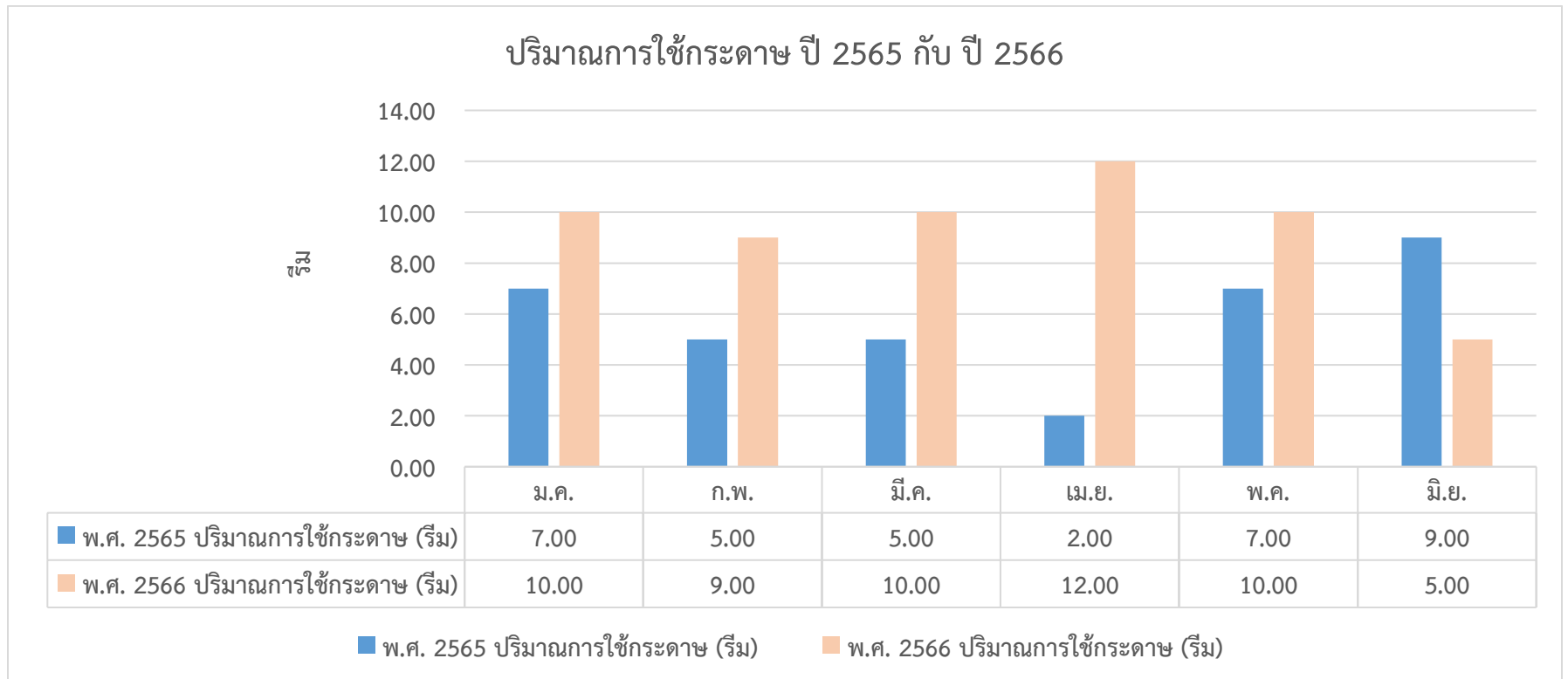


ตารางการเปรียบเทียบข้อมูลการใช้กระดาษของสำนักงานต่างประเทศ ประจำปี 2565 และปี 2566

เปรียบเทียบการใช้กระดาษ ของสำนักงานต่างประเทศ สำนักงานเลขาธิการวุฒิสภา ประจำปี พ.ศ. 2566

เดือน	พ.ศ. 2565		พ.ศ. 2566		เปรียบเทียบ 2565 กับ 2566	
	ปริมาณการใช้กระดาษ (รีม)	ปริมาณการใช้กระดาษ (กิโลกรัม)	ปริมาณการใช้กระดาษ (รีม)	ปริมาณการใช้กระดาษ (กิโลกรัม)	เพิ่ม /ลด (กิโลกรัม)	คิดเป็นร้อยละ
ม.ค.	7.00	17.50	10.00	25.00	7.50	42.86
ก.พ.	5.00	12.50	9.00	22.50	10.00	80.00
มี.ค.	5.00	12.50	10.00	25.00	12.50	100.00
เม.ย.	2.00	5.00	12.00	30.00	25.00	500.00
พ.ค.	7.00	17.50	10.00	25.00	7.50	42.86
มิ.ย.	9.00	22.50	5.00	12.50	-10.00	-44.44
<b>รวม</b>	<b>12.00</b>	<b>30.00</b>	<b>19.00</b>	<b>47.50</b>	<b>17.50</b>	<b>145.83</b>
<b>เฉลี่ย</b>	<b>6.00</b>	<b>15.00</b>	<b>9.50</b>	<b>23.75</b>	<b>8.75</b>	<b>145.83</b>

แผนภูมิแสดงการเปรียบเทียบปริมาณการใช้กระดาษของสำนักงานต่างประเทศ  
ระหว่างปี พ.ศ. 2565 และ ปี พ.ศ. 2566  
(ปริมาณการใช้กระดาษ (รีม))



แผนภูมิแสดงการเปรียบเทียบปริมาณการใช้กระดาษของสำนักงานต่างประเทศ  
ระหว่างปี พ.ศ. 2565 และ ปี พ.ศ. 2566  
(ปริมาณการใช้กระดาษ (กิโลกรัม))

