

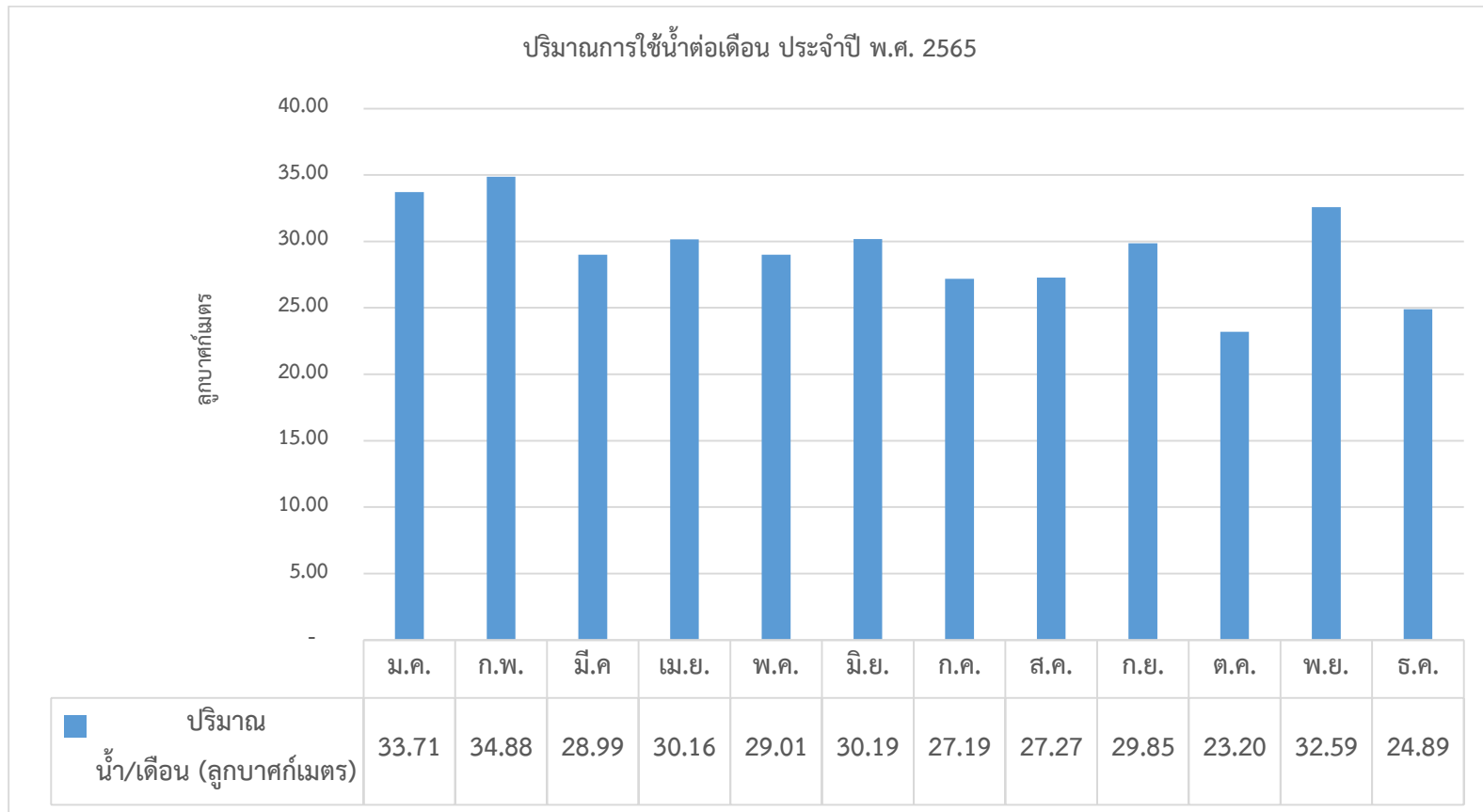
ข้อมูลการใช้น้ำประปาของสำนักงานต่างประเทศ ประจำปี 2565
(เดือนมกราคม - ธันวาคม)

แบบฟอร์ม 3.1(1)

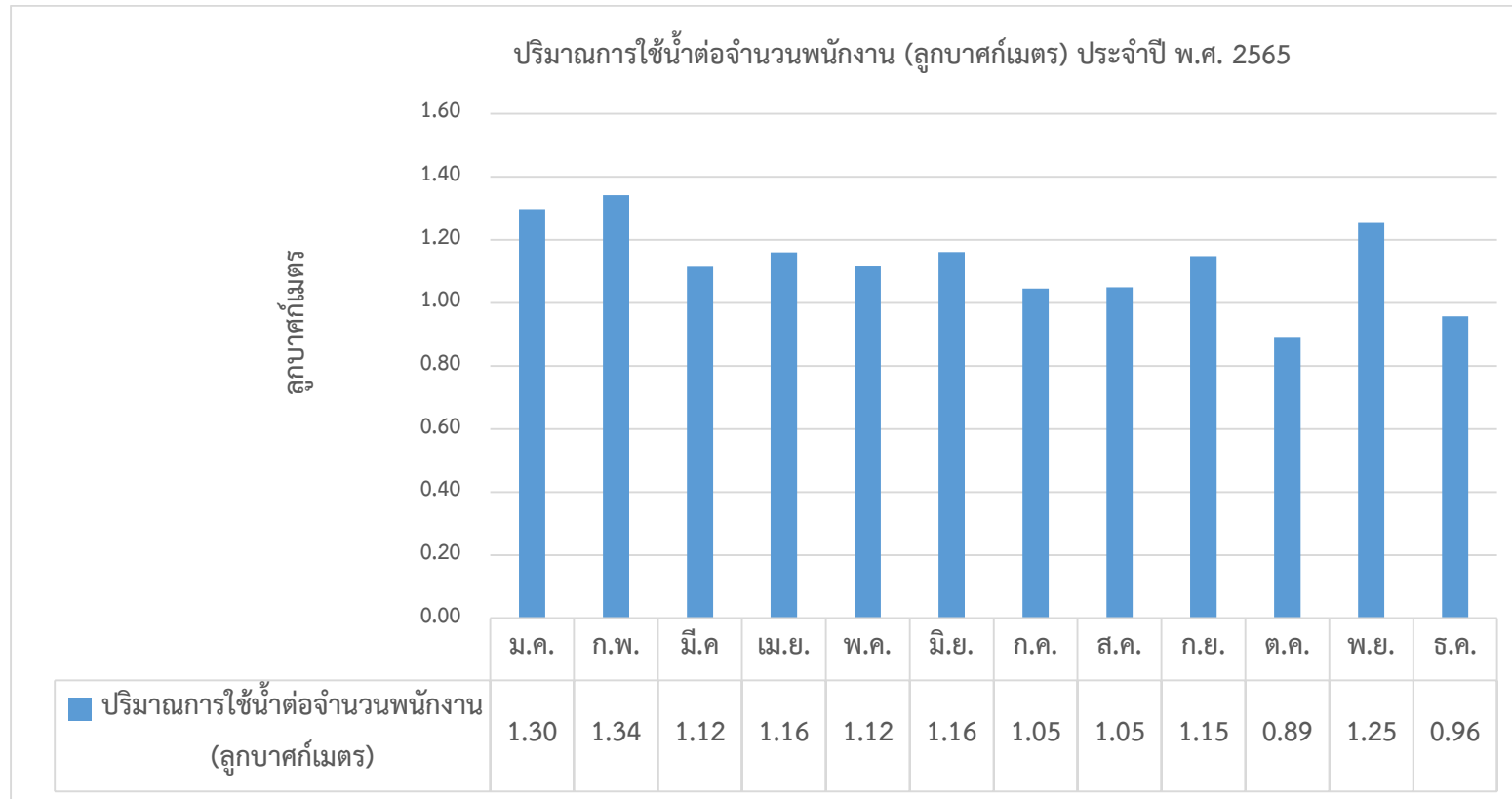
บันทึกการใช้น้ำ ประจำปี 2565 ของสำนักงานต่างประเทศ

บันทึกประจำเดือน	วันที่ทำการบันทึก	จำนวนพนักงาน	ปริมาณน้ำ/เดือน (ลูกบาศก์เมตร)	ค่าน้ำ/เดือน (บาท)	ปริมาณการใช้น้ำต่อจำนวนพนักงาน (ลูกบาศก์เมตร)	ปริมาณค่าน้ำต่อจำนวนพนักงาน 1 คน/เดือน (บาท)
ม.ค.	15 ม.ค. 2565	26	33.71	576.08	1.30	22.16
ก.พ.	15 ก.พ. 2565	26	34.88	596.05	1.34	22.92
มี.ค.	15 มี.ค. 2565	26	28.99	495.57	1.12	19.06
เม.ย.	15 เม.ย. 2565	26	30.16	515.44	1.16	19.82
พ.ค.	15 พ.ค. 2565	26	29.01	495.87	1.12	19.07
มิ.ย.	15 มิ.ย. 2565	26	30.19	516.02	1.16	19.85
ก.ค.	15 ก.ค. 2565	26	27.19	464.79	1.05	17.88
ส.ค.	16 ส.ค. 2565	26	27.27	466.15	1.05	17.93
ก.ย.	16 ก.ย. 2565	26	29.85	510.22	1.15	19.62
ต.ค.	16 ต.ค. 2565	26	23.20	396.58	0.89	15.25
พ.ย.	16 พ.ย. 2565	26	32.59	556.99	1.25	21.42
ธ.ค.	16 ธ.ค. 2565	26	24.89	425.52	0.96	16.37
รวม		-	351.92			
เฉลี่ย		26.00	29.33			

แผนภูมิแสดงการใช้ปริมาณน้ำประปาต่อเดือน (ลูกบาศก์เมตร) ของสำนักงานต่างประเทศ ประจำปี 2565
 (เดือนมกราคม - ธันวาคม)
 (เปรียบเทียบกับพื้นที่ของสำนักฯ)



แผนภูมิแสดงการใช้ปริมาณน้ำต่อเดือน (ลูกบาศก์เมตร) ของสำนักงานต่างประเทศ ประจำปี 2565
 (เดือนมกราคม - ธันวาคม)
 (เปรียบเทียบกับจำนวนบุคลากรของสำนักฯ)



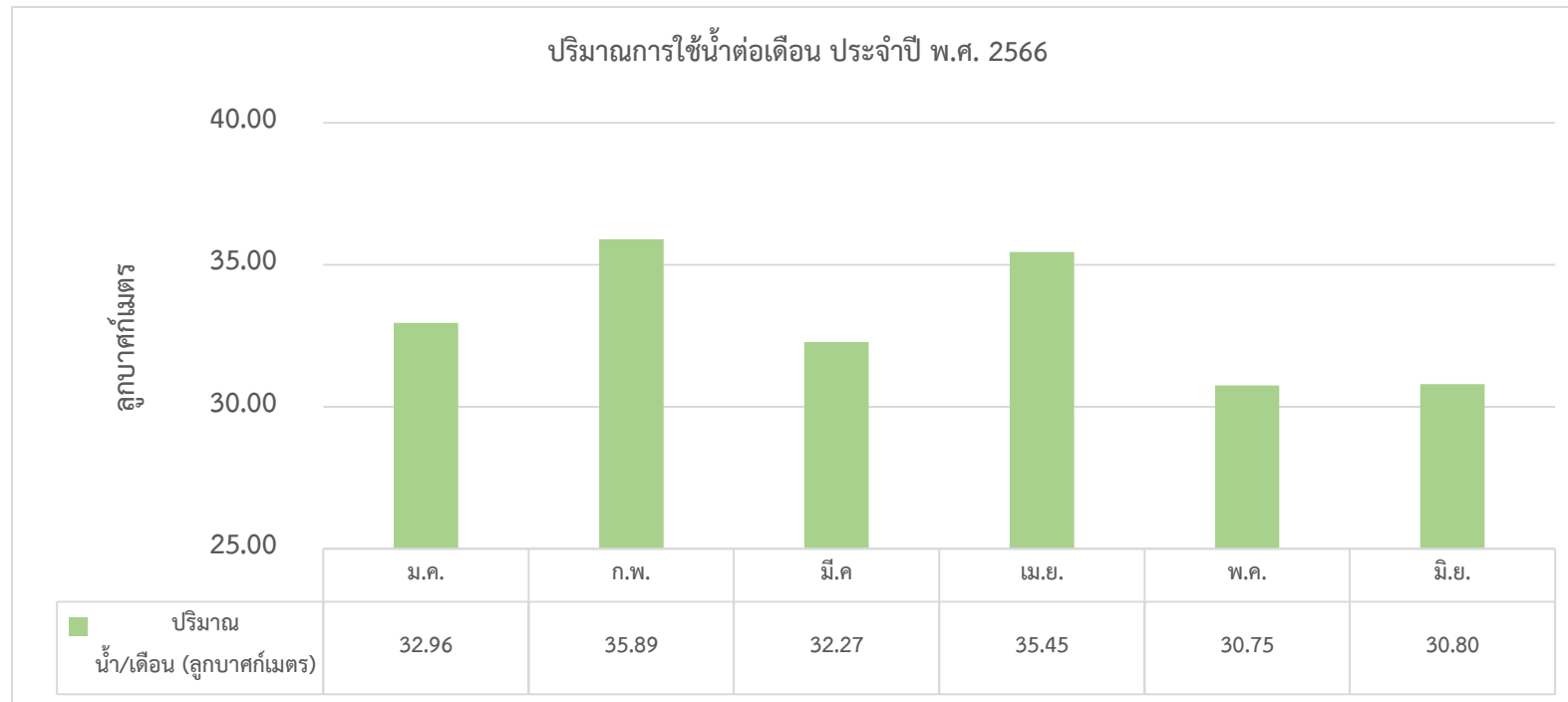
ข้อมูลการใช้น้ำประปาของสำนักงานต่างประเทศ ประจำปี 2566
(เดือนมกราคม – มิถุนายน)

แบบฟอร์ม 3.1(1)

บันทึกการใช้น้ำ ประจำปี 2566 ของสำนักงานต่างประเทศ

บันทึกประจำเดือน	วันที่ทำการบันทึก	จำนวนพนักงาน	ปริมาณน้ำ/เดือน (ลูกบาศก์เมตร)	ค่าน้ำ/เดือน (บาท)	ปริมาณการใช้น้ำต่อจำนวนพนักงาน (ลูกบาศก์เมตร)	ปริมาณค่าน้ำต่อจำนวนพนักงาน 1 คน/เดือน (บาท)
ม.ค.	16 ม.ค. 66	26	32.96	563.27	1.27	21.66
ก.พ.	16 ก.พ. 66	26	35.89	613.41	1.38	23.59
มี.ค.	16 มี.ค. 66	26	32.27	551.61	1.24	21.22
เม.ย.	16 เม.ย. 66	26	35.45	616.46	1.36	23.71
พ.ค.	16 พ.ค. 66	26	30.75	525.50	1.18	20.21
มิ.ย.	16 มิ.ย. 66	26	30.80	526.45	1.18	20.25
รวม		0	198.12			
เฉลี่ย		26	33.02			

แผนภูมิแสดงการใช้ปริมาณน้ำต่อเดือน (ลูกบาศก์เมตร) ของสำนักงานต่างประเทศ ประจำปี 2566
 (เดือนมกราคม – มิถุนายน)
 (เปรียบเทียบต่อพื้นที่ของสำนักฯ)



แผนภูมิแสดงการใช้ปริมาณน้ำต่อเดือน (ลูกบาศก์เมตร) ของสำนักงานต่างประเทศ ประจำปี 2566
 (เดือนมกราคม - มิถุนายน)
 (เปรียบเทียบต่อจำนวนบุคลากรของสำนักฯ)

