

ข้อมูลการใช้กระดาษของสำนักงานการต่างประเทศ ประจำปี 2565  
(เดือนมกราคม – เดือนธันวาคม)

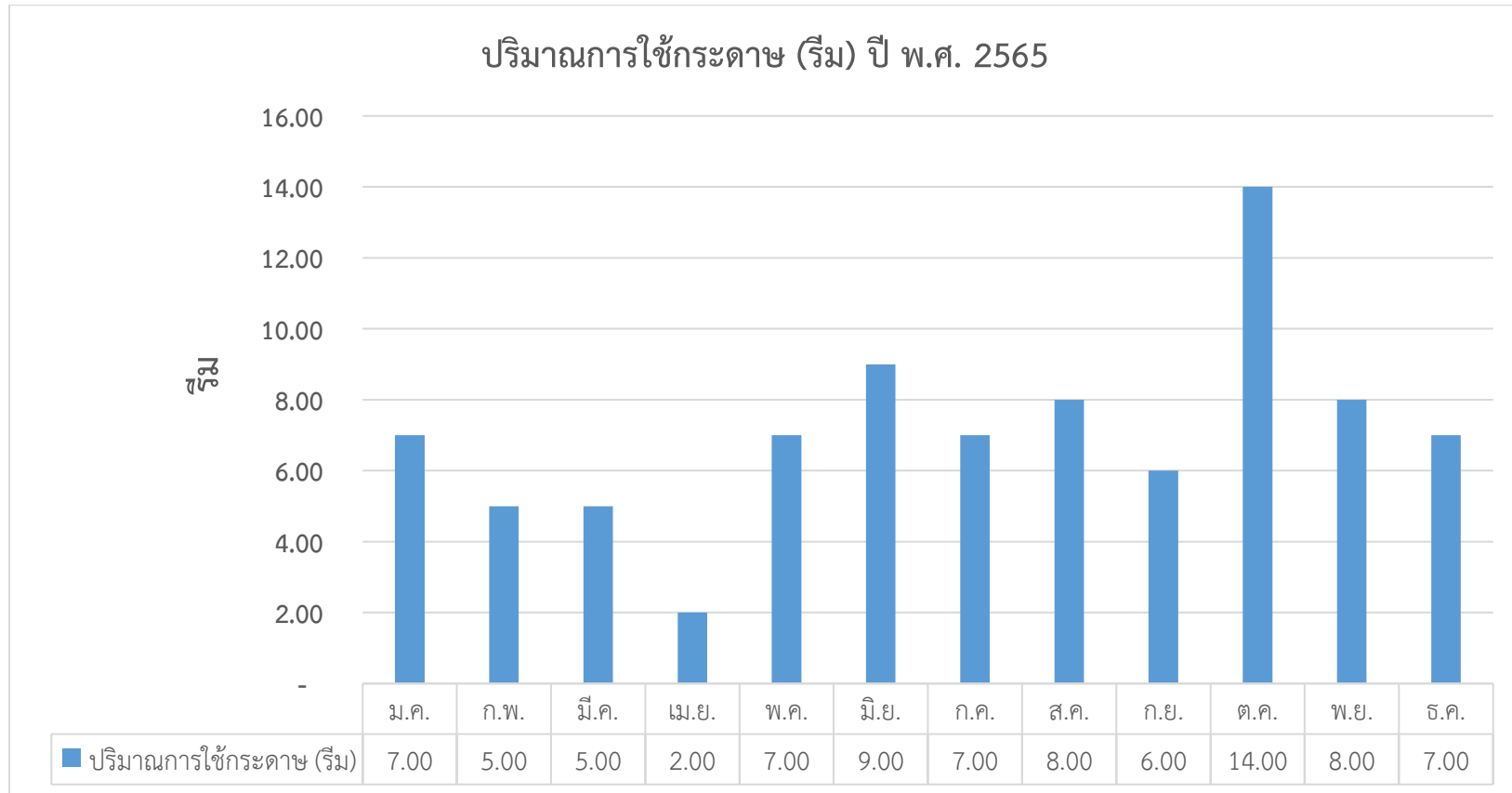
บันทึกการใช้กระดาษ ของสำนักงานการต่างประเทศ ประจำปี พ.ศ. 2565

เดือน	ปริมาณการใช้กระดาษ (รีม)	ปริมาณการใช้กระดาษ (กิโลกรัม)	จำนวนบุคลากร	ปริมาณการใช้กระดาษ (คน/กิโลกรัม)
ม.ค.	7.00	17.50	25	0.70
ก.พ.	5.00	12.50	25	0.50
มี.ค.	5.00	12.50	25	0.50
เม.ย.	2.00	5.00	25	0.20
พ.ค.	7.00	17.50	25	0.70
มิ.ย.	9.00	22.50	25	0.90
ก.ค.	7.00	17.50	25	0.70
ส.ค.	8.00	20.00	25	0.80
ก.ย.	6.00	15.00	25	0.60
ต.ค.	14.00	35.00	25	1.40
พ.ย.	8.00	20.00	25	0.80
ธ.ค.	7.00	17.50	25	0.70
<b>รวม</b>	<b>85.00</b>	<b>212.50</b>		<b>8.50</b>
<b>เฉลี่ย</b>	<b>7.08</b>	<b>17.71</b>		

# การแสดงกราฟการใช้กระดาษของสำนักงานต่างประเทศ ประจำปี 2565

(เดือนมกราคม - ธันวาคม 2565)

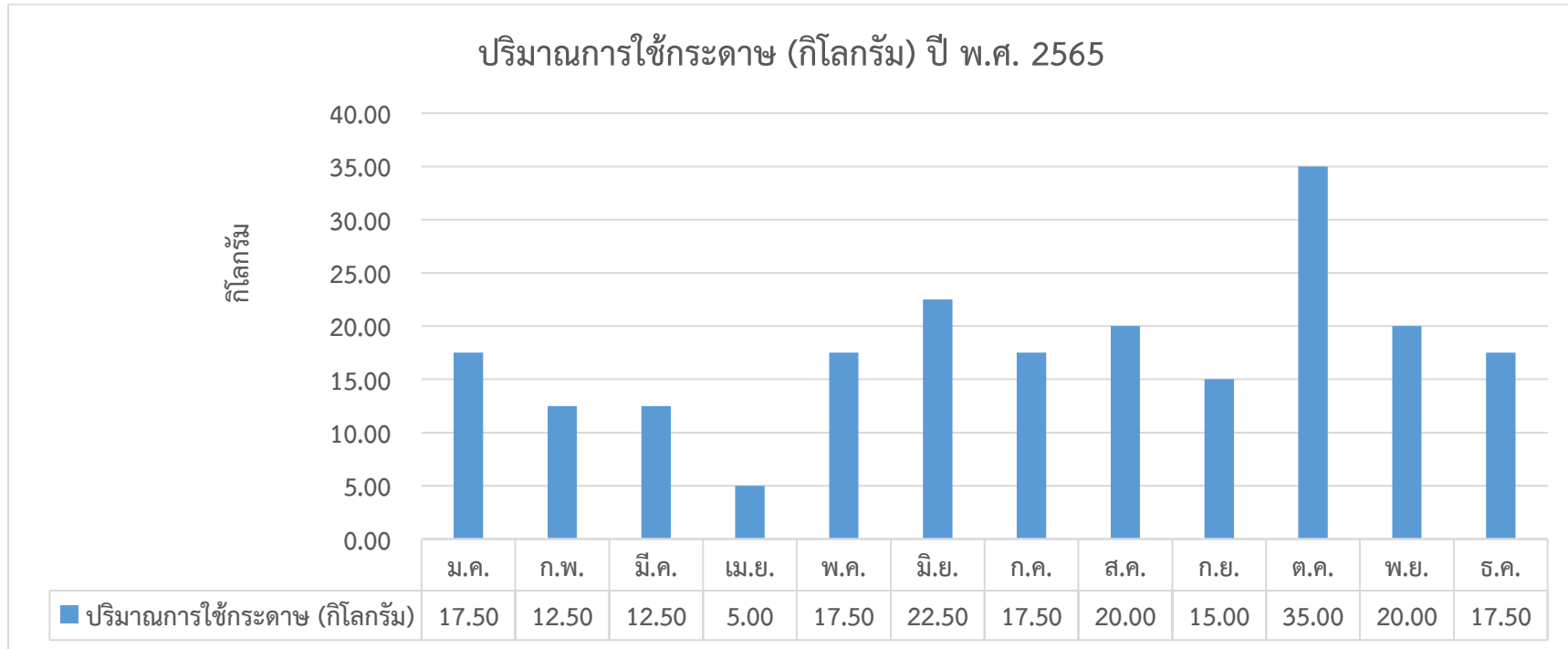
(ปริมาณการใช้กระดาษ (รีม))



# การแสดงกราฟการใช้กระดาษของสำนักงานต่างประเทศ ประจำปี 2565

(เดือนมกราคม - ธันวาคม 2565)

(ปริมาณการใช้กระดาษ (กิโลกรัม))

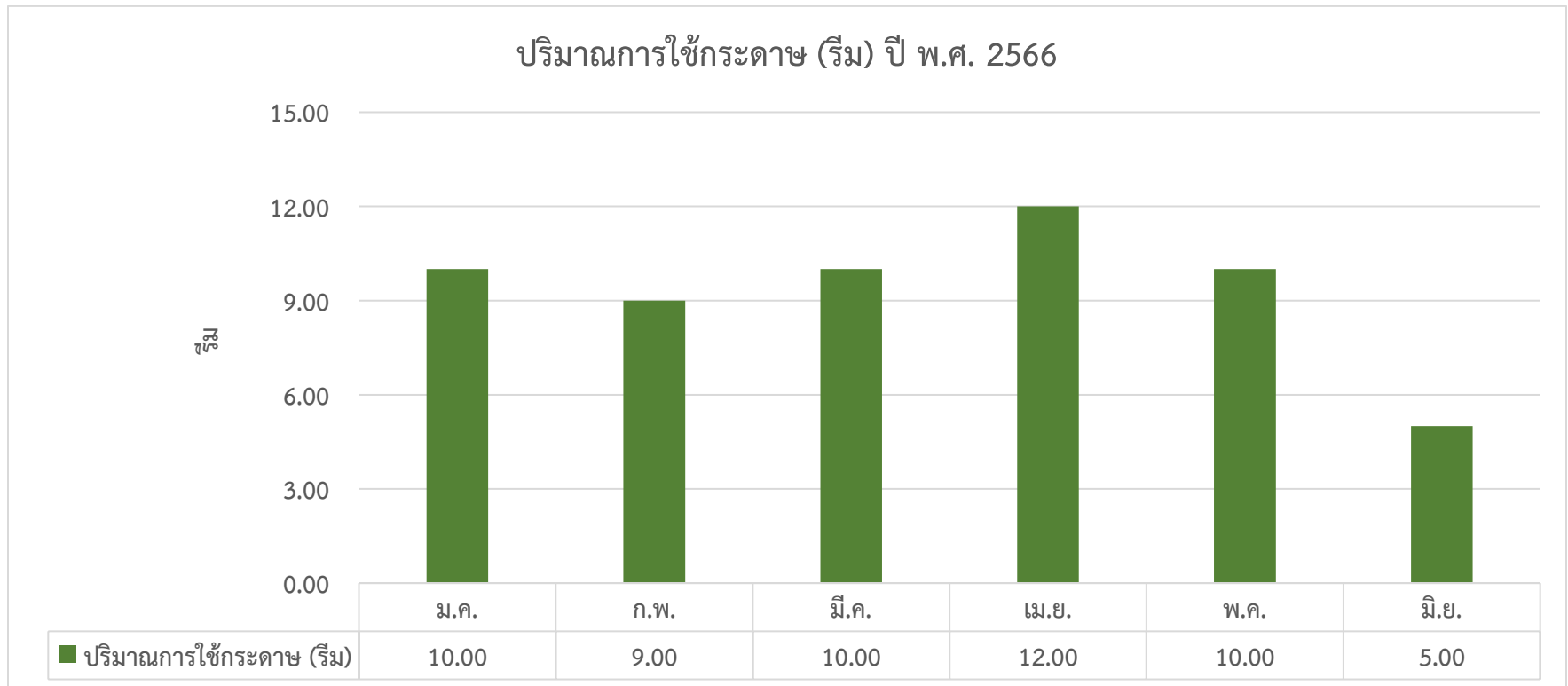


ข้อมูลการใช้กระดาษของสำนักงานการต่างประเทศ ประจำปี 2566  
(เดือนมกราคม – เดือนมิถุนายน)

บันทึกการใช้กระดาษ ของสำนักงานการต่างประเทศ ประจำปี พ.ศ. 2566

เดือน	ปริมาณการใช้กระดาษ (รีม)	ปริมาณการใช้กระดาษ (กิโลกรัม)	จำนวนบุคลากร	ปริมาณการใช้กระดาษ (คน/กิโลกรัม)
ม.ค.	10.00	25.00	25	1.00
ก.พ.	9.00	22.50	25	0.90
มี.ค.	10.00	25.00	25	1.00
เม.ย.	12.00	30.00	25	1.20
พ.ค.	10.00	25.00	25	1.00
มิ.ย.	5.00	12.50	25	0.50
<b>รวม</b>	<b>29.00</b>	<b>72.50</b>	<b>25</b>	<b>2.90</b>
<b>เฉลี่ย</b>	<b>4.67</b>	<b>11.67</b>		

การแสดงกราฟการใช้กระดาษของสำนักงานต่างประเทศ ประจำปี 2566  
(เดือนมกราคม - มิถุนายน)  
(ปริมาณการใช้กระดาษ (รีม))



# การแสดงกราฟการใช้กระดาษของสำนักงานต่างประเทศ ประจำปี 2566

(เดือนมกราคม - มิถุนายน)

(ปริมาณการใช้กระดาษ (กิโลกรัม))

