

บันทึกข้อมูลการใช้หมึกพิมพ์ ประจำปี พ.ศ. 2566

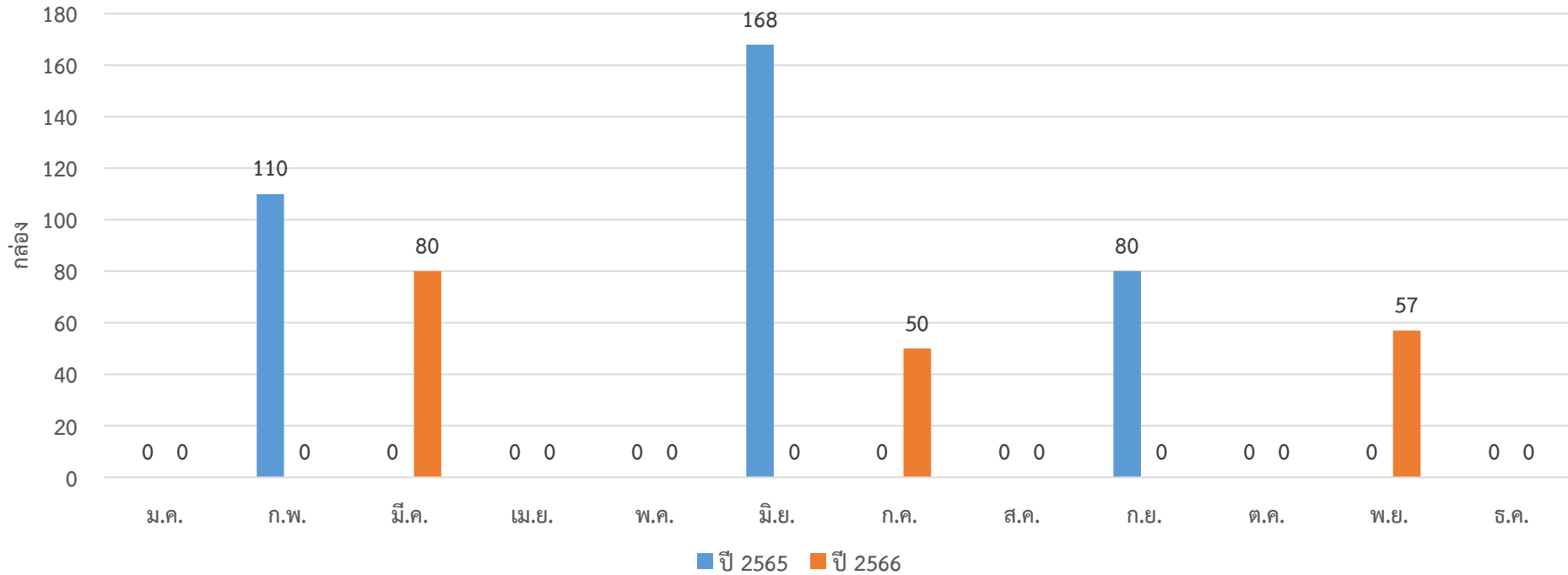
สำนักประชาสัมพันธ์

เดือน	ปริมาณการใช้หมึกพิมพ์ (กล่อง)	จำนวนบุคลากร (คน)	ปริมาณการใช้หมึกพิมพ์ (คน/กล่อง)
ม.ค.	0	110	0.00
ก.พ.	0	110	0.00
มี.ค.	80	110	0.73
เม.ย.	0	108	0.00
พ.ค.	0	106	0.00
มิ.ย.	0	106	0.00
ก.ค.	50	106	0.47
ส.ค.	0	109	0.00
ก.ย.	0	110	0.00
ต.ค.	0	110	0.00
พ.ย.	57	111	0.51
ธ.ค.	0	111	0.00
รวม	187		1.71

โดยจากข้อมูลดังกล่าวสามารถนำมาอภิปรายผล ได้ดังนี้

- เดือนตุลาคม 2566 ไม่มีปริมาณการเบิกใช้หมึกพิมพ์
- เดือนพฤศจิกายน 2566 มีปริมาณการเบิกใช้หมึกพิมพ์ จำนวน 57 กล่อง เฉลี่ยการใช้หมึกพิมพ์/คน เท่ากับ 0.51 กล่อง
- เดือนธันวาคม 2566 ไม่มีปริมาณการเบิกใช้หมึกพิมพ์

แผนภูมิแสดงปริมาณการเปรียบเทียบการใช้หมึกพิมพ์ ของสำนักประชาสัมพันธ์
ปี 2565 และ ปี 2566



โดยจากข้อมูลดังกล่าวสามารถนำมาอภิปรายผล ได้ดังนี้

- เดือนตุลาคม 2566 และเดือนตุลาคม 2565 *ไม่มีปริมาณการเบิกใช้หมึกพิมพ์*
- เดือนพฤศจิกายน 2566 มีปริมาณการเบิกใช้หมึกพิมพ์ จำนวน 57 กล่อง เมื่อเปรียบเทียบกับปริมาณการเบิกใช้หมึกพิมพ์/เดือนกับเดือนพฤศจิกายน 2565 พบว่า มีปริมาณการใช้หมึกพิมพ์ เพิ่มขึ้น 100 เปอร์เซ็นต์ ผลการดำเนินงานเท่ากับ *ไม่บรรลุเป้าหมาย*
- เดือนธันวาคม 2566 และเดือนธันวาคม 2565 *ไม่มีปริมาณการเบิกใช้หมึกพิมพ์*