

บันทึกข้อมูลการใช้กระดาษ ประจำปี พ.ศ. 2566

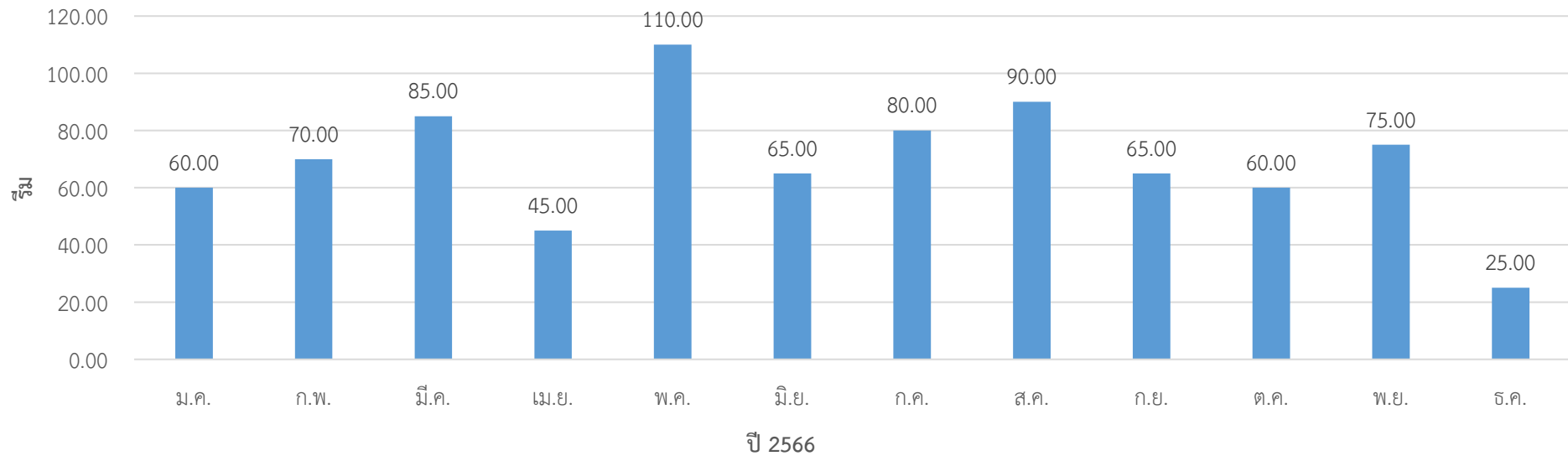
สำนักประชาสัมพันธ์

เดือน	ปริมาณการใช้กระดาษ (รีม)	ปริมาณการใช้กระดาษ (กิโลกรัม)	ค่าใช้จ่ายกระดาษ (บาท)	จำนวนบุคลากร (คน)	ปริมาณการใช้กระดาษ (คน/รีม)	ปริมาณการใช้กระดาษ (คน/กิโลกรัม)
ม.ค.	60	150.00	5,457.00	110	0.55	1.36
ก.พ.	70	175.00	6,366.50	110	0.64	1.59
มี.ค.	85	212.50	7,730.75	110	0.77	1.93
เม.ย.	45	112.50	4,092.75	108	0.42	1.04
พ.ค.	110	275.00	10,004.50	106	1.04	2.59
มิ.ย.	65	162.50	5,911.75	106	0.61	1.53
ก.ค.	80	200.00	7,276.00	106	0.75	1.89
ส.ค.	90	225.00	8,185.50	109	0.83	2.06
ก.ย.	65	162.50	5,911.75	110	0.59	1.48
ต.ค.	60	150.00	5,457.00	110	0.55	1.36
พ.ย.	75	187.50	6,821.25	111	0.68	1.69
ธ.ค.	25	62.50	2,273.75	111	0.23	0.56
รวม	830	2,075.00	75,488.50		7.64	19.10
ค่าเฉลี่ย	69.17	172.92	6,290.71	108.92	0.64	1.59

โดยจากข้อมูลดังกล่าวสามารถนำมาอภิปรายผล ได้ดังนี้

- ปริมาณการใช้ จำนวน 830 รีม/ปี หรือ จำนวน 7.62 รีม/คน/ปี หรือ จำนวน 0.63 รีม/คน/เดือน หรือ จำนวน 317 แผ่น/คน/เดือน
- ปริมาณการใช้ จำนวน 2,075 กิโลกรัม/ปี หรือ จำนวน 19.05 กิโลกรัม/คน/ปี หรือ จำนวน 1.59 กิโลกรัม/คน/เดือน หรือ จำนวน 317 แผ่น/คน/เดือน
- ปริมาณการใช้เงิน จำนวน 75,488.50 บาท/ปี หรือ จำนวน 693.06 บาท/คน/ปี หรือ จำนวน 57.75 บาท/คน/เดือน

แผนภูมิแสดงปริมาณการใช้กระดาษ (รีม) ของสำนักประชาสัมพันธ์
ปี 2566



แผนภูมิแสดงปริมาณการใช้กระดาษ (กิโลกรัม) ของสำนักประชาสัมพันธ์
ปี 2566

