

## บันทึกการใช้ไฟฟ้า ประจำปี พ.ศ. 2567 ของสำนักประชาสัมพันธ์

บันทึกประจำเดือน	วันที่ทำการบันทึก	จำนวนบุคลากร	ปริมาณไฟฟ้า/เดือน (หน่วย)	ค่าไฟฟ้า/เดือน (บาท)	ปริมาณการใช้ไฟฟ้าต่อจำนวนบุคลากร	ปริมาณค่าไฟฟ้าต่อจำนวนบุคลากร 1 คน/เดือน (บาท)
มกราคม	20 ม.ค. 67	113	10,045.34	43,218.64	88.90	382.47
กุมภาพันธ์	20 มี.ค. 67	113	9,844.56	42,970.66	87.12	380.27
มีนาคม	22 เม.ย. 67	118	11,154.17	47,526.98	94.53	402.77
เมษายน	22 พ.ค. 67	119	10,327.04	44,017.51	86.78	369.90
พฤษภาคม	13 มิ.ย. 67	118	10,060.33	42,420.71	85.26	359.50
มิถุนายน	15 ก.ค. 67	118	9,907.49	41,872.66	83.96	354.85
กรกฎาคม	20 ส.ค. 67	119	11,181.14	47,805.53	93.96	401.73
สิงหาคม	20 ก.ย. 67	116	11,049.28	46,622.42	95.25	401.92
กันยายน	16 ต.ค. 67	116	10,599.76	45,192.58	91.38	389.59
ตุลาคม	21 พ.ย. 67	114	10,099.29	43,024.11	88.59	377.40
พฤศจิกายน	18 ธ.ค. 67	114	9,113.33	38,753.77	79.94	339.95
ธันวาคม						
<b>รวม</b>			<b>113,381.72</b>	<b>483,425.58</b>	<b>975.66</b>	<b>4,160.34</b>
<b>เฉลี่ย</b>			<b>10,307.43</b>	<b>43,947.78</b>	<b>88.70</b>	<b>378.21</b>

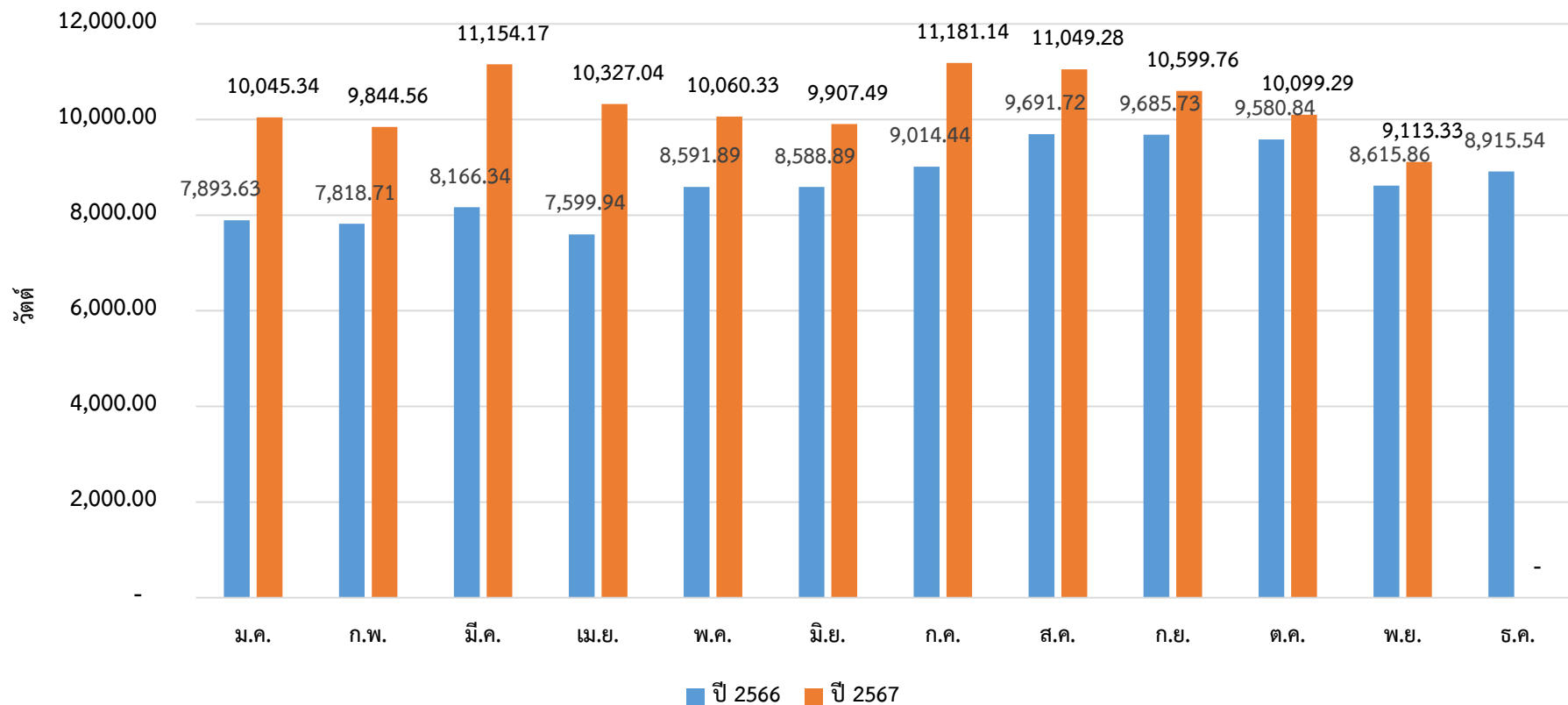
โดยจากข้อมูลดังกล่าวสามารถนำมาอภิปรายผลได้ ดังนี้

- เดือนพฤศจิกายน 2567 มีปริมาณการใช้ไฟฟ้า จำนวน 9,113.33 กิโลวัตต์ คิดเป็นเงินจำนวน 38,753.77 บาท

ตารางเปรียบเทียบค่าไฟฟ้า ปี พ.ศ. 2566 และปี พ.ศ. 2567 คิดเฉลี่ยต่อ พื้นที่ของสำนักประชาสัมพันธ์

เดือน	ปริมาณการใช้ไฟฟ้า/เดือน (หน่วย) คิดเฉพาะ พท.สำนักฯ		+เพิ่ม/ -ลด	คิดเป็นร้อยละ
	ปี พ.ศ. 2566	ปี พ.ศ. 2567		
มกราคม	7,893.63	10,045.34	2,151.72	27.26
กุมภาพันธ์	7,818.71	9,844.56	2,025.85	25.91
มีนาคม	8,166.34	11,154.17	2,987.83	36.59
เมษายน	7,599.94	10,327.04	2,727.11	35.88
พฤษภาคม	8,591.89	10,060.33	1,468.44	17.09
มิถุนายน	8,588.89	9,907.49	1,318.60	15.35
กรกฎาคม	9,014.44	11,181.14	2,166.70	24.04
สิงหาคม	9,691.72	11,049.28	1,357.56	14.01
กันยายน	9,685.73	10,599.76	914.03	9.44
ตุลาคม	9,580.84	10,099.29	518.45	5.41
พฤศจิกายน	8,615.86	9,113.33	497.47	5.77
ธันวาคม				
	<b>95,247.96</b>	<b>113,381.72</b>		

แผนภูมิแสดงการเปรียบเทียบค่าใช้ไฟฟ้า ของสำนักประชาสัมพันธ์  
ระหว่างปี พ.ศ. 2566 และ ปี พ.ศ. 2567



โดยจากข้อมูลดังกล่าวสามารถนำมาอภิปรายผลได้ ดังนี้

- เดือนพฤศจิกายน 2567 มีปริมาณการใช้ไฟฟ้า จำนวน 9,113.33 กิโลวัตต์ คิดเป็นเงินจำนวน 38,753.77 บาท

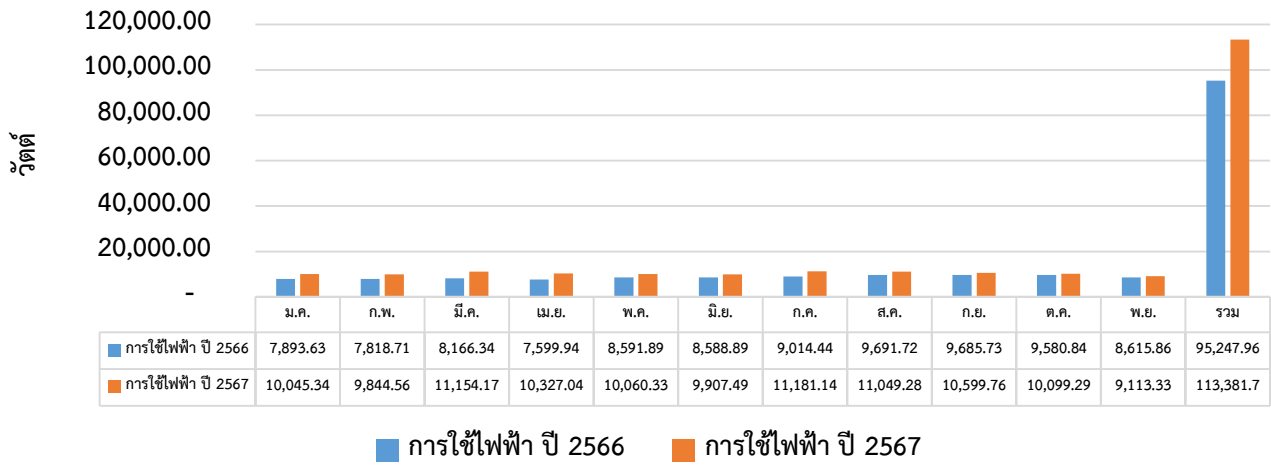
เมื่อเปรียบเทียบกับเดือนพฤศจิกายน พ.ศ. 2566 มีปริมาณการใช้ไฟฟ้า จำนวน 8,915.54 กิโลวัตต์ คิดเป็นเงิน 35,875.48 บาท

ปริมาณการใช้ไฟฟ้า/เดือน (หน่วย) คิดเฉพาะ พท.สำนักฯ เพิ่มขึ้น ร้อยละ 5.77 ไม่บรรลุผลตามเป้าหมาย ลดลงร้อยละ 1

## แผนภูมิแสดงการเปรียบเทียบค่าใช้ไฟฟ้า ของสำนักประชาสัมพันธ์

ระหว่างปี พ.ศ. 2566 และ ปี พ.ศ. 2567

(หน่วย : กิโลวัตต์/พื้นที่สำนัก)



โดยจากข้อมูลดังกล่าวสามารถสรุปการใช้ไฟฟ้าได้ดังนี้

- เดือนมกราคม พ.ศ. 2567 มีปริมาณการใช้ไฟฟ้า จำนวน 10,045.34 กิโลวัตต์ คิดเป็นเงินจำนวน 43,218.64 บาท  
เมื่อเปรียบเทียบกับเดือนมกราคม พ.ศ. 2566 มีปริมาณการใช้ไฟฟ้า จำนวน 7,893.63 กิโลวัตต์ คิดเป็นเงิน 43,445.98 บาท  
ปริมาณการใช้ไฟฟ้า/เดือน (หน่วย) คิดเฉพาะ พท.สำนักฯ **เพิ่มขึ้น ร้อยละ 27.26 ไม่บรรลุผลตามเป้าหมาย ลดลงร้อยละ 1**
- เดือนกุมภาพันธ์ พ.ศ. 2567 มีปริมาณการใช้ไฟฟ้า จำนวน 9,844.56 กิโลวัตต์ คิดเป็นเงินจำนวน 42,970.66 บาท  
เมื่อเปรียบเทียบกับเดือนกุมภาพันธ์ พ.ศ. 2566 มีปริมาณการใช้ไฟฟ้า จำนวน 7,818.71 กิโลวัตต์ คิดเป็นเงิน 43,491.08 บาท  
ปริมาณการใช้ไฟฟ้า/เดือน (หน่วย) คิดเฉพาะ พท.สำนักฯ **เพิ่มขึ้น ร้อยละ 25.91 ไม่บรรลุผลตามเป้าหมาย ลดลงร้อยละ 1**
- เดือนมีนาคม พ.ศ. 2567 มีปริมาณการใช้ไฟฟ้า จำนวน 11,154.17 กิโลวัตต์ คิดเป็นเงิน จำนวน 47,526.98 บาท  
เมื่อเปรียบเทียบกับเดือนมีนาคม พ.ศ. 2566 มีปริมาณการใช้ไฟฟ้า จำนวน 8,166.34 กิโลวัตต์ คิดเป็นเงิน 45,161.22 บาท  
ปริมาณการใช้ไฟฟ้า/เดือน (หน่วย) คิดเฉพาะ พท.สำนักฯ **เพิ่มขึ้น ร้อยละ 36.59 ไม่บรรลุผลตามเป้าหมาย ลดลงร้อยละ 1**
- เดือนเมษายน พ.ศ. 2567 มีปริมาณการใช้ไฟฟ้า จำนวน 10,327.04 กิโลวัตต์ คิดเป็นเงิน จำนวน 44,017.51 บาท  
เมื่อเปรียบเทียบกับเดือนเมษายน พ.ศ. 2566 มีปริมาณการใช้ไฟฟ้า จำนวน 7,599.94 กิโลวัตต์ คิดเป็นเงิน 41,347.05 บาท  
ปริมาณการใช้ไฟฟ้า/เดือน (หน่วย) คิดเฉพาะ พท.สำนักฯ **เพิ่มขึ้น ร้อยละ 35.88 ไม่บรรลุผลตามเป้าหมาย ลดลงร้อยละ 1**
- เดือนพฤษภาคม พ.ศ.2567 มีปริมาณการใช้ไฟฟ้า จำนวน 10,060.33 กิโลวัตต์ คิดเป็นเงินจำนวน 42,420.71 บาท  
เมื่อเปรียบเทียบกับเดือนพฤษภาคม พ.ศ. 2566 มีปริมาณการใช้ไฟฟ้า จำนวน 8,591.89 กิโลวัตต์ คิดเป็นเงิน 41,232.91 บาท  
ปริมาณการใช้ไฟฟ้า/เดือน (หน่วย) คิดเฉพาะ พท.สำนักฯ **เพิ่มขึ้น ร้อยละ 17.09 ไม่บรรลุผลตามเป้าหมาย ลดลงร้อยละ 1**
- เดือนมิถุนายน 2567 มีปริมาณการใช้ไฟฟ้า จำนวน 9,907.49 กิโลวัตต์ คิดเป็นเงินจำนวน 41,872.66 บาท  
เมื่อเปรียบเทียบกับเดือนมิถุนายน พ.ศ. 2566 มีปริมาณการใช้ไฟฟ้า จำนวน 8,588.89 กิโลวัตต์ คิดเป็นเงิน 41,802.82 บาท  
ปริมาณการใช้ไฟฟ้า/เดือน (หน่วย) คิดเฉพาะ พท.สำนักฯ **เพิ่มขึ้น ร้อยละ 15.35 ไม่บรรลุผลตามเป้าหมาย ลดลงร้อยละ 1**
- เดือนกรกฎาคม 2567 มีปริมาณการใช้ไฟฟ้า จำนวน 11,181.14 กิโลวัตต์ คิดเป็นเงินจำนวน 47,805.53 บาท  
เมื่อเปรียบเทียบกับเดือนกรกฎาคม พ.ศ. 2566 มีปริมาณการใช้ไฟฟ้า จำนวน 9,014.44 กิโลวัตต์ คิดเป็นเงิน 43,504.28 บาท  
ปริมาณการใช้ไฟฟ้า/เดือน (หน่วย) คิดเฉพาะ พท.สำนักฯ **เพิ่มขึ้น ร้อยละ 24.04 ไม่บรรลุผลตามเป้าหมาย ลดลงร้อยละ 1**
- เดือนสิงหาคม 2567 มีปริมาณการใช้ไฟฟ้า จำนวน 11,049.28 กิโลวัตต์ คิดเป็นเงินจำนวน 46,622.42 บาท  
เมื่อเปรียบเทียบกับเดือนสิงหาคม พ.ศ. 2566 มีปริมาณการใช้ไฟฟ้า จำนวน 9,691.72 กิโลวัตต์ คิดเป็นเงิน 47,029.58 บาท  
ปริมาณการใช้ไฟฟ้า/เดือน (หน่วย) คิดเฉพาะ พท.สำนักฯ **เพิ่มขึ้น ร้อยละ 14.01 ไม่บรรลุผลตามเป้าหมาย ลดลงร้อยละ 1**

- เดือนกันยายน 2567 มีปริมาณการใช้ไฟฟ้า จำนวน 10,599.76 กิโลวัตต์ คิดเป็นเงินจำนวน 45,192.58 บาท  
เมื่อเปรียบเทียบกับเดือนกันยายน พ.ศ. 2566 มีปริมาณการใช้ไฟฟ้า จำนวน 9,685.73 กิโลวัตต์ คิดเป็นเงิน 44,876.59 บาท  
ปริมาณการใช้ไฟฟ้า/เดือน (หน่วย) คิดเฉพาะ พท.สำนักฯ **เพิ่มขึ้น ร้อยละ 9.44 ไม่บรรลุผลตามเป้าหมาย ลดลงร้อยละ 1**
- เดือนตุลาคม 2567 มีปริมาณการใช้ไฟฟ้า จำนวน 10,099.29 กิโลวัตต์ คิดเป็นเงินจำนวน 43,024.11 บาท  
เมื่อเปรียบเทียบกับเดือนตุลาคม พ.ศ. 2566 มีปริมาณการใช้ไฟฟ้า จำนวน 9,580.84 กิโลวัตต์ คิดเป็นเงิน 34,523.57 บาท  
ปริมาณการใช้ไฟฟ้า/เดือน (หน่วย) คิดเฉพาะ พท.สำนักฯ **เพิ่มขึ้น ร้อยละ 5.41 ไม่บรรลุผลตามเป้าหมาย ลดลงร้อยละ 1**
- เดือนพฤศจิกายน 2567 มีปริมาณการใช้ไฟฟ้า จำนวน 9,113.33 กิโลวัตต์ คิดเป็นเงินจำนวน 38,753.77 บาท  
เมื่อเปรียบเทียบกับเดือนพฤศจิกายน พ.ศ. 2566 มีปริมาณการใช้ไฟฟ้า จำนวน 8,915.54 กิโลวัตต์ คิดเป็นเงิน 35,875.48 บาท  
ปริมาณการใช้ไฟฟ้า/เดือน (หน่วย) คิดเฉพาะ พท.สำนักฯ **เพิ่มขึ้น ร้อยละ 5.77 ไม่บรรลุผลตามเป้าหมาย ลดลงร้อยละ 1**

#### สรุป ปริมาณการใช้ไฟฟ้าสะสม

ปริมาณการใช้ไฟฟ้า ตั้งแต่เดือนมกราคม - พฤศจิกายน 2567 เท่ากับ 95,247.96 กิโลวัตต์

**เพิ่มขึ้นจากปี 2566 ในเวลาเดียวกันเท่ากับ 18,133.76 กิโลวัตต์ คิดเป็นร้อยละ 19.04**