

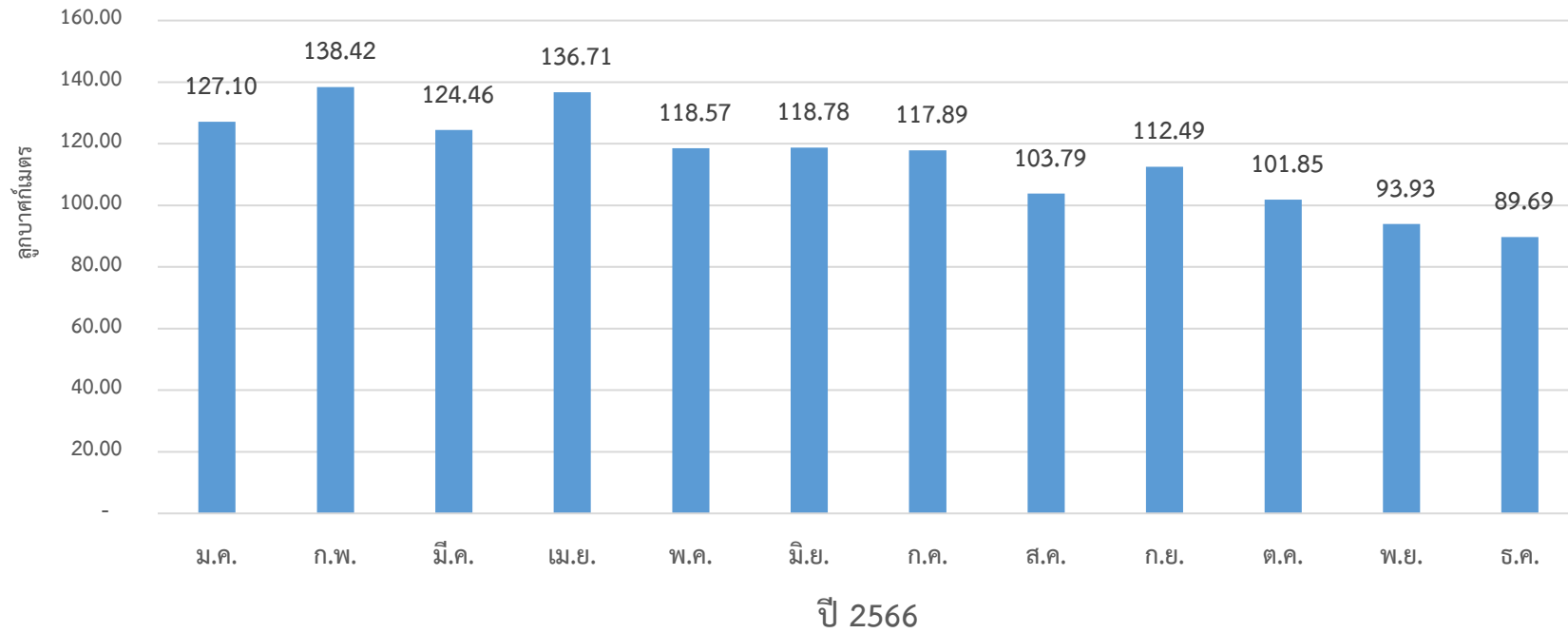
## บันทึกการใช้น้ำ ประจำปี พ.ศ.2566 ของสำนักประชาสัมพันธ์

บันทึกประจำเดือน	วันที่ทำการบันทึก	จำนวนบุคลากร	ปริมาณน้ำ/เดือน (ลูกบาศก์เมตร)	ค่าน้ำ/เดือน (บาท)	ปริมาณการใช้น้ำต่อจำนวนบุคลากร (ลูกบาศก์เมตร)	ปริมาณค่าน้ำต่อจำนวนบุคลากร 1 คน/เดือน (บาท)
มกราคม	8 ก.พ. 2566	113	127.10	2,172.25	1.12	19.22
กุมภาพันธ์	10 มี.ค. 2566	113	138.42	2,365.60	1.22	20.93
มีนาคม	11 เม.ย. 2566	113	124.46	2,127.27	1.10	18.83
เมษายน	12 พ.ค. 2566	109	136.71	2,336.33	1.25	21.43
พฤษภาคม	15 มิ.ย. 2566	109	118.57	2,026.60	1.09	18.59
มิถุนายน	6 ก.ค. 2566	109	118.78	2,030.24	1.09	18.63
กรกฎาคม	9 ส.ค. 2566	109	117.89	2,015.09	1.08	18.49
สิงหาคม	8 ก.ย. 2566	112	103.79	1,774.25	0.93	15.84
กันยายน	10 ต.ค. 2566	113	112.49	1,922.71	1.00	17.02
ตุลาคม	20 พ.ย. 2566	113	101.85	1,741.03	0.90	15.41
พฤศจิกายน	18 ธ.ค. 2566	114	93.93	1,605.82	0.82	14.09
ธันวาคม	19 ม.ค. 2567	114	89.69	1,533.51	0.79	13.45
<b>รวม</b>		-	<b>1,383.68</b>	<b>23,650.69</b>	<b>12.40</b>	<b>211.93</b>
<b>เฉลี่ย</b>		<b>111.75</b>	<b>115.31</b>	<b>1,970.89</b>	<b>1.03</b>	<b>17.66</b>

โดยจากข้อมูลดังกล่าวสามารถนำมาอภิปรายผลได้ ดังนี้

- ปี พ.ศ. 2566 มีปริมาณการใช้น้ำ จำนวน 1,383.68 ลูกบาศก์เมตร คิดเป็นเงินจำนวน 23,650.69 บาท

แผนภูมิแสดงปริมาณการใช้น้ำ/เดือน (ลูกบาศก์เมตร) ของสำนักประชาสัมพันธ์  
ประจำปี พ.ศ.2566



ปี พ.ศ. 2566 มีปริมาณการใช้น้ำ จำนวน 1,383.68 ลูกบาศก์เมตร คิดเป็นเงินจำนวน 23,650.69 บาท