

การบำบัดน้ำเสียอย่างเหมาะสมและมีประสิทธิภาพ

อาคารรัฐสภา มีการบำบัดน้ำเสียอย่างเหมาะสมและมีประสิทธิภาพ โดยกำหนดให้บริษัทที่
ปรึกษาบริหารโครงการ CAMA นำส่งรายงานข้อมูลระบบบำบัดน้ำเสียและการทำงานของอุปกรณ์ต่าง ๆ
ของระบบบำบัดน้ำเสีย อาคารรัฐสภา ตามแบบ ทส.๒ ของกรมการเปลี่ยนแปลงสภาพภูมิอากาศและ
สิ่งแวดล้อมเป็นประจำทุกเดือนให้แก่สำนักงานเลขาธิการสภาผู้แทนราษฎร เพื่อดำเนินการต่อไป

โดยสำนักงานเลขาธิการวุฒิสภา มีการบำบัดน้ำเสียและน้ำทิ้งจากระบบบำบัดน้ำเสียไปใช้ต่อ ดังนี้

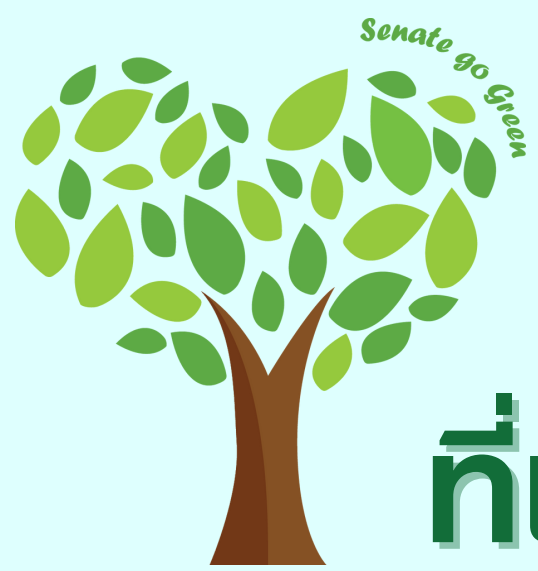
๑. ใช้ในระบบรดน้ำต้นไม้ภายนอกอาคาร

๒. ใช้ระบบ Cooling Tower ของระบบปรับอากาศ

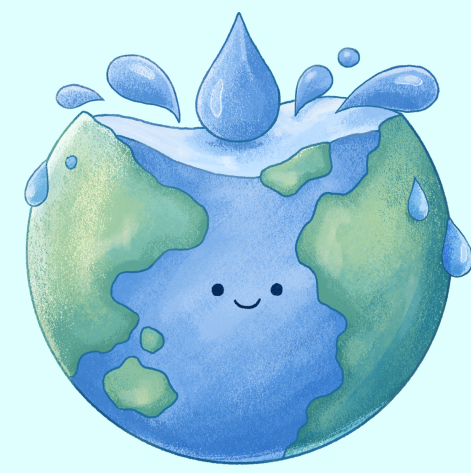
๓. ปล่อยลงระบบระบายน้ำสาธารณะ (ปัจจุบันยังไม่มีการปล่อยลงสู่ระบบระบายน้ำสาธารณะ)

ภาพระบบบำบัดน้ำเสีย





เส้นทางการกำจัดน้ำเสีย ที่เกิดจากการใช้กิจกรรมประจำวัน



น้ำเสียจากห้องครัว

1



2



1. ถังดักไขมัน
2. บ่อพักน้ำเสีย

ระบบบำบัดน้ำเสีย

3



4



1. ใช้ระบบ Cooling Tower ของระบบปรับอากาศ
2. ใช้ในระบบรดน้ำต้นไม้ภายนอกอาคาร