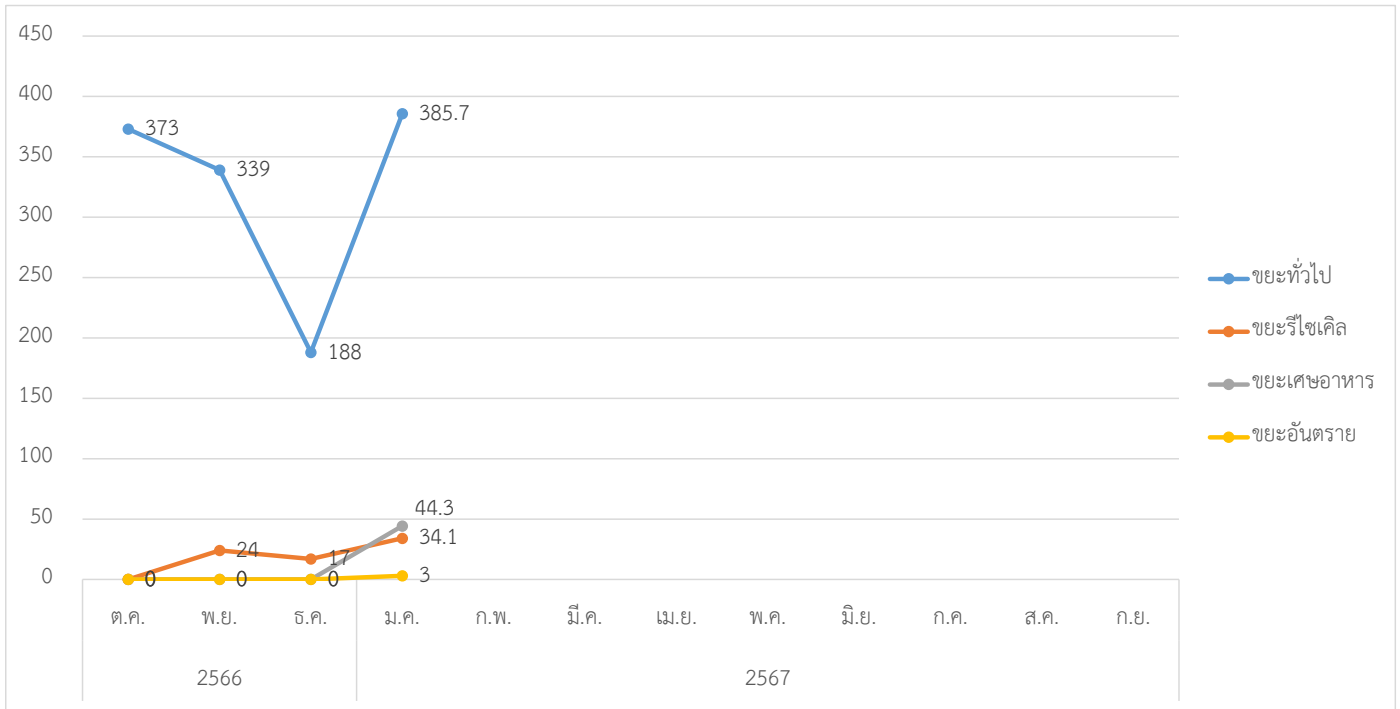


ข้อมูลปริมาณขยะที่ส่งกำจัดสำนักประชาสัมพันธ์

เปรียบเทียบข้อมูลขยะ หน่วย/กิโลกรัม



| ประเภทขยะ | 2566 | | | | 2567 | | | | | | | |
|-------------------------------|--------|-------|-------|-------|------|-------|-------|------|-------|------|------|------|
| | ต.ค. | พ.ย. | ธ.ค. | ม.ค. | ก.พ. | มี.ค. | เม.ย. | พ.ค. | มิ.ย. | ก.ค. | ส.ค. | ก.ย. |
| ขยะทั่วไป | 373 | 339 | 188 | 385.7 | | | | | | | | |
| ขยะรีไซเคิล | 0 | 24 | 17 | 34.1 | | | | | | | | |
| ขยะเศษอาหาร | 0 | 0 | 0 | 44.3 | | | | | | | | |
| ขยะอันตราย | 0 | 0 | 0 | 3 | | | | | | | | |
| รวมขยะทั้งหมด | 373 | 363 | 205 | 467.1 | | | | | | | | |
| % ปริมาณขยะทั่วไป | 100.00 | 93.39 | 91.71 | 82.57 | | | | | | | | |
| % ขยะรีไซเคิล/นำกลับมาใช้ใหม่ | 0 | 6.61 | 8.29 | 7.30 | | | | | | | | |
| % ปริมาณขยะเศษอาหาร | 0 | 0 | 0 | 9.48 | | | | | | | | |
| % ปริมาณขยะอันตราย | 0 | 0 | 0 | 0.64 | | | | | | | | |

จากข้อมูลปริมาณขยะที่ส่งกำจัดแสดงให้เห็นว่าบุคลากรของสำนักประชาสัมพันธ์ ต้องให้ความสำคัญและตระหนักเกี่ยวกับการจัดการขยะและมาตรการการคัดแยกขยะในการทิ้งให้ถูกต้องตามประเภทมากขึ้น