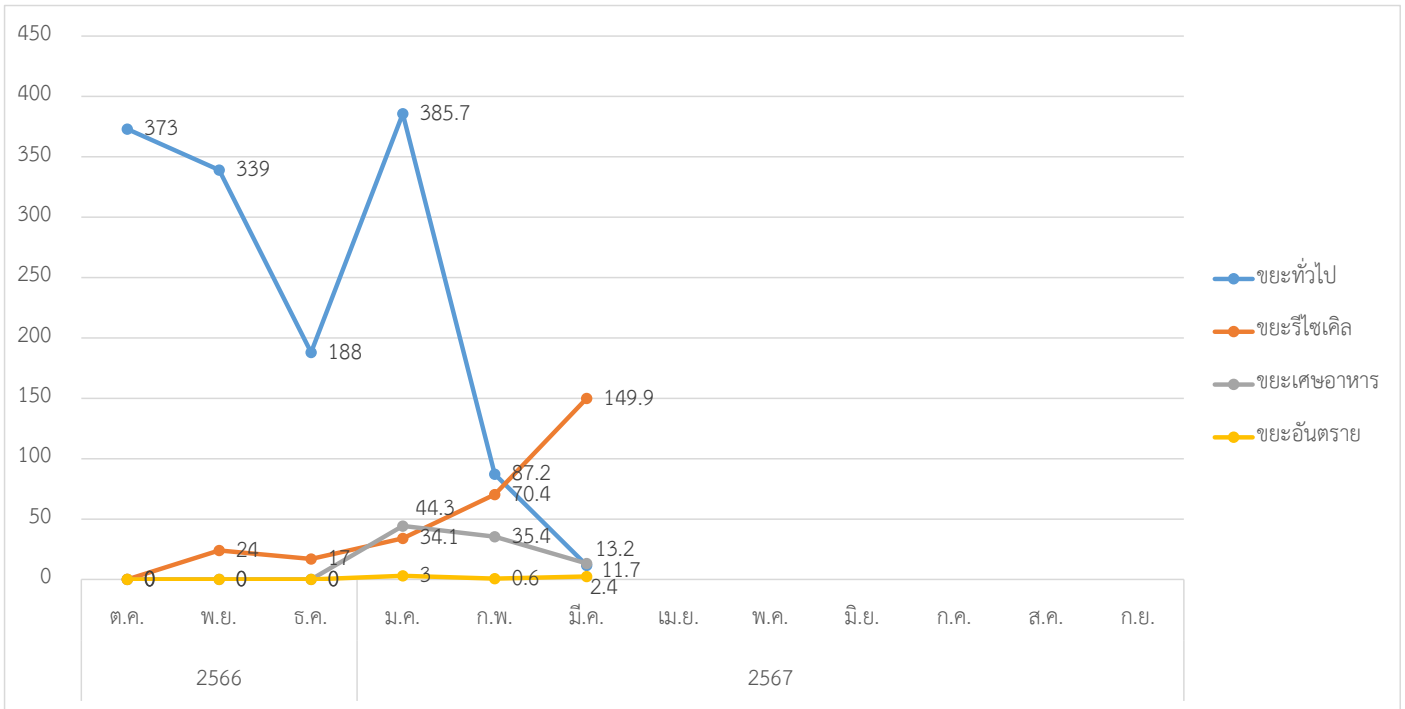


## ข้อมูลปริมาณขยะที่ส่งกำจัดสำนักประชาสัมพันธ์

เปรียบเทียบข้อมูลขยะ หน่วย/กิโลกรัม



ประเภทขยะ	2566			2567								
	ต.ค.	พ.ย.	ธ.ค.	ม.ค.	ก.พ.	มี.ค.	เม.ย.	พ.ค.	มิ.ย.	ก.ค.	ส.ค.	ก.ย.
ขยะทั่วไป	373	339	188	385.7	87.2	11.7						
ขยะรีไซเคิล	0	24	17	34.1	70.4	149.9						
ขยะเศษอาหาร	0	0	0	44.3	35.4	13.2						
ขยะอันตราย	0	0	0	3	0.6	2.4						
รวมขยะทั้งหมด	373	363	205	467.1	193.6	177.2						
% ปริมาณขยะทั่วไป	100.00	93.39	91.71	82.57	45.04	6.60						
% ขยะรีไซเคิล/นำกลับมาใช้ใหม่	0	6.61	8.29	7.30	36.36	84.59						
% ปริมาณขยะเศษอาหาร	0	0	0	9.48	18.29	7.45						
% ปริมาณขยะอันตราย	0	0	0	0.64	0.31	1.35						

จากข้อมูลปริมาณขยะที่ส่งกำจัดแสดงให้เห็นว่าบุคลากรของสำนักประชาสัมพันธ์ มีความรู้ความเข้าใจ และมีความตระหนักรู้เกี่ยวกับการจัดการขยะ และสามารถปฏิบัติตามมาตรการการคัดแยกขยะในการทิ้งให้ถูกต้องตามประเภทอย่างมีประสิทธิภาพ และพบว่ามีการนำขยะกลับมาใช้ประโยชน์เป็นไปตามค่าเป้าหมายที่กำหนด