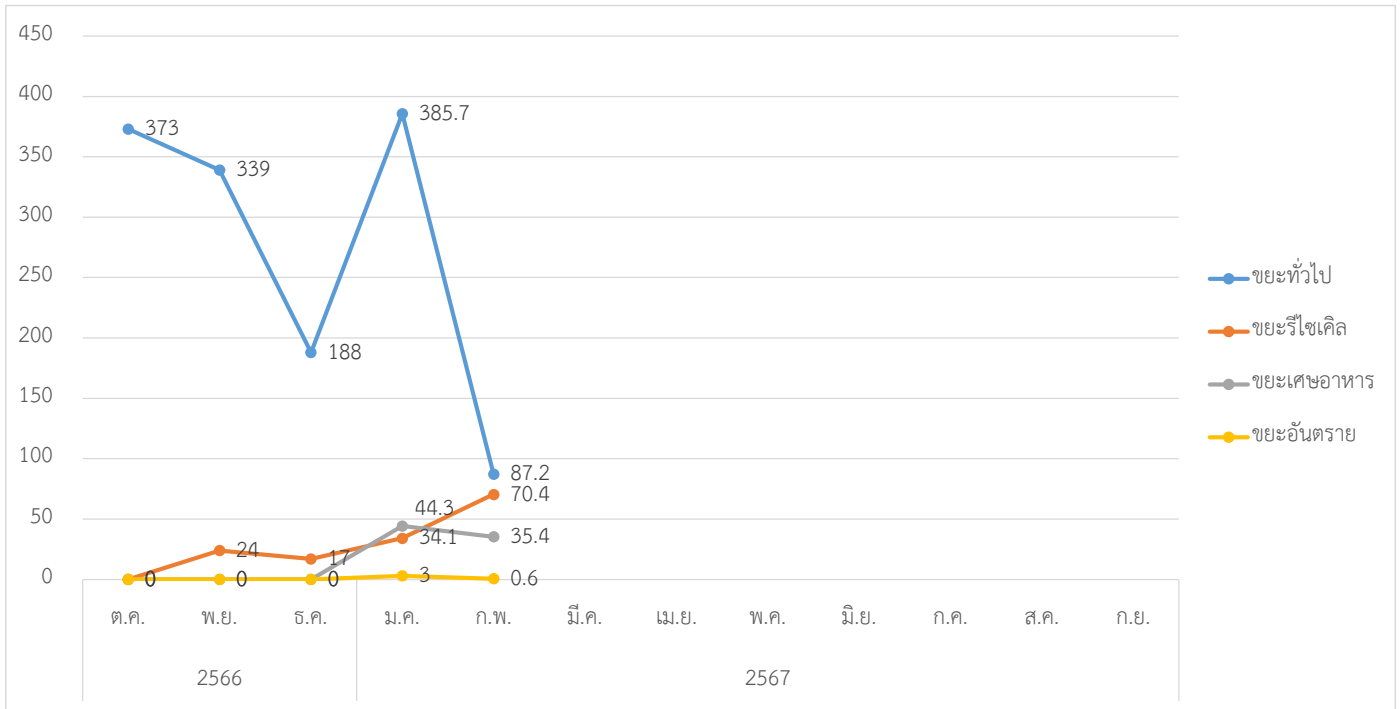


ข้อมูลปริมาณขยะที่ส่งกำจัดสำนักประชาสัมพันธ์

เปรียบเทียบข้อมูลขยะ หน่วย/กิโลกรัม



ประเภทขยะ	2566					2567						
	ต.ค.	พ.ย.	ธ.ค.	ม.ค.	ก.พ.	มี.ค.	เม.ย.	พ.ค.	มิ.ย.	ก.ค.	ส.ค.	ก.ย.
ขยะทั่วไป	373	339	188	385.7	87.2							
ขยะรีไซเคิล	0	24	17	34.1	70.4							
ขยะเศษอาหาร	0	0	0	44.3	35.4							
ขยะอันตราย	0	0	0	3	0.6							
รวมขยะทั้งหมด	373	363	205	467.1	193.6							
% ปริมาณขยะทั่วไป	100.00	93.39	91.71	82.57	45.04							
% ขยะรีไซเคิล/นำกลับมาใช้ใหม่	0	6.61	8.29	7.30	36.36							
% ปริมาณขยะเศษอาหาร	0	0	0	9.48	18.29							
% ปริมาณขยะอันตราย	0	0	0	0.64	0.31							

จากข้อมูลปริมาณขยะที่ส่งกำจัดแสดงให้เห็นว่าบุคลากรของสำนักประชาสัมพันธ์ ต้องให้ความสำคัญและตระหนักเกี่ยวกับการจัดการขยะและมาตรการการคัดแยกขยะในการทิ้งให้ถูกต้องตามประเภทมากขึ้น