

การนำตะกอนจากระบบบำบัดน้ำเสียหรือเศษอาหาร น้ำมัน และไขมันจากถังปดักไขมัน
ไปกำจัด ณ บริเวณ ชั้น B1
ประจำเดือน มีนาคม ๒๕๖๗

คณะทำงานหมวด ๔ ของสำนักประชาสัมพันธ์ ได้กำหนดผู้รับผิดชอบควบคุมและกำกับดูแลการดำเนินงานของแม่บ้านที่ดูแลทำความสะอาดสำนักประชาสัมพันธ์ในการจัดการน้ำเสียที่เกิดจากการใช้ในกิจกรรมประจำวัน จำนวน ๒ จุด ได้แก่ บริเวณห้องครัว ชั้น ๑ และห้องครัว ชั้น ๒ โดยน้ำเสียที่เกิดขึ้นได้บำบัดผ่านระบบการจัดการน้ำเสียของสำนักงานเลขาธิการวุฒิสภา อาคารรัฐสภา (เกียกกาย)

มีถังดักไขมันบริเวณจุดล้างภาชนะ ๒ จุด ดังนี้

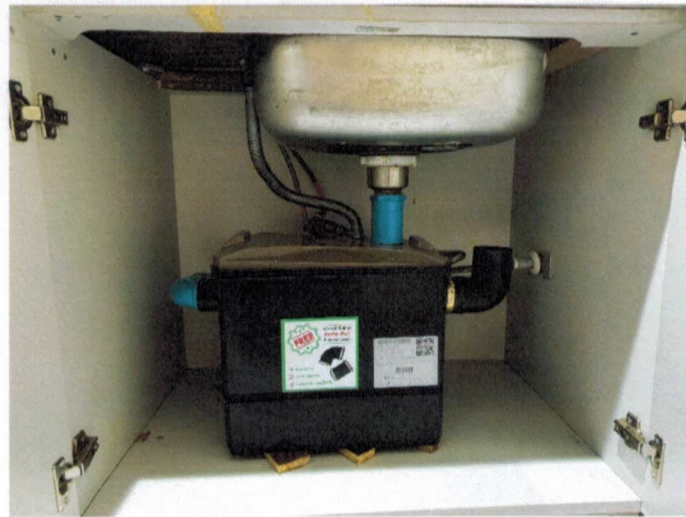
๑. จุดที่ ๑ ภายในห้องครัว กลุ่มงานสารสนเทศและศูนย์บริการ (Call Center) วุฒิสภา ชั้น ๑ มีผู้รับผิดชอบ ดังนี้

๑. นางสาวจิตรลดา ใจสุบรรณ (หัวหน้าทีม)
๒. นางสาวศุติดา สวัสดิ์วงศ์
๓. นางสาวฤดีภรณ์ อุวิเชียร
๔. นายมนตรี กริมใจ
๕. นางสาวราตรี ขำบริสุทธิ์
๖. นางเนตร เนตรสุภา แม่บ้าน (ผู้รับผิดชอบ)



๒. จุดที่ ๒ ภายในห้องครัว ชั้น ๒ มีผู้รับผิดชอบ ดังนี้

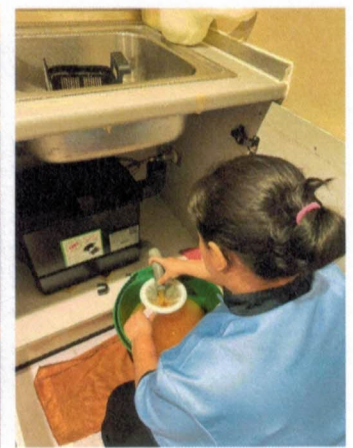
๑. นางสาวจิตรลดา ใจสุบรรณ (หัวหน้าทีม)
๒. นางสาวศุติดา สวัสดิ์วงศ์
๓. นางสาวฤดีภรณ์ อุวิเชียร
๔. นายมนตรี กริมใจ
๕. นางสาวราตรี ขำบริสุทธิ์
๖. นางสาวจิตรอนงค์ อาจารย์ (ผู้รับผิดชอบ)



มีการดูแลทำความสะอาดถังดักไขมัน

ดำเนินการล้างและเช็ดทำความสะอาดถังดักไขมันให้สะอาด สัปดาห์ละ ๒ ครั้ง

๑. นำเศษอาหารและไขมันออกจากตะแกรงและดักน้ำออกจากถังดักไขมันโดยแยกใส่ภาชนะสำหรับทิ้ง



๒. นำเศษอาหารและไขมันในตะแกรงไปทิ้งที่ถังขยะใส่เศษอาหาร ณ จุดพักขยะของสำนักงานเลขาธิการ วุฒิสภา ชั้น B1 เพื่อให้ กทม. ดำเนินการกำจัดต่อไป โดยเข้าโครงการ “ไม่เทรวม”



๓. ล้าง เช็ดตะแกรง และถังดักไขมันให้สะอาด รวมถึงตรวจสอบสภาพถังดักไขมันให้อยู่ในสภาพปกติอยู่เสมอ พร้อมทั้งบันทึกผลการตรวจเช็คโดยคณะทำงานหมวด ๔ การจัดการของเสีย หากพบสิ่งผิดปกติ ให้ดำเนินการแจ้งเจ้าหน้าที่ผู้รับผิดชอบจากสำนักบริหารงานกลางที่เกี่ยวข้องทันที



มีการตรวจสอบสภาพความพร้อมใช้งานของถังดักไขมัน
ดำเนินการตรวจสอบความพร้อมของถังดักไขมัน สัปดาห์ละ ๒ ครั้ง



บันทึกการตรวจคราบน้ำมัน และไขมัน

จุดที่ตรวจเช็ค / บริเวณ : สำนักประมงไฟฟ้า ชั้น 1

P ปกติ/ดำเนินการ X ผิดปกติ

ปี ...	สัปดาห์ ที่	วันที่	การตรวจ น้ำมัน และไขมัน	การตรวจ เศษอาหาร	ท่อน้ำ ล้น สภาพดี	อื่นๆ เช่น ถังดับเพลิง ชำรุด	ผู้ดำเนินการ	การแก้ไข (กรณีพบปัญหาจากการ ตรวจเช็ค)	วันที่กำหนด เสร็จในการ แก้ไขปัญหาที่ เกิดขึ้น
ม.ค.	1	4 พ.ค.	✓	✓	✓	-	126015	จะตรวจสอบถังดับเพลิงที่สามารถถอดออกมาใช้ได้ สำนักประมงไฟฟ้าลงเจ้าหน้าที่มาดำเนินการแก้ไข	
	2	9 พ.ค.	✓	✓	✓	-	126015		
	3	15,18 พ.ค.	✓	✓	✓	-	126015		
	4	26,31 พ.ค.	✓	✓	✓	-	126015		
ก.พ.	1	9 ก.พ.	✓	✓	✓	-	126015		
	2	13,13 ก.พ.	✓	✓	✓	-	126015		
	3	19 ก.พ.	✓	✓	✓	-	126015		
	4	27,29 ก.พ.	✓	✓	✓	-	126015		
มี.ค.	1	1 มี.ค.	✓	✓	✓	-	126015		
	2	6,8 มี.ค.	✓	✓	✓	-	126015		
	3	12,15 มี.ค.	✓	✓	✓	-	126015		
	4	19,22 มี.ค.	✓	✓	✓	-	126015		
เม.ย.	1	26,29 มี.ค.	✓	✓	✓	-	126015		
	2	2	✓	✓	✓	-	126015		
	3								
	4								
พ.ค.	1								
	2								
	3								
	4								
มิ.ย.	1								
	2								
	3								
	4								
ก.ค.	1								
	2								
	3								
	4								
ส.ค.	1								
	2								
	3								
	4								
ก.ย.	1								
	2								
	3								
	4								
ต.ค.	1								
	2								
	3								
	4								
พ.ย.	1								
	2								
	3								
	4								
ธ.ค.	1								
	2								
	3								
	4								

ผู้รับผิดชอบ 126015 เหวียนตุ๊ก
(126015 126015 ตุ๊ก)

ผู้ตรวจสอบ [Signature]
(วิมลวิมล วิมลวิมล)

บันทึกการตรวจคราบน้ำมัน และไขมัน

จุดที่ตรวจเช็ค / บริเวณ : สถานีประมงน้ำจืด อ. ๒ P ปกติ/ดำเนินการ X ผิดปกติ

ปี ...	สัปดาห์ ที่	วันที่	การตก น้ำมัน และไขมัน	การตก เศษอาหาร	ท่อน้ำ ล้น สภาพดี	อื่นๆ เช่น ถังตกไขมัน ชำระ	ผู้ดำเนินการ	การแก้ไข (กรณีพบปัญหาจากการ ตรวจเช็ค)	วันที่กำหนด เสร็จในการ แก้ไขปัญหาที่ เกิดขึ้น
ม.ค.	1								
	2								
	3								
	4								
ก.พ.	1								
	2								
	3								
	4								
มี.ค.	1	5, 8	✓	✓	✓	✓	สีทองแดง		
	2	12, 15	✓	✓	✓	✓	สีทองแดง		
	3	19, 22	✓	✓	✓	✓	สีทองแดง		
	4	26, 29	✓	✓	✓	✓	สีทองแดง		
เม.ย.	1								
	2								
	3								
	4								
พ.ค.	1								
	2								
	3								
	4								
มี.ย.	1								
	2								
	3								
	4								
ก.ค.	1								
	2								
	3								
	4								
ส.ค.	1								
	2								
	3								
	4								
ก.ย.	1								
	2								
	3								
	4								
ต.ค.	1								
	2								
	3								
	4								
พ.ย.	1								
	2								
	3								
	4								
ธ.ค.	1								
	2								
	3								
	4								

ผู้รับผิดชอบ สีทองแดง
(สีทองแดง ๐๗๖๖๗)

ผู้ตรวจสอบ [Signature]
([Signature] ๑๖๖๖๖)