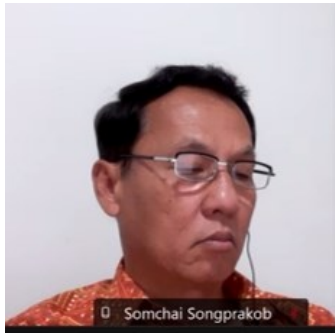




# เอกสารข่าว

คณะกรรมการสิทธิมนุษยชนชาติ  
และสิ่งแวดล้อม วุฒิสภา  
โทรศัพท์ ๐๒ ๘๓๑ ๘๑๖๒-๓ โทรสาร ๐๒ ๘๓๑ ๘๑๖๓



วันพฤหัสบดีที่ ๒ ธันวาคม ๒๕๖๔ คณะอนุกรรมการด้านสิ่งแวดล้อม ในคณะกรรมการ  
ทรัพยากรธรรมชาติและสิ่งแวดล้อม วุฒิสภา ได้มีการประชุมผ่านสื่ออิเล็กทรอนิกส์เพื่อพิจารณาศึกษา  
(ร่าง) แนวทางการบริหารจัดการขยะมูลฝอยและขยะอันตราย

ที่ประชุมได้พิจารณาปัญหาอุปสรรคและข้อเสนอแนะเกี่ยวกับเรื่อง แนวทางการบริหารจัดการ  
ขยะมูลฝอยและขยะอันตราย สรุปได้ดังนี้

## ๑) ขยะมูลฝอยชุมชน

### ๑.๑) ลักษณะเฉพาะของขยะมูลฝอยชุมชน

#### ปัญหาอุปสรรค

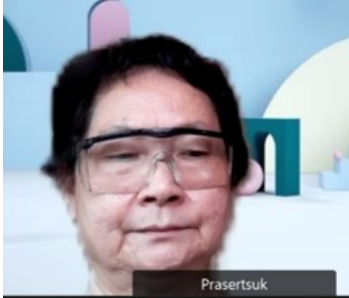
ลักษณะเฉพาะของขยะมูลฝอยชุมชนทั้งองค์ประกอบและปริมาณ ขึ้นอยู่กับความเจริญ  
ของสภาพเศรษฐกิจ ฤดูกาล กิจกรรม และพฤติกรรมของคนในชุมชนมีผลต่อประสิทธิภาพการจัดการ  
ขยะมูลฝอยชุมชนของแต่ละองค์กรปกครองส่วนท้องถิ่น ตั้งแต่การจัดการขั้นต้นที่แหล่งกำเนิด (เช่น การคัดแยก

"การพัฒนาต้องไม่ทิ้งทรัพยากรธรรมชาติและสิ่งแวดล้อมไว้ข้างหลัง"



# เอกสารข่าว

คณะกรรมการทรัพยากรธรรมชาติและสิ่งแวดล้อม  
และสิ่งแวดล้อม วุฒิสภา  
ไตรมาสที่ ๐๒ ๘๓๑ ๘๑๖๒-๓ ไตรมาส ๐๒ ๘๓๑ ๘๑๖๓



ขยะมูลฝอย การลดปริมาณขยะมูลฝอย) การเก็บขน การบำบัด และการกำจัด ซึ่งอาจส่งผลกระทบต่อสิ่งแวดล้อมและสุขภาพของชุมชน

## ข้อเสนอแนะ

องค์กรปกครองส่วนท้องถิ่นต้องให้ความสำคัญกับลักษณะเฉพาะของขยะมูลฝอยชุมชน มีการศึกษาความเหมาะสมของวิธีการจัดการขยะเพื่อเลือกระบบจัดการขยะมูลฝอยชุมชนที่เหมาะสมกับท้องถิ่นตนเอง

### ๑.๒) การสื่อความหมายในสถานะของขยะมูลฝอยชุมชน

#### ปัญหาอุปสรรค

ปัจจุบันคำจำกัดความที่เกี่ยวข้องกับการจัดการขยะมูลฝอยชุมชนมีความหลากหลายยังไม่ชัดเจน ทำให้การสื่อสารและการจัดการไม่เป็นไปในทิศทางเดียวกัน ที่ผ่านมาองค์กรปกครองส่วนท้องถิ่น และผู้ที่มีส่วนเกี่ยวข้องยังมีการสื่อความหมายหรือการให้คำจำกัดความของศัพท์ทางเทคนิคของคำหรือของข้อความที่เกี่ยวข้องกับการจัดการขยะมูลฝอยยังไม่สามารถใช้ในการสื่อความหมายให้เป็นที่เข้าใจไปในทิศทางเดียวกันทำให้ประสบปัญหาในการจัดการขยะมูลฝอยชุมชน

#### ข้อเสนอแนะ

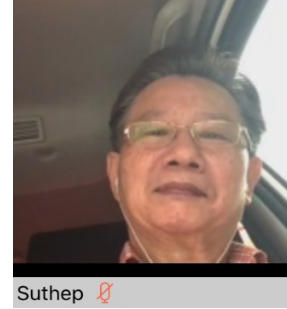
กระทรวงทรัพยากรธรรมชาติและสิ่งแวดล้อมเป็นหน่วยงานหลักร่วมกับกระทรวงสาธารณสุข และกระทรวงมหาดไทยต้องดำเนินการกำหนดนิยามศัพท์ (Glossary) ที่เกี่ยวข้องกับการจัดการขยะมูลฝอยชุมชน เพื่อให้เข้าใจตรงกัน และนำไปใช้ในทิศทางเดียวกัน ซึ่งจะยังผลให้การจัดการขยะมูลฝอยชุมชนมีประสิทธิภาพ

"การพัฒนาต้องไม่ทิ้งทรัพยากรธรรมชาติและสิ่งแวดล้อมไว้ข้างหลัง"



# เอกสารข่าว

คณะกรรมการการเลือกตั้ง  
และสิ่งแวดล้อม วุฒิสภา  
โทรศัพท ๐๒ ๘๓๑ ๘๑๖๒-๓ โทรสาร ๐๒ ๘๓๑ ๘๑๖๓



## ๒) สถานการณ์และแนวโน้มปริมาณขยะมูลฝอยชุมชนและการจัดการ

- ปริมาณขยะมูลฝอยชุมชนปัจจุบันและแนวโน้ม

### ปัญหาอุปสรรค

(๑) ฐานข้อมูลด้านปริมาณและองค์ประกอบของขยะมูลฝอยในบางชุมชนไม่ครบถ้วน ไม่ทันสมัย ไม่น่าเชื่อถือ เนื่องจากการบันทึกการวิเคราะห์ การคำนวณ การรายงาน ขององค์กรปกครองส่วนท้องถิ่นภายใต้การกำกับของกรมส่งเสริมการปกครองส่วนท้องถิ่น (สถ.) ไม่ถูกต้อง ขาดการติดตามตรวจสอบข้อมูล ส่งผลต่อการนำฐานข้อมูลดังกล่าวมาใช้ประโยชน์ ใช้ตัดสินใจและกำหนดนโยบายด้านการจัดการขยะมูลฝอยชุมชน

(๒) องค์กรปกครองส่วนท้องถิ่นบางส่วนทำการคิดปริมาณขยะมูลฝอยชุมชนที่แตกต่างกันส่งผลให้ปริมาณขยะมูลฝอยในภาพรวมของประเทศหรือรายจังหวัดคลาดเคลื่อนไปจากความเป็นจริง ซึ่งจะส่งผลกระทบต่อการจัดการขยะมูลฝอยชุมชน

(๓) ปัจจุบันประชากรแฝงที่เข้ามาอาศัยในแต่ละจังหวัดหรือองค์กรปกครองส่วนท้องถิ่นบางแห่งจะมีจำนวนมาก โดยเฉพาะในจังหวัดหรือองค์กรปกครองส่วนท้องถิ่นที่เป็นเขตอุตสาหกรรมจะทำให้ปริมาณขยะมูลฝอยเพิ่มมากขึ้น ทั้งนี้ขึ้นอยู่กับจำนวนของประชากรแฝง

(๔) จำนวนนักท่องเที่ยวในเมืองที่เป็นแหล่งท่องเที่ยว

### ข้อเสนอแนะ

(๑) กรมควบคุมมลพิษต้องศึกษาและกำหนดแนวทางการเก็บรวบรวมข้อมูลด้านปริมาณและองค์ประกอบของขยะมูลฝอยชุมชนให้เป็นมาตรฐานเดียวกัน

"การพัฒนาต้องไม่ทิ้งทรัพยากรธรรมชาติและสิ่งแวดล้อมไว้ข้างหลัง"



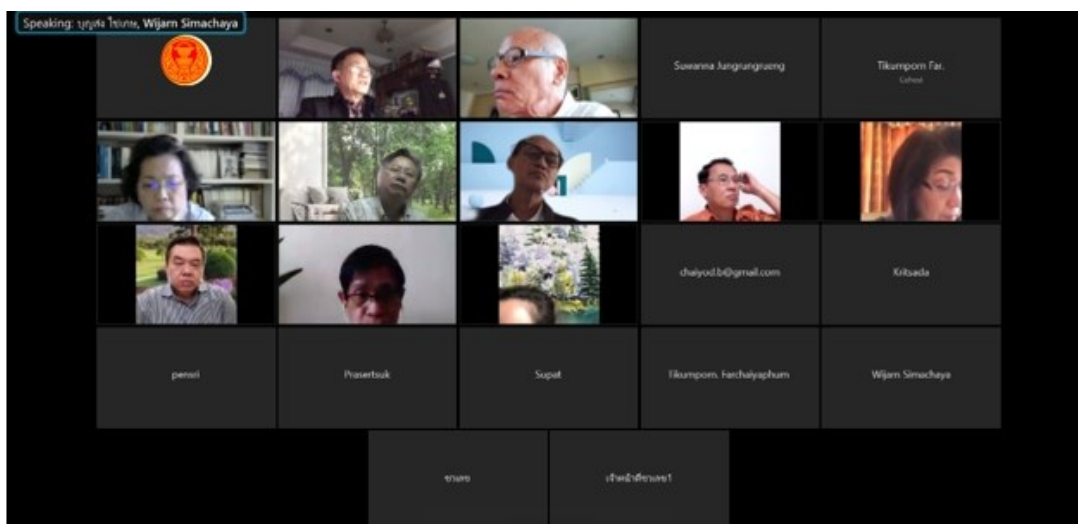
# เอกสารข่าว

คณะกรรมการการเลือกตั้ง  
และสิ่งแวดล้อม วุฒิสภา  
โทรศัพท์ ๐๒ ๘๓๑ ๘๑๖๒-๓ โทรสาร ๐๒ ๘๓๑ ๘๑๖๓



(๒) มอบหมายให้สำนักงานสิ่งแวดล้อมภาคมีหน้าที่และอำนาจในการติดตามตรวจสอบความถูกต้องของข้อมูลด้านปริมาณและองค์ประกอบของขยะมูลฝอยชุมชนที่องค์กรปกครองส่วนท้องถิ่นรายงานด้วยเป็นระยะ ๆ

(๓) ให้กรมควบคุมมลพิษทบทวนและปรับปรุงวิธีการเพื่อให้ได้มาซึ่งข้อมูลที่ต้องการและเป็นปัจจุบันในด้านปริมาณ ความหนาแน่น และอัตราการเกิดขยะมูลฝอยชุมชน พร้อมทั้งให้สำนักงานสิ่งแวดล้อมภาคจัดฝึกอบรมภาคปฏิบัติให้แก่บุคลากรขององค์กรปกครองส่วนท้องถิ่นที่เกี่ยวข้องในภาคสนาม



"การพัฒนาต้องไม่ทิ้งทรัพยากรธรรมชาติและสิ่งแวดล้อมไว้ข้างหลัง"