



เอกสารข่าว

คณะกรรมการทรัพยากรธรรมชาติและสิ่งแวดล้อม

และสิ่งแวดล้อม วุฒิสภา

โทรศัพท์ ๐๒ ๘๓๑ ๘๑๖๒-๓ โทรสาร ๐๒ ๘๓๑ ๘๑๖๓



วันจันทร์ที่ ๑๓ ธันวาคม ๒๕๖๔ คณะอนุกรรมการจัดการทรัพยากรธรรมชาติอย่างยั่งยืน ในคณะกรรมการจัดการทรัพยากรธรรมชาติและสิ่งแวดล้อม วุฒิสภา ได้มีการประชุมคณะอนุกรรมการครั้งที่ ๗/๒๕๖๔ (ผ่านสื่ออิเล็กทรอนิกส์) เพื่อพิจารณาเรื่องต่าง ๆ ดังนี้



๑. พิจารณาศึกษาเกี่ยวกับการเพิ่มพื้นที่ป่าไม้ และป่าเศรษฐกิจตามความในพระราชบัญญัติสวนป่า พ.ศ. ๒๕๓๕ ในส่วนของประกาศกระทรวงการคลังและกระทรวงมหาดไทย เรื่อง หลักเกณฑ์การใช้ประโยชน์ในการประกอบเกษตรกรรมอาศัยอำนาจตามความในพระราชบัญญัติภาษีที่ดินและสิ่งปลูกสร้าง พ.ศ. ๒๕๖๒ โดยเชิญ ผู้แทนจากกรมป่าไม้ ผู้แทนจากกรมส่งเสริมการปกครองท้องถิ่น และผู้แทนจากสำนักงานเศรษฐกิจการคลัง

สืบเนื่องมาจากการประชุมคณะอนุกรรมการ ครั้งที่ ๖/๒๕๖๔ วันที่ ๒๒ พฤศจิกายน ๒๕๖๔ กรมป่าไม้ได้ให้ข้อมูลต่อที่ประชุมว่า ประกาศกระทรวงการคลังและกระทรวงมหาดไทย เรื่อง หลักเกณฑ์การใช้ประโยชน์ในการประกอบเกษตรกรรม ลงวันที่ ๓๐ มกราคม พ.ศ. ๒๕๖๓ โดยบัญชีแนบท้าย ก อันดับที่ ๕๑ ชนิดพืชกลุ่มให้เนื้อไม้ กำหนดอัตราขั้นต่ำของการประกอบการเกษตรไว้ ๑๐๐ ต้น/ไร่ จึงจะถือว่าเป็นการใช้ประโยชน์ในการประกอบการเกษตรกรรม และมีผลต่อการคำนวณภาษีที่ดินและสิ่งปลูกสร้าง ทั้งนี้ ในการจัดการสวนป่าไม้เศรษฐกิจตามหลักวิชาการป่าไม้จะมีการตัดขยายระยะจะเหลือต้นไม้ ประมาณ ๓๐ ต้น/ไร่ ซึ่งไม่ถึงอัตราขั้นต่ำของการประกอบการเกษตรต่อไร่ ตามประกาศดังกล่าว ส่งผลให้ไม่ก่อให้เกิดแรงจูงใจในการปลูกไม้เศรษฐกิจ จึงเสนอขอให้ช่วยผลักดันปรับแก้หลักเกณฑ์ดังกล่าวจาก ๑๐๐ ต้น/ไร่ เป็น ๓๐ต้น/ไร่

มติที่ประชุม : ที่ประชุมรับทราบ และทุกหน่วยงานที่เข้าร่วมประชุมมีความเห็นร่วมกันว่า หากกรมป่าไม้มีความประสงค์ขอแก้ไขประกาศกระทรวงการคลังและกระทรวงมหาดไทย เรื่อง หลักเกณฑ์การใช้ประโยชน์ในการประกอบเกษตรกรรมสามารถดำเนินการได้ โดยคณะอนุกรรมการจะติดตามความคืบหน้าต่อไป

ตามประกาศกระทรวงการคลังและกระทรวงมหาดไทย เรื่อง หลักเกณฑ์การใช้ประโยชน์ในการประกอบเกษตรกรรม

ลงวันที่ ๓๐ มกราคม พ.ศ. ๒๕๖๓ โดยบัญชีแนบท้าย ก อันดับที่ ๕๑ ชนิดพืชกลุ่มให้เนื้อไม้ กำหนดอัตราขั้นต่ำของการประกอบการเกษตรไว้ ๑๐๐ ต้น/ไร่ จึงจะถือว่าเป็นการใช้ประโยชน์ในการประกอบการเกษตรกรรม ซึ่งจะมีผลต่อการคำนวณภาษีที่ดินและสิ่งปลูกสร้าง ทั้งนี้ ในการจัดการสวนป่าไม้เศรษฐกิจตามหลักวิชาการป่าไม้ จะมีการตัดขยายระยะ โดยตัวอย่างการปลูกไม้สักขององค์การอุตสาหกรรมป่าไม้ เป็นดังนี้

| |
|---|
| ระยะปลูก ๔x๔ เมตร เท่ากับ ๑๐๐ ต้น/ไร่ มีอายุตัดฟัน ๓๐ ปี กำหนดให้มีการตัดขยายระยะ ๓ รอบ |
| รอบที่ ๑ ต้นไม้อายุ ๑๐ ปี เหลือต้นไม้ ๗๐ ต้น/ไร่ |
| รอบที่ ๒ ต้นไม้อายุ ๑๕ ปี เหลือต้นไม้ ๕๐ ต้น/ไร่ |
| รอบที่ ๓ ต้นไม้อายุ ๒๐ ปี เหลือต้นไม้ ๓๐ ต้น/ไร่ |

จากตัวอย่าง จะเหลือต้นไม้ ๓๐ ต้น/ไร่ ซึ่งไม่ถึงอัตราขั้นต่ำของการประกอบการเกษตรต่อไร่ ตามประกาศดังกล่าว ส่งผลให้ไม่ก่อให้เกิดแรงจูงใจในการปลูกไม้เศรษฐกิจ จึงเสนอขอให้ช่วยผลักดันปรับแก้หลักเกณฑ์ดังกล่าวจาก ๑๐๐ ต้น/ไร่ เป็น ๓๐ ต้น/ไร่

"การพัฒนาต้องไม่ทิ้งทรัพยากรธรรมชาติและสิ่งแวดล้อมไว้ข้างหลัง"



เอกสารข่าว

คณะกรรมการทรัพยากรน้ำบาดาล
และสิ่งแวดล้อม วุฒิสภา
โทรศัพท ๐๒ ๘๓๑ ๙๑๖๒-๓ โทรสาร ๐๒ ๘๓๑ ๙๑๖๓



๒. พิจารณาศึกษาโครงการเจาะบ่อบาดาลลึก ๑,๐๐๐ เมตร ในพื้นที่ภาคตะวันออกเฉียงเหนือ (แอ่งนครราชสีมา - อุบลราชธานี แอ่งอุดรธานี - สกลนคร และแอ่งเลย) ในส่วนที่เกี่ยวข้องกับโครงการและการดำเนินการในพื้นที่บ้านหินขาว หมู่ที่ ๑๕ ตำบลสาวะถี อำเภอเมืองขอนแก่น จังหวัดขอนแก่น โดยเชิญ อธิบดีกรมทรัพยากรน้ำบาดาล

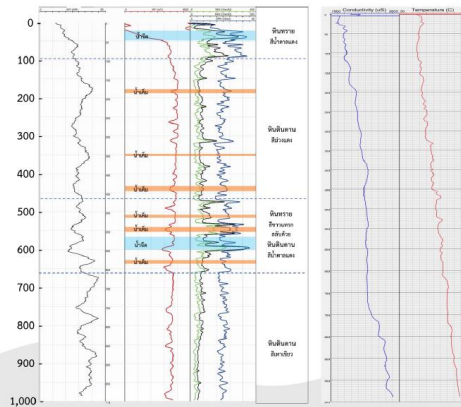
กรมทรัพยากรน้ำบาดาล ได้ให้ข้อมูลว่า โครงการดังกล่าวเป็นการค้นหาแหล่งน้ำบาดาลใหม่ในระดับลึก (๑,๐๐๐ เมตร) ในพื้นที่ภาคตะวันออกเฉียงเหนือ เพื่อแก้ไขปัญหาการขาดแคลนน้ำ และรองรับการพัฒนาประเทศในอนาคต ในพื้นที่ภาคตะวันออกเฉียงเหนือ และกระจายน้ำไปให้กับชุมชนท้องถิ่นในพื้นที่ศักยภาพน้ำบาดาลต่ำหรือน้ำบาดาลกร่อยเค็ม มีสิทธิ์ในการใช้ประโยชน์ทรัพยากรน้ำบาดาลใหม่ได้อย่างทั่วถึง และพัฒนาเทคโนโลยีการสำรวจและการเจาะน้ำบาดาลระดับลึก อีกทั้งพัฒนาบุคลากรของกรมทรัพยากรน้ำบาดาลให้มีความพร้อมในการรับมือปัญหาการขาดแคลนน้ำ และความต้องการการน้ำที่เพิ่มสูงขึ้นในปัจจุบัน เนื่องจากประเทศไทยยังไม่เคยมีการเจาะน้ำบาดาลระดับลึก (๑,๐๐๐ เมตร) ในหินแข็งมาก่อน จึงต้องใช้ผู้มีองค์ความรู้และมีประสบการณ์สูงทั้งในประเทศ/ต่างประเทศมาดำเนินการและถ่ายทอดองค์ความรู้และเทคโนโลยีให้กับเจ้าหน้าที่กรมทรัพยากรน้ำบาดาล

มติที่ประชุม : ที่ประชุมได้พิจารณาแล้วเห็นควรขออนุมัติต่อที่ประชุมคณะกรรมการเพื่อเดินทางไปศึกษาดูงานในพื้นที่ดังกล่าวในส่วนของวัน เวลาที่เหมาะสมจะพิจารณาในโอกาสต่อไป

๓. กำหนดวันและเวลาในการประชุมครั้งต่อไป

มติที่ประชุม : ที่ประชุมได้มีมติกำหนดนัดประชุมคณะกรรมการครั้งต่อไป ผ่านสื่ออิเล็กทรอนิกส์ ในวันจันทร์ที่ ๒๗ ธันวาคม ๒๕๖๔ เวลา ๑๔.๐๐ นาฬิกา เพื่อหารือเกี่ยวกับการปรับปรุงแผนที่แนวเขตที่ดินของรัฐแบบบูรณาการมาตราส่วน ๑ : ๕๐๐๐ (One Map) และแก้ไขปัญหาแนวเขตที่ดินของรัฐของพื้นที่กลุ่มที่ ๑

ผลการเจาะและการหยั่งธรณีฟิสิกส์หลุมเจาะ



เจาะที่ระดับความลึก 1,014 เมตร

- ชั้นน้ำจืด จำนวน 2 ชั้น ที่ระดับความลึก 30-50 เมตร และ 540-600 เมตร
- ชั้นกร่อย/เค็ม จำนวน 6 ชั้น ที่ระดับความลึก 160-180, 350-360, 430-450, 500-510, 520-530, 660-670 เมตร
- ความลึก 700 เมตร ลงไป ไม่พบชั้นน้ำบาดาล

จึงดำเนินการพัฒนาบ่อน้ำบาดาลที่ระดับความลึก 540 - 600 เมตร

"การพัฒนาต้องไม่ทิ้งทรัพยากรธรรมชาติและสิ่งแวดล้อมไว้ข้างหลัง"