



# เอกสารข่าว

คณะกรรมการบริหารทรัพยากรธรรมชาติและสิ่งแวดล้อม  
ประเทศไทย  
โทรศัพท์ ๐๒ ๘๓๑ ๙๑๖๒-๓ โทรสาร ๐๒ ๘๓๑ ๙๑๖๓



วันจันทร์ที่ ๒๑ มีนาคม ๒๕๖๕ เวลา ๑๔.๐๐ นาฬิกา คณะอนุกรรมการจัดการทรัพยากรธรรมชาติอย่างยั่งยืน ในคณะกรรมการบริหารทรัพยากรธรรมชาติและสิ่งแวดล้อม วุฒิสภา ได้มีการประชุมคณะอนุกรรมการครั้งที่ ๕/๒๕๖๕ (ผ่านสื่ออิเล็กทรอนิกส์) เพื่อพิจารณาเรื่องต่าง ๆ ดังนี้



(นายถนอมศักดิ์ เฉียบแหลม รอง ผอ. ออป.)

- พิจารณาศึกษาเกี่ยวกับการเพิ่มพื้นที่ป่า การส่งเสริมและพัฒนาสวนป่าเศรษฐกิจอย่างยั่งยืน โดยเชิญ นายถนอมศักดิ์ เฉียบแหลม รองผู้อำนวยการองค์การอุตสาหกรรมป่าไม้ มาเข้าร่วมประชุม

ที่ประชุมได้รับทราบข้อมูลเกี่ยวกับพันธกิจขององค์การอุตสาหกรรมป่าไม้ และการการเพิ่มพื้นที่ป่า การส่งเสริมและพัฒนาสวนป่าเศรษฐกิจอย่างยั่งยืน สรุปได้ดังนี้

พันธกิจขององค์การอุตสาหกรรมป่าไม้ ดังนี้

- ๑) พัฒนาที่ดินสวนป่าเศรษฐกิจ
- ๒) ส่งเสริมการปลูกไม้เศรษฐกิจ
- ๓) ส่งเสริมอุตสาหกรรมไม้ท้องถิ่น
- ๔) วิจัยพัฒนาไม้เศรษฐกิจ
- ๕) ปรับโครงสร้างการเงิน พัฒนาสินทรัพย์ท้องถิ่น
- ๖) พัฒนาชุมชนท้องถิ่นในสวนป่า
- ๗) สวงวนอนุรักษ์ช้างไทย และฟื้นฟูทรัพยากรธรรมชาติ
- ๘) พัฒนาธุรกิจบริการ

"การพัฒนาต้องไม่ทิ้งทรัพยากรธรรมชาติและสิ่งแวดล้อมไว้ข้างหลัง"

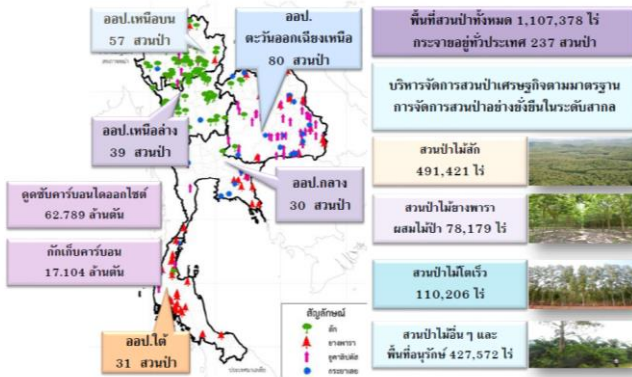


# โฉมหน้าใหม่

คณะกรรมการทรัพยากรธรรมชาติและสิ่งแวดล้อม วุฒิสภา  
ไตรมาสที่ ๐๒ ๘๓๑ ๘๑๖๒-๓ ไตรมาส ๐๒ ๘๓๑ ๘๑๖๓



พัฒนาที่ดินสวนป่าให้เป็นสวนป่าเศรษฐกิจอย่างยั่งยืนใช้ประโยชน์ที่ดินป่าเศรษฐกิจตามศักยภาพสวนป่า



โครงการส่งเสริมปลูกไม้เศรษฐกิจเพื่อเศรษฐกิจ สังคม และสิ่งแวดล้อมอย่างยั่งยืน

องค์การอุตสาหกรรมป่าไม้ (อ.อ.ป.) ได้มีการดำเนินการส่งเสริมเกษตรกรที่อยู่รอบสวนป่าของ อ.อ.ป. ปลูกไม้โตเร็วเพื่อเป็นแหล่งวัตถุดิบและเป็นการส่งเสริมรายได้แก่ชุมชน ซึ่งโครงการส่งเสริมเกษตรกรปลูกไม้เศรษฐกิจ เป็นอีกช่องทางหนึ่งที่ส่งเสริมเกษตรกรในการสร้างงาน สร้างอาชีพที่มั่นคงจากการปลูกไม้เศรษฐกิจ ขดเคี้ยการทำเกษตรชนิดอื่น รวมทั้งช่วยพลิกฟื้นผืนดินที่ทำกินที่ขาดความอุดมสมบูรณ์ ให้กลายเป็นผืนป่าเศรษฐกิจที่สามารถให้ผลผลิตที่ยั่งยืนได้ในอนาคต และสามารถตอบสนองนโยบายของรัฐบาล ทั้งด้านการรักษาความมั่นคงของฐานทรัพยากร และการสร้างสมดุลระหว่างการอนุรักษ์กับการใช้ประโยชน์อย่างยั่งยืน

### โครงการส่งเสริมเกษตรกรปลูกไม้เศรษฐกิจ เพื่อเศรษฐกิจ สังคม และสิ่งแวดล้อมอย่างยั่งยืน

#### ประเภทไม้โตช้า

ปีที่ 1	ปีที่ 2	ปีที่ 3
3,900 บาท/ไร่	1,020 บาท/ไร่	1,020 บาท/ไร่

**ชนิดไม้:** สัก พะยูง ยางนา ตะเคียน  
กรณีปลูกเป็นแปลง ไม้ไม่น้อยกว่า 100 ต้น/ไร่  
กรณีปลูกรูปแบบอื่น 100 ต้น = 1 ไร่ (เงื่อนไข)

#### ประเภทไม้โตเร็ว

ปีที่ 1	ปีที่ 2	ปีที่ 3
2,500 บาท/ไร่	500 บาท/ไร่	500 บาท/ไร่

**ชนิดไม้:** ยูคาลิปตัส กระถินเทพา ฯลฯ  
กรณีปลูกเป็นแปลง ไม้ไม่น้อยกว่า 267 ต้น/ไร่  
กรณีปลูกรูปแบบอื่น 267 ต้น = 1 ไร่ (เงื่อนไข)

#### คุณสมบัติ

- บุคคล (บรรณานิติภาวะ) หรือ นิติบุคคล
- สัญชาติไทย
- เป็นเจ้าของที่ดิน หรือผู้มีสิทธิครอบครองที่ดินตามกฎหมาย

#### สนับสนุนค่าใช้จ่าย

- สนับสนุนค่าใช้จ่าย โดยกำหนดแบ่งจ่าย 3 ปี (ตามหลักเกณฑ์)

#### ประเภทที่ดิน

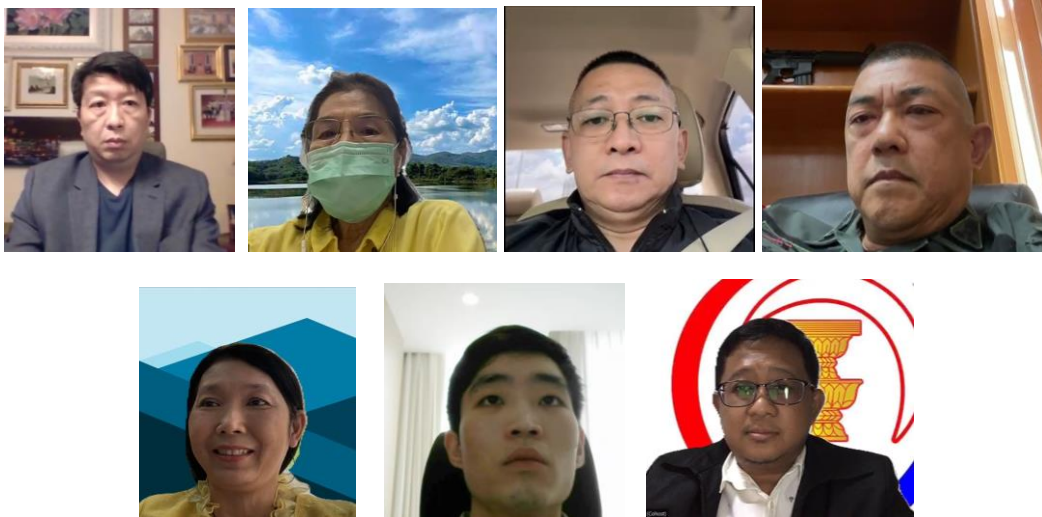
- โฉนดที่ดิน
- โฉนดตราจอง
- นส.3
- นส.3ก.
- น.ค.3
- สปกพ/ส.5ก.
- กสน.5
- ส.ป.ก.4-01
- สกก.1ข
- ป.ส.31
- ที่ราชพัสดุ
- ฯลฯ

"การพัฒนาต้องไม่ทิ้งทรัพยากรธรรมชาติและสิ่งแวดล้อมไว้ข้างหลัง"



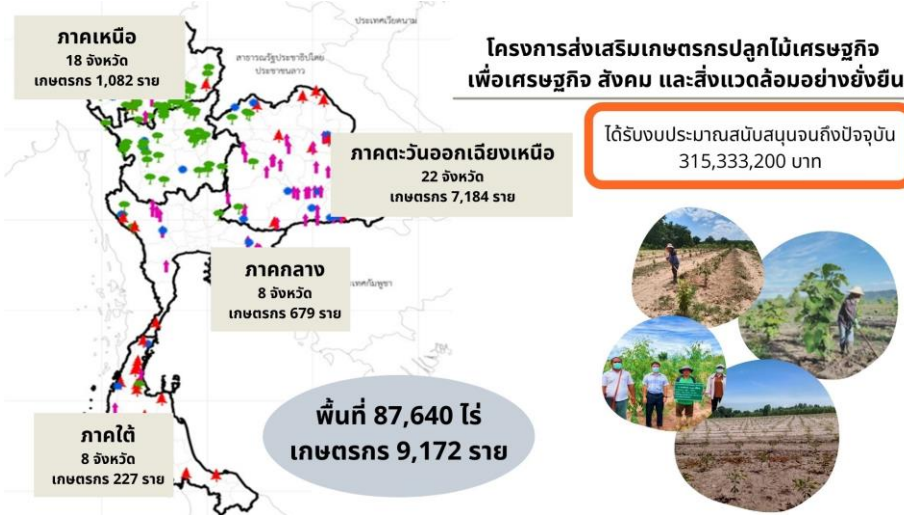
# เอกสารข่าว

คณะกรรมการทรัพยากรธรรมชาติและสิ่งแวดล้อม  
โทรศัทพ์ ๐๒ ๘๓๑ ๙๑๖๒-๓ โทรสาร ๐๒ ๘๓๑ ๙๑๖๓



ที่ประชุมเห็นควรให้ผู้แทนจากองค์การอุตสาหกรรมป่าไม้ จัดส่งข้อมูลเพิ่มมายังคณะอนุกรรมการในประเด็นต่าง ๆ ดังนี้

- ๑) งบประมาณที่เหมาะสมในการส่งเสริมให้มีการปลูกไม้ในที่ดินของเอกชน โดยจัดทำเป็นข้อมูลสถิติ
- ๒) ขอให้รวบรวมประเด็นปัญหาและข้อเสนอแนะที่เกิดจากการบังคับใช้พระราชบัญญัติ สวนป่า (ฉบับที่ ๒) พ.ศ. ๒๕๕๘ โดยเฉพาะในประเด็นที่เกี่ยวกับการส่งเสริมให้ภาคประชาชนทำสวนป่าเศรษฐกิจมากขึ้น
- ๓) ข้อมูลงานวิจัยเกี่ยวกับบำรุงพันธุ์ไม้ที่สามารถนำมาอ้างอิงอ้างอิงในการทำสวนป่าเศรษฐกิจ
- ๔) ปัญหาอุปสรรคและข้อเสนอแนะเกี่ยวกับกระบวนการการรับรองปริมาณคาร์บอนเครดิตที่ได้ร่วมดำเนินการกับองค์การบริหารจัดการก๊าซเรือนกระจก (มหาชน) หรือ ออก.



"การพัฒนาต้องไม่ทิ้งทรัพยากรธรรมชาติและสิ่งแวดล้อมไว้ข้างหลัง"