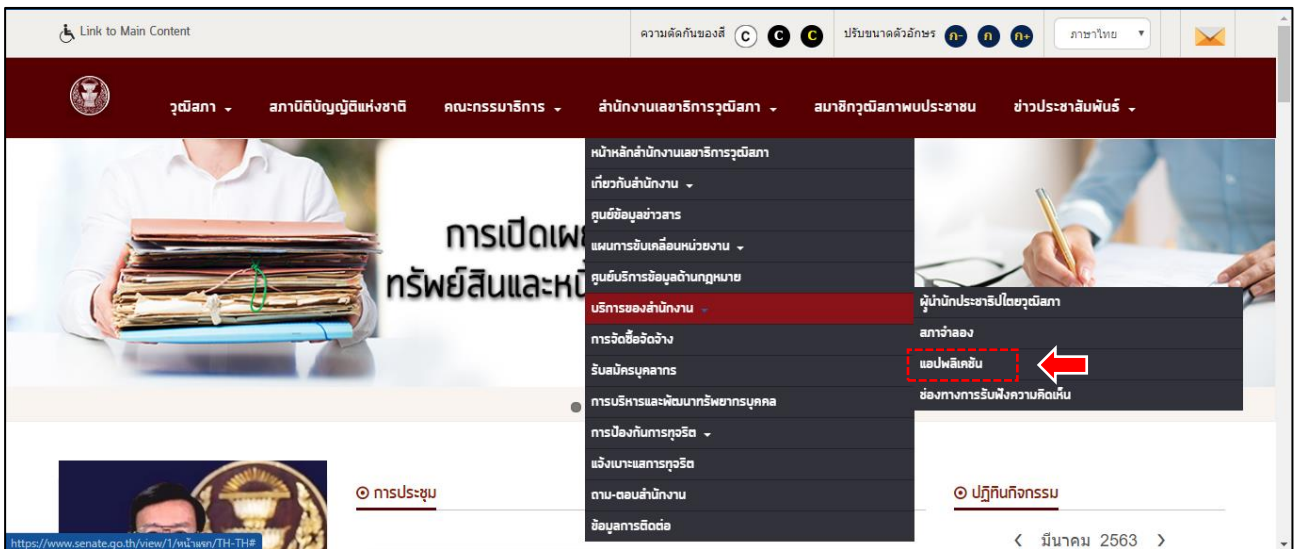


คู่มือการใช้งานระบบสารสนเทศอิเล็กทรอนิกส์ และระบบงานอื่น ๆ จากที่พักอาศัย (Work From Home) ผ่านทางเครือข่ายเสมือนส่วนบุคคล (Visual Private Network: VPN) สำหรับเครื่องคอมพิวเตอร์ตั้งโต๊ะหรือเครื่องคอมพิวเตอร์โน้ตบุ๊ก

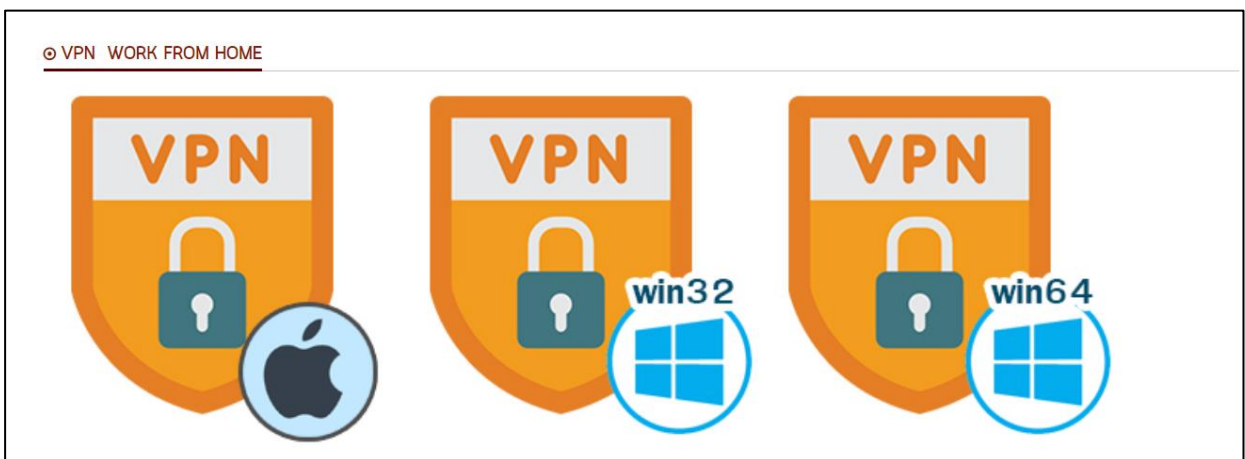
การเข้าใช้งานระบบต่าง ๆ ของสำนักงานฯ ได้จากภายนอก เช่น ระบบสารสนเทศอิเล็กทรอนิกส์ เป็นต้น ด้วยการเชื่อมต่ออินเทอร์เน็ตจากที่พักอาศัยผ่านทางเครือข่ายเสมือนส่วนบุคคล (VPN) มีขั้นตอน ดังนี้

ขั้นตอนการติดตั้งโปรแกรม GlobalProtect เพื่อใช้งานระบบ VPN

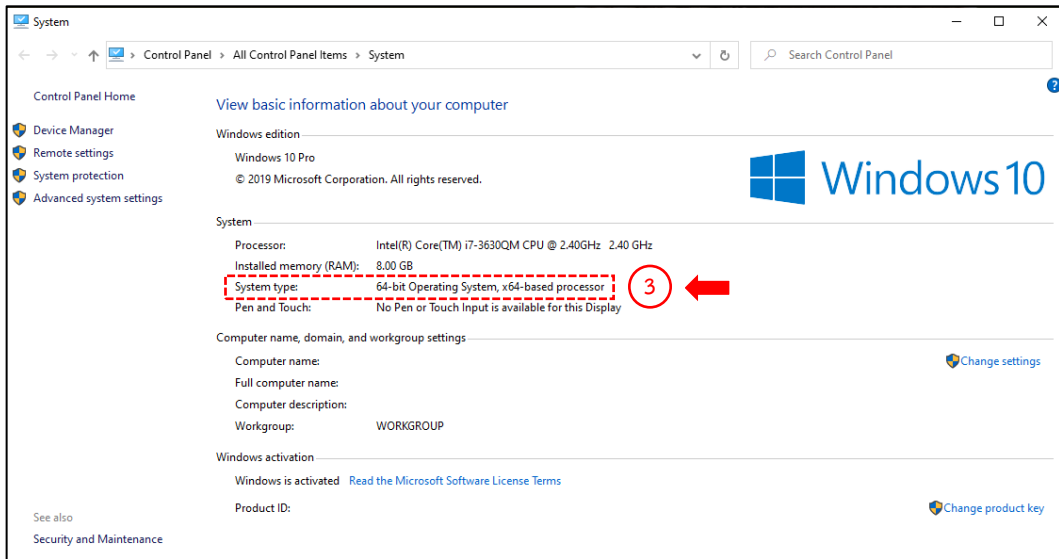
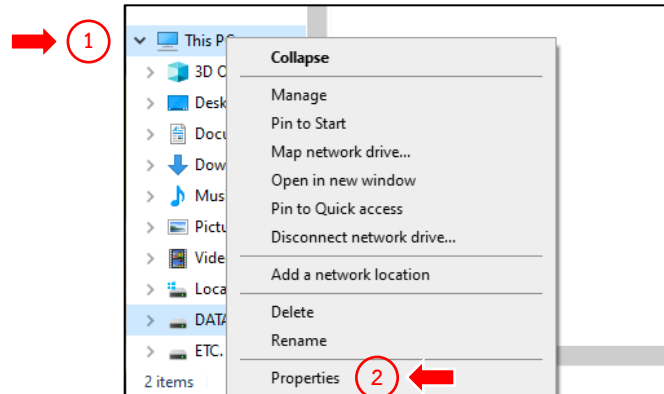
1. เปิดเว็บไซต์ของสำนักงานฯ พิมพ์ในช่อง URL ดังนี้ <https://www.senate.go.th> จากนั้นเลือกที่เมนู “สำนักงานเลขาธิการวุฒิสภา” => “บริการของสำนักงาน” => “แอปพลิเคชัน”



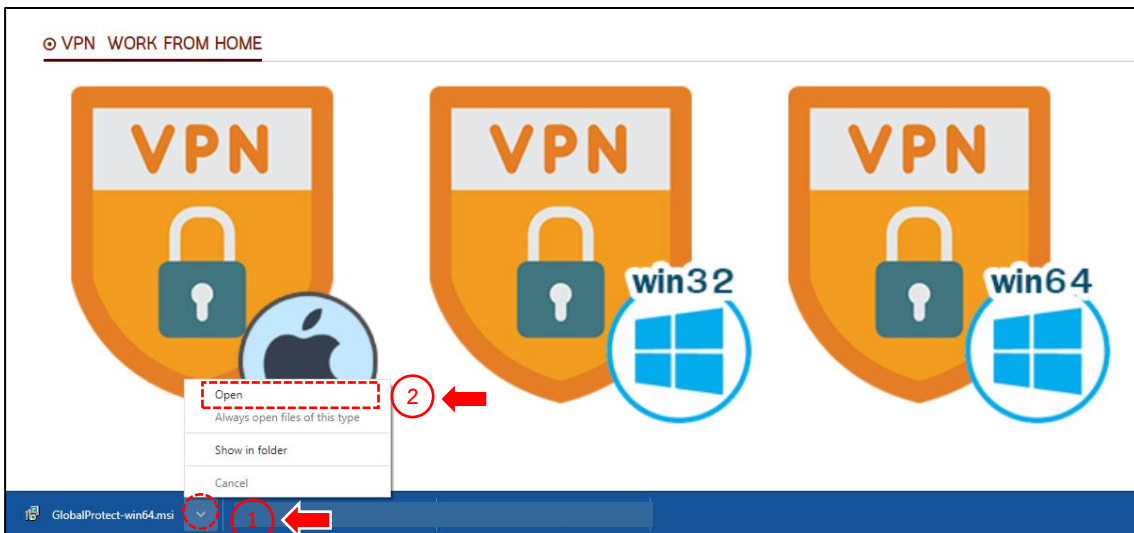
2. ให้เลื่อนลงมาที่หัวข้อ “VPN WORK FROM HOME” และเลือกที่ไอคอนตามระบบปฏิบัติการที่ใช้งานของเครื่องคอมพิวเตอร์ที่ใช้งาน เช่น Mac OS หรือ Windows OS 32bit หรือ Windows OS 64bit



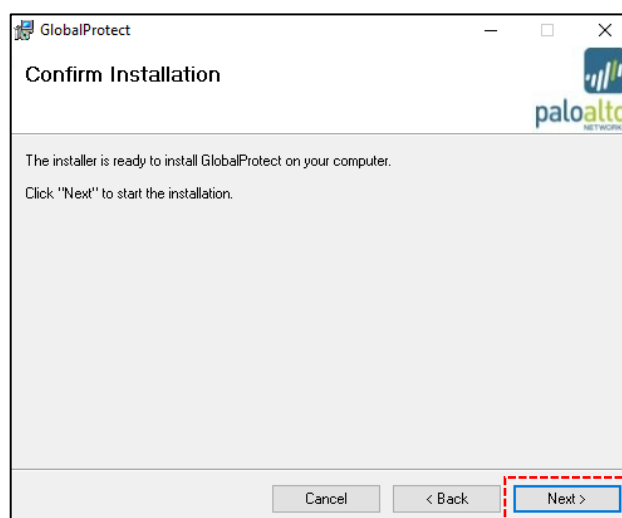
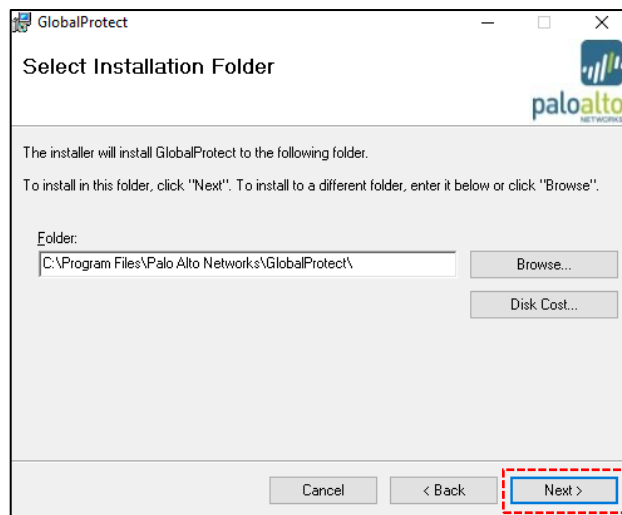
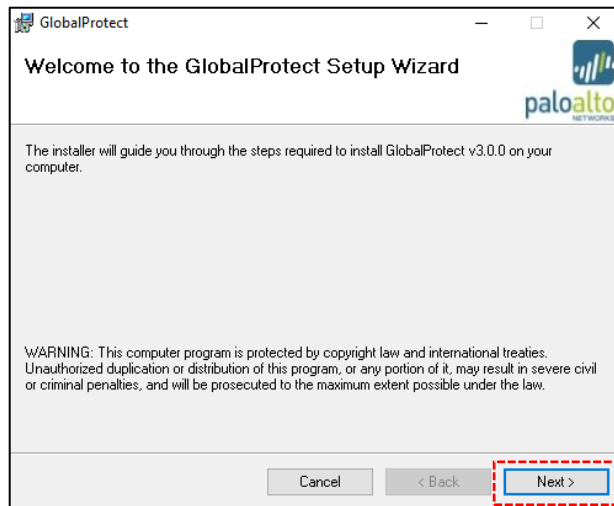
ตัวอย่าง การตรวจสอบปฏิบัติการของ Windows ว่า เป็น 64bit หรือ 32bit ด้วยการเปิดโปรแกรม File Explorer ขึ้นมาแล้วไปที่ “This PC” คลิกขวาเลือกที่ “Properties” จะปรากฏหน้าต่าง “System” ให้ดูที่ “System type” ว่าระบบเป็น 32bit หรือ 64bit แล้วจึงไปเลือกดาวน์โหลดที่ไอคอนข้างต้น



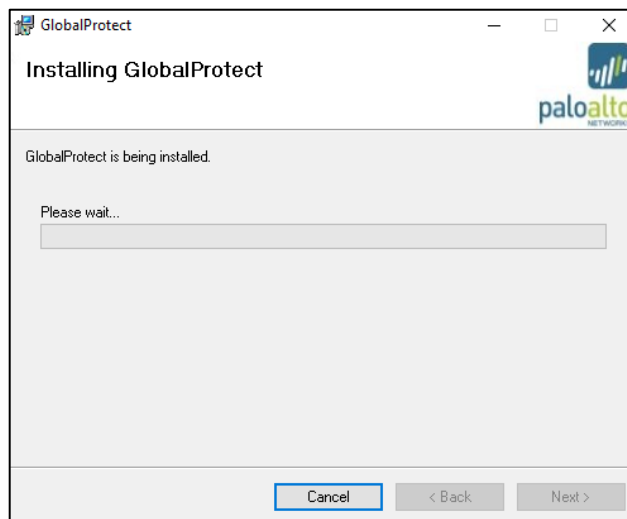
3. รอสักครู่ เมื่อ Download โปรแกรมฯ เสร็จเรียบร้อยแล้วให้เลือกที่รูปมุมแหลมจะมีเมนูปรากฏขึ้นมาให้เลือกที่ “Open” เพื่อทำการติดตั้งโปรแกรมฯ



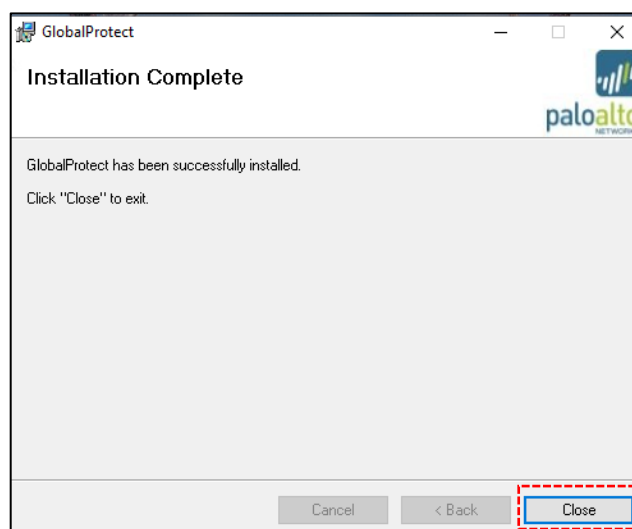
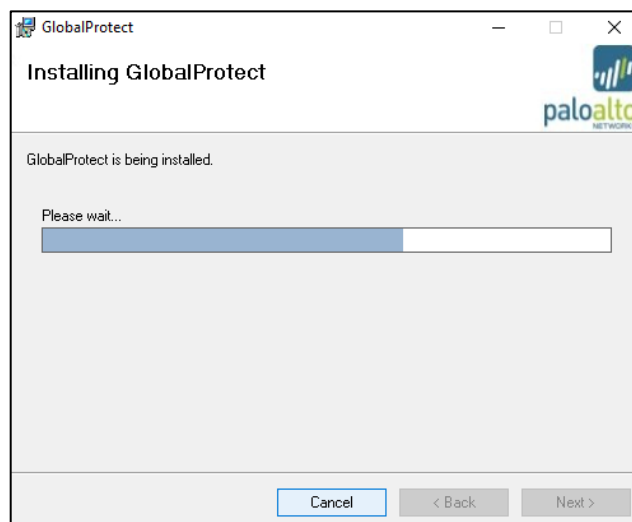
4. เมื่อปรากฏดั่งภาพให้เลือก “Next” ไปเรื่อย ๆ



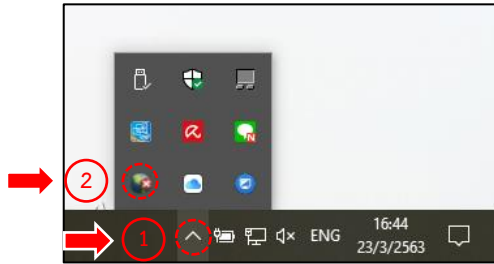
5. เมื่อปรากฏดั่งภาพให้รอสักครู่ จากนั้นจะปรากฏหน้าต่างขึ้นมายืนยันให้ตอบ “Yes”



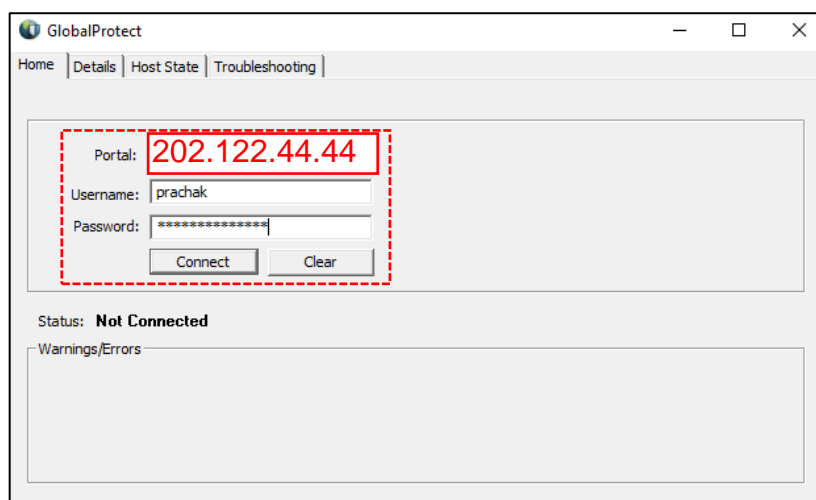
6. จากนั้นโปรแกรมฯ จะเริ่มทำการติดตั้ง ...รอจนกระทั่งปรากฏหน้าต่างแจ้งว่าติดตั้งเสร็จเรียบร้อย (Install Complete) ให้คลิก “Close” จากนั้นให้รีสตาร์ทเครื่องคอมพิวเตอร์



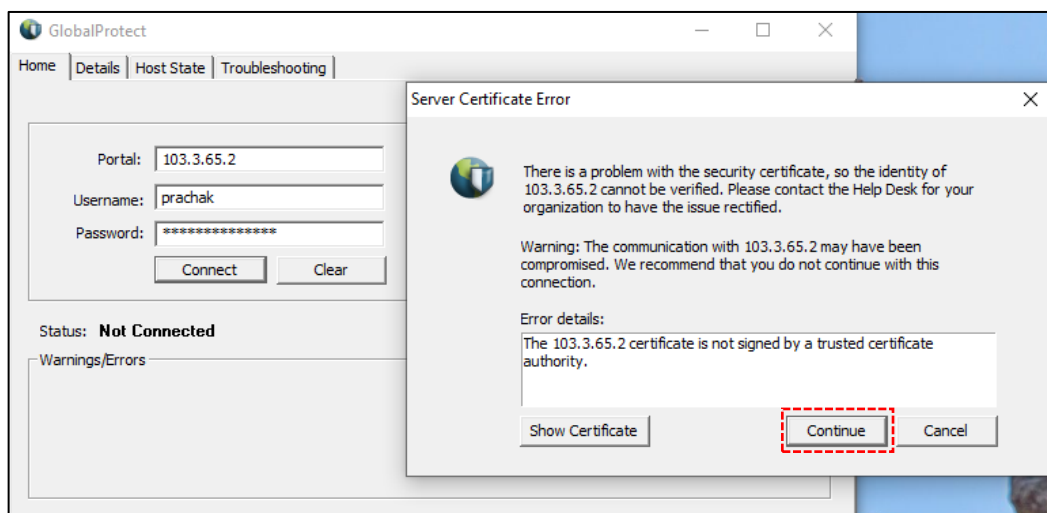
7. เมื่อ Boot เข้า Windows มาแล้วให้เลือกคลิกที่รูปปุ่มกลมด้านล่างขวามือของหน้าจอ สังเกตว่าจะมีรูป เป็นกากบาทสีแดงให้ดับเบิลคลิกเรียกโปรแกรมขึ้นมา



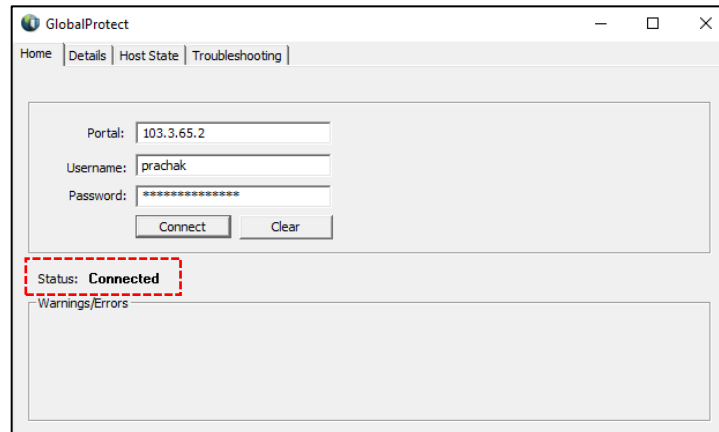
8. ให้กรอกข้อมูล ประกอบด้วย Portal: 202.122.44.44 โดยในส่วนของ Username: และ Password: เป็น ส่วนที่สำนักเทคโนโลยีสารสนเทศและการสื่อสารได้ออกให้ จากนั้นคลิกที่ปุ่ม “Connect”





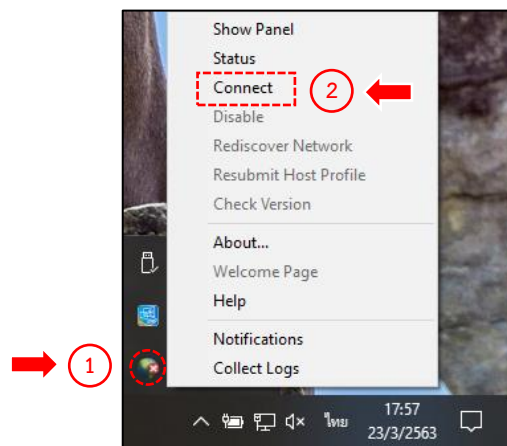
9. เมื่อปรากฏหน้าจอ “Server Certificate Error” ขึ้นมาให้คลิกที่ปุ่ม “Continue” เพื่อเชื่อมต่อเข้าระบบ VPN




10. หากการเชื่อมต่อระบบ VPN ได้สำเร็จ ให้สังเกตตรงส่วน Status: จะต้องมีส่วนเป็น “Connected” จากนั้นให้ย่อหน้าต่างนี้ลง เพื่อเข้าสู่ระบบงานต่าง ๆ ของสำนักงานฯ ได้



11. การเชื่อมต่อระบบ VPN ในครั้งต่อไปสามารถเลือกที่รูปมุมแหลมด้านล่างขวามือ จากนั้นให้คลิกขวาที่รูปนี้  เลือกที่ “Connect” ได้เลย เมื่อปรากฏหน้าจอ “Server Certificate Error” ขึ้นมาให้คลิกที่ปุ่ม “Continue” เพื่อเชื่อมต่อเข้าระบบ VPN หากเชื่อมต่อสำเร็จจะแสดงเป็นรูปนี้ 



12. หากต้องการออกจากระบบ VPN ให้เลือกที่รูปมุมแหลมด้านล่างขวามือ จากนั้นให้คลิกขวาที่รูปนี้  เลือกที่ “Disconnect”

